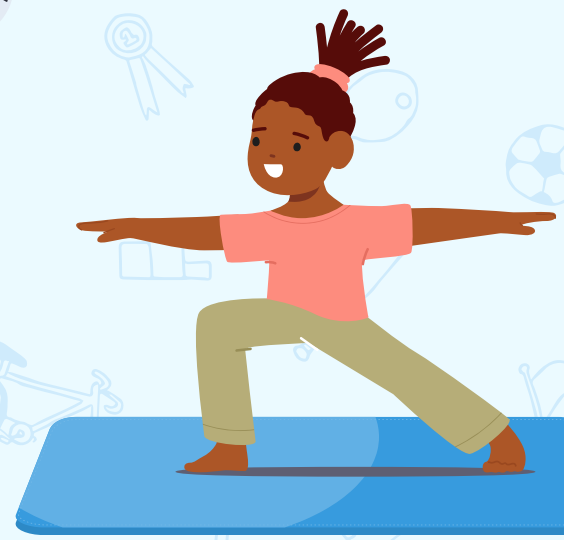




Été 2024

GUIDE DU CAMPEUR

CAMP DE LA CITÉ SPORTIVE



cité
SPORTIVE

TABLE DES MATIÈRES

À PROPOS	3
DESCRIPTION DE NOS CAMPS	4
• DÉCOUVERTE SPORTIVE (7-9 ANS)	4
• JEUNES ATHLÈTES (10 ANS ET +)	4
• MULTISPORT PASSION TENNIS	4
• ESCALADE	5
• MULTISPORT PASSION ESCALADE	5
GRILLE TARIFAIRE ET PROGRAMMATION	6
JOURNÉE TYPE	7
SERVICE DE GARDE	8
OBJETS PERDUS	8
AIDE-MÉMOIRE DU CAMPEUR	9
ARRIVÉE, DÉPART & ABSENCE	10
• FORMULAIRE D'AUTORISATION	11
MODALITÉS & PAIEMENT	12
POLITIQUES & CONDITIONS	13

À PROPOS

QUI SOMMES-NOUS?

Comptant plus de 40 ans d'opération dans le domaine du sport et de l'activité physique, la Cité Sportive est un centre sportif qui offre une vaste gamme de services et d'activités, tels qu'un gym complet et à la fine pointe, un centre de tennis, une équipe d'entraîneurs certifiés et passionnés, des cours en groupe, de la thérapie sportive, de la massothérapie et un centre d'escalade.

NOTRE MISSION

L'objectif principal du camp de la Cité Sportive est de combiner le plaisir et l'activité physique. Toujours en petits groupes personnalisés, notre mission est de faire découvrir à vos enfants le sport, l'entraînement et les bienfaits associés à un mode de vie sain. Nos programmes d'animation sont toujours basés sur nos valeurs sportives: la persévérance, la fierté, le respect et surtout le plaisir!

POURQUOI NOUS?

Choisir le camp de la Cité Sportive, c'est offrir la chance à vos enfants de découvrir le plus grand centre sportif à Lévis. À chaque jour, ils seront accueillis par une équipe qualifiée et dévouée dans un milieu sportif unique! Ils découvriront une multitude de sports et d'activités stimulantes visant à promouvoir l'équilibre, la santé et le plaisir.



Personnel
qualifié
et passionné



Petits groupes
dans un milieu
sécurisant et
chaleureux



Installations
diversifiées



À proximité
de Lévis et
Chaudière-
Appalaches

DESCRIPTIONS DE NOS CAMPS

DÉCOUVERTE SPORTIVE (7-9 ANS)

L'objectif de ce camp multisport est de faire bouger vos enfants, dans un contexte de plaisir, de jeu et d'apprentissage. Vos enfants découvriront une multitude de sports, dont le tennis, l'escalade, le basketball, le soccer et bien d'autres. Entourés d'un personnel qualifié, vos enfants seront amenés à se dépasser, tout en s'amusant! Tout ça dans un milieu chaleureux et sécurisant!

JEUNES ATHLÈTES (10 ANS ET +)

Ce camp multisport fera bouger vos enfants tout en leur apprenant l'importance d'un mode de vie sain, par la découverte de différents sports, l'initiation à plusieurs types d'entraînements et l'exploration des bienfaits de l'activité physique. Les entraîneurs/animateurs offriront une programmation dynamique axée sur le plaisir, qui gardera vos enfants en action: courir, grimper, sauter, s'amuser, jouer et apprendre!

MULTISPORT PASSION TENNIS

En plus d'être initié au tennis, votre enfant apprendra plusieurs sports stimulants. Ce camp sera animé par des coachs de tennis passionnés qui amèneront vos enfants dans leur univers pour leur faire découvrir le plus beau sport de la planète! De plus, vos enfants seront amenés à se dépasser et à bouger en découvrant une panoplie d'activités physiques, d'entraînement et de jeux amusants.



DESCRIPTIONS DE NOS CAMPS

ESCALADE

OFFERT PAR LE CENTRE D'ESCALADE L'ACCROCHÉ

Vos enfants voudraient grimper tous les jours? Avec le camp de jour L'Accroché, c'est possible! Nos animateurs expérimentés et motivants sauront répondre aux besoins des jeunes avec ou sans expérience en escalade. Nous offrons des activités variées, autant à l'intérieur qu'à l'extérieur.

PLUS D'INFOS

L'ACCROCHÉ
CENTRE D'ESCALADE


MULTISPORT PASSION ESCALADE

OFFERT UNIQUEMENT LORS DES 2 SEMAINES DE LA CONSTRUCTION

Le meilleur des 2 mondes! Vos enfants auront la chance d'apprendre et de perfectionner plusieurs techniques d'escalade, avec les spécialistes du centre L'Accroché, en plus de pratiquer plusieurs sports et activités avec les animateurs de la Cité Sportive! Faites vite! ce camp sera offert uniquement lors des 2 semaines de la construction.



GRILLE TARIFAIRE & PROGRAMMATION 2024



Découverte sportive (7-9 ans)	2 juillet au 5 juillet**	8 juillet au 12 juillet	15 juillet au 19 juillet	22 juillet au 26 juillet	29 juillet au 2 août	5 août au 9 août	12 août au 16 août	19 août au 23 août
Jeunes athlètes (10 ans et +)	209\$+tx	239\$+tx	239\$+tx	239\$+tx		239\$+tx	239\$+tx	239\$+tx
Multisport passion tennis	209\$+tx	239\$+tx	239\$+tx			239\$+tx	239\$+tx	239\$+tx
Escalade	225\$+tx	279\$+tx	279\$+tx			279\$+tx	279\$+tx	279\$+tx
*Multisport passion escalade				259\$+tx	259\$+tx			

*Camp offert uniquement durant les 2 semaines de la construction.

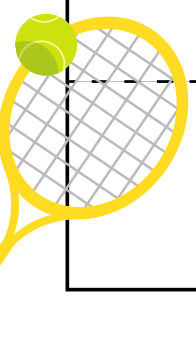
**Semaine de 4 jours

S'INSCRIRE



L'ACCROCHÉ
CENTRE D'ESCALADE

cité
SPORTIVE



JOURNÉE TYPE



À chaque jour, les enfants auront la chance de faire plusieurs activités sportives, organisées par des entraîneurs/animateurs passionnés. Chaque semaine, tous les groupes du camp se réuniront pour un grand jeu. Des activités connexes à l'activité physique et la santé seront aussi offertes (Activité cuisine santé, causerie sportive, cinéma, etc.)

SERVICE DE GARDE

Un service de garde sera offert en début et fin de journée, afin d'aider les parents. Durant ces heures, les enfants seront en activités libres, sous la supervision de notre équipe d'animateurs. Ceux-ci s'assureront que votre enfant se sente bien, inclus et crée des liens avec les autres enfants.

HORAIRE	
7h30-9h00	Service de garde *Activités libres
9h00-16h00	Heures d'activité du camp de jour
16h00-17h30	Service de garde *Activités libres

*Les enfants sont encouragés à apporter des jeux pour agrémenter les périodes de service de garde. Nous ne sommes toutefois pas responsable des bris ou pertes qui pourraient survenir.

OBJETS PERDUS

Un endroit sûr pour les objets perdus est prévu au centre. Si vous avez perdu un objet, vous pouvez vous présenter à la réception de la Cité Sportive ou nous contacter par courriel ou par téléphone.

Nous téléphoner: (418) 833-7884
Nous écrire: info@citesportive.com

AIDE-MÉMOIRE DU CAMPEUR

Dans mon sac j'apporte...



Une bouteille d'eau



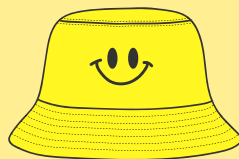
Un lunch froid*



Des collations (+2)*



Des vêtements de sport



Un(e) chapeau/casquette



Une crème solaire



Maillot de bain & serviette



Des espadrilles



Un chandail chaud

Ton sourire et ta bonne humeur!

*Veuillez noter que les arachides et noix sont strictement interdites.

ARRIVÉE, DÉPART & ABSENCE

ARRIVÉE AU CAMP

- 1) Déposer les effets personnels de votre enfant dans son casier.
- 2) Annoncer la présence de votre enfant à la réception.
- 3) Aller reconduire votre enfant dans son groupe ou au service de garde.

DÉPART DU CAMP*

- 1) Mentionner votre nom et le nom de votre enfant à la réception.
- 2) La personne vous confirmera que vous êtes autorisé à partir avec votre enfant et vous indiquera où il se trouve.
- 3) Récupérer les effets personnels de votre enfant dans son casier.

*Si votre enfant quitte le camp à pied, à vélo ou en autobus, vous devez remettre le formulaire d'autorisation de départ rempli. De plus, toute personne autorisée à quitter avec votre enfant devra apparaître sur le formulaire, sans quoi elle ne sera pas autorisée à quitter avec ce dernier.

ABSENCE

En cas d'absence à une journée de camp, nous vous demandons d'aviser le camp à l'avance ou la journée même si l'absence n'était pas prévue à l'horaire.

FORMULAIRE D'AUTORISATION DE DÉPART - ÉTÉ 2024

RENSEIGNEMENTS PERSONNELS

Nom du responsable: _____ Prénom du responsable: _____

Tél.: _____ Lien avec l'enfant: _____

Adresse de résidence de l'enfant: _____

AUTORISATION PARENTALE - DÉPART

Valide du _____ au _____
(Date de début) (Date de fin)

Jour(s): Tous Lundi Mardi Mercredi Jeudi Vendredi

Nom du/des enfant(s): _____

Par la présente, j'autorise mon/mes enfant(s) à quitter à ____ H ____ seul(s):

À vélo À la marche En autobus Avec une personne qui ne figure pas dans le dossier. (Remplir section suivante)

Nom de la personne et lien avec l'enfant: _____

Signature du responsable Date

Si les informations présentent dans le document changent d'ici l'arrivée de votre enfant au camp, il est de votre responsabilité de nous en aviser pour que nous puissions faire les modifications nécessaires.

MODALITÉS & PAIEMENTS

(Applicable pour les camps découverte sportive, jeunes athlètes, multisport passion tennis et multisport passion escalade)

PAIEMENT DES INSCRIPTIONS

Pour assurer l'inscription de votre enfant, vous devrez effectuer votre paiement dans les délais requis. Dans le cas contraire, nous nous verrons dans l'obligation d'annuler l'inscription de votre enfant.

OPTION DE PAIEMENT

Paiement par crédit (Visa, Master, etc.) uniquement.

PAIEMENT EN 2 VERSEMENTS

Il est possible de payer l'inscription en 1 ou 2 versements. Pour les clients désirant régler leur facture en 2 versements, 50% du montant total devra être payé à l'inscription et l'autre 50% sera prélevé 60 jours plus tard. Les inscriptions effectuées après le 1er mai devront être payées en un seul versement.

POLITIQUES & CONDITIONS

- Le tuteur légal de l'enfant inscrit au camp reconnaît que certains risques sont associés à la participation aux activités physiques. Il convient de dégager la Cité sportive et le centre d'escalade l'Accroché de toute cause d'action qui pourrait en découler.
- Le client est le seul responsable de ses effets personnels.
- Le présent contrat ne peut être cédé, transféré ou revendu de quelque façon que ce soit, à moins de respecter les procédures administratives de la Cité sportive.
- Les heures d'ouverture du service de garde sont de 7h30 à 9h00 et de 16h00 à 17h30. En cas de retard à la fermeture, des frais de 5\$ par tranche de 15 minutes pourraient être chargés.
- Le port de souliers de course ou d'entraînement et d'une tenue sportive est obligatoire.
- L'enfant doit se conformer aux autres politiques affichées dans le centre, incluant les principes d'hygiène. Il doit respecter les autres enfants et les responsables. La Cité Sportive se réserve le droit de porter des conséquences aux gestes et paroles inappropriées.
- Les parents s'engagent à aviser le camp si leur enfant s'absente lors d'une journée de camp.
- En cas d'annulation d'une semaine de camp déjà entamée, vous devrez payer le coût des services déjà reçus. La Cité sportive peut exiger une pénalité. Tout remboursement sera effectué dans les 10 jours ouvrables.

POLITIQUE DE REMBOURSEMENT

MENTIONS EXIGÉES PAR LA LOI SUR LA PROTECTION DU CONSOMMATEUR

Vous pouvez mettre fin en tout temps à une inscription à un camp en respectant certaines conditions. Vous devrez payer une pénalité uniquement si votre enfant a commencé à fréquenter le camp. Que vous ayez conclu votre contrat en personne, par téléphone ou par internet, les règles sont les mêmes. Vous pouvez annuler votre contrat avant le début du camp ou pendant la semaine de camp. Dans ce cas, vous devrez payer le coût des services déjà reçus. Le commerçant peut exiger une pénalité. Cette pénalité correspond à la plus petite de ces 2 sommes: 50\$ ou 10% du coût des services qui n'ont pas été reçus. Pour annuler l'inscription de votre enfant, veuillez nous contacter au (418) 833-7884 ou à l'adresse suivante: info@citesportive.com, pour que nous puissions vous transmettre le formulaire à remplir et remettre au commerçant.

cité

SPORTIVE
