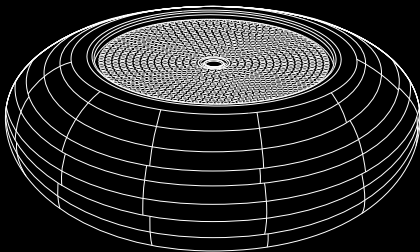




MADE BY ZEN®



# ARRAN

Bambus - Aroma - Diffuser mit Stimmungslicht  
Für eine angenehme, duftende und  
entspannende Atmosphäre

# **INHALT:**

A. ÜBER DEN ARRAN

B. TECHNISCHE SPEZIFIKATION

C. BETRIEBSANLEITUNG

D. FUNKTIONEN

E. WARTUNG

F. FEHLERBEHEBUNG

G. GARANTIE

Herzlichen Glückwunsch zum Erwerb Ihres Aroma-Diffusers Arran von madebyzen®.  
Bitte bewahren Sie diese Bedienungsanleitung für den späteren Gebrauch auf.



# ÜBER DEN ARRAN

Stellen Sie sich vor, Sie atmen die reinigende Luft eines Bambuswalds ein, während der Wind durch die Blätter streift und Ihnen seinen Duft zuweht. Mit dem Bambus-Aroma-Diffuser Arran lässt sich Ihr Zuhause auf einfachste Art und Weise mit Duft und Licht beleben: Ihre Umgebung wirkt wie verwandelt, Innenräume wie durch die Schönheit der Natur verzaubert.

Der Aromadiffuser Arran enthält einen elegant geschnitzten Bambussockel aus nachhaltiger Forstwirtschaft. Der Bambus wird von Hand geschnitten. So können heranreifende und blühende Halme weiter gedeihen und wird der Lebensraum für Wildtiere geschont.

Unser Planet liegt madebyzen® sehr am Herzen und wir setzen uns für größtmöglichen Umwelt- und Artenschutz ein.

Mit moderner Ultraschall-Technologie werden Leitungswasser und ätherische Öle in Form eines feinen aromatisierten Nebels in der Luft verteilt, was Geist, Körper und Seele beruhigt.

Verringern Sie mit der Stimmungslicht-Funktion Alltagsstress und verschönern Sie so das Ambiente in Ihrem Wohnraum. Energiesparende LED-Leuchten durchlaufen schrittweise ein Spektrum sanft leuchtender Farben. So können Sie auch je nach Stimmung Ihre Lieblingsfarbe für das Licht auswählen.

Im Nachtmodus können Sie das Licht abschalten, wodurch der Arran ideal für die nächtliche Verwendung ist.

Der Aroma-Diffuser Arran wird bedient, indem man seine Hand auf die Oberseite des Diffusers legt, leichten Druck ausübt und so den clever entworfenen und stilvollen Schalter betätigt.

Beginnen Sie Ihre „Reise für die Sinne“ .....

**Vielen Dank für Ihren Erwerb des Aroma-Diffusers Arran von madebyzen®.**



# TECHNISCHE SPEZIFIKATION

Modellnummer: EWMD095A

Energie: 12 W

Produktname: Arran

Fassungsvermögen des Wassertanks: 100ml

Größe:  $\Phi$  200 x 71 mm

Betriebsdauer: min. 5 Stunden

Voltzahl: 24 Volt Gleichstrom

A. Bambusabdeckung

B. Sockel mit Wassertank

(1) Keramikscheibe

(2) Höchstfüllstand

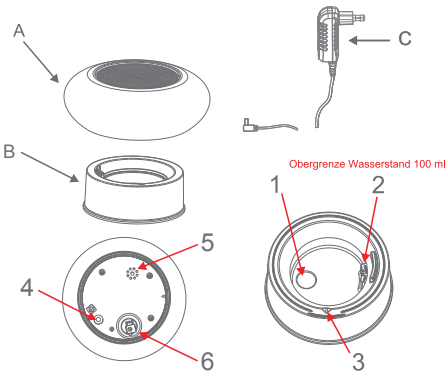
(3) Wasserauslass

(4) Ein-/Aus-Knopf

(5) Entlüfter

(6) Gleichstromnetzeingang

C. Adapter



## VOR DER VERWENDUNG BITTE BEACHTEN:

Der Aroma diffuser MUSS vor und nach jeder Verwendung gereinigt werden. Das Gerät sollte immer in einem sauberen und trockenen Zustand gelagert werden. Lassen Sie NIE über einen längeren Zeitraum ÖL und Wasser im Wassertank stehen.

Während der Verwendung Ihres Diffusers MÜSSEN Sie den Wassertank alle drei Tagen reinigen:



Eventuell im Wasser oder der Umgebung, in der das Gerät verwendet bzw. gelagert wird, vorhandene Mikroorganismen können sich im Wassertank weiterentwickeln, bei der nächsten Verwendung in die Luft austreten und somit äußerst ernsthafte Gesundheitsrisiken hervorrufen. Zur Vermeidung dessen MUSS der Wassertank alle drei Tage ordentlich gereinigt werden.

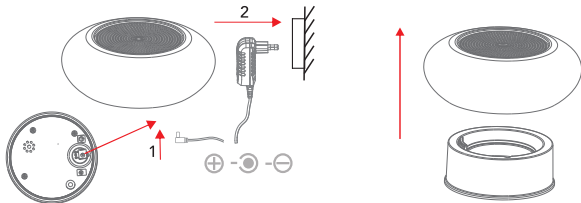
1. Stellen Sie den Aroma-Diffuser auf einem flachen Untergrund auf, mindestens 60 cm vom Boden und mindestens 10 cm von der Wand entfernt. Stellen Sie den Aroma-Diffuser NICHT auf Holzmöbel oder polierte Möbel, die durch Wasser bzw. Feuchtigkeit beschädigt werden könnten.
2. Ziehen Sie stets den Netzstecker des Aroma-Diffusers aus der Steckdose, wenn Sie ihn reinigen oder mit Wasser auffüllen. Verwenden Sie stets den mitgelieferten Netzadapter. Stellen Sie sicher, dass das Kabel so positioniert ist, dass niemand darüber stolpern bzw. den Aroma-Diffuser umstoßen kann. Wenn der Netzadapter beschädigt ist, muss er durch einen geeigneten, vom Hersteller oder seinem Handelsvertreter gelieferten Adapter ersetzt werden. Alternativ kann von Ihrem Händler ein neuer Adapter erstanden werden.
3. Füllen Sie den Wassertank unter Verwendung eines geeigneten Messbechers mit Wasser auf. Versuchen Sie nie, Wasser aus einem laufenden Wasserhahn oder bei eingestecktem Stecker aufzufüllen. Füllen Sie nicht über die markierte Obergrenze Wasser auf. Gießen Sie bei Überfüllung vorsichtig überschüssiges Wasser über den Wasserauslass und vom Lüftungsloch weg aus dem Tank ab.

4. Der Aroma-Diffuser muss außerhalb der Reichweite von Kindern und Haustieren aufbewahrt werden, um Verletzungsgefahren zu vermeiden. Kinder sollten jederzeit beaufsichtigt werden, damit sie nicht mit dem Gerät spielen können.
5. Der Aroma-Diffuser ist nicht für die Verwendung durch Personen (einschließlich Kinder) mit eingeschränkten körperlichen, sensorischen oder geistigen Fähigkeiten bzw. unzureichender Erfahrung und Kenntnis vorgesehen, es sei denn, sie werden beaufsichtigt oder haben Anweisungen hinsichtlich der Verwendung des Geräts durch eine für ihre Sicherheit verantwortliche Person erhalten.
6. Stellen Sie den Aroma-Diffuser im freien Raum auf, damit sich der Nebel ungestört verteilen kann, und halten Sie ihn insbesondere von wasserempfindlichen Geräten fern, um unnötige Unfälle zu vermeiden.
7. Wenn er nicht benutzt wird, muss der Aroma-Diffuser sauber und trocken gelagert werden. Lassen Sie nie über einen längeren Zeitraum Öl und Wasser im Wassertank stehen.
8. Versuchen Sie niemals, Ihren Aroma-Diffuser eigenhändig auseinander zu nehmen oder das Produkt zu reparieren, da dadurch Ihre Garantie erlischt und Stromschlaggefahr entsteht. Wenden Sie sich bitte an Ihren Händler, falls eine interne Inspektion erforderlich ist.
9. Verwenden Sie den Aroma-Diffuser bei abnormalen Erscheinungen wie Rauch, merkwürdigen Gerüchen oder Geräuschen nicht weiter und kontaktieren Sie den Händler, von dem Sie ihn erworben haben. Schlagen Sie den Adapter niemals in Stoff oder Papier ein. Eine blockierte Luftzufuhr kann die Brandgefahr steigern.
10. Gehen Sie stets vorsichtig mit dem Aroma-Diffuser um – Unfallschäden fallen nicht unter die Garantie.
11. Verwenden Sie immer Wasser auf Raumtemperatur und verwenden Sie nur frisches, sauberes Wasser aus einer verlässlichen Quelle. Geben Sie außer Wasser und ein paar Tropfen Ihres Duftöls oder ätherischen Öls keine anderen Chemikalien oder Flüssigkeiten in den Tank.

12. Stecken Sie den Adapter stets im Gleichstrom-Netzeingang ein, bevor Sie den Netzstecker einstecken.
13. Entfernen Sie die Abdeckung während des Betriebs nicht.
14. Berühren Sie NIEMALS die Ultraschall-Keramikscheibe, während der Diffuser ans Stromnetz angeschlossen ist, da hohe Verletzungsgefahr besteht.
15. Tauchen Sie das Gerät niemals in Wasser oder andere Flüssigkeiten ein und versuchen Sie nicht, es in einer Geschirrspülmaschine zu reinigen.



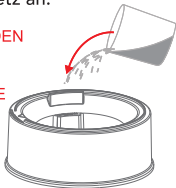
# BETRIEBSANLEITUNG



1. Stecken Sie den Adapterstecker in die Buchse am Unterteil des Geräts. Schließen Sie den Adapter am Stromnetz an.

2. Stellen Sie den Diffuser auf einem festen, ebenen Untergrund senkrecht auf. Nehmen Sie die Bambusabdeckung wie abgebildet vorsichtig nach oben ab.

**FÜLLEN SIE DEN TANK NICHT ÜBER DIE OBERGRENZE HINAUS.**

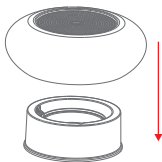


3. Fügen Sie dem Wassertank mit einem geeigneten Füllbecher frisches Leitungswasser bis zur Obergrenze zu.

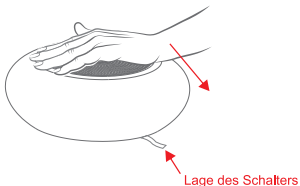


4. Geben Sie drei bis fünf Tropfen Ihres Lieblingsdufts oder ätherischen Öls ins Wasser.





5. Setzen Sie die Bambusaufdeckung wieder auf.



6. Schalten Sie den Aroma-Diffuser ein, indem Sie Ihre Hand behutsam und wie dargestellt auf die Bambusabdeckung legen und in Richtung des auf dem Sockel des Geräts befindlichen An-/Aus-Knopfs drücken.

**Hinweis: Der Aromadiffuser Arran verfügt über einen „Klick“-Ton, der anzeigt, dass der Schalter bei Betätigung funktioniert.**

## KNOPFDRUCKFUNKTIONEN:

---

1. EINMAL DRÜCKEN: Aroma-Diffuser und Stimmungslicht werden eingeschaltet. Der Aromadiffuser stößt kontinuierlich Duftnebel aus und das Stimmungslicht durchläuft schrittweise ein Farbenspektrum.
2. ZWEIMAL DRÜCKEN: Das Stimmungslicht verbleibt in Ihrer Lieblingslichtfarbe.
3. DREIMAL DRÜCKEN: Das Stimmungslicht schaltet sich aus. Nur die Duftnebelfunktion bleibt in Betrieb, was ideal für nächtliche Verwendung ist.
4. VIERMAL DRÜCKEN: Aroma-Diffuser und Stimmungslicht werden jetzt ausgeschaltet.

**Hinweis: Bei niedrigem Wasserstand im Tank schaltet sich der Aroma-Diffuser im normalen Betrieb automatisch aus.**



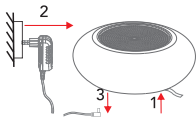
## FUNKTIONEN

Der Ultraschall-Aroma-Diffuser Arran erfüllt Ihre Umgebung auf innovative Art mit wohligen Duft. Durch hochfrequente Vibrationen werden Wasser und Öl in winzige Partikel aufgebrochen, die sich in dieser Form effektiv in der unmittelbaren Umgebung verteilen können.

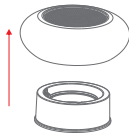
- **Einzigartiges patentiertes Design**
- **Energiesparende LED-Leuchten**
- **Mini-Luftbefeuchter**
- **Aroma-Diffuser: Kann mit Stimmungslicht oder ohne Licht, ideal zum Schlafengehen, verwendet werden.**
- **Keine Geräuschbelastung**
- **Stellt sich zur Sicherheit automatisch aus, wenn nicht genug Wasser im Tank ist.**
- **Reinigungs- und benutzerfreundlich**



# WARTUNG



1. Drücken Sie den An/Aus-Knopf, um das Gerät auszuschalten, und ziehen Sie den Netzadapter.



2. Entfernen Sie die Abdeckungen.



3. Leeren Sie den Wassertank durch den Wasserauslass.



4. Reinigen Sie das Gerät mit einem sauberen Wattestäbchen oder Tuch.

**Warnhinweis:** Schalten Sie das Gerät vor der Reinigung stets ab und trennen Sie es von der Stromversorgung.

Bewahren Sie den Aroma-Diffuser stets sauber und trocken auf, wenn er nicht verwendet wird.

Lassen Sie nie über einen längeren Zeitraum Öl und Wasser im Wassertank stehen.

Befeuchten Sie das Wattestäbchen nach Bedarf, z. B. bei hartnäckigen Ölrückständen, mit Ethanol.

Bei ausbleibender (oder geringer) Nebelproduktion reinigen Sie die Keramikscheibe.

**Unbeabsichtigtes Austreten von Flüssigkeit:** Falls der Aroma-Diffuser während seiner Verwendung umgestoßen wird, befolgen Sie bitte nachstehende Schritte, um Fehlfunktionen vorzubeugen:

- Ziehen Sie den Netzstecker und nehmen Sie vorsichtig die Abdeckung ab.
- Schütten Sie verbleibendes Wasser aus dem Tank aus.
- Schütteln Sie den Diffuser vorsichtig, um Wasser aus dem Innenraum des Geräts ablaufen zu lassen, dann lassen Sie den Diffuser 24 Stunden lang an einem gut durchlüfteten Ort gründlich trocknen.



## FEHLERBEHEBUNG

Problem	Mögliche Ursache	Lösung
Kein Duftnebel oder erheblich reduzierter Duftnebel	Netzstecker nicht angeschlossen	Schließen Sie das Gerät ans Stromnetz an und betätigen Sie den An/Aus-Knopf.
	Wasserstand ist niedriger als der Sensor.	Füllen Sie den Tank wieder mit gewöhnlichem Leitungswasser auf. Achten Sie darauf, ihn nicht über die Obergrenze hinaus zu füllen.
	Wasserstand liegt über der Obergrenze.	Gießen Sie überschüssiges Wasser vorsichtig durch den Wasserauslass ab.
	Auf der Keramikscheibe hat sich eventuell Öl angesammelt.	Reinigen Sie die Keramikscheibe mit Wasser und einem sauberen Tuch.
	Duftauslass ist blockiert.	Reinigen Sie den Duftauslass, indem Sie die Innenseite der Abdeckung gründlich mit frischem Wasser säubern.
	Die Keramikscheibe ist nach 3000 Betriebsstunden veraltet.	Ersetzen Sie die Keramikscheibe (von Ihrem Händler erhältlich).

**Die Intensität und Menge des Duftnebels können variieren, aber dies ist nicht ungewöhnlich und sollte nicht als Defekt erachtet werden. Faktoren, die dies beeinflussen können, sind unter anderem: Wasserart, Feuchtigkeit, Temperatur und Luftzug.**



## GARANTIE

Dieses Produkt ist mit einer 12-monatigen Garantie für herstellungsbedingte Schäden ausgestattet, falls solche trotz sachgemäßer und wie in der vorliegenden Anleitung beschriebener Handhabung des Geräts auftreten. Ein Schaden durch fahrlässige Handhabung fällt nicht unter die Garantie. Die Garantie gilt 12 Monate ab Erwerbsdatum. Sollten während der Garantiefrist Probleme auftreten, wenden Sie sich bitte zwecks Wartung bzw. Geltendmachung Ihrer Garantieansprüche an Ihren Händler. Sie benötigen hierfür Ihren Kaufbeleg, den Sie zusammen mit der vorliegenden Anleitung inklusive Sicherheitshinweisen an einem sicheren Ort aufbewahren sollten.

**Ätzende Öle wie Citronella können das Gerät beschädigen, wenn sie im Wassertank verbleiben. Ein solcher Schaden wird nicht von der Garantie erfasst. Dieser Aroma-Diffuser muss nach jeder Verwendung gereinigt werden.**



### WICHTIGER HINWEIS!

In Übereinstimmung mit der Richtlinie 2012/19/EU über Elektro- und Elektronik-Altgeräte darf dieses Gerät nicht im normalen Abfallstrom entsorgt werden.



MADE BY ZEN®