

## Botoneras de pared RadioRA 2, de estilo diseñador

Las botoneras de pared RadioRA 2, de estilo diseñador, brindan a los propietarios residenciales una forma simple y elegante de operar luces, persianas, cortinas, pantallas motorizadas y muchos otros dispositivos.

Las botoneras RadioRA 2 presentan botones grandes, fáciles de usar y una exclusiva opción de grabado retroiluminado que permite utilizar las botoneras en cualquier momento, ya sea de día o de noche. Los botones son redondeados, lo que permite que el grabado se vea con una inclinación hacia arriba, lo cual aumenta su legibilidad.

Se ofrecen kits de botones en una variedad de colores y con grabado personalizado para identificar claramente la función de cada botón. Su diseño flexible permite cambiar el color, la cantidad de botones y la configuración de los botones una vez instalada la botonera.

Utilice únicamente placas de pared Designer (Claro o Satin Colors) de Lutron. El diseño mecánico de la botonera SÓLO es compatible con placas de pared Lutron; NO es compatible con placas de pared de otros fabricantes. Las placas se venden por separado. Las placas Claro y Satin Colors de Lutron se fijan sin dispositivos visibles.



### Model Numbers

RRD-W1RLD-XX*	Dos grupos con 1 botón para subir/bajar	RRD-W5BRL-XX*	Botonera de 5 botones con subir/bajar
RKD-W1RLD-XX*-E	Kit de reemplazo grabado	RKD-W5BRL-XX*-E	Kit de reemplazo grabado
RRD-W2RLD-XX*	Dos grupos con 2 botones para subir/bajar	RRD-W5BRLIR-XX*	5 botones, botón para subir/bajar y lente infrarrojo (IR)
RKD-W2RLD-XX*-E	Kit de reemplazo grabado	RKD-W5BRLIR-XX*-E	Kit de reemplazo grabado
RRD-W3BD-XX*	Dos grupos de 3 botones	RRD-W6BRL-XX*	6 botones y botón para subir/bajar
RKD-W3BD-XX*-E	Kit de reemplazo grabado	RKD-W6BRL-XX*-E	Kit de reemplazo grabado
RRD-W3BRL-XX*	3 botones y botón para subir/bajar	RRD-W7B-XX*	Botonera de 7 botones
RKD-W3BRL-XX*-E	Kit de reemplazo grabado	RKD-W7B-XX*-E	Kit de reemplazo grabado
RRD-W3BSRL-XX*	Botonera de 3 botones con subir/bajar		
RKD-W3BSRL-XX*-E	Kit de reemplazo grabado		
RRD-W3S-XX*	Botonera de 3 escenas con subir/bajar		
RKD-W3S-XX*-E	Kit de reemplazo grabado		
RRD-W4S-XX*	Botonera de 4 escenas con subir/bajar		
RKD-W4S-XX*-E	Kit de reemplazo grabado		

\* "XX" en el número de referencia representa el código de color/acabado. Vea **Colores y acabados** al final del documento.

## Teclados de pared RadioRA 2, de estilo diseñador

## Especificaciones

<b>Números de referencia</b>	Teclados: RRD-W1RLD-XX, RRD-W2RLD-XX, RRD-W3BD-XX, RRD-W3BRL-XX, RRD-W3BSRL-XX, RRD-W3S-XX, RRD-W4S-XX, RRD-W5BRL-XX, RRD-W5BRLIR-XX, RRD-W6BRL-XX, RRD-W7B-XX Kits de reemplazo: RKD-W1RLD-XX-E, RKD-W2RLD-XX-E, RKD-W3BD-XX-E, RKD-W3BRL-XX-E, RKD-W3BSRL-XX-E, RKD-W3S-XX-E, RKD-W4S-XX-E, RKD-W5BRL-XX-E, RKD-W5BRLIR-XX-E, RKD-W6BRL-XX-E, RKD-W7B-XX-E
<b>Alimentación</b>	120 V~ 50 / 60 Hz 0,5 A
<b>Consumo típico de potencia</b>	0,6 W Condiciones de prueba: todas las luces de fondo en intensidad media, dos indicadores LED encendidos (dos estados predeterminados activos), teclado alimentada con 120 V~
<b>Certificaciones</b>	UL, CSA, NOM, FCC, IC, COFETEL, ANATEL
<b>Condiciones ambientales</b>	Temperatura ambiente de operación: 0 °C a 40 °C (32 °F a 104 °F), humedad de 0% a 90%, sin condensación. Sólo para uso en interiores.
<b>Comunicaciones</b>	Los teclados de pared de estilo diseñador se comunican con el sistema por radiofrecuencia (RF) y deben colocarse a menos de 9 m (30 pies) de un repetidor. Los dispositivos del sistema funcionan en frecuencias que oscilan entre los 431,0 MHz y 437,0 MHz.
<b>Protección contra descargas electrostáticas (ESD)</b>	Los teclados se prueban según IEC 61000-4-2 por resistencia a descargas electrostáticas sin daño ni pérdida de memoria.
<b>Protección contra sobrevoltajes</b>	Los teclados se prueban según IEEE C62,41-1991 por resistencia a sobrevoltajes sin daño ni pérdida de operación. Prácticas recomendadas para transitorios de voltaje en circuitos de potencia de corriente alterna de bajo voltaje.
<b>Cortes de alimentación</b>	Memoria para cortes de alimentación: si se interrumpe la alimentación, la teclado volverá a su estado anterior cuando se restaure la alimentación.
<b>Montaje</b>	Requiere una caja de embutir según especificaciones de E.U.A. Se recomienda una profundidad de 89 mm (3 ½ pulg). Profundidad mínima: 57 mm (2 ¼ pulg).
<b>Cableado</b>	Los teclados de pared de estilo diseñador requieren una conexión de cable neutro.
<b>Garantía</b>	<a href="http://www.lutron.com/TechnicalDocumentLibrary/warranty.pdf">www.lutron.com/TechnicalDocumentLibrary/warranty.pdf</a>

## Características de diseño

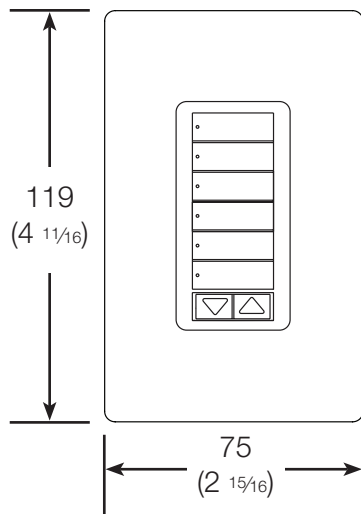
- Al presionar un solo botón, las luces se ENCENDERÁN o APAGARÁN paulatinamente hasta los niveles deseados y las persianas o cortinas se abrirán o cerrarán hasta las posiciones deseadas.
- Los niveles de luz y las posiciones de las persianas o cortinas se pueden ajustar manteniendo presionado el botón para subir o bajar.
- Se pueden programar para seleccionar los niveles o posiciones predeterminados para la escena o habitación.
- Intensidad ajustable de las luces de fondo.
- Sólo en el modelo -W5BRLIR: Los receptores de RI ubicados en la parte frontal y posterior del teclado permiten el uso de un control remoto de RI para la operación con línea de visión (frontal) o la integración con el kit de repetidor RI (posterior).
- Utilice un remoto IR para seleccionar las mismas habitaciones, escenas y botones de subir/bajar programados que la con teclado (sólo en el modelo W5BRLIR).
- Selección configurable de Subir/Bajar mediante software de programación.
  - Último botón pulsado (predeterminado): los dispositivos controlados por el último botón pulsado subirán/bajarán.
  - Dos pulsos: los dispositivos controlados por un botón que se pulsa dos veces subirán o bajarán.
  - Dispositivos programados: sólo los dispositivos programados con el botón subirán o bajarán.
- Se incluye grabado prepagado. Se puede canjear por un kit de reemplazo grabado.

## Teclados de pared RadioRA 2, de estilo diseñador

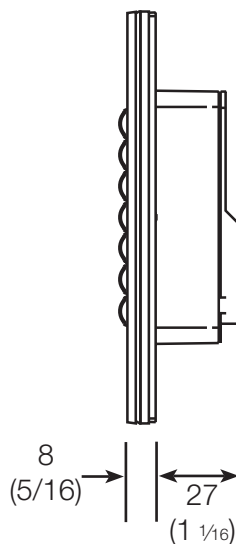
### Dimensiones

Todas las dimensiones se muestran en mm (pulg)

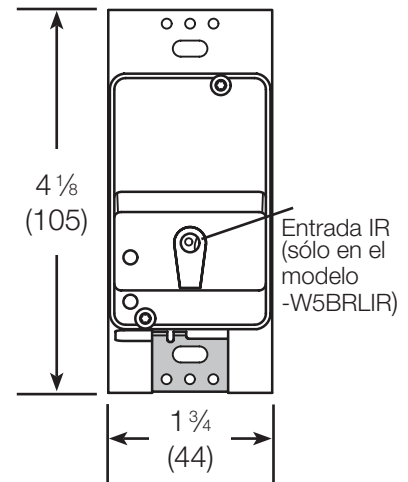
#### Vista frontal



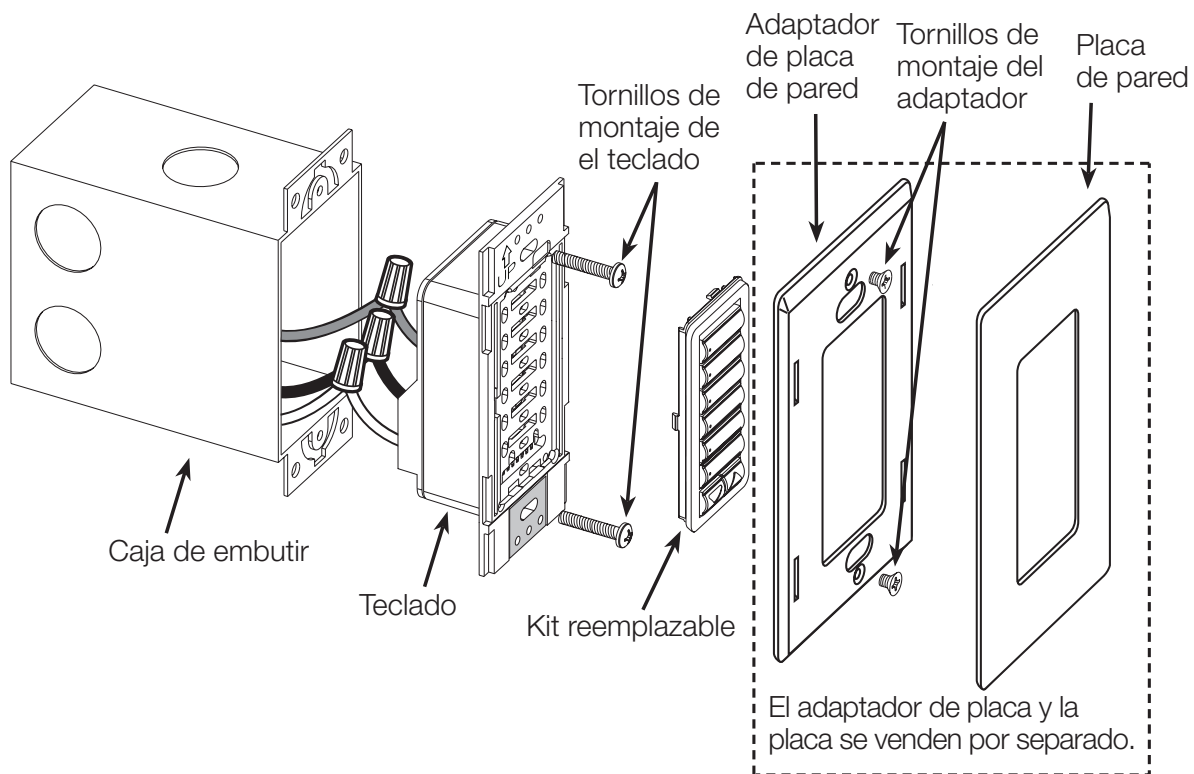
#### Vista lateral



#### Vista posterior

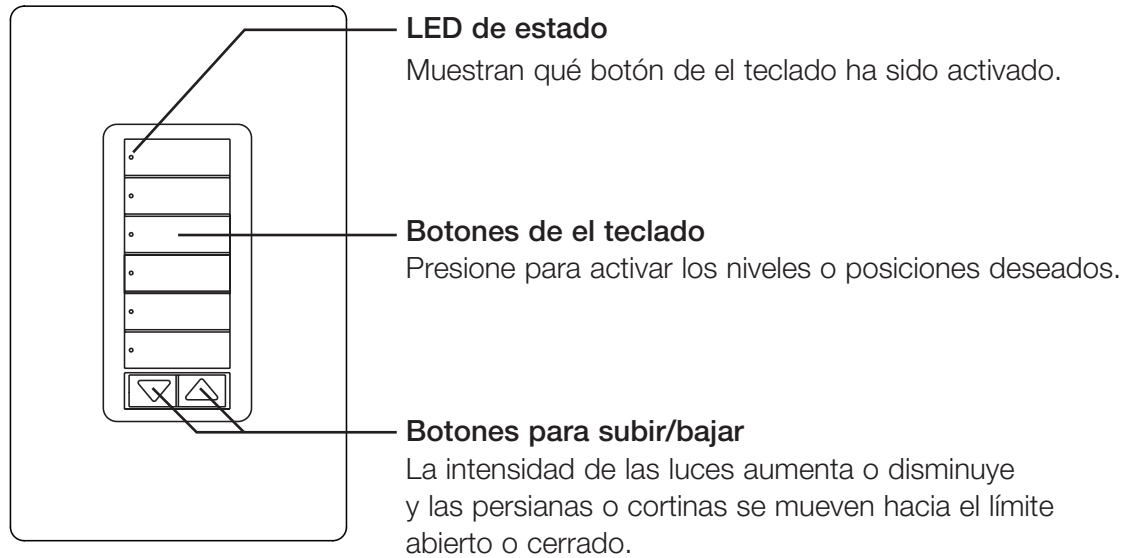


### Montaje e identificación de las partes

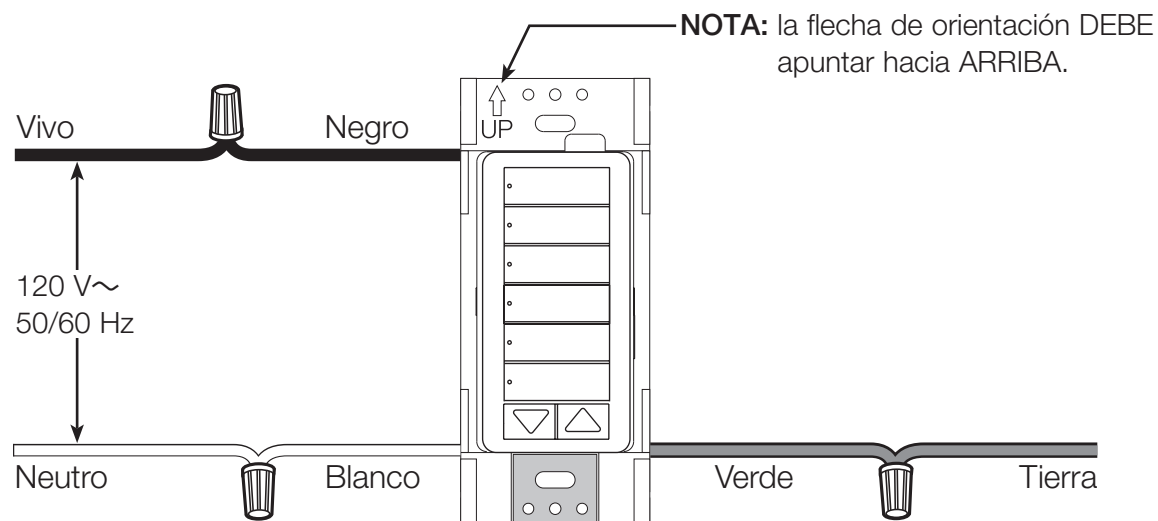


## Teclados de pared RadioRA 2, de estilo diseñador

### Operación



### Diagrama de cableado



## Teclados de pared RadioRA 2, de estilo diseñador

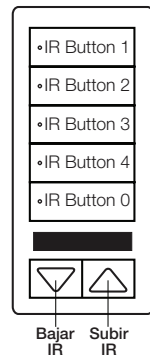
### Receptor IR de el teclado (sólo en el modelo - W5BRLIR)

Una característica integral del sistema de control de iluminación RadioRA 2 es que utiliza los teclados para recibir señales IR y se comunica con el resto del sistema RadioRA 2 mediante señales de RF. Los teclados RadioRA 2 pueden recibir señales IR de los remotos inalámbricos de Lutron (modelos GRX-IT y GRX-8IT) y los remotos IR con memoria de otros fabricantes.

### Correspondencia infrarroja (sólo en el modelo - W5BRLIR)

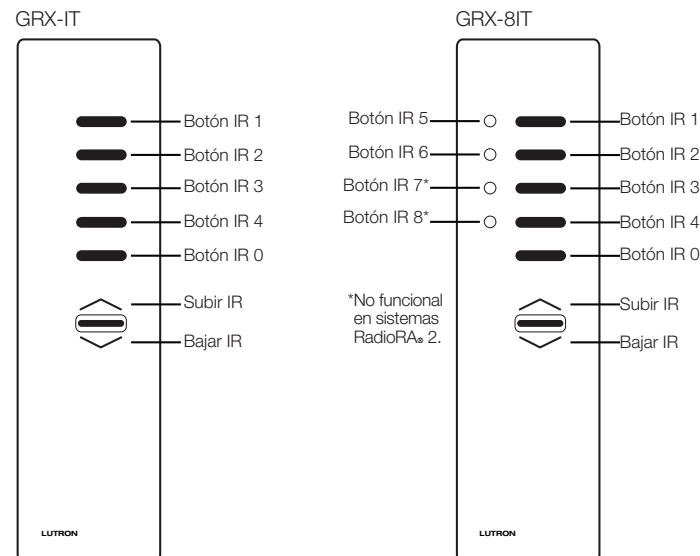
Cuando un teclado recibe uno de los códigos IR compatibles de Lutron, la señal simulará la depresión del botón correspondiente como se muestra a continuación. El receptor IR que se encuentra en la parte posterior del teclado permite que los transmisores IR imiten las funciones de los botones que se encuentran en el frente.

RRD-W5BRLIR



### Remotos IR compatibles (sólo en el modelo - W5BRLIR)

Los teclados RadioRA 2 se pueden controlar mediante los remotos IR de Lutron (modelos GRX-IT y GRX-8IT) y los remotos IR con memoria de otros fabricantes.



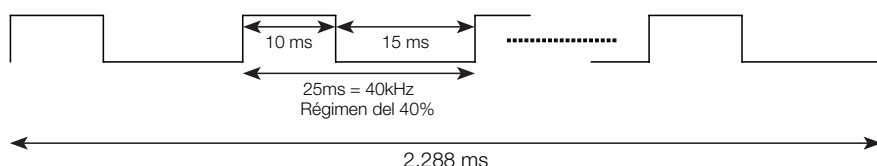
## Teclados de pared RadioRA 2, de estilo diseñador

**Códigos que el remoto IR puede “aprender” (sólo en el modelo - W5BRLIR)****Especificaciones técnicas del IR\***

Categoría	Especificación
Frecuencia de portadora IR	40,0 kHz
Régimen	40%
Período de un bit	2,288 ms
Velocidad en baudios	437 bps
Longitud de comando	36 bits
Duración de comando	82,368 ms
Lógica uno	Presencia de señal IR modulada a 40,0 kHz
Lógica cero	Ausencia de señal IR

**Códigos IR**

Botón del remoto	Código IR (hexadecimal)
Botón IR 1	FF88BD1D0h
Botón IR 2	FF88BD240h
Botón IR 3	FF88BD2B0h
Botón IR 4	FF88BD710h
Botón IR 5	FF88BD7E0h
Botón IR 6	FF88BD470h
Botón IR 0	FF88BD120h
Subir IR	FF8882220h
Bajar IR	FF8882140h

**Período de un bit**

\*Los códigos IR se transmiten desde un remoto IR a un receptor IR en un teclado cuando se mantiene presionado un botón del remoto. Puede ocurrir una desconexión por tiempo luego de siete segundos de transmisión continua de un código IR. Por lo tanto, es importante transmitir primero el bit más significativo del código IR.

**Requisitos de NEC®**

Los teclados RadioRA 2 (sólo en el modelo -W5BRLIR) pueden admitir señales infrarrojas en el frente o en la parte posterior de la unidad. Debido a esto es posible tener conductores de iluminación y alimentación junto con conductores de circuito Clase 2 en la misma caja de embutir.

**Solución...**

El artículo 725,136 (D) del National Electrical Code® (NEC®) de 2008 establece reglas específicas para casos en que conductores Clase 2 compartan una misma caja de de embutir con conductores de alimentación e iluminación. Esta norma establece que se admite que los conductores de alimentación e iluminación estén en el mismo recinto que los conductores de circuito Clase 2, siempre y cuando ambos se conecten al mismo equipo y también se cumpla uno de los siguientes requisitos:

1. Los conductores de alimentación e iluminación están ubicados de manera tal que mantienen un mínimo de 6 mm (1/4 pulg) de distancia de los conductores de circuito Clase 2, o:
2. Los conductores de circuito funcionan a 150 V~ o menos y cumplen con el siguiente requisito: Los circuitos Clase 2 se instalan usando cables tipo CL3, CL3R, CL3P o cables sustitutos aprobados y los conductores que se extienden más allá de la cubierta protectora se encuentran a una distancia mínima de 6 mm (1/4 pulg), o están separados por un manguito/barrera no conductor respecto de los demás conductores.

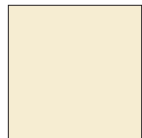
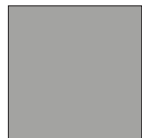
**Tenga en cuenta que...**

El documento NEC® está sujeto a interpretación. Las autoridades locales de su ciudad, condado, municipalidad o estado tienen la autoridad final para aprobar o desaprobar cualquier instalación. Antes de la instalación, debe consultar siempre a las autoridades para verificar el código y para obtener información sobre la manera en que será aplicado en su área.

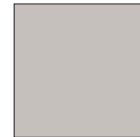
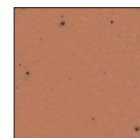
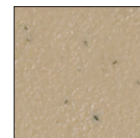
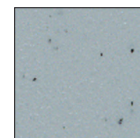
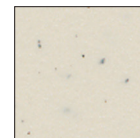
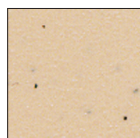
## Teclados de pared RadioRA 2, de estilo diseñador

## Colores y acabados

## Acabados brillantes

Blanco  
WHMarfil  
IVAlmendra  
ALAlmendra  
Claro  
LAGris  
GRMarrón  
BRNegro  
BL

## Acabados satinados

Nieve  
SWMedia  
Noche  
MNBlanco  
Ostión  
ESPaladio  
PDCiruela  
PLSiena  
SIPiedra Verde  
GBPiedra Dorado  
GSGris Pardo  
TPRojo Caliente  
HTTerracota  
TCPiedra Moca  
MSBlanco  
Hueso  
BIMerlot  
MRPiedra Azul  
BGPiedra  
STPiedra Del  
Desierto DSPiedra Caliza  
LS

Para conocer las ofertas de color más recientes, consulte nuestro sitio web:  
<http://www.lutron.com/satincolors>

- Debido a las limitaciones de la impresión, no podemos garantizar que los colores y acabados que se ilustran sean exactamente iguales a los de los productos.
- Se ofrecen juegos de plaquitas con muestras de los colores para lograr una correspondencia más exacta:  
Acabados brillantes- DG-CK-1  
Acabados satinados- SC-CK-1

**Acabado metálico** (placa de pared únicamente)Acero  
inoxidable SS

Si se utilizan placas de acero inoxidable, se recomienda un teclado color negro (BL) o medianoche (MN).