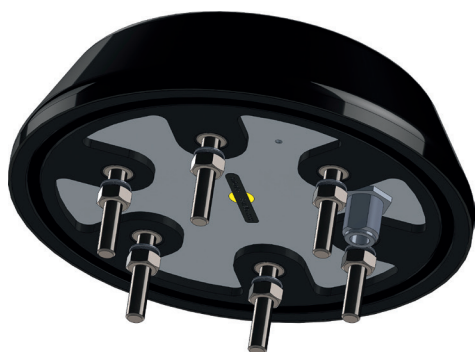


AMR 0.7-B

TOP 200 RAIL Basic Products

Die nach EN50155 zertifizierten Bahnantennen der **Serie AMR 0.7-B** mit einem Durchmesser von 200 mm erlauben bei extrem flacher Bauweise mit Bauhöhen von nur 40 mm bzw. 60 mm die gemeinsame Nutzung verschiedener Kommunikationssysteme. Schwerpunktmäßig konzentriert sich die Bahnantennen-Serie **AMR 0.7-B** auf das **70 cm-Band** und Anwendungen in den Bereichen **Tetra** bzw. **Bündelfunk** in Kombination mit **WLAN** oder **GPS**. Grundsätzlich sind die Antennen dieser Serie mit **1 bis 2 HF-Ports** ausgestattet.



Type	Part No.	RF-Ports	Height mm	TETRA 380 - 400	TETRA 380 - 430
OmPlecs-TOP 200 AMR 0.7-B	100-58-77-01	1	60	-	-
OmPlecs-TOP 200 AMR 0.7-B -1-	100-58-77-01.1	2	60	-	-
OmPlecs-TOP 200 AMR 0.7-B -1- LW	100-58-77-01.12	2	60	-	●
OmPlecs-TOP 200 AMR 0.7-B -2-	100-58-77-01.2	1	60	-	●
OmPlecs-TOP 200 AMR 0.7-B -3-	100-58-77-01.3	2	60	-	-
OmPlecs-TOP 200 AMR-UB 0.7-B	100-58-77-01.4	1	40	-	-

Schwerpunkt: Tetra mit 1-2 Ports in Kombination mit WLAN oder GPS

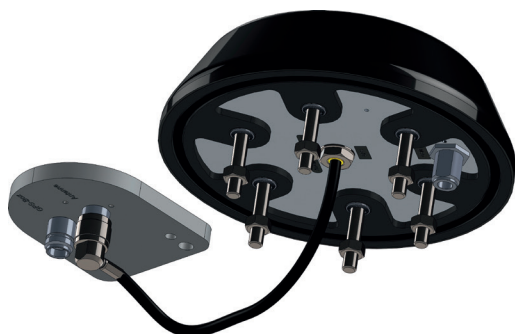
The train antennas of the **AMR 0.7-B** series certified according to EN50155 with a diameter of 200 mm, due to their extremely flat design with heights of only 40 mm or 60 mm, allow the mutual use of different communication systems. The main focus of the train antenna series **AMR 0.7-B** is the **70 cm-band** and applications in the areas of **Tetra** or **trunked radio** in combination with WiFi or GPS. In principle, the antennas of this series are equipped with **1 to 2 RF ports**.

TETRA 410 - 430																				
TETRA 410 - 470	●																			
GSM-R																				
UMTS / GSM 1800 / GSM-R																				
LTE / UMTS / GSM 1800 / GSM-R																				
MIMO 2x2 LTE / UMTS / GSM																				
MIMO 4x4 LTE / UMTS / GSM																				
GPS / GLONASS / GALILEO / BeiDou L1								●												
DUAL GPS / GLONASS / GALILEO / BeiDou L1																				
GPS / GLONASS / GALILEO / BeiDou L1 + L2																				
WLAN / WIFI 2.4																				
WLAN / WIFI 5.8																				
WLAN / WIFI 2.4 / 5.8														●						
MIMO 2x2 WLAN / WIFI 2.4 / 5.8																				
MIMO 3x3 WLAN / WIFI 2.4 / 5.8																				
MIMO 4x4 WLAN / WIFI 2.4 / 5.8																				

AMR 900-B

TOP 200 RAIL Basic Products

Die nach EN50155 zertifizierten Bahnantennen der Serie **AMR 900-B** mit einem Durchmesser von 200 mm erlauben bei extrem flacher Bauweise mit Bauhöhen von nur 40 mm bzw. 60 mm die gemeinsame Nutzung verschiedener Kommunikationssysteme. Schwerpunktmäßig konzentriert sich die Bahnantennen-Serie **AMR 900-B** auf das **33 cm-Band** und Anwendungen in den Bereichen **GSM-R (2G)** in Kombination mit **UMTS**, **WLAN** oder **GPS**. Grundsätzlich sind die Antennen dieser Serie mit **1 bis 3 HF-Ports** ausgestattet.



Type	Part No.	RF-Ports	Height mm	TETRA 380 - 400	TETRA 380 - 430
OmPlecs-TOP 200 AMR 900-B	100-58-10-01	2	60	-	-
OmPlecs-TOP 200 AMR 900-B -2-	100-58-10-01.2	1	60	-	-
OmPlecs-TOP 200 AMR 900-B -3-	100-58-10-01.3	2	60	-	-
OmPlecs-TOP 200 AMR 900-B -4-	100-58-10-01.4	2	40	-	-
OmPlecs-TOP 200 AMR 900-B -4- ST MIMO	100-58-10-01.41	3	40	-	-

Schwerpunkt: GSM-R (2G) mit 1-3 Ports in Kombination mit WLAN oder GPS

The train antennas of the **AMR 900-B** series certified according to EN50155 with a diameter of 200 mm, due to their extremely flat design with heights of only 40 mm or 60 mm, allow the mutual use of different communication systems. The main focus of the train antenna series **AMR 900-B** is the **33 cm-band** and applications in the areas of **GSM-R (2G)** in combination with **UMTS**, **WiFi** or **GPS**. In principle, the antennas of this series are equipped with **1 to 3 RF ports**.

TETRA 410 - 430
TETRA 410 - 470
GSM-R	●
UMTS / GSM 1800 / GSM-R	.	●	●	●	●
LTE / UMTS / GSM 1800 / GSM-R
MIMO 2x2 LTE / UMTS / GSM
MIMO 4x4 LTE / UMTS / GSM
GPS / GLONASS / GALILEO / BeiDou L1	●	.	●	.	.
DUAL GPS / GLONASS / GALILEO / BeiDou L1
GPS / GLONASS / GALILEO / BeiDou L1 + L2
WLAN / WIFI 2.4	.	.	.	●	.
WLAN / WIFI 5.8
WLAN / WIFI 2.4 / 5.8
MIMO 2x2 WLAN / WIFI 2.4 / 5.8	●
MIMO 3x3 WLAN / WIFI 2.4 / 5.8
MIMO 4x4 WLAN / WIFI 2.4 / 5.8

AMR 1500-B

TOP 200 RAIL Basic Products

Die nach EN50155 zertifizierten Bahnantennen der Serie **AMR 1500-B** mit einem Durchmesser von 200 mm erlauben bei extrem flacher Bauweise mit Bauhöhen von nur 40 mm bzw. 60 mm die gemeinsame Nutzung verschiedener Kommunikationssysteme. Schwerpunktmäßig konzentriert sich die Bahnantennen-Serie **AMR 1500-B** auf das **19 cm-Band** und Anwendungen in den Bereichen **GPS, GLONASS, Galileo** und **BeiDou**. Grundsätzlich sind die Antennen dieser Serie mit **1 bis 2 HF-Ports** ausgestattet.



Type	Part No.
OmPlecs-TOP 200 AMR 1500-B	100-58-17-01
OmPlecs-TOP 200 AMR 1500-B L1 / L2	100-58-17-02
OmPlecs-TOP 200 AMR 1500-B WLH	100-58-17-03
OmPlecs-TOP 200 AMR 1500-B L1 / L2 H	100-58-17-02.1
OmPlecs-TOP 200 AMR 1500-B L1 / L2 HT	100-58-17-02.2
OmPlecs-TOP 200 AMR 1500-B L1 / L2 H2	100-58-17-02.3
OmPlecs-TOP 200 AMR 1500-B L1 / L2 H3	100-58-17-02.4

RF-Ports	Height mm	TETRA 380 - 400	TETRA 380 - 430
1	40	-	-
1	40	-	-
2	40	-	-
1	60	-	-
1	60	-	-
2	60	-	-
3	60	-	-

Schwerpunkt: GPS mit 1-2 Ports

The train antennas of the **AMR 1500-B** series certified according to EN50155 with a diameter of 200 mm, due to their extremely flat design with heights of only 40 mm or 60 mm, allow the mutual use of different communication systems. The main focus of the train antenna series **AMR 1500-B** is the **19 cm-band** and applications in the areas **GPS**, **GLONASS**, **Galileo** and **BeiDou**. In principle, the antennas of this series are equipped with **1 to 2 RF ports**.

TETRA 410 - 430
TETRA 410 - 470
GSM-R
UMTS / GSM 1800 / GSM-R
LTE / UMTS / GSM 1800 / GSM-R
MIMO 2x2 LTE / UMTS / GSM
MIMO 4x4 LTE / UMTS / GSM
GPS / GLONASS / GALILEO / BeiDou L1	●
DUAL GPS / GLONASS / GALILEO / BeiDou L1
GPS / GLONASS / GALILEO / BeiDou L1 + L2	.	●
DUAL GPS / GLONASS / GALILEO / BeiDou L1 + L2
TRIPLE GPS / GLONASS / GALILEO / BeiDou L1 + L2	●
WLAN / WIFI 2.4 / 5.8	●
MIMO 2x2 WLAN / WIFI 2.4 / 5.8
MIMO 3x3 WLAN / WIFI 2.4 / 5.8
MIMO 4x4 WLAN / WIFI 2.4 / 5.8

AMR MF-01

TOP 200 RAIL Basic Products

Die nach EN50155 zertifizierten Bahnantennen der Serie **AMR MF-01** mit einem Durchmesser von 200 mm erlauben bei extrem flacher Bauweise mit Bauhöhen von nur 40 mm bzw. 60 mm die gemeinsame Nutzung verschiedener Kommunikationssysteme. Schwerpunktmäßig konzentriert sich die Bahnantennen-Serie **AMR MF-01** auf Multiband-Applikationen in Verbindung mit dem **70 cm-Band** und Anwendungen in den Bereichen **TETRA** in Kombination mit **UMTS**, **WLAN** und **GPS**. Grundsätzlich sind die Antennen dieser Serie mit **3 bis 4 HF-Ports** ausgestattet. Bei der Serie handelt es sich um die erste Multiband-Bahnantennen-Serie mit selektiven HF-Ports.



Type	Part No.
OmPlecs-TOP 200 AMR MF-01	100-58-78-01
OmPlecs-TOP 200 AMR MF-01 -2-	100-58-78-01.2
OmPlecs-TOP 200 AMR MF-01 W -2-	100-58-78-02.1
OmPlecs-TOP 200 AMR MF-01 W -2- TH	100-58-78-02.2
OmPlecs-TOP 200 AMR MF-01 WLH	100-58-78-03.10
OmPlecs-TOP 200 AMR MF-01 -3-	100-58-78-01.31

RF-Ports	Height mm	TETRA 380 - 400	TETRA 380 - 430
3	60	-	-
3	60	-	-
4	60	-	-
4	60	●	-
4	60	-	-
3	60	-	●

Schwerpunkt: Tetra mit 3-4 Ports in Kombination mit UMTS (3G), WLAN und GPS

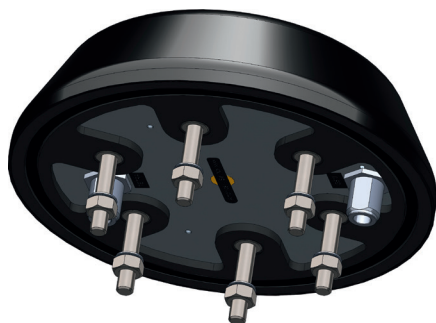
The train antennas of the **AMR MF-01** series certified according to EN50155 with a diameter of 200 mm, due to their extremely flat design with heights of only 40 mm or 60 mm, allow the mutual use of different communication systems. The main focus of the train antenna series **AMR MF-01** are multiband solutions in combination with **70 cm-band** and applications in the areas of **TETRA** together with **UMTS**, **WiFi** and **GPS**. In principle, the antennas of this series are equipped with **3 to 4 RF ports**. This series is a matter of first multiband train antenna series with selective RF-ports.

TETRA 410 - 430	•	•	•	•	•	•	•	•	•	•	•	•	•	•	•	•	•	•	•	•
TETRA 410 - 470	•	•	•	•	•	•	•	•	•	•	•	•	•	•	•	•	•	•	•	•
GSM-R	•	•	•	•	•	•	•	•	•	•	•	•	•	•	•	•	•	•	•	•
UMTS / GSM 1800 / GSM-R	•	•	•	•	•	•	•	•	•	•	•	•	•	•	•	•	•	•	•	•
LTE / UMTS / GSM 1800 / GSM-R	•	•	•	•	•	•	•	•	•	•	•	•	•	•	•	•	•	•	•	•
MIMO 2x2 LTE / UMTS / GSM	•	•	•	•	•	•	•	•	•	•	•	•	•	•	•	•	•	•	•	•
MIMO 4x4 LTE / UMTS / GSM	•	•	•	•	•	•	•	•	•	•	•	•	•	•	•	•	•	•	•	•
GPS / GLONASS / GALILEO / BeiDou L1	•	•	•	•	•	•	•	•	•	•	•	•	•	•	•	•	•	•	•	•
DUAL GPS / GLONASS / GALILEO / BeiDou L1	•	•	•	•	•	•	•	•	•	•	•	•	•	•	•	•	•	•	•	•
GPS / GLONASS / GALILEO / BeiDou L1 + L2	•	•	•	•	•	•	•	•	•	•	•	•	•	•	•	•	•	•	•	•
WLAN / WIFI 2.4	•	•	•	•	•	•	•	•	•	•	•	•	•	•	•	•	•	•	•	•
WLAN / WIFI 5.8	•	•	•	•	•	•	•	•	•	•	•	•	•	•	•	•	•	•	•	•
WLAN / WIFI 2.4 / 5.8	•	•	•	•	•	•	•	•	•	•	•	•	•	•	•	•	•	•	•	•
MIMO 2x2 WLAN / WIFI 2.4 / 5.8	•	•	•	•	•	•	•	•	•	•	•	•	•	•	•	•	•	•	•	•
MIMO 3x3 WLAN / WIFI 2.4 / 5.8	•	•	•	•	•	•	•	•	•	•	•	•	•	•	•	•	•	•	•	•
MIMO 4x4 WLAN / WIFI 2.4 / 5.8	•	•	•	•	•	•	•	•	•	•	•	•	•	•	•	•	•	•	•	•

AMR MF-02

TOP 200 RAIL Basic Products

Die nach EN50155 zertifizierten Bahnantennen der Serie **AMR MF-02** mit einem Durchmesser von 200 mm erlauben bei extrem flacher Bauweise mit Bauhöhen von nur 40 mm bzw. 60 mm die gemeinsame Nutzung verschiedener Kommunikationssysteme. Schwerpunktmäßig konzentriert sich die Bahnantennen-Serie **AMR MF-02** auf das **70 cm-Band** und Anwendungen in den Bereichen **Tetra** bzw. **Bündelfunk** in Kombination mit **UMTS**. Grundsätzlich sind die Antennen dieser Serie mit **2 HF-Ports** ausgestattet. Weiterhin bietet diese Serie extrem flache Tetra Multiband-Bahnantennen mit nur 40 mm Bauhöhe.



Type	Part No.	RF-Ports	Height mm	TETRA 380 - 400	TETRA 380 - 430
OmPlecs-TOP 200 AMR MF-02	100-58-79-01	2	60	-	-
OmPlecs-TOP 200 AMR-UB MF-02	100-58-79-01.2	2	40	-	-

Schwerpunkt: Tetra mit 2 Ports in Kombination mit UMTS (3G)

The train antennas of the **AMR MF-02** series certified according to EN50155 with a diameter of 200 mm, due to their extremely flat design with heights of only 40 mm or 60 mm, allow the mutual use of different communication systems. The main focus of the train antenna series **AMR MF-02** is **70 cm-band** and the applications in the areas of **Tetra** or **trunked radio** in combination with **UMTS**. In principle, the antennas of this series are equipped with **2 RF ports**. Furthermore, this series provides extremely flat Tetra multiband train antennas with only 40 mm height.

●	·	TETRA 410 - 430
·	●	TETRA 410 - 470
·	·	GSM-R
·	●	UMTS / GSM 1800 / GSM-R
·	·	LTE / UMTS / GSM 1800 / GSM-R
·	·	MIMO 2x2 LTE / UMTS / GSM
·	·	MIMO 4x4 LTE / UMTS / GSM
·	·	GPS / GLONASS / GALILEO / BeiDou L1
·	·	DUAL GPS / GLONASS / GALILEO / BeiDou L1
·	·	GPS / GLONASS / GALILEO / BeiDou L1 + L2
●	·	WLAN / WIFI 2.4
·	·	WLAN / WIFI 5.8
·	·	WLAN / WIFI 2.4 / 5.8
·	·	MIMO 2x2 WLAN / WIFI 2.4 / 5.8
·	·	MIMO 3x3 WLAN / WIFI 2.4 / 5.8
·	·	MIMO 4x4 WLAN / WIFI 2.4 / 5.8

AMR MF-03

TOP 200 RAIL Basic Products

Die nach EN50155 zertifizierten Bahnantennen der Serie **AMR MF-03** mit einem Durchmesser von 200 mm erlauben bei extrem flacher Bauweise mit Bauhöhen von nur 40 mm bzw. 60 mm die gemeinsame Nutzung verschiedener Kommunikationssysteme. Schwerpunktmäßig konzentriert sich die Bahnantennen-Serie **AMR MF-03** auf das **15 cm-Band** und Anwendungen in den Bereichen **UMTS (3G)** in Kombination mit **WLAN** und **GPS**. Grundsätzlich sind die Antennen dieser Serie mit **2 bis 3 HF-Ports** ausgestattet.



Type	Part No.
OmPlecs-TOP 200 AMR MF-03	100-58-10-03
OmPlecs-TOP 200 AMR MF-03 -1-	100-58-10-03.1

RF-Ports	Height mm	TETRA 380 - 400	TETRA 380 - 430
3	60	-	-
2	60	-	-

Schwerpunkt: UMTS (3G) mit 2-3 Ports in Kombination mit WLAN und GPS

The train antennas of the **AMR MF-03** series certified according to EN50155 with a diameter of 200 mm, due to their extremely flat design with heights of only 40 mm or 60 mm, allow the mutual use of different communication systems. The main focus of the train antenna series **AMR MF-03** is **15 cm-band** and the applications in the area of **UMTS (3G)** in combination with **WiFi** and **GPS**. In principle, the antennas of this series are equipped with **2 to 3 RF ports**.

•	TETRA 410 - 430	
•	TETRA 410 - 470	
•	GSM-R	
•	UMTS / GSM 1800 / GSM-R	●
•	LTE / UMTS / GSM 1800 / GSM-R	
•	MIMO 2x2 LTE / UMTS / GSM	
•	MIMO 4x4 LTE / UMTS / GSM	
•	GPS / GLONASS / GALILEO / BeiDou L1	●
•	DUAL GPS / GLONASS / GALILEO / BeiDou L1	
•	GPS / GLONASS / GALILEO / BeiDou L1 + L2	
•	WLAN / WIFI 2.4	
•	WLAN / WIFI 5.8	
•	WLAN / WIFI 2.4 / 5.8	●
•	MIMO 2x2 WLAN / WIFI 2.4 / 5.8	
•	MIMO 3x3 WLAN / WIFI 2.4 / 5.8	
•	MIMO 4x4 WLAN / WIFI 2.4 / 5.8	

AMR MF-04

TOP 200 RAIL Basic Products

Die nach EN50155 zertifizierten Bahnantennen der Serie **AMR MF-04** mit einem Durchmesser von 200 mm erlauben bei extrem flacher Bauweise mit Bauhöhen von nur 40 mm bzw. 60 mm die gemeinsame Nutzung verschiedener Kommunikationssysteme. Schwerpunktmäßig konzentriert sich die Bahnantennen-Serie **AMR MF-04** auf Multiband-Applikationen in Verbindung mit Anwendungen in den Bereichen **LTE (4G)**, **LTE 2x2 MIMO**, **LTE 4x4 MIMO**, **LTE 6x6 MIMO** in Kombination mit **WLAN** und **GPS**. Grundsätzlich sind die Antennen dieser Serie mit **1 bis 8 HF-Ports** ausgestattet.



Type	Part No.	RF-Ports	Height mm	TETRA 410 - 430	TETRA 410 - 470
OmPlecs-TOP 200 AMR MF-04	100-58-10-02	1	60	-	-
OmPlecs-TOP 200 AMR MF-04 -1-	100-58-10-02.1	4	60	-	●
OmPlecs-TOP 200 AMR MF-04 -3-	100-58-10-02.3	2	60	-	-
OmPlecs-TOP 200 AMR MF-04 -4-	100-58-10-02.4	2	60	-	-
OmPlecs-TOP 200 AMR MF-04 -5-	100-58-10-02.5	3	60	-	-
OmPlecs-TOP 200 AMR MF-04 -5- MIMO L	100-58-10-02.50	2	60	-	-
OmPlecs-TOP 200 AMR MF-04 -5- MIMO	100-58-10-02.52	5	60	-	-
OmPlecs-TOP 200 AMR MF-04 -5- MIMO LWG	100-58-10-02.53	6	60	-	-
OmPlecs-TOP 200 AMR MF-04 -5- MIMO LG	100-58-10-02.54	3	60	-	-
OmPlecs-TOP 200 AMR MF-04 -5- MIMO LW	100-58-10-02.55	4	60	-	-
OmPlecs-TOP 200 AMR MF-04 -5- MIMO 4x4 L	100-58-10-04.50	4	60	-	-
OmPlecs-TOP 200 AMR MF-04 -5- MIMO 4x4	100-58-10-04.52	7	60	-	-
OmPlecs-TOP 200 AMR MF-04 -5- MIMO 4x4 LWG	100-58-10-04.53	8	60	-	-
OmPlecs-TOP 200 AMR MF-04 -5- MIMO 4x4 LG	100-58-10-04.54	5	60	-	-
OmPlecs-TOP 200 AMR MF-04 -5- MIMO 4x4 LW	100-58-10-04.55	6	60	-	-
OmPlecs-TOP 200 AMR MF-04 -5- MIMO 6x6 L	100-58-10-06.50	6	60	-	-
OmPlecs-TOP 200 AMR MF-04 -5- MIMO 6x6 LG	100-58-10-06.54	7	60	-	-

AMR MF-05

TOP 200 RAIL Basic Products

Die nach EN50155 zertifizierten Bahnantennen der Serie **AMR MF-05** mit einem Durchmesser von 200 mm erlauben bei extrem flacher Bauweise mit Bauhöhen von nur 40 mm bzw. 60 mm die gemeinsame Nutzung verschiedener Kommunikationssysteme. Schwerpunktmäßig konzentriert sich die Bahnantennen-Serie **AMR MF-05** auf Multi-band-Applikationen in Verbindung mit Anwendungen in den Bereichen **5G 4x4 MIMO** in Kombination mit **WLAN 2x2 MIMO** und **GPS**. Grundsätzlich sind die Antennen dieser Serie mit **4 bis 8 HF-Ports** ausgestattet.



Type	Part No.
OmPlecs-TOP 200 AMR MF-05 -5- MIMO 4x4 L	100-58-10-05.50
OmPlecs-TOP 200 AMR MF-05 -5- MIMO 4x4	100-58-10-05.52
OmPlecs-TOP 200 AMR MF-05 -5- MIMO 4x4 LWG	100-58-10-05.53
OmPlecs-TOP 200 AMR MF-05 -5- MIMO 4x4 LG	100-58-10-05.54
OmPlecs-TOP 200 AMR MF-05 -5- MIMO 4x4 LW	100-58-10-05.55
OmPlecs-TOP 200 AMR MF-05 -5- MIMO 4x4 LG L1/L2	100-58-10-05.54.12

RF-Ports	Height mm	TETRA 380 - 400	TETRA 380 - 430
4	60	-	-
7	60	-	-
8	60	-	-
5	60	-	-
6	60	-	-
5	60	-	-

Schwerpunkt: LTE (5G) mit 4-8 Ports in Kombination mit WLAN und GPS

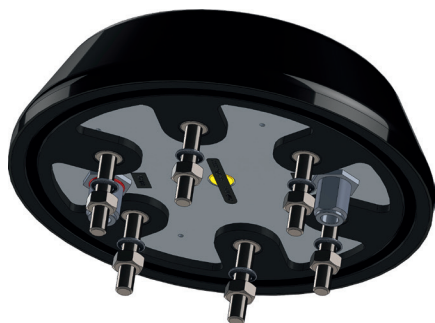
The train antennas of the **AMR MF-05** series certified according to EN50155 with a diameter of 200 mm, due to their extremely flat design with heights of only 40 mm or 60 mm, allow the mutual use of different communication systems. The main focus of the train antenna series **AMR MF-05** are multiband solutions in combination with applications in the areas of **5G 4x4 MIMO** together with **WiFi 2x2 MIMO** and **GPS**. In principle, the antennas of this series are equipped with **4 to 8 RF ports**.

TETRA 410 - 430																					
TETRA 410 - 470																					
GSM-R																					
UMTS / GSM 1800 / GSM-R																					
LTE / UMTS / GSM 1800 / GSM-R																					
MIMO 2x2 LTE / UMTS / GSM																					
MIMO 4x4 5G / LTE / UMTS / GSM	●	●	●	●	●	●	●	●	●	●	●	●	●	●	●	●	●	●	●	●	●
GPS / GLONASS / GALILEO / BeiDou L1		●																			
DUAL GPS / GLONASS / GALILEO / BeiDou L1			●																		
GPS / GLONASS / GALILEO / BeiDou L1 + L2	●																				
WLAN / WIFI 2.4																					
WLAN / WIFI 5.8																					
WLAN / WIFI 2.4 / 5.8																					
MIMO 2x2 WLAN / WIFI 2.4 / 5.8														●							
MIMO 3x3 WLAN / WIFI 2.4 / 5.8																					
MIMO 4x4 WLAN / WIFI 2.4 / 5.8																					

AMR MF-06

TOP 200 RAIL Basic Products

Die nach EN50155 zertifizierten Bahnantennen der Serie **AMR MF-06** mit einem Durchmesser von 200 mm erlauben bei extrem flacher Bauweise mit Bauhöhen von nur 40 mm bzw. 60 mm die gemeinsame Nutzung verschiedener Kommunikationssysteme. Schwerpunktmäßig konzentriert sich die Bahnantennen-Serie **AMR MF-06** auf Multi-band-Applikationen in Verbindung mit Anwendungen in den Bereichen **WLAN 2.4** und **5.8**. Grundsätzlich sind die Antennen dieser Serie mit **1 bis 6 HF-Ports** ausgestattet.



Type	Part No.	RF-Ports	Height mm	TETRA 380 - 400	TETRA 380 - 430
OmPlecs-TOP 200 AMR MF-06 -1-	100-58-80-01	1	60	-	-
OmPlecs-TOP 200 AMR MF-06 -2-	100-58-80-02	2	60	-	-
OmPlecs-TOP 200 AMR MF-06 -3-	100-58-80-03	3	60	-	-
OmPlecs-TOP 200 AMR MF-06 -4-	100-58-80-04	4	60	-	-
OmPlecs-TOP 200 AMR MF-06 -5-	100-58-80-05	5	60	-	-
OmPlecs-TOP 200 AMR MF-06 -6-	100-58-80-06	6	60	-	-

Schwerpunkt: WLAN mit 1-6 Ports

The train antennas of the **AMR MF-06** series certified according to EN50155 with a diameter of 200 mm, due to their extremely flat design with heights of only 40 mm or 60 mm, allow the mutual use of different communication systems. The main focus of the train antenna series **AMR MF-06** are multiband applications in the areas of **WiFi 2.4** and **5.8**. In principle, the antennas of this series are equipped with **1 to 6 RF ports**.

GSM-R	-	-	-	-	-	-
UMTS / GSM 1800 / GSM-R	-	-	-	-	-	-
LTE / UMTS / GSM 1800 / GSM-R	-	-	-	-	-	-
MIMO 2x2 LTE / UMTS / GSM	-	-	-	-	-	-
MIMO 4x4 LTE / UMTS / GSM	-	-	-	-	-	-
GPS / GLONASS / GALILEO / BeiDou L1	-	-	-	-	-	-
DUAL GPS / GLONASS / GALILEO / BeiDou L1	-	-	-	-	-	-
GPS / GLONASS / GALILEO / BeiDou L1 + L2	-	-	-	-	-	-
WLAN / WIFI 2.4	-	-	-	-	-	-
WLAN / WIFI 5.8	-	-	-	-	-	-
WLAN / WIFI 2.4 / 5.8	●	-	-	-	-	-
MIMO 2x2 WLAN / WIFI 2.4 / 5.8	-	●	-	-	-	-
MIMO 3x3 WLAN / WIFI 2.4 / 5.8	-	-	●	-	-	-
MIMO 4x4 WLAN / WIFI 2.4 / 5.8	-	-	-	●	-	-
MIMO 5x5 WLAN / WIFI 2.4 / 5.8	-	-	-	-	●	-
MIMO 6x6 WLAN / WIFI 2.4 / 5.8	-	-	-	-	-	●

AMR 150 / 160 / 170

TOP 200 RAIL Basic Products

Die nach EN50155 zertifizierten Bahnantennen der Serie **AMR 150** mit einem Durchmesser von 200 mm erlauben die gemeinsame Nutzung verschiedener Kommunikationssysteme. Schwerpunktmäßig konzentriert sich die Bahnantennen-Serie **AMR 150** auf das 2m-Band (LSA) und Anwendungen in den Bereichen **LTE (MIMO)** in Kombination mit **WLAN (MIMO)** und **GPS**. Grundsätzlich sind die Antennen dieser Serie mit **1 bis 6 HF-Ports** ausgestattet.



Type	Part No.	RF-Ports	Height mm	2m lower band	2m middle band
OmPlecs-TOP 200 AMR 150	100-58-87-04	1	235	●	-
OmPlecs-TOP 200 AMR 150-L	100-58-87-04.1	3	235	●	-
OmPlecs-TOP 200 AMR 150-G	100-58-87-04.2	2	235	●	-
OmPlecs-TOP 200 AMR 150-LG	100-58-87-04.3	4	235	●	-
OmPlecs-TOP 200 AMR 150-LWG	100-58-87-04.4	6	235	●	-
OmPlecs-TOP 200 AMR 160	100-58-88-04	1	235	-	●
OmPlecs-TOP 200 AMR 160-L	100-58-88-04.1	3	235	-	●
OmPlecs-TOP 200 AMR 160-G	100-58-88-04.2	2	235	-	●
OmPlecs-TOP 200 AMR 160-LG	100-58-88-04.3	4	235	-	●
OmPlecs-TOP 200 AMR 160-LWG	100-58-88-04.4	6	235	-	●
OmPlecs-TOP 200 AMR 170	100-58-89-04	1	235	-	-
OmPlecs-TOP 200 AMR 170-L	100-58-89-04.1	3	235	-	-
OmPlecs-TOP 200 AMR 170-G	100-58-89-04.2	2	235	-	-
OmPlecs-TOP 200 AMR 170-LG	100-58-89-04.3	4	235	-	-
OmPlecs-TOP 200 AMR 170-LWG	100-58-89-04.4	6	235	-	-

Schwerpunkt: 2m (LSA) mit 1-6 Ports

The train antennas of the **AMR 150** series certified according to EN50155 with a diameter of 200 mm allow the mutual use of different communication systems. The main focus of the train antenna series **AMR 150** is the 2m-band (VHF) and the applications in the area of **LTE (MIMO)** in combination with **WiFi (MIMO)** and **GPS**. In principle, the antennas of this series are equipped with **1 to 6 RF ports**.

2m upper band	TETRA 410 - 470	GSM-R	UMTS / GSM 1800 / GSM-R	LTE / UMTS / GSM 1800 / GSM-R	MIMO 2x2 LTE / UMTS / GSM	MIMO 4x4 LTE / UMTS / GSM	GPS / GLONASS / GALILEO / BeiDou L1	DUAL GPS / GLONASS / GALILEO / BeiDou L1	GPS / GLONASS / GALILEO / BeiDou L1 + L2	WLAN / WIFI 2.4	WLAN / WIFI 5.8	WLAN / WIFI 2.4 / 5.8	MIMO 2x2 WLAN / WIFI 2.4 / 5.8	MIMO 3x3 WLAN / WIFI 2.4 / 5.8	MIMO 4x4 WLAN / WIFI 2.4 / 5.8
●					●		●								
●					●		●						●		
●					●		●								
●					●		●								
●					●		●								
●					●		●						●		
●					●		●								
●					●		●								