



## Brugermanual

F-MO061 Mono

F-TU061 Tuscany

DK



RING TIL MSPA'S SERVICECENTER HVIS DU HAR  
PRODUKTRELATEREDESPØRGSMÅL ELLER KONTAKT  
MSPA på [kontakt@mspa.dk](mailto:kontakt@mspa.dk)

**SEND IKKE VARER RETUR TIL FORHANDLEREN**

Pga. MSpa's kontinuerlige produktforbedring, forholder MSpa sig rettighederne til at ændre produktets udseende og specifikationer, hvilket kan resultere i opdateringer i brugervejledningen uden varsel.



# VELKOMMEN TIL MSPA'S VERDEN

---

Velkommen,

Tak for dit valg af MSpa. Vi er sikre på at du har mange års glæde i vente med dit valgte produkt.

Til at guide dig igennem brugen af MSpa præsenterer vi denne brugsmanual med instruktioner til optimal brug af dit spabad. Læs venligst hele manualen igennem før du anvender spabadet første gang.

Vi er glade for at kunne byde dig velkommen i vores MSpa familie og ser frem til at kunne dele vores ekspertise med dig.

Nyd dit MSpa!



MSpa officielle side



MSpa opsætningsvideoer



MSpa garantiregistrering



MSpa liste over  
servicecentre

## INDHOLD

---

Sikkerhedsforanstaltninger.....	3
Specifikationer.....	7
Produktoversigt.....	7
Første anvendelse og opsætning.....	9
Spabadsopsætning.....	10
ALT-I-EN kontrolpanelets funktioner.....	14
Vandvedligeholdelse og kemikalier.....	16
Afløb, rengøring og opbevaring.....	17
Bortskaffelse og miljøbeskyttelse.....	19
Fejlfinding.....	19
MSPA's begrænsede garanti .....	21

*For after-sales service, please contact: **Tradeout ApS***

Email: [kontakt@mspa.dk](mailto:kontakt@mspa.dk)

Website: [www.mspa.dk](http://www.mspa.dk)

Tel: +45 42 90 10 80

## SIKKERHEDSFORANSTALTNINGER

---

For din egen og produktets sikkerhed, bør du følge sikkerhedsforanstaltningerne nøje. Hvis de ikke følges, kan det resultere i alvorlig personskade, ejendomsskade eller i værste fald død. Forkert installation eller anvendelse er ikke dækket af garantien.

### LÆS, FORSTÅ OG FØLG ALLE INSTRUKTIONER. GEM MANUALEN TIL FREMTIDIG BRUG.



#### FARE

- Risiko for utilsigtet drukning. Der bør udvides ekstrem forsigtighed for at forhindre børns uautoriseret adgang.
- Risiko for drukning. Tjek regelmæssigt spabadets toplåg for lækager, slid, skader og tegn på forringelse. Brug aldrig et beskadiget toplåg, da det ikke vil udgøre den nødvendige sikkerhed for at undgå børns uautoriserede adgang til spabadet.
- Risiko for drukning. Lås altid spabadets toplåg fast efter brug.
- Risiko for skade. Spaens suge fittings er størrelsesmæssigt tilpasset til det specifikke vandtryk vandpumpen genererer. Brug aldrig spaen hvis suge fittings mangler eller er beskadiget. Udskift aldrig en suge fitting med en ukompatibel variant.
- Risiko for skade. Hvis elledningen er beskadiget, skal den erstattes af fabrikanten, serviceagenten eller en lignende kvalificeret person for at undgå fare
- Risiko for elektrisk stød. Tillad ikke nogen elektriske apparater, såsom lys, radio, telefon eller fjernsyn inden for 1,5 m. (5 feet) af spabadet.
- Risiko for elektrisk stød. Brug ikke spabadet, når det regner, tordner eller lyner.



#### ADVARSEL

- For at minimere risikoen for elektrisk chok, må der ikke anvendes forlængerledning, timer, adapter eller konvertere til den elektriske del. Anvend i stedet en sikker strømforsyning.
- Apparater med indbyggede varmeelementer skal tilsluttes en jordet stikkontakt. Forsyningsledning til apparatet skal være udstyret med PRCD med en udløbsstrøm på 10mA.
- Transporterbare spabade med jording må kun tilsluttes direkte til en jordet stikkontakt
- Komponenter der indeholder bevægelige dele, undtagen dele med ekstra lav spænding, der ikke overstiger 12V, skal være utilgængelige for brugere af spabadet.
- Dele der indeholder elektriske komponenter, undtagen fjernbetjeningen, skal være placeret eller fastgjort, så de ikke kan falde i spaen.
- Elektriske installationer skal følge de lokale krav eller standarder.
- Dette produkt kan anvendes af børn fra 8 år og op efter, samt personer med reduceret fysisk, sensorisk eller mental kapacitet, eller mangel på erfaring og viden, hvis de får tilsyn eller instruktion om brug af apparatet på en sikker måde, hvorpå de forstår risiciene. Børn skal ikke lege med produktet. Rengøring og vedligeholdelse må ikke foretages af børn uden opsyn.
- For at reducere risikoen for skader, bør børn holdes væk fra produktet med mindre de er under opsyn hele tiden.
- For at reducere risikoen for at børn drukner, bør de være under tilsyn hele tiden. Fastspænd og luk toplåget efter hvert brug.
- Sikr dig at gulvet kan håndtere den forventede samlede vægt, som du kan finde i specifikationerne. Beregn den forventede vægt af vandet samt den totale vægt med badende i spaen.

- Tilstrækkelig dræningssystem skal være til stede rundt om spabadet for at kunne håndtere eventuel overskydende vand.
- For at reducere risikoen for skader:
  - a) Sænk vandtemperaturen som anbefalet for små børn og når brugen af spabadet overstiger 10 minutter. For at undgå hypertermi (varmestress) anbefales det at den gennemsnitlige vandtemperatur i spabadet ikke overstiger 40°C (104°F).
  - b) Eftersom høje vandtemperaturer kan forårsage skade i de første måneder af graviditeten, bør gravide og potentielt gravide kvinder begrænse vandtemperaturen til 38°C (100°F).
  - c) Før brug bør vandtemperaturen måles med et præcist vandtermometer, da temperaturregulerende enheder kan variere.
  - d) Indtagelse af alkohol, stoffer eller andre medikamenter før brug af spabadet, kan føre til bevidstløshed med risiko for drukning
  - e) Indtagelse af alkohol, stoffer eller andre medikamenter kan øge risikoen for hypertermi i spabadet.
  - f) Årsager og symptomer på hypertermi kan beskrives som følgende:  
Hypertermi opstår når kroppens temperatur når et niveau flere grader over den normale kropstemperatur 37°C (98,6°F).  
Symptomerne på hypertermi inkluderer en forøgelse af kroppens kernetemperatur, svimmelhed, døsighed og besvimelse. Effekten af hypertermi inkluderer manglende opfattelse af varme, manglende anerkendelse af behov for at komme op af spabadet, manglende anerkendelse af forestående farer; fare for fosterskade hos gravide kvinder, fysisk manglende evne til at forlade spabadet og bevidstløshed der medfører fare for drukning.
  - g) Overvægtige eller personer med en historik af hjertesygdomme, højt eller lavt blodtryk, blodcirkulationsproblemer eller diabetes bør konsultere en læge inden brug af spabadet.
  - h) Personer som er under medicinsk behandling bør konsultere en læge inden brug af spabadet, eftersom nogle medikamenter kan virke sløvende imens andre kan påvirke hjerterytme, blodtryk og blodcirkulation.
  - i) Konsultér en læge før brug hvis du er gravid, har diabetes, dårligt helbred eller er under medicinsk behandling.
- Personer med smitsomme sygdomme bør ikke bruge spabadet.
- For at undgå skader, bør man udvise omhu, når man kommer op og i spabadet.
- Vandtemperaturer over 40°C (104°F) kan være skadende for helbredet.
- Anvend aldrig spabadet alene eller tillad andre at anvende det alene.
- Anvend ikke spabadet direkte efter hård træning.
- Varmen fra spabadet sammen med alkohol, stoffer eller medikamenter kan føre til bevidstløshed.
- Forlad spabadet omgående, hvis du føler sig utilpas, svimmel eller søvrig. Spabadets varme kan forårsage hypertermi eller bevidstløshed.
- Sæt ikke spabadets temperatur under 0°C (32°F), for at undgå at vandet fryser til. Man kan lægge et beskyttende underlag mellem bunden af spabadet og jorden. Lignende måtter lavet af skummateriale eller andre materialer der kan være isolerende, kan også fungere.
- Hæld aldrig vand varmere end 40°C (104°F) direkte på spabadet.
- Træk altid strømstikket ud, før du flytter, dræner, rengør eller servicerer spabadet.
- Hop eller dyk aldrig i spabadet.
- Ingen del af det elektriske apparat, må placeres over badet under brug.
- Strømforsyningsledningen må ikke begraves. Læg den et sted hvor den ikke bliver beskadiget af græsslåmaskiner, hækkeklippere eller andet udstyr.
- Forsøg ikke at tage strømledningen ud eller sætte den til mens du står i vandet eller har våde hænder.
- Anvend ikke spabadet hvis det er blevet beskadiget ved levering og/eller det på nogen måde er defekt. Kontakt MSpa's servicecenter for yderligere informationer.
- Hold alle husdyr væk fra spabadet for at undgå skader.
- Hæld ikke badeolier eller badesalt i spabadet.
- Hold altid hovedet oven vande og undgå at indtage vandet fra spa'en.
- Spa'en indeholder en UVC emitter. Skal denne udskiftes eller repareres så kontakt en professionel operatør.

- Forkert brug eller beskadigelse af UVC emitteren kan resultere i udledning af farlig UVC stråling.
- UVC stråling, selv i små doser kan være skadelig for øjne og hud.

**ADVARSEL: Forsøg ikke at bruge UVC emitteren når det er fjernet fra apparatets kabinet**

## ▲ ADVARSEL

- Tilsæt altid kemikalierne i vandet og ikke omvendt. Hvis du tilføjer vand til kemikalierne, kan der forekomme stærke dampe eller reaktioner og sprøjt fra kemikalierne.
- Vand der allerede har været i brug skal skiftes eller tilføjes kemikalier for at rengøre det. Det anbefales at dræne spabadet og påfylde rent vand hver 3.-5. dag.
- Anvend Mspa's kemikaliekit for at desinficere spabadet i overensstemmelse med producentens instruktioner.
- Forlad ikke eller opsæt spabadet ved temperaturer lavere end 4°C (39°F) hvis varmeapparatet ikke kører.
- Træd altid op i og op af spabadet forsigtigt og langsomt, da gulvet kan være vådt.
- For at undgå skader på pumpen, bør man aldrig tænde for varmeapparatet eller dysserne, hvis vandet ikke er fyldt til minimumsgrænsen.
- Placér kun spabadet på et forberedt og udvalgt sted, der kan bære vægten af et fyldt spabad.
- Efterlad ikke spabadet tomt i længere tid af gangen. Dræn spabadet for vand, hvis det ikke er i brug i lang tid. Udsæt ikke spabadet for direkte sollys. Tjek regelmæssigt før brug. Hvis spabadet ikke er i brug, bør det indhegnes eller pakkes væk.
- Tag overtrækket af inden boblefunktionen tændes.
- For at undgå utilsigtet nulstilling af den termiske afbryder, må spaen ikke tilsluttes via en anden ekstern skifteenhed, fx timer eller andet kredsløb der regelmæssigt tænder og slukker for strømmen.
- Tjek de relevante kapitler omhandlende rengøring og vedligeholdelse.

## SPA ADVARSELS FORKLARING



Voksen opsyn



Læs brugermanualen

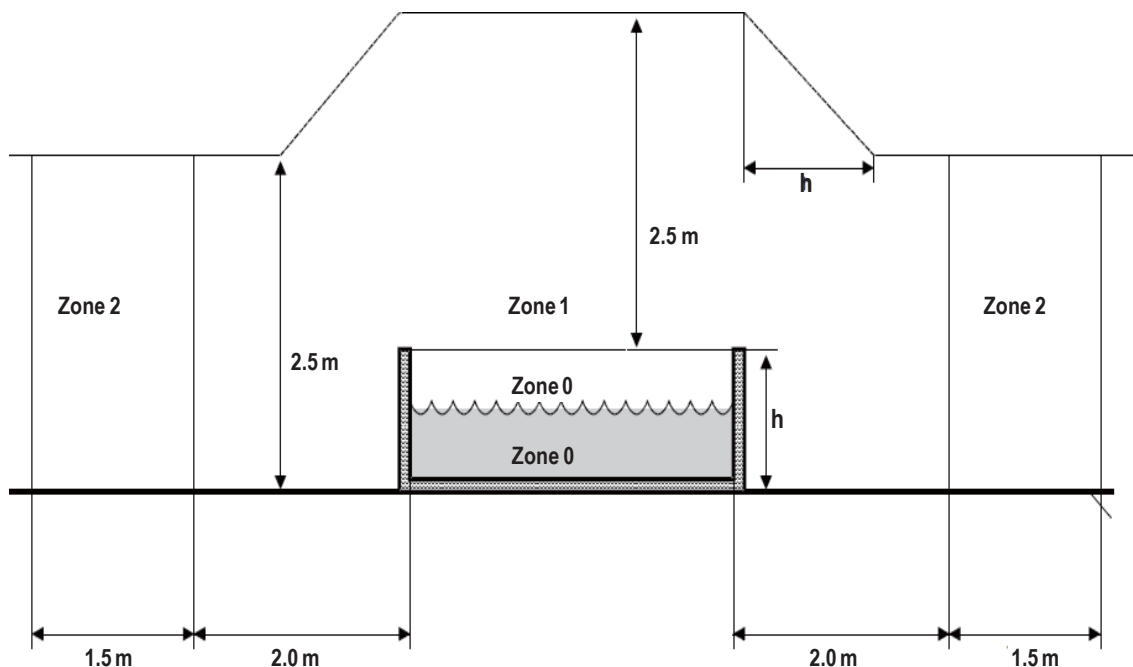


Ingen dykning



Put ikke fingre i  
massage dyserne



**Advarsel:** Sørg for god afstand rundt om spaen. Se nedenstående diagram.  
**(Installationsbestemmelser IEC60364-7-702)**



**OBS - De målte zonedimensioner er begrænsede af vægge og faste skillevægge.**

Zoner	Beskrivelse af zonerne
Zone 0	Zone 0 er det indre af bassinet inklusiv eventuelle udspāringer i vægge eller gulve.
Zone 1	Zone 1 er begrænset af <ul style="list-style-type: none"> <li>• Zone 0</li> <li>• Vandret 2 meter rundt om bassinets yderkant.</li> <li>• Gulv eller arealer, som forventes anvendt af personer.</li> <li>• Horisontalt 2,5 meter over gulv og spaens yderkant.</li> </ul>
Zone 2	Zone 2 er begrænset af <ul style="list-style-type: none"> <li>• Yderligere 1,5 meter vertikalt ud for zone 1.</li> <li>• Gulv eller arealer, som forventes anvendt af personer.</li> </ul>

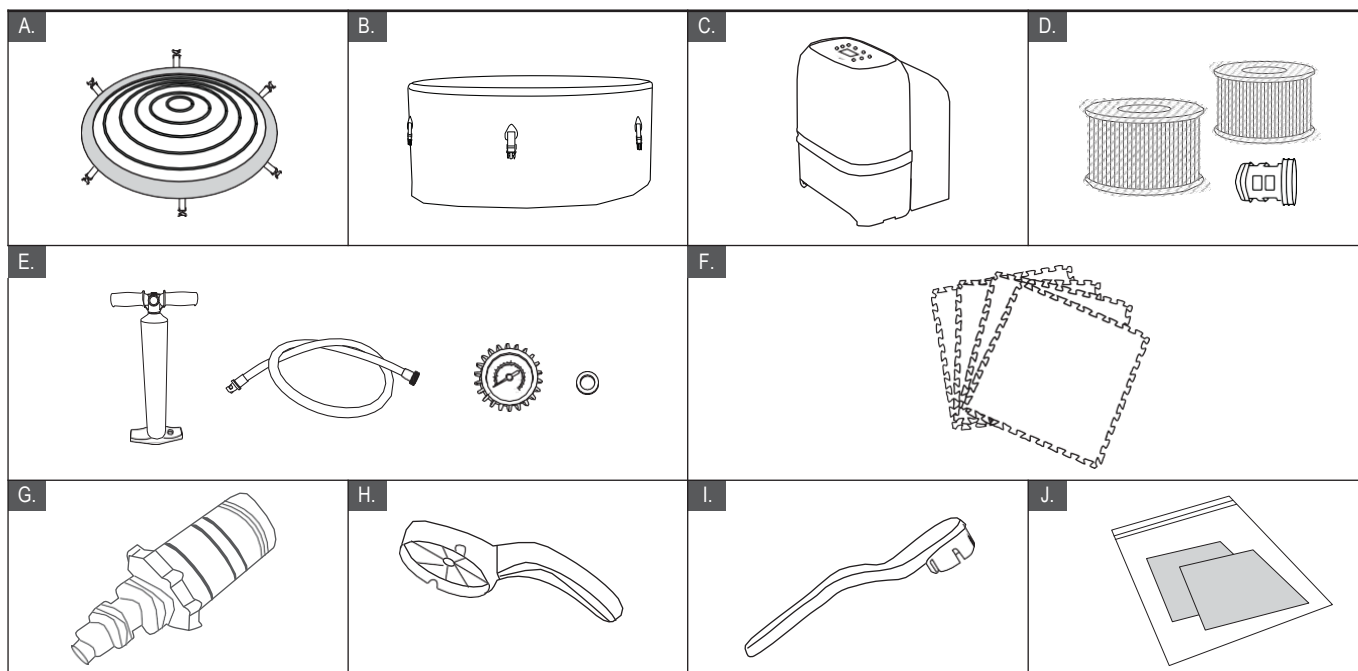
# SPECIFIKATIONER

SPABAD							
Model Nr. / Kode	Form	Siddekapacitet	Vandkapacitet	Udvendige mål	Indvendige mål	Højde	Vægt
F-MO061 Mono	Rund	6 	930 L (245 Gal.)	Ø1.73 m (68")	Ø1.63 m (64")	0.65m (26")	38 kg (83.7 lbs)
F-TU061 Tuscany	Ottekant	6 	1100 L (291 Gal.)	Ø1.93 m (76")	Ø1.73 m (68")	0.73m (29")	72 kg (158.6 lbs)

Specifikationer	F-MO061 / F-TU061
Kontrolsystem	AC 220-240V~ 50Hz
Total styrke	2300W
Varmeanlæg	1500W
Massagedyser	3 Levels (Level 1: 300W, Level 2: 500W, Level 3: 720W)
Filterpumpe	1800L/hr
Integreret ozongenerator	5.5W, 30-50mg/hr
UVC stålstrøm	2000uW
Toplåg	Rhino-Tech™ forstærket PVC
Poolmateriale	Drop-stitch materiale (MONO) / Plastik træ (TUSCANY)

# PRODUKTOVERSIGT

## Pakkens indhold – MONO



REF. NR.	BESKRIVELSE AF DELE
A	SPA toplæg med spænder og oppustelig isoleringspude
B	Spabad
C	Alt-i-en kontrol box + U-formet dække
D	Filterpatroner*2, filterbund
E	23.5" højtrykspumpe, oppustningsslange, trykmåler, forseglingsring
F	Varmebevarende skummåtte
G	Haveslange adapter
H	Skruenøgle til ind- og udløb
I	Skruenøgle til oppustningsventil
J	Reparationskit

**OBS:**

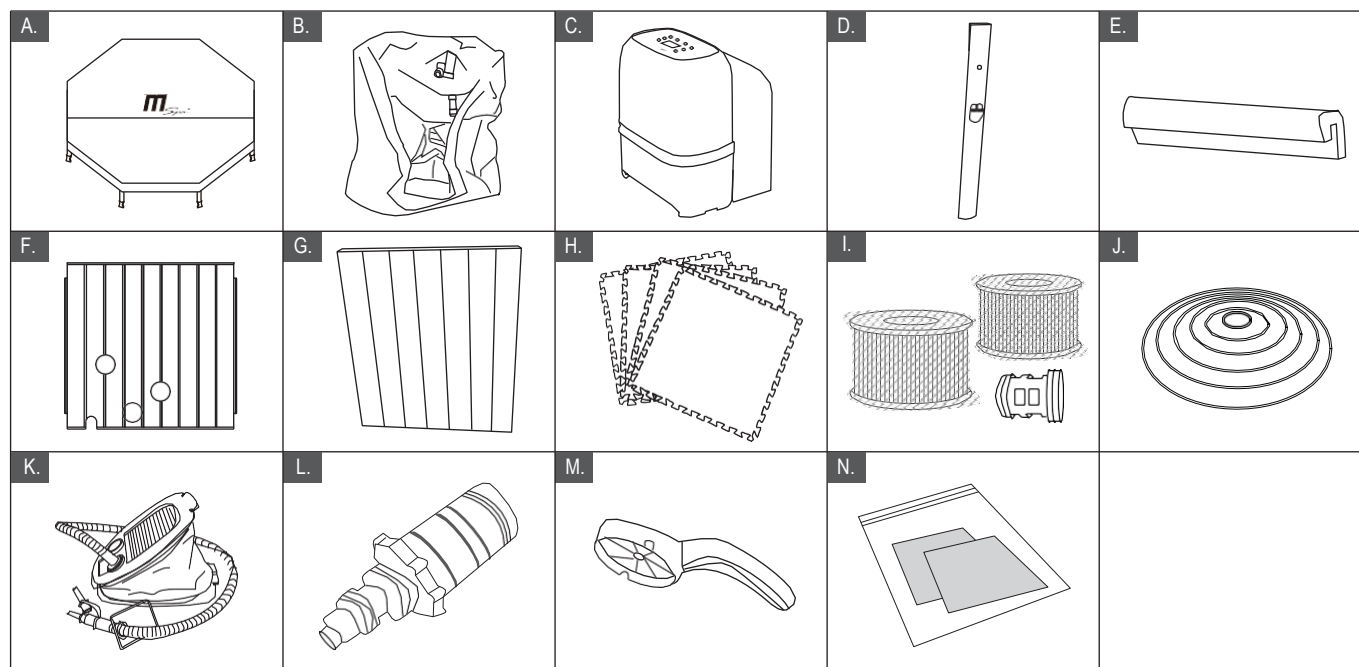
Tegningerne er kun lavet som oversigt. Det faktiske produkt kan variere. Ikke faktisk størrelse.

Af sikkerhedsårsager brug udelukkende tilbehør produceret af MSpa .

Notér venligst modelnummer og beskrivelse, ved bestilling af reservedele.

## PRODUKTOVERSIGT

### Pakkens indhold – TUSCANY



REF. NR.	BESKRIVELSE AF DELE	REF. NR.	BESKRIVELSE AF DELE
A	Toplæg med spænder	B	Spabad
C	Alt-i-en kontrol box + U-formet dække	D	Hjørnesøjle * 8
E	Skumskinner * 8	F	Ende panel * 1
G	Plastik træpaneler * 7	H	Varmebevarende skummåtte
I	Filterpatroner*2, filterbund	J	Oppustelig isoleringspude
K	Fodpumpe og oppustningsslange til puden	L	Haveslangeadapter
M	Skruenøgle	N	Reparationskit

**OBS:**

Tegningerne er kun lavet som oversigt. Det faktiske produkt kan variere. Ikke faktisk størrelse.

Af sikkerhedsårsager brug udelukkende tilbehør produceret af Mspa.

Notér venligst modelnummer og beskrivelse, ved bestilling af reservedele.



# FØRSTE ANVENDELSE OG OPSÆTNING

## Krav til placering og forberedelse

- Spabadet kan opsættes indendørs og udendørs. Kun til husholdningsbrug.
- Spabadet skal stå på en flad, glat og understøttende overflade, der kan bære vægten af et spabad fyldt til maksimumgrænsen med vand og badende.
- Sørg for at området er fri for skarpe objekter under og omkring spabadet. En ujævn overflade kan beskadige spabadet. Dette dækkes ikke af garantien. Jævn overfladen før du fylder spabadet med vand.
- Sørg for at der er rigeligt med afløbsmuligheder rundt om spabadet til overskydende vand og vandsprøjt
- Sørg for plads nok rundt om spabadet, så der er nem adgang til det forskellige udstyr.
- Overvej at placere spa'en, så det minimerer forstyrrende lyde så meget som muligt.

## Yderlige krav til indendørs brug

- Vær sikker på at gulvet kan bære vægten af et fyldt spabad med det maksimalt antal tilladte badende. Tjek med en kvalificeret fagmand.
- Vær sikker på at gulvet er vandafvisende med en skridsikker overflade. Stil ikke spabadet på et tæppe eller hvilket som helst andet materiale, der kan blive beskadiget af fugt.
- Luftfugtighed er en naturlig bivirkning ved indendørs spabad. Rummet bør være ordentligt ventileret, så fugten kan frigives. Installér et ventilationssystem for at undgå kondens og fugt i rummet.

## Yderlige krav til udendørs brug

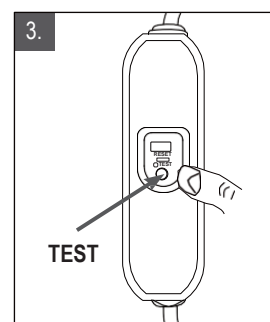
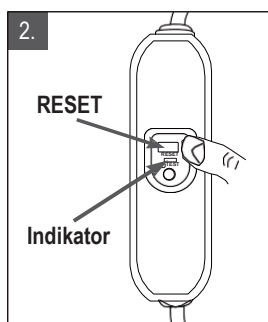
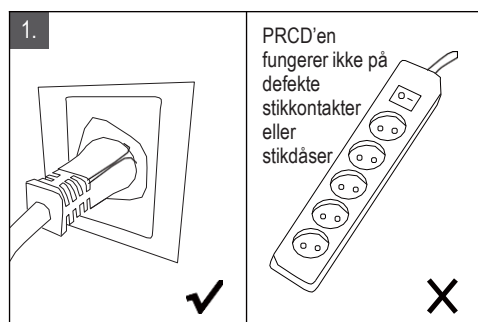
- Vær sikker på at spabadet opsættes på en fast, plan og glat overflade, der er stærk nok til at kunne bære den fulde vægt af et fyldt spabad med det maksimale antal tilladte badende.
- Sæt ikke spabadet direkte på græs eller jord, da dette øger mængden af skidt i spabadet, hvilket kan beskadige spabadet. Efterlad ikke spabadet i direkte sollys i en længere periode.
- Manometeret skal altid stå på den gule sektion, når spabadet bruges med en temperatur på over 20°C (68°F) eller hvis spabadet er udsat for sollys i en kort periode.
- Installér eller brug ikke spabadet udendørs ved temperaturer lavere end 4°C (39°F). Brug ikke spabadet, når vandet i cirkulationssystemet, pumpen, og rørene er frosne. Læg beskyttelsesunderlaget mellem spabadets bund og jorden for at undgå varmetab og dermed sikre bedre varme i spabadet.

## PRCD Test

### ! ADVARSEL

Risiko for elektrisk stød: Dette produkt er forsynet med en PRCD-sikring placeret i enden af netledningen. PRCD-sikringen bør testes før hvert brug. Brug ikke spabadet hvis PRCD'en ikke fungerer optimalt. Afbryd netledningen indtil fejlen er identificeret og rettet. Kontakt en autoriseret elektriker til at rette fejlen. Der er ingen brugbare dele indeni PRCD'en. Åbning af PRCD'en vil annullere garantien.

1. Sæt stikket i stikkontakten.
2. Tryk på **RESET**-knappen på PRCD'en. Indikatoren bliver rød.
3. Tryk på **TEST**-knappen på PRCD'en. Den røde farve på indikatoren bør forsvinde, hvis den ikke forsvinder er PRCD'en defekt. I såfald bør spabadet ikke bruges. Kontakt en autoriseret elektriker for at rette fejlen.
4. Tryk på **RESET**-knappen på PRCD'en igen. Hvis indikatoren bliver rød er spa'en klar til brug.



## Spastyreenhed forbundet til stikkontakt med jordforbindelse

En autoriseret elektriker skal tilslutte spastyreenheden til husholdningen med minimum 1,5 mm.<sup>2</sup> solid kobberledning.

**OBS:** Flyt hele pakken til det besluttede område. Træk ikke spabadet hen af jorden, da dette kan resultere i skader og lækager. Åben kassen forsigtigt, da denne kan bruges til opbevaring af spabadet, når den ikke er i brug.

**OBS:** Lig alle pakkens dele ud på jorden og sørg for at du har alt du skal bruge. Såfremt der skulle mangle dele eller være beskadigede dele, kontakt det tildelte Mspa efter-salg servicecenter.

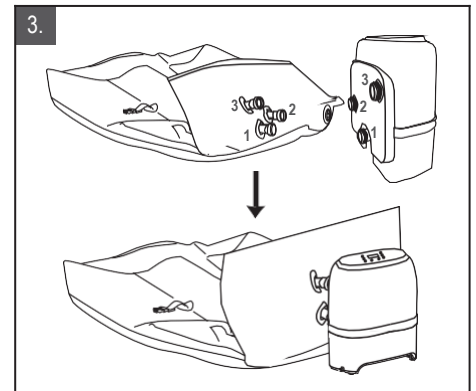
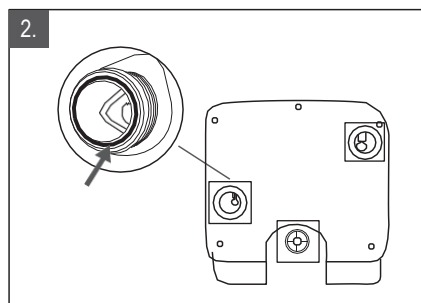
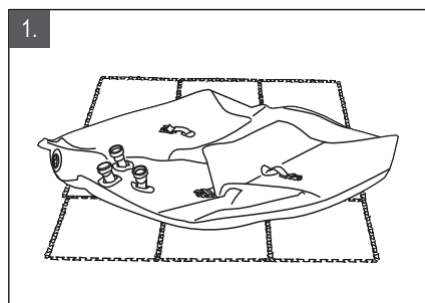
## SPABADSOPSÆTNING: MONO

### SAMLEINSTRUKTIONER - MONO

#### Spa Kontrol Box samleinstruktion

1. Tag skummåtten og spred det ud over det valgte område. Spred herefter det oppustelige spabad ud oven på måtten, så siden med forbindelsesrørene peger på det hjørne hvor kontrolboxen ønskes placeret.
2. Sørg for at alle gummiforseglingsring er på plads.
3. Forbind kontrolboxen til spabadet så de nummererede rør passer sammen. (1 til 1, 2 til 2 og 3 til 3). Sørg for at spænde forbindelserne med hænderne efterfølgende.

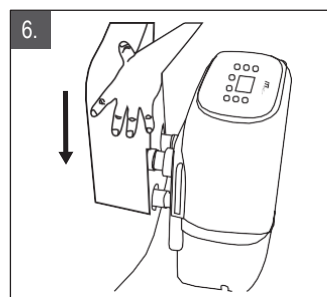
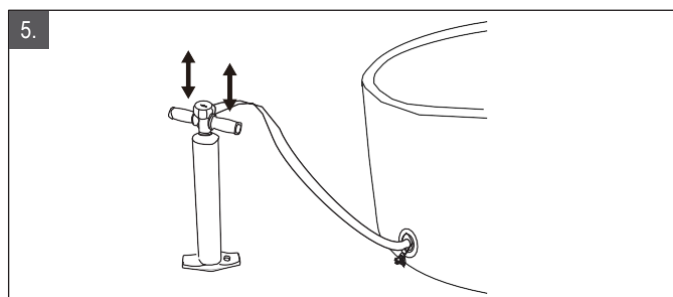
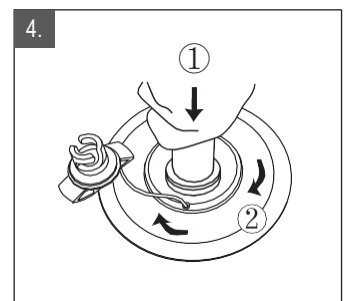
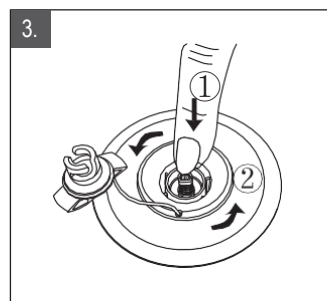
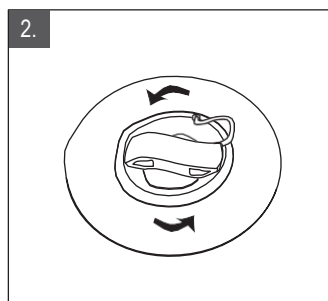
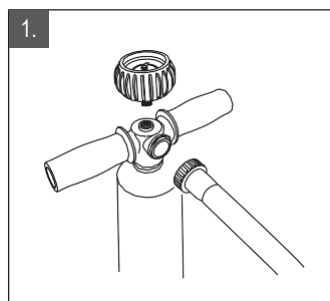
**OBS: Brug ikke værktøj til at spænde.**



#### Oppustning af spabadet

1. Sæt trykmåleren og pumpebogen til håndpumpen og stram den til. Åben ventilhætten ved at dreje den imod uret. Sørg for at ventilhætten er ren og fri fra skidt som sand eller jord, før den frigøres.
2. Tryk ventilhætten ind og drej den imod uret 90 grader så den popper ud og står i "OUT" position.
3. Forbind pumpedysen til ventilbeholderen på spabadet og stram det med uret.
4. Begynd at pumpe luft ind i spabadet ved at løfte pumpestemplet op og ned. Pust spabadet op til 12 PSI (Kun spabadet og ikke isoleringspuden).
5. Tilføj det U-formede dække til Spabadets kontrol box.

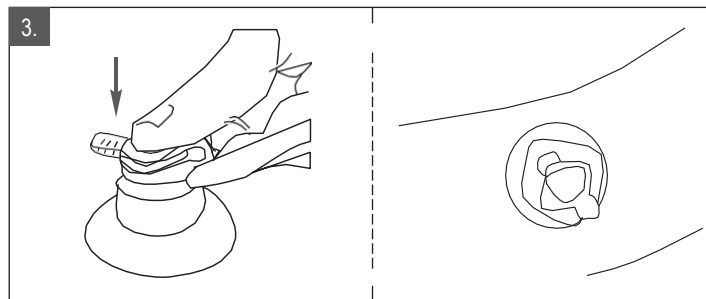
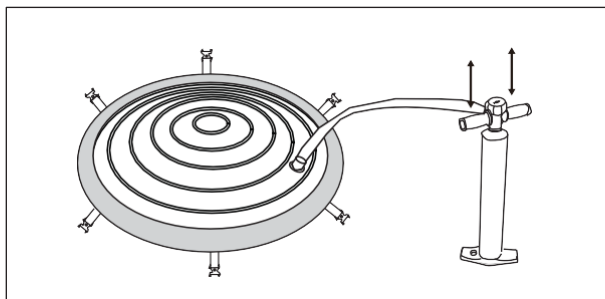
**OBS:** Det U-formede dække skal installeres før spagbadet benyttes. **ADVARSEL:** Det U-formede dække må ikke sidde på, lænes op ad, tildækkes eller placeres objekter på.



## Oppustning af isoleringspuden

1. Åben luftventilen på isoleringspuden og indsæt oppustningsslangen i ventilen.
2. Træk pumpestemplet op og ned for at puste puden op til den er fast at røre ved men ikke for hård.
3. Frakobl oppustningsslangen fra ventilen og luk ventilen ved at trykke låget ind.

**OBS:** Hvis du har brug for at puste mere luft i spabadet eller isoleringspuden efter de er sat op, anbefaler vi at du læser "Oppustning af spabadet" vedledningen ovenfor eller genlæser "Oppustning af isoleringspude" igen. Isoleringspuden er pre-installeret i toplåget på MONO modeller. Hvis det har brug for at blive geninstalleret, placer da den uoppustede isoleringspude i toplåget før den pustes op.

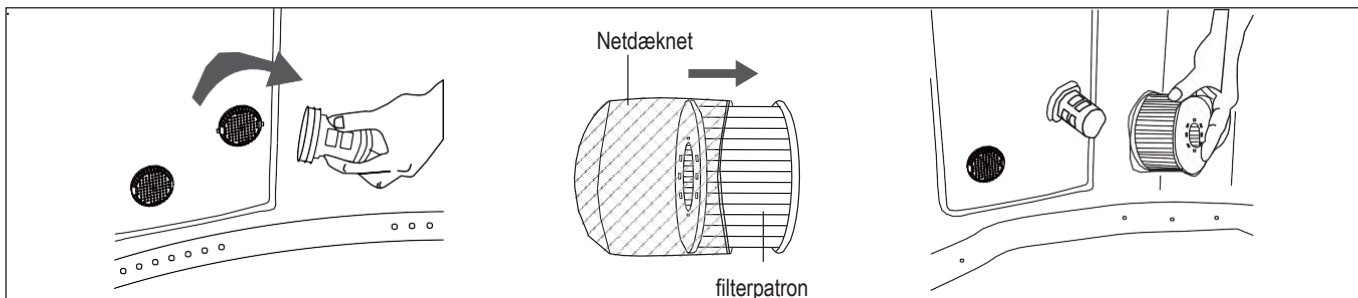


## Installation af filterpatron

1. Fastgør filterpatronen til spabadets indløbsrist (øverste position) og drej den let for at låse. **BEMÆRK:** Filterpatronbunden er designet til at kunne blive skruet af og på. Brug ikke mange kræfter, da dette kan forårsage skader.
2. Sæt netdæknet om filterpatronen, og fastgør derefter filterpatronen til bunden.

**BEMÆRK:** Oppust spabadet før du installerer filterpatronen.

**BEMÆRK:** Brug altid en filterpatron, når spaen er i brug og/eller fyldt med vand.



## Vandpåfyldning

1. Sørg for at bunddækslets ventilafdækning er forsvarligt lukket før vandpåfyldningen begynder.
2. Fyld spaen op med frisk vand til et niveau mellem MIN og MAX markeret på indersiden af spabadets vægge.

### ADVARSEL:

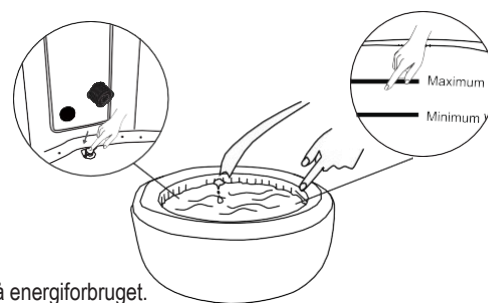
Vandlinjen må ikke overstige maksimumlinjen eller være under minimumsgrænsen.

Dette sørger for at pumpen ikke går i stykker.

Flyt aldrig spabadet når der er vand i.

Fyld aldrig vand med højere temperaturer end 40°C (104°F) direkte i spaen.

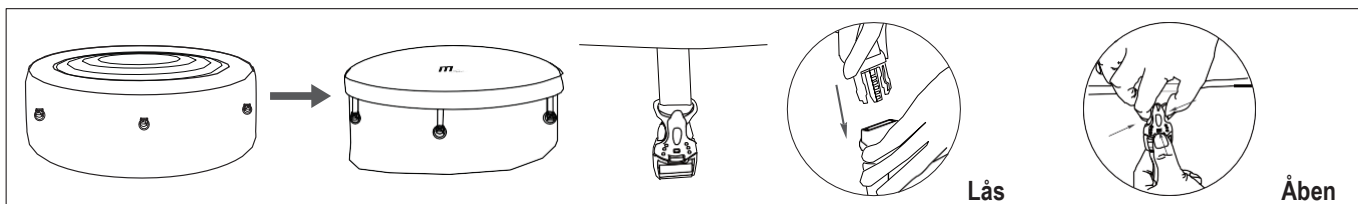
Det anbefales at fylde spabadet med lunkent vand for at sikre en hurtigere opvarmning og spare på energiforbruget.



## Opvarmning af vandet

1. Placer isolationspuden og toplåg over spabadet og sørg for at toplågets spænder er låst.
2. Sørg for at spabadet er tilsluttet en stikkontakt, og se afsnittet "ALT I EN KONTROL PANEL" for yderligere detaljer om betjening.

**OBS:** Hold altid toplåget på spabadet for at minimere varmetab når vandet opvarmes.



# SPABADSOPSÆTNING: TUSCANY

## SAMLEINSTRUKTIONER - TUSCANY

### Spabads samleinstruktioner

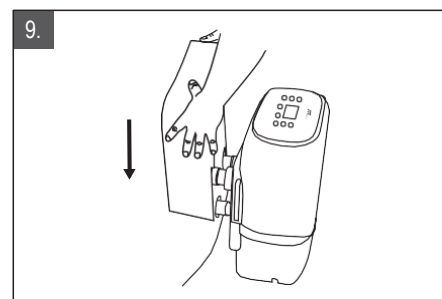
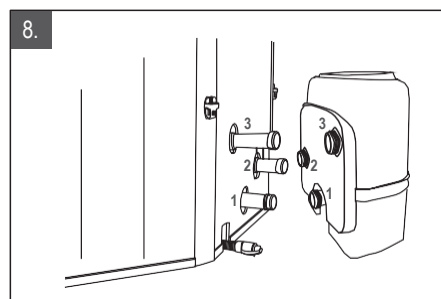
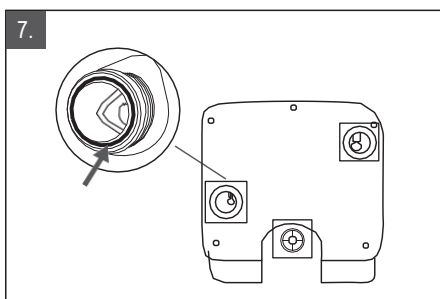
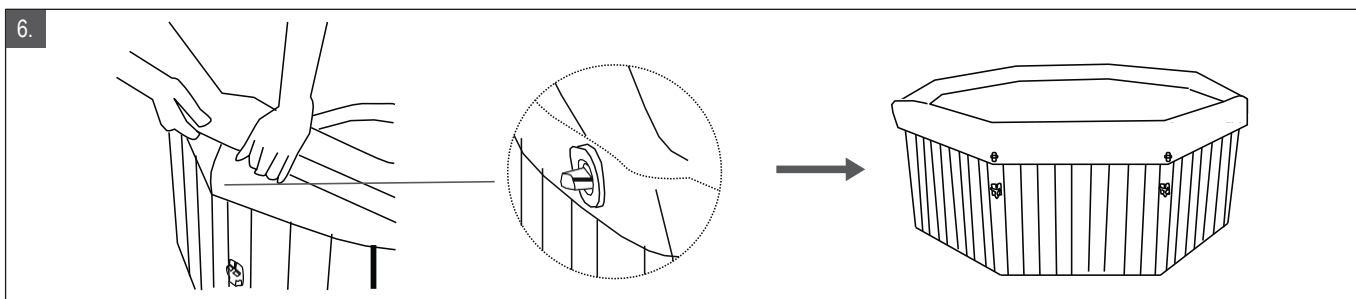
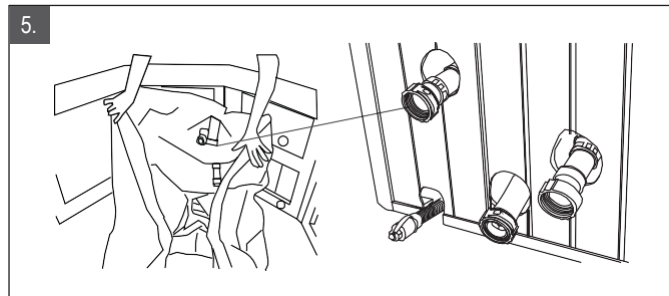
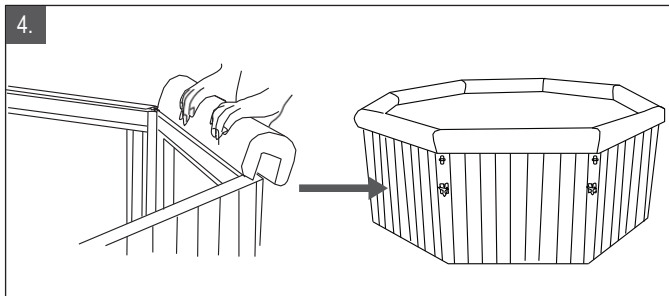
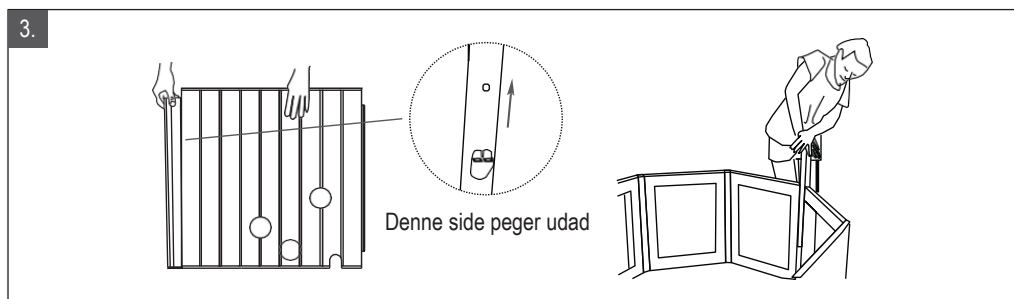
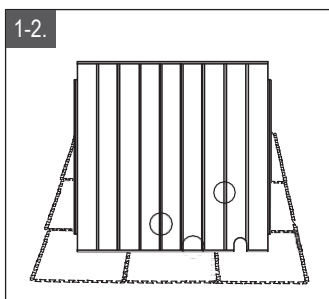
1. Læg måtten ud over det ryddede område.
2. Placer det "åbne ende panel" så det vender mod det hjørne af måtten, hvor du ønsker at placere den udvendige kontrol box.
3. Saml to paneler sammen ved at ved at skubbe en hjørnebjælke mellem dem og derefter gøre det samme med de resterende paneler.
4. Placer skumskinner på toppen af træpanelerne med den kortere side af skumskinnerne på indersiden.
5. Spred spabadet inde i væggrammen og sørg for at rørene stikker ud gennem hullerne i trærammen.
6. Stræk spabadets øverste kant over skumskinnerne. Lås sølvspændet på metaldrejelåsen på hjørnebjælkerne.
7. Sørg for at alle gummiforseglingsring er på plads.
8. Forbind kontrolboxen til spabadet så de nummererede rør passer sammen. (1 til 1, 2 til 2 og 3 til 3). Sørg for at spænde forbindelserne med hænderne efterfølgende.

**OBS:** Brug ikke værktøj til at spænde.

9. Tilføj det U-formede dække til Spabadets kontrolboks.

**OBS:** Det U-formede dække skal installeres før spabadet benyttes.

**ADVARSEL:** Det U-formede dække må ikke sidde på, lænes op ad, tildækkes eller placeres objekter på.



## Oppustning af isoleringspude

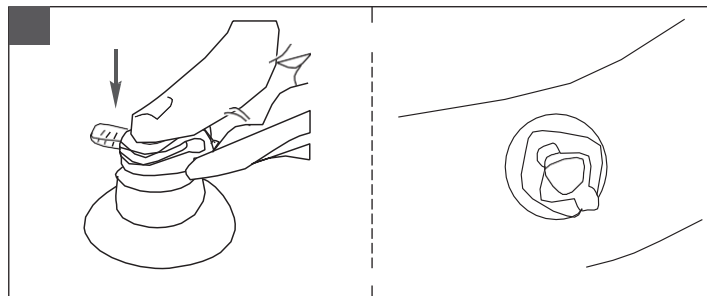
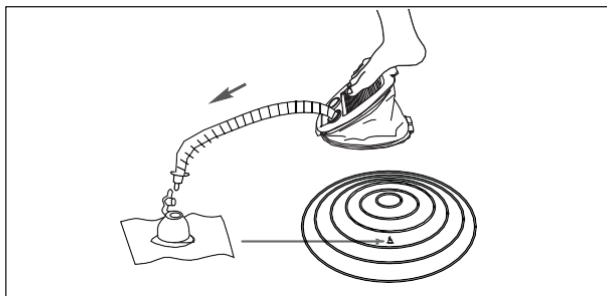
1. Åbn oppustningsventilen, og indsæt oppustningsslangen i ventilen.

**BEMÆRK:** Sørg for at bruge den rigtige dyse.

2. Brug fodpumpen til at pumpe op, indtil den er fast at røre ved, men ikke hård.

3. Afbryd oppustningsslangen fra ventilen, luk derefter og skub oppustningsventilen ind.

**BEMÆRK:** Hvis du har brug for at tilføje luft til luftblæren, efter at den er opsat, skal du se tilbage til denne "Oppustning af isoleringspude" vejledning.



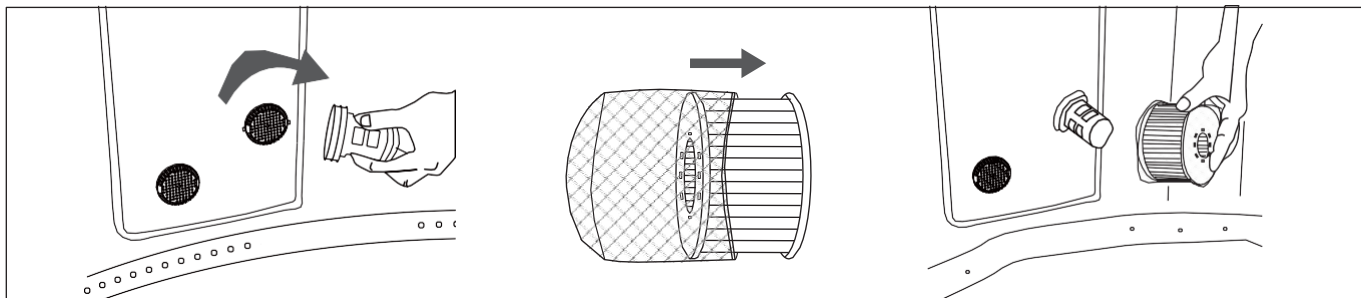
## Installation af filterpatron

1. Fastgør filterpatronen til spabadets indløbsrist (øverste position) og drej den let for at låse. **BEMÆRK:** Filterpatronbunden er designet til at kunne blive skruet af og på. Brug ikke mange kræfter, da dette kan forårsage skader.

2. Sæt netdæknets filterpatronen, og fastgør derefter filterpatronen til bunden.

**BEMÆRK:** Oppust spabadet før du installerer filterpatronen.

**BEMÆRK:** Brug altid en filterpatron, når spaen er i brug og/eller fyldt



## Vandpåfyldning

1. Sørg for at bunddækslets ventilafdækning er forsvarligt lukket før vandpåfyldningen begynder.

2. Fyld spaen op med frisk vand til et niveau mellem MIN og MAX markeret på indersiden af spabadets vægge.

### ADVARSEL:

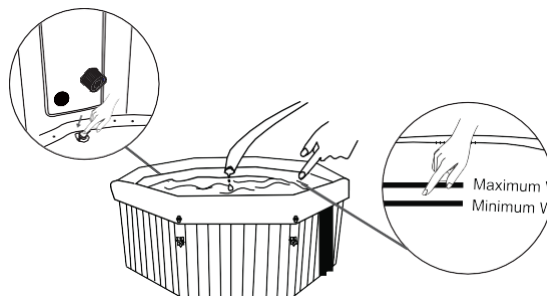
Overfyld aldrig spabadet.

Brug ikke spabadet før vandniveauet når MIN markeringen.

Flyt aldrig spabadet med vand i eller mens kontrolboksen er tilkoblet, da spabadet eller kontrolboksen kan blive beskadiget.

Fyld aldrig vand med højere temperaturer end 40°C (104°F) direkte i spaen.

Det anbefales at fylde spabadet med lunkent vand for at sikre en hurtigere opvarmning og spare på energiforbruget.

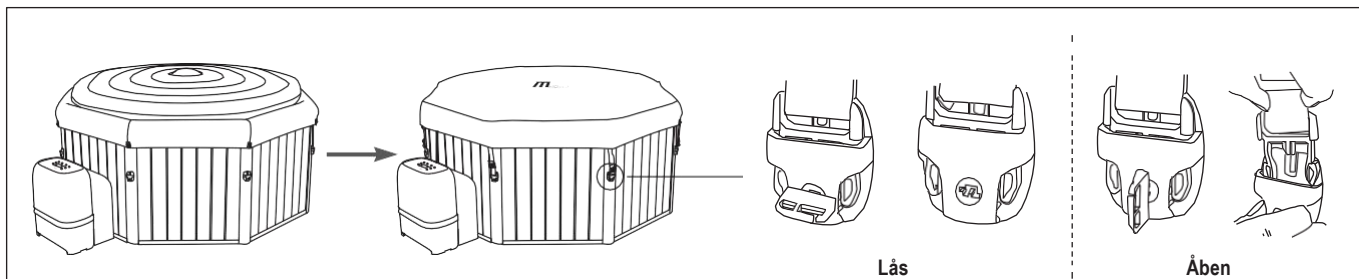


## Opvarmning af vandet

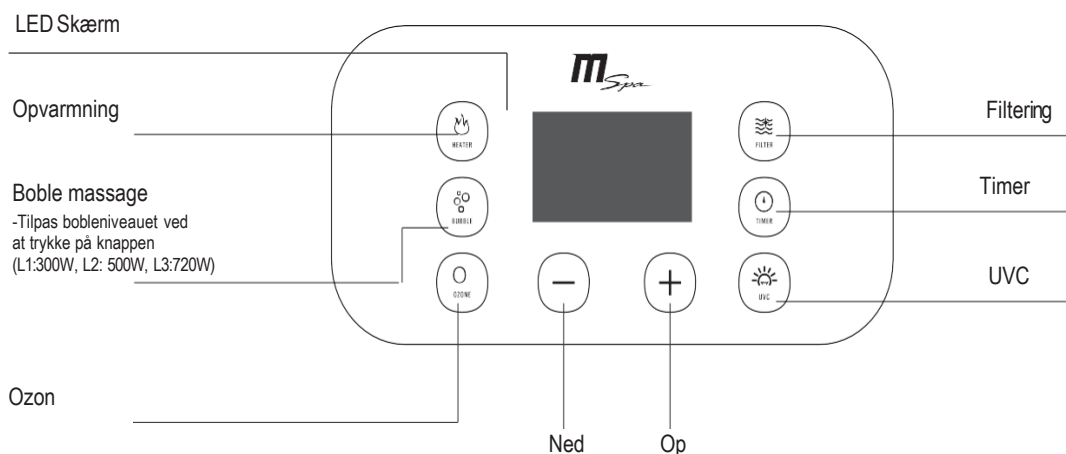
1. Placer isolationspuden og toplæg over spabadet og sørg for at toplægets spænder er låst.

2. Sørg for at spabadet er tilsluttet en stikkontakt, og se afsnittet "ALT I EN KONTROL PANEL" for yderligere detaljer om betjening.

**OBS:** Hold altid toplæget på spabadet for at minimere varmetab når vandet opvarmes.



## ALT-I-EN KONTROLPANELETS FUNKTIONER



### LED skærm

Når skærmen er tændt, tryk på RESET på PRCD'en. LED skærmen viser automatisk den aktuelle vandtemperatur.

**BEMÆRK:** Den aktuelle vandtemperatur kan variere fra den temperatur, der vises på LED-skærmen med omkring 1°C.



### OPVARMNING

1. Tryk på **Opvarmning** for at tænde / slukke for varmesystemet. Når lyset over varmeknappen er rødt, aktiveres varmesystemet



Når ikonet blinker, er vandet ved den indstillede temperatur, og varmesystemet er sat i bero.

20-40°C

2. Ved at trykke på OP- eller NED-knappen vil LED'en blinke. Når det blinker, kan du justere vandet til det ønskede temperaturindstilling (from 20°C to 40°C).

Den nye temperaturindstilling vil blive på LED skærmen i 3 sekunder for at bekræfte den nye værdi.

**BEMÆRK:** Standardtemperaturen er 38° C.

**BEMÆRK:** Hvis varmesystemet er tændt, starter filtreringssystemet automatisk.

**BEMÆRK:** Når vandtemperaturen er under 1° C (33,8° F), aktiveres anti-ising-systemet automatisk for at opvarme vandet til 3° C (37,4° F).

**VIGTIGT:** Følgende forhold vil føre til langsom opvarmning af vandet

- En omgivelsestemperatur, der er lavere end 10° C (50° F).
- En udendørs vindhastighed over 3,5-5,4 m/s (8-12 mph).
- Hvis boblefunktionen er aktiveret.
- Hvis spa-låget ikke er sat korrekt på.



### FILTRATION

Tryk på **FILTER** knappen for at tænde / slukke for funktionen. Filterikonet på LED skærmen betyder funktionen er aktiveret.

**BEMÆRK:** Filtreringssystemet starter automatisk, når opvarmnings-, Ozon- eller UVC-desinficeringsystemet er aktiveret.

**BEMÆRK:** Efter at have slukket for varmesystemet, stopper filtreringssystemet automatisk efter 30 sekunder.

**Påmindelse om filterrensning:** Når FILTER-knappen blinker eller lyser rødt, skal filteret rengøres eller udskiftes. Når dette er gjort, skal du trykke på Filter-knappen i 3 sekunder for at nulstille påmindelsen.



## BOBLE MASSAGE

Tryk på BOBLE- knappen for at tænde for massagesystemet. Hold knappen nede i 3 sekunder for at slukke.

Boblefunktionen kan justeres til tre forskellige niveauer. Standarden er niveau 2 (500W).

Tryk på knappen igen for at skifte til niveau 3 (720W). Tryk endnu en gang for niveau 1 (300W).

**VIGTIGT:** Tænd ikke massagesystemet, når låget er sat på. Luft kan ophobes inde i spaen og forårsage uoprettelige og kropslige skader.

**BEMÆRK:** Boblemassagefunktionen lukkes automatisk efter hvert 20. minuts drift som en sikkerhedsforanstaltning. Den kan genaktiveres efter 10 minutter ved at trykke på BOBLE-knappen igen.



## OPVARMNINGSTIMER

Sådan indstilles antallet af timer FRA NU, til varmelegemet skal aktiveres:

1-99H

1. Tryk på **TIMER**-knappen for at åbne for-indstillingsfunktionen. Timer-ikonet er vist på LED-skærmen.

2. Tryk på **OP**- eller **NED**-knappen vil få LED'en blinke. Mens den blinker, kan du justere antallet af timer før varmeaktivering. (fra 1 til 99 timer.)

Den ønskede tidsindstilling forbliver på LED-displayet i 3 sekunder for at bekræfte værdien.

**For at ændre tidsindstillingen:** Tryk på Timer-knappen igen, og brug OP eller NED-knappen til at justere.

**Annuler indstillingen:** Tryk på TIMER-knappen i 3 sekunder.

**BEMÆRK:** Aktivering af varmesystemet eller genstart af spaen annullerer tidsindstillingen



## UVC DESINFICERING

Tryk på **UVC**-knappen for at tænde / slukke for UVC-desinficeringssystemet. Når knappen lyser grønt er UVC-desinficeringssystemet , aktiveret.



## OZON

Tryk på **OZONE**-knappen for at tænde / slukke for funktionen. OZONE-knappen lyser grønt, når funktionen er aktiveret. Ozonatoren lukker automatisk ned efter 2 timers drift.

**BEMÆRK:** Af hensyn til din egen sikkerhed må du ikke bade i spaen, når OZONE-funktionen er slået til. OZONE-funktionen kan ikke tændes, når dyser eller boblemassage er aktiveret.



## SIKKERHEDSLÅS

3s

Tryk på **OP**- og **NED**-knapperne samtidigt i 3 sekunder for at låse / låse op for controlleren. I sikkerhedslås-tilstand er controlleren deaktiveret, og spaen bevarer alle tidligere indstillinger



## Celsius/Fahrenheit skifte knap

Temperaturen kan vises i enten Celsius eller Fahrenheit. Tryk og hold på **NED**-knappen i 3 sekunder for at skifte.

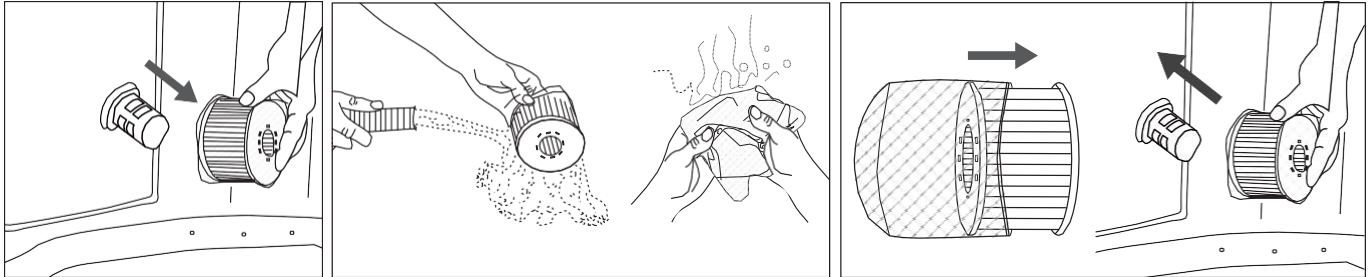
3s

# VEDLIGEHOELSE OG KEMIKALIER

**ADVARSEL:** Sørg altid for at spaen er koblet fra, inden du begynder en hver form for VEDLIGEHOELSE for at undgå risikoen for skader eller dødsfald.

## VEDLIGEHOELSE AF FILTERPATRON

1. Kontrollér og rengør filterpatronen forsigtigt efter hvert brug. Følg nedenstående trin:



**BEMÆRK:** Udskift filterpatronen hver 3-5 dag, eller hvis filterpatronen forbliver snavset og misfarvet

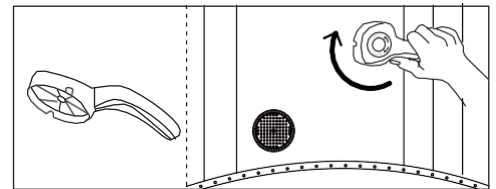
**BEMÆRK:** Når spaen er fyldt med vand, skal der altid være en filterpatron installeret i spaen.

**BEMÆRK:** Sluk for alle funktioner, før du skifter eller rengør filterpatronen.

2. Spa ind- og udløb er integreret i én del. Hvis denne bliver tilstoppet med snavs, skal du skruer den ud mod uret med hånden for at rengøre den.

**BEMÆRK:** Inden du skruer denne del ud, så skal du sørge for, at spaen er tom.

Skru aldrig denne del ud, når spaen er fyldt med vand!



## SPAVANDET

1. Skift spa-vand hver 3-5 dag afhængigt af brug. Hvis der er synligt snavs i vandet, eller hvis vandet bliver uklart, og den korrekte vandkemi ikke fjerner det, skal du skifte vandet og rengøre spabadet. Se afsnittet "Rengøring, dræning og opbevaring" for instruktioner.
2. Alle badende skal vaske sig før de går i vandet. Anvend ikke creme eller solcreme før brug.
3. Når spaen ikke er i brug, skal du dække den med spændelåget for at forhindre forurening af vandet.
4. Brug spabadskemikalier for at opretholde optimale vandforhold. Går spabadet i stykker som resultat af forkert brug af kemikalier eller misligholdelse af vandet i spabadet, fratager garantien. Konsultér din lokale sælger for mere information om brug af kemikalier.

## Vandrensning

Spaejeren skal regelmæssigt kontrollere og holde spa-vandet desinficeret med planlagt vedligeholdelse (dagligt, hvis nødvendigt). Tilsætning af desinfektionsmiddel eller andre kemikalier vil kontrollere bakterier og reproduktion af vira i spa-vandet. Opretholdelse af den korrekte vandbalance ved passende brug af desinfektionsmidler er den vigtigste faktor for at maksimere spaens levetid og udseende og sikre rent, sundt og sikkert vand. Det er vigtigt at anvende den rigtige teknik til test og behandling af spa-vandet. Kontakt din spa-ekspert, hvis du har spørgsmål om kemikalier, desinfektionsmidler, testsæt eller testprocedurer.

## Vand Balance

Følg instruktionerne nedenfor for at vedligeholde dit spa-vand.

PARAMETER	TEST HYPPIGHED	KORREKTE NIVEAU
pH	Dagligt	7.2-7.6 ved brug af Klor, 7.2-7.8 ved brug af Brom
Fri Klor	Dagligt	3-5 ppm
Brom Rester	Dagligt	2-4 ppm
Total Alkalitet (TA)	Ugenligt	80-120 ppm
Total Hårdhed (TH)	Ugenligt	200-500 ppm

## BEMÆRK

- En lav pH-værdi vil beskadige spabadet og pumpen. Enhver skade, der skyldes kemisk ubalance, ugyldiggøre garantien.
- En høj pH (hårdt vand) vil resultere i hvide koagulationer inde i filterpumpen, hvilket kan føre til pumpekader.



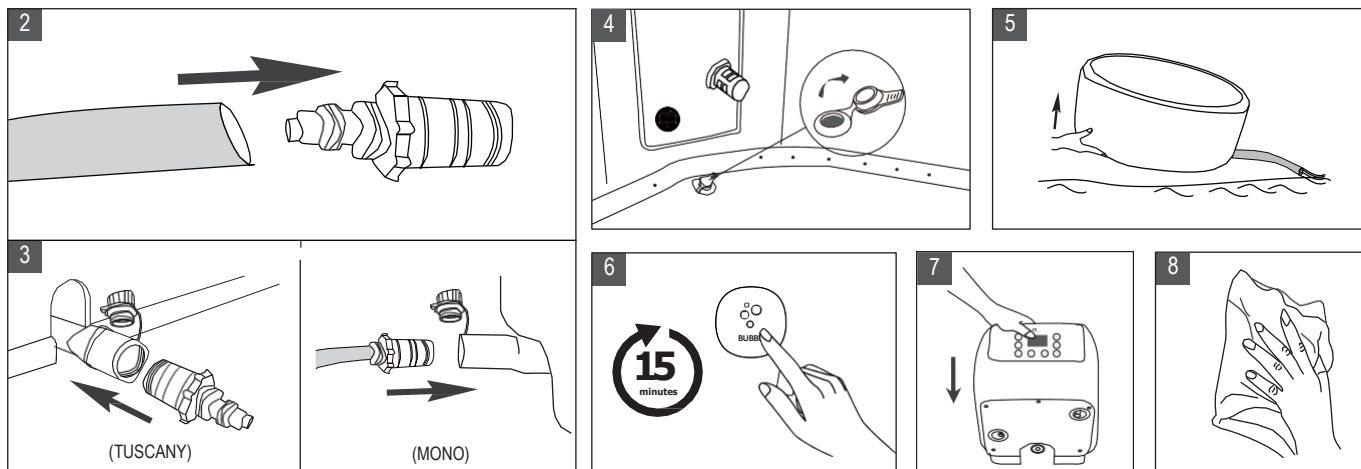
## Vandbehandling:

- Det er godt at holde alle dyser åbne og ventiler lukket for at lade kemisk behandlet vand skylle gennem alle rørledninger.
- Følg altid kemikalieproducentens anvisninger og sundheds- og fareadvarslen.
- Bland aldrig kemikalier sammen. Tilsæt kemikalierne separat i spa-vandet. Opløs hvert kemikalie grundigt, inden du tilsætter det til vandet.
- Bemærk, at klor- og bromprodukter aldrig må blandes. Dette er yderst farligt. Hvis du normalt bruger klorbaserede produkter, og du vil skifte til brombaserede produkter eller omvendt, er det vigtigt, at du først skifter spa-vandet..
- Tilsæt ikke kemikalier, imens der befinder sig nogen i spaen. Dette kan forårsage hud- eller øjenirritation..
- Brug ikke flere kemikalier end anbefalet eller koncentreret klor. Dette kan beskadige spabadet og medføre potentiel fare for din hud. Forkert kemisk brug vil ugyldiggøre garantien.

## RENGØRING, DRÆNING OG OPBEVARING

### Spa Drainage

1. Sluk alle knapperne (varmer, filter og dysser) på fjernbetjeningen.
2. Tilslut afløbsventiladapteren til en haveslange og peg den anden ende af haveslangen mod et passende dræningsområde.
3. Fjern afløbsventilens låg fra ydersiden af spabadet, og fastgør afløbsventiladapteren til afløbsventilen.
4. Åbn afløbssventilens låg på indersiden af spabadet. Vand vil begynde at strømme ud fra haveslangen.
5. For at få det sidste vand ud af spaen, skal du løfte spabadet i den modsatte side af afløbet, led de eventuelle rester til afløbet og tøm spaen helt.
6. Tryk på BUBBLE-knappen for at tørre spabadet.
7. Skil kontrolboksen ad. Hæld evt. rester af vand ud af rørsystemet.
8. Brug et rent håndklæde til at tørre resterende vand og fugt i spabadet og på spa-kontrolenheden. Sørg for, at spabadet og spa-kontrolenheden er helt tørre.



### Rengøring af spabad

Når spabadet er tømt for vand, fjern da filteret fra indersiden af spabadet, rengør det eller skift det ud med en ny. Brug en svamp og en mild sæbe til at vaske indersiden med, så pletter og skidt fjernes. Skyl spabadet grundigt med rent vand efter endt rengøring for at fjerne sæberester.

**VIGTIGT:** Der må ikke anvendes ståluld, hårde børster eller hårde/stærke rengøringsmidler.

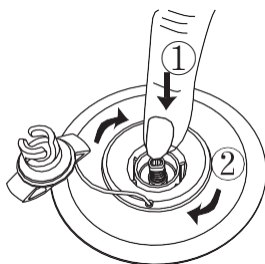
### Deflationsinstruktioner

#### Spabad (MONO)

1. Åbn ventilhætten ved at dreje den mod uret. Sørg for, at ventilen er fri for snavs, sand eller jord, før den løsnes.
2. Skub ventilknappen ind, og drej den med uret for at låse den i NED-position.
3. Når alt luft er ude, skal du sætte hætten på igen.

#### Isoleringspude

1. Åbn ventilhætten for at tømme puden. For hurtig deflation, indsæt sugerøret (inkluderet i reparationskittet) ind i ventilen.
2. Når alt luft er ude, skal du sætte hætten på igen.

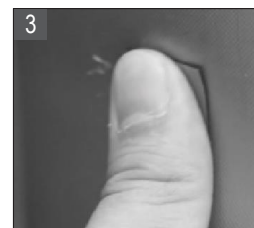
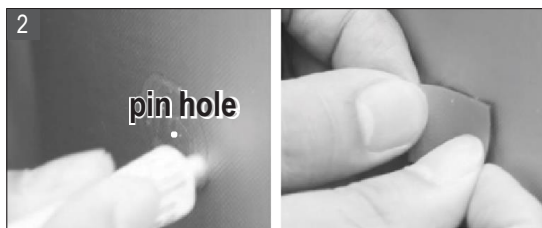
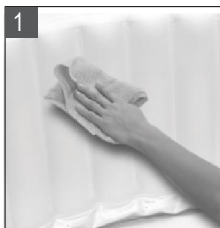


## Reparation af spabad og isoleringspude

Brug det vedlagte reparationskit til at reparere evt. punkteringer:

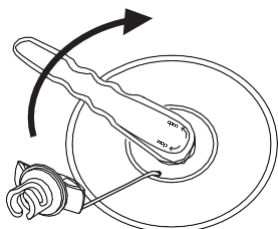
1. Rengør og tør området for punkteringen.
2. Påfør lim på PVC plasteret og put det hurtigt på punkteringen. (Lim er ikke vedlagt)
3. Glat overfladen ud så evt. luftbobler elimineres. Lad det tørre i 5-10 minutter.

**Bemærk:** Lim er ikke vedlagt.



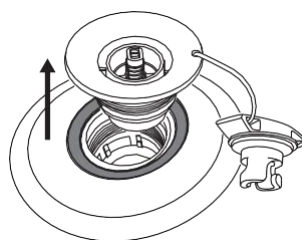
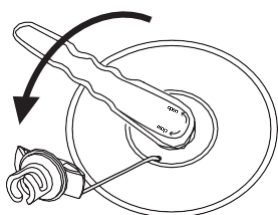
## Sådan repareres en utæt ventil (MONO)

### A. Prøv at stramme ventilen

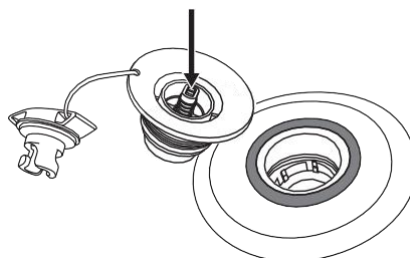
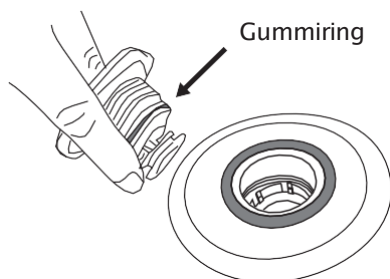


1. Oppust dit spa til det maksimale lufttryk
2. Sæt din ventilnøgle i ventilen, og drej skruenøglen med uret for at stramme ventilen på spaen

### B. Geninstaller eller udskift ventilen



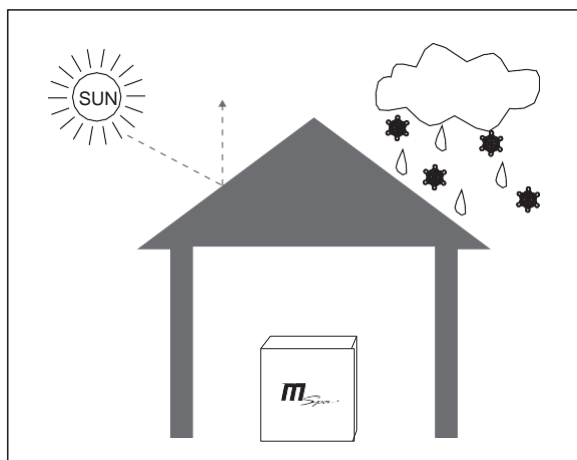
1. Tøm spaen helt for luft
2. Fjern støvhætten, indsæt ventilnøglen i ventilen, og drej mod uret for at fjerne ventilen



3. Kontroller at gummiringen sidder i den rigtige position, fastgjort tæt omkring ventilen, og kontroller at der ikke sidder snavs i vejen
4. Sørg for, at stiftjederen fungerer korrekt, og at der ikke er revner langs kanterne

## Opbevaring og klargøring

1. Tøm og rengør spaen ved at følge "RENGØRING, DRÆNING OG OPBEVARING" afsnittet.
2. Gem instruktioner til at tømme spabadet for vand og luft, samt samle instruktionerne.
3. Sikre dig at alle spabadets komponenter og tilbehør er rene og tørre før det sættes til opbevaring. Lufftør spabadet under mild sol i en times tid før det pakkes sammen.
4. Fold spabadet løst sammen og undgå skarpe hjørner som kan ødelægge samlingerne i spabadet.
5. Gør et nyt filter klar til næste brug.
6. Opbevar spabad og tilbehør i et tørt og temperatur kontrolleret rum, mellem 0°C - 40°C. Vi anbefaler at opbevare spaen med tørremiddel.
7. Den originale emballage anbefales til opbevaring.
8. Efter langvarig opbevaring, fyld spaen med rent vand og desinficeringsmiddel, og tænd for FILTERET i mindst 1 time før brug.



## BORTSKAFFELSE OG MILJØBESKYTTELSE



Denne markering indikerer at dette produkt ikke bør bortskaffes med andet husholdningsaffald. For at forhindre skade på miljøet eller menneskers sundhed mod ukontrolleret bortskaffelse af affald, genbrug det da ansvarligt for at fremme bæredygtig genanvendelse af materielle ressourcer.

Du kan hente mere information hos din nærmeste genbrugsstation.

For at returnere dit brugte produkt skal du bruge returnerings- og indsamlingssystemerne, eller kontakte din forhandler hvor produktet blev købt. De kan sørge for en miljøsikker genanvendelse.

## FEJLFINDING

### FEJLKODER

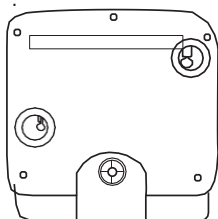
LED VISER	ÅRSAG	LØSNING
---	Signalledning er løs	Kontakt MSpa servicecenter
	Kommunikationsfejl	Kontakt MSpa servicecenter
F0	Vandtemperaturen er lavere end 0°C (32°F) eller over 50°C (122°F)	Skift spavandet
	Fejl i temperaturmåleren.	Kontakt MSpa servicecenter
F1	F1 ses straks efter tryk på FILTER, HEATING eller UV	Rengør de dele og rør, som vandet går igennem
	F1 ses efter 15 sekunder ved tryk på FILTER, HEATING eller UV	1. Tilsæt mere vand til minimumslinjen 2. Rengør de dele og rør, som vandet går igennem 3. Kontakt MSpa servicecenter

PROBLEM	ÅRSAG	LØSNING
INTET LYS I KONTROLPANLETS DISPLAY	Strømfejl	Change a socket or repair the socket before use
	PRCD er slukket	Reset the PRCD by following the PRCD Testing section
	Tryk på Reset-knappen, controlleren vises ikke	Kontakt MSpa servicecenter
	PRCD er i stykker	Kontakt MSpa servicecenter
SPABAD LÆKKER	Spabadets vandforsyning eller afløb er ikke tæt.	Skrue den strammere sammen
	Afløbsventilen er ikke lukket helt tæt	Luk drænventilen. Kontakt MSpa servicecenter, hvis spaen stadig lækker
	Det læktes vand fra spabadet.	Reparer det utætte hul / sprække med reparationssettet

PROBLEM	CAUSE	SOLUTION
<b>OPVARMNINGEN FUNGERE IKKE OPTIMALT</b>	Temperaturen er sat for lavt.	Skru op for temperaturen
	Uren filterpatron	Rengør eller udskift filterpatronen
	For lavt vand niveau	Tilsæt mere vand til minimumslinjen
	Varmelegeme fejler	Kontakt MSpa servicecenter
	Filterpumpen virker ikke	Se afsnittet "FILTERPUMPEN VIRKER IKKE"
<b>SPABAD TABER LUFT (MONO)</b>	Luftventilen er løs	Sørg for, at ventilen er skruet fast. Udskift om nødvendigt ventilen. Oppust spaen til 12 PSI.
	Hul eller sprække i spabadet	Fyld en sprayflaske med sæbevand og spray på sømmene. Hvis der er en lækage, vil der komme små bobler ud. Når du har fundet lækagen, skal du rengøre og tørre det utætte område og derefter bruge reparationslappen, der fulgte med spaen. Se reparationsafsnittet på s.18.
<b>VAND IKKE RENT</b>	Vandet er brugt for lang tid.	Skift vandet.
	Ineffektivt filtreringssystem.	Udvid filtreringstiden.
	Beskidt filter.	Rengør eller udskift filteret.
	Forkert vedligeholdelse af vandet.	Referer til anvisningen om kemikaliebrug.
<b>SPABADET ER UDE AF FORM (MONO)</b>	Ekstra lufttryk på grund af stærkt sollys	Kontroller lufttrykket, og slip om nødvendigt luft ud I varmt vejr anbefales det at kontrollere, om der skal frigøres luft for at undgå mulige skader på spabadet.
<b>LUFTDYSERNE VIRKER IKKE</b>	Auto-off i 10 minutter	Vent 10 minutter.
	Indvendige dele er beskadiget	Kontakt MSpa servicecenter
<b>FILTERPUMPEN VIRKER IKKE</b>	Filteret er stoppet til med skidt eller andet.	Rengør eller skift filteret.
	Fejl i filtersystemet.	Kontakt MSpa servicecenter
<b>OZONATOR FEJL</b>	Vandniveauet er under minimumsvandlinjen	Tilføj vand så vandniveauet er over minimumsvandlinjen
	Indvendige dele er beskadiget	Kontakt MSpa servicecenter
	Filterpumpen virker ikke	Se afsnittet "FILTERPUMPEN VIRKER IKKE"

Hvor finder jeg serienummeret?

På bagsiden af controlleren. Eller ved foden af kontrolboksen.



Hvordan kan jeg finde min servicekontakt? Scan QR-koden nedenfor eller besøg <https://www.the-mspa.com/after-sales>.

1. Indtast serienummeret på din spa.
2. Den tilsvarende tjenesteudbyder vises.



Ved spørgsmål eller andre problemer venligst kontakt din lokale MSpa forhandler.

## MSPA BEGRÆNSET GARANTI

MSpa® er fremstillet med pålidelighed og enkelhed i tankerne. Alle produkter er blevet inspiceret og fundet fri for defekter, inden de forlod fabrikken.

MSpa garanterer dette produkt mod fejl i materialer og udførelse i en periode på:

Spabad - **tolv (12) måneder** fra den oprindelige købsdato.

Elektriske dele (kontrolboks) - **tolv (12) måneder** fra den oprindelige købsdato.

Spaens stive væggrammer – **fireogtyve (24) måneder** fra den oprindelige købsdato.

Garantiperioden begynder på købsdatoen, og MSpa kræver præsentation af originalt købsbevis ved reklamationshenvendelser. I løbet af garantiperioden vil MSpa enten reparere eller udskifte eventuelle defekte produkter. Udskiftningsprodukter eller reparerede dele vil kun være berettiget til perioden del af den oprindelige garanti.

### Forsendelsespolitik

Forbrugere er ansvarlige for fragt / fragt, når de returnerer feildelene til MSPA godkendt servicecenter eller ORPC (Shanghai) Co., Ltd.

### Garantipolitik

- Den begrænsede garanti gælder ikke for mangler som følge af uagtsomhed, ulykke, misbrug eller anden grund end MSpa's rimelige kontrol, herunder men ikke begrænset til: normal slitage, uagtsomhed eller manglende overholdelse af produktinstruktionerne, ukorrekt eller utilstrækkelig vedligeholdelse, forbindelse til ukorrekt strømforsyning; kemisk vandskader, tab af poolvand, uautoriseret produktændring eller reparation brug til kommercielt formål brand, lynnedslag, oversvømmelse eller andet eksternt årsager
- Denne garanti er kun gyldig i købslandet i de lande, hvor MSpa sælger og tjenester samme model med identiske tekniske specifikationer
- Garantiservice uden for købslandet er begrænset til vilkårene og betingelserne for tilsvarende garanti i servicelandet. Hvor omkostningerne ved reparationer eller udskiftning ikke er omfattet af denne garanti, vil MSpa rådgive ejerne, og prisen skal opkræves for ejeren.
- Denne garanti gælder kun for den oprindelige køber og ophører ved enhver overdragelse af ejerskab.
- Alle reparationer af hvilke garantibetingelser er foretaget skal forhåndsgodkendes af ORPC via en akkrediteret distributør eller agent, forudsat at den defekte del returneres til distributøren eller agenten Transport Forudbetalt, hvis det ønskes.
- Den autoriserede salgshandler er ansvarlig for alt arbejde på stedet på din MSpa produkt. ORPC er ikke ansvarlig for resultater af udførelsesomkostninger fra uautoriseret tjenesteperson.
- Produkter mærket med både MSpa og en anden producent er udelukkende omfattet af garantien leveret af den anden producent.

### Garanti registrering

Registrering er påkrævet. Garantikort kan kun udfyldes pr. Post. Alle krav skal indsendes til ORPC af autoriserede salgshandlere. Det er vigtigt, at alle indgivne krav giver alle de nødvendige oplysninger, herunder kundens navn, købsdato, serienummer, produktmodel, problem og dele anmodet om. Uden disse oplysninger er garantien ugyldig. Garantikort skal udfyldes og sendt til ORPC ved autoriseret forhandler indenfor 30 dage fra købstidspunkt.