



**VÊTEMENTS DE TRAVAIL**

# **TOWN & COUNTRY**

**LARGE INVENTAIRE DISPONIBLE – AUCUN ACHAT MINIMUM REQUIS  
FRAIS DE TRANSPORT DE 11,50 \$ PARTOUT AU CANADA**

**39,95 \$ ch.**

**Chemise Oxford  
Pied-de-poule  
pour homme  
Manches longues**

**Chemise Oxford à rayures  
pour homme**

Confortable, deux  
poches poitrine, col  
boutonné, 60 % coton,  
40 % polyester, lavable.  
Rayé bleu et blanc.

**Manches longues**

P à XXXG (325) **39,95 \$ ch.**

**Manches courtes**

P à XXXG (335) **38,95 \$ ch.**

**Chemise Oxford Pied-de-poule  
pour homme**

Confortable, deux poches  
poitrine, col boutonné,  
60 % coton, 40 % polyester,  
lavable. Pied-de-poule bleu.

**Manches longues**

P à XXXG (325) **39,95 \$ ch.**

**Manches courtes**

P à XXXG (335) **38,95 \$ ch.**

**37,95 \$ ch.**

**Chemise unisexe  
à col boutonné**

**Chemise unisexe  
à col boutonné**

Coupe classique, poche  
poitrine, manches longues,  
poignets ajustables,  
65 % polyester,  
35 % coton, lavable.  
Gris clair ou noir.  
XXP à XXXG (14303)  
**37,95 \$ ch.**

- Noir

- Gris charbon

- Gris

- Bleu postier

- Bleu médium

- Marine

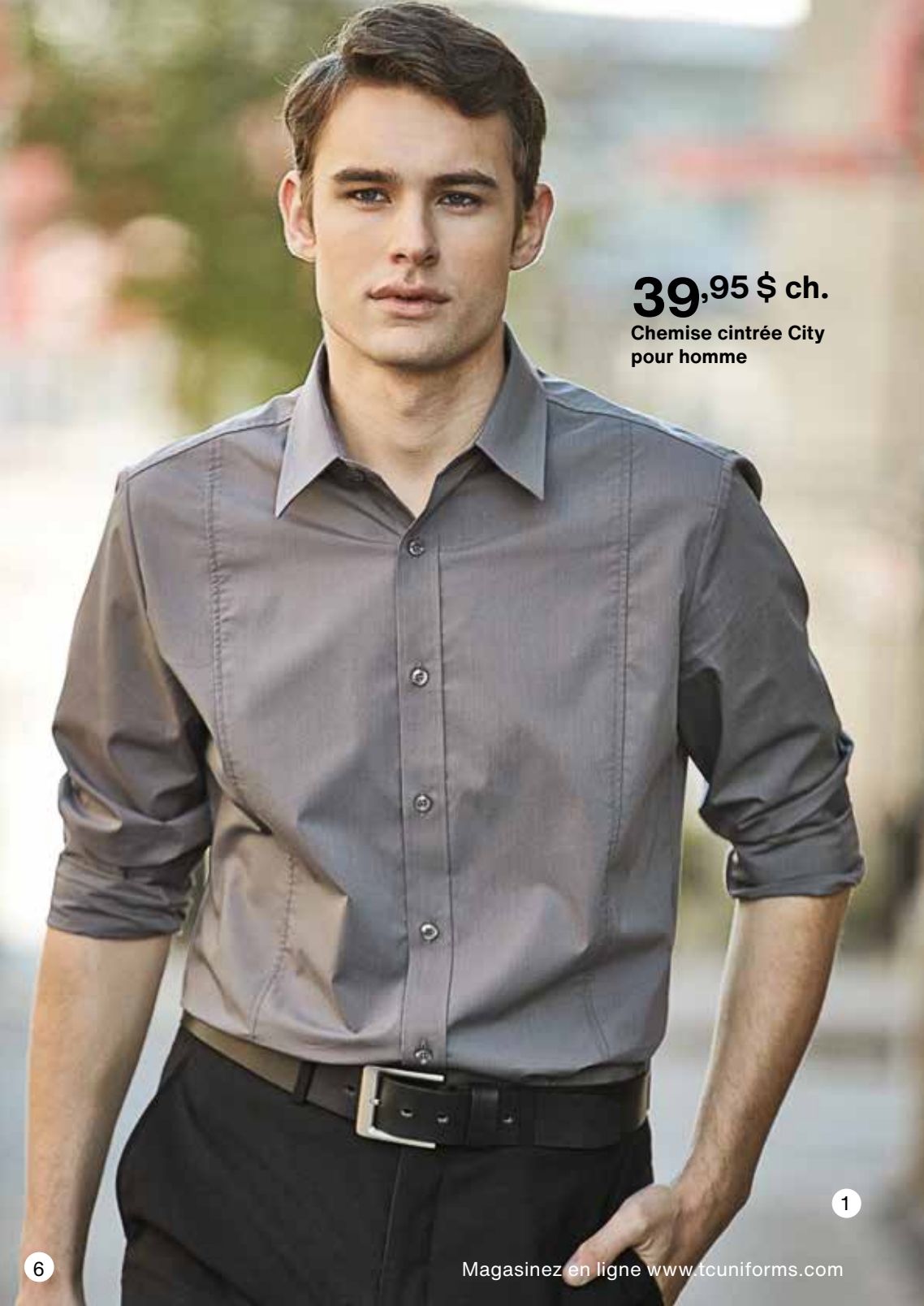
Magasinez en ligne [www.tcuniforms.com](http://www.tcuniforms.com)



**32,95 \$ ch.**

**Chemise de travail**  
Deux poches poitrine, division  
crayon sur la poche gauche,  
65 % polyester, 35 % coton.

**Manches courtes**  
P à XXG (507MC) **32,95 \$ ch.**  
**Manches longues**  
P à XXG (507ML) **37,95 \$ ch.**



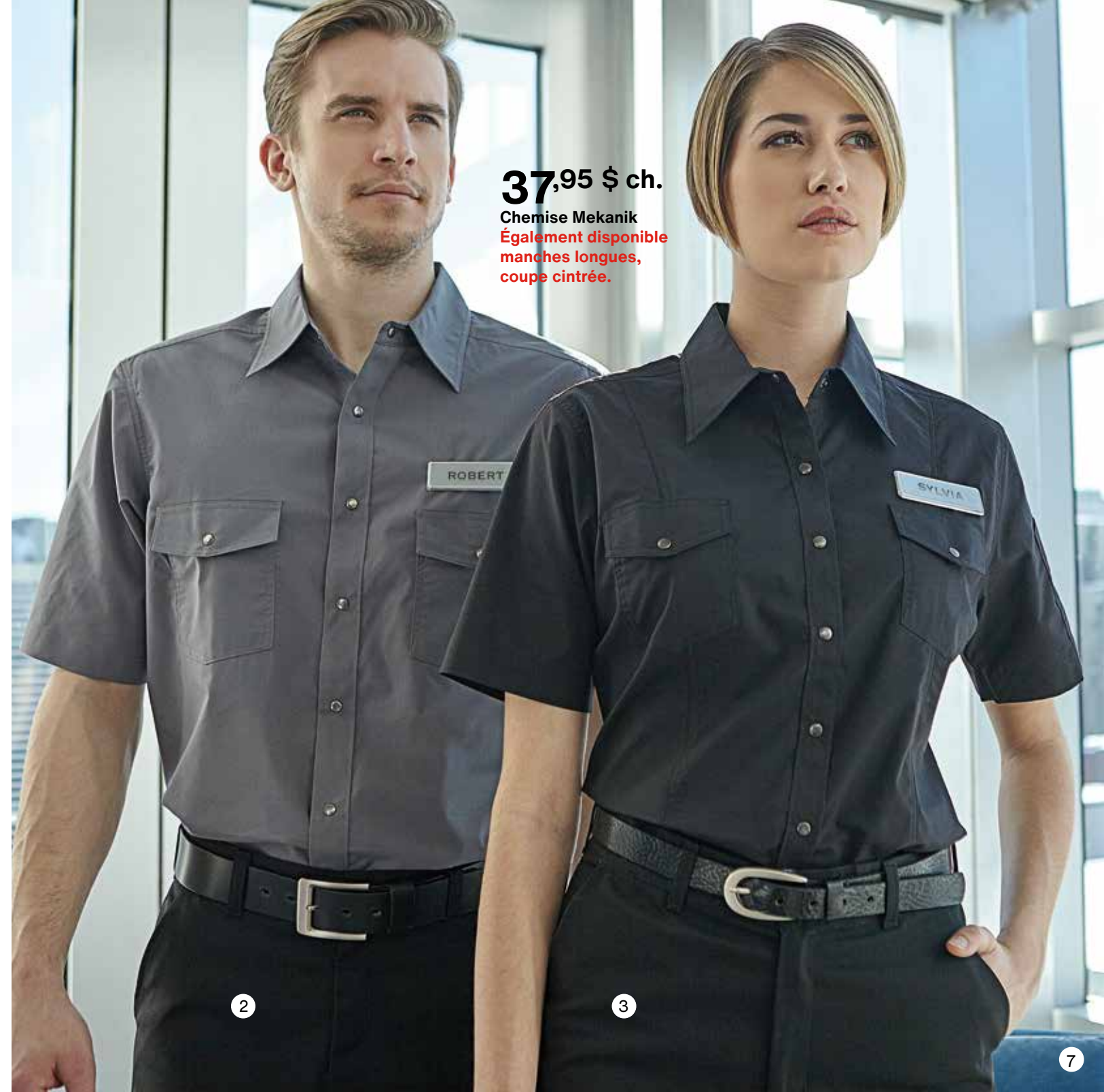
**39,95 \$ ch.**  
Chemise cintrée City  
pour homme

1

**1. Chemise cintrée City pour homme**  
Coupe cintrée, sans poche, découpes au devant et au dos, manches longues, poignets ajustables, 61 % polyester, 36 % coton, 3 % élasthanne, lavable. noir, blanc ou gris. P à XXG (13301) **39,95 \$ ch.**

**2. Chemise Mekanik pour homme**  
Manches courtes, coupe droite, deux poches poitrine avec rabat et poche sur la manche gauche, boutons pression, 61 % polyester, 36 % coton, 3 % élasthanne, lavable. Gris ou noir. *Également disponible manches longues, coupe cintrée.* XP à XXXG (13302) **37,95 \$ ch.**

**3. Chemise Mekanik pour femme**  
Manches courtes, coupe légèrement cintrée, deux poches poitrine avec rabat et poche sur la manche gauche, boutons pression, 61 % polyester, 36 % coton, 3 % élasthanne, lavable. noir ou gris. *Également disponible manches longues, coupe cintrée.* XP à XXXG (14301) **37,95 \$ ch.**




**37,95 \$ ch.**  
Chemise Mekanik  
**Également disponible**  
manches longues,  
coupe cintrée.

2

3


7



**60,95 \$ ch.**

**Pantalon cargo**

Unisex, sans pli, deux grandes poches cargo avec rabat et boutons, « Service drill », 65 % polyester, 35 % coton, lavable. Noir ou marine. 28 à 52 (15100)



**35,95 \$ ch.**

**Pantalon de travail**

Unisex, « Service drill », 65 % polyester, 35 % coton, lavable. Noir ou marine. 28 à 52 (509)



Beige



Marine



Noir



#### Pantalon cargo

Sans pli, pressage permanent, deux grandes poches cargo avec plis, rabat et boutons cachés, toile 65 % polyester, 35 % coton, lavable à la machine.

28 à 44 (3239) **55,00 \$ ch.**

46 à 48 (3259) **60,95 \$ ch.**



**49,95 \$ ch.**

#### Chemise de travail

Manches longues, 2 poches poitrine avec rabat et boutons, division pour crayon sur chaque poche, 65 % polyester, 35 % coton, lavable. Marine. P à 5XG (147)



**54,95 \$ ch.**

#### Pantalon style jeans

Coupe droite, trois poches au devant et deux poches au dos, ganses pour ceinture, 77 % polyester, 20 % viscose, 3 % élasthanne, lavable, facile d'entretien. Noir. 28 à 46 (8060)



**39,95 \$ ch.**

#### Pantalon avec plis pour homme

Deux plis français, coupe tailleur, deux poches sur les côtés et à l'arrière, ganses pour ceinture, 100 % polyester, lavable. Noir. 28 à 48 (202)

**29,95 \$ ch.**

**Polo Chill-T**

Manches courtes, la performance anti-transpiration du tissu avec le fini FIT4MC garde la peau au sec et au frais, confortable et durable, microfibre 100 % polyester, facile d'entretien, lavable.

**Homme**

XP à XXXG (9540)

**29,95 \$ ch.**

**Femme**

XP à XXXG (13903)

**29,95 \$ ch.**



# POLO CHILL-T

**29,95 \$ ch.**

Turquoise et vert lime pour homme seulement.





– Gris foncé

– Noir

– Marine

**T-shirt avec poche**  
Manches courtes avec  
poche poitrine, 100 % coton  
pré-rétréci, lavable.  
P à XXG (15902) **15,95 \$ ch.**

Magasinez en ligne [www.tcuniforms.com](http://www.tcuniforms.com)



**15,95 \$ ch.**  
T-shirt avec poche



# POLO DERBY

29,95 \$ ch.



**Polo Derby**  
Coupe cintrée, col boutonné, manches courtes, la performance anti-transpiration du tissu avec le fini FIT4<sup>MC</sup> garde la peau au sec et au frais, confortable et durable, microfibre 100 % polyester, facile d'entretien, lavable. Gris ou noir.

Femme : XP à XXXG (15909) **29,95 \$ ch.**  
Homme : XP à XXXG (15910) **29,95 \$ ch.**

**18,95 \$ ch.**

Casquette 100 % polyester

Casquette 100 % polyester, bande de velcro ajustable à l'arrière, lavable. Taille unique (15014)



Blanc



Noir



**Bandeau Nina pour cheveux**  
95 % coton, 5 % élasthanne, lavable. Taille unique (207) **6,95 \$ ch.**



Noir



Turquoise



Fushia



Rouge mandarine



**TUQUE (0350) 9,95 \$ ch.**

**Ajoutez  
votre logo  
en transfert  
à chaud**



Noir



Fushia

**Chandail Tammy-T  
pour femme**

Manches courtes, coupe ajustée, encolure en V, confortable, 95 % coton, 5 % élasthanne, lavable. XXP à XXG (9571)

**16,95 \$ ch.**

*Transfert à chaud non inclus.*



Rouge mandarine



Turquoise



**16,95 \$ ch.**

**Chandail Mary-T pour femme**

Manches courtes, coupe ajustée, ras du cou, confortable, 95 % coton, 5 % élasthanne, lavable. Noir. XP à XXG (9555)



**16,95 \$ ch.**

**Chandail Miky-T pour homme**

Manches courtes, coupe ajustée, ras du cou, confortable, 95 % coton, 5 % élasthanne, lavable. Noir. P à XXG (9552)



**17,95 \$ ch.**

**Chandail Tammy-T pour femme – Manches ¾**

Coupe ajustée, encolure en V, confortable 95 % coton, 5 % élasthanne, lavable. Noir. XXP à XXG (9572)



**16,95 \$ ch.**

**Polo Pico pour homme**

Manches courtes, avec patte polo, en tricot piqué, léger et confortable, 65 % polyester, 35 % coton, lavable. Noir. P à XXG (9554)

Disponible pour femme  
XP à XXG (9539) **19,95 \$ ch.**



Noir

Blanc

Gris

Marine

**Polo avec poche**

Manches courtes, patte polo, léger et confortable, tricot piqué 65 % polyester, 35 % coton, lavable. XP à XXXG. (15903) **29,95 \$ ch.**



**10,95 \$ ch.**

T-shirt  
Bleu royal  
Transfert à chaud  
non inclus.

**GILDAN**

Mélange confortable de fibres 50 % coton, 50 % polyester, lavable. P à XXG (9500) **10,95 \$ ch.**  
Autres couleurs disponibles



Marron

Bleu marine

Or

Vert électrique

Rouge

Orange

Blanc

Gris cendré

Gris sport

Chiné foncé

Noir

Vert forêt



**52,95 \$ ch.**

**Chandail à encolure en V**  
Unisex, double tricot,  
100 % acrylique Pil-Trol®,  
lavable. Noir. XP à XXXG  
(15907)

**65,95 \$ ch.**

**Cardigan**  
Unisex, fermeture  
éclair au devant,  
2 poches, double tricot,  
100 % acrylique Pil-Trol®,  
lavable. Noir.  
XP à XXXG (15400)



**18,95 \$ ch.**

**Molleton**  
Gris charbon.



– Marine

– Gris charbon

– Noir

**Molleton**  
Manches longues, encolure  
ras du cou, 50 % coton,  
50 % polyester, lavable.  
P à XXG (15901) **18,95 \$ ch.**



**57,95 \$ ch.**  
Sarrau de travail

**1. Sarrau de travail**

Boutons cachés, plis d'aisance à l'emmanchure, ouverture sur les côtés, « service drill », 65 % polyester, 35 % coton, lavable. Marine. P à XXG (15908) **57,95 \$ ch.**

**2. Veste doublée matelassée sans manche**

Deux poches sur le devant, élastique sur les côtés, 100 % nylon, doublure en polar, lavable. Marine. P à XXXG (15401) **44,95 \$ ch.**

**3. Veste doublée matelassée avec manches**

Deux poches sur le devant, élastique sur les côtés, 100 % nylon, doublure en polar, lavable. Marine. P à XXXG (15402) **59,95 \$ ch.**



**44,95 \$ ch.**  
Veste doublée  
matelassée  
sans manche

**59,95 \$ ch.**  
Veste doublée  
matelassée  
avec manches



**Chemise Flex pour homme**  
Blanc. P à XXXG (20108) **37,95 \$ ch.**

**Cravate Windsor**  
(2013-4) **17,95 \$ ch.**

1

**45,95 \$ ch.**

**Veste sans manche**



2

**61,75 \$ ch.**

**Coquille souple**



**1. Veste sans manche**

Fermeture à glissière pleine longueur, deux poches au devant, cordon ajustable à la taille, tricot 100 % polyester, lavable. Noir.

**Femme :** XP à XXG (14411) **45,95 \$ ch.**

**Homme :** P à XXXG (14410) **45,95 \$ ch.**

**2. Coquille souple**

Fermeture à glissière pleine longueur, deux poches au devant, poignets ajustables, 100 % polyester à fini imperméable et molleton contrecollé, lavable. Noir.

**Femme :** XP à XXXG (14413) **61,75 \$ ch.**

**Homme :** P à XXXG (14412) **61,75 \$ ch.**

**Chemise Flex pour homme**

Blanc. P à XXXG (20108) **35,95 \$ ch.**

**Cravate Windsor**

Noir. (2009-1) **17,95 \$ ch.**

**Pantalon style jeans**

Noir. 28 à 46 (8060) **54,95 \$ ch.**



2

**49,95 \$ ch.**  
Polar



**1. Polar**

Manches longues, fermeture à glissière pleine longueur, deux poches, cordon ajustable à l'ourlet, antiboulochage, molleton 100 % polyester, lavable. Noir.

**Femme**

XP à XXXG (10685)

**49,95 \$ ch.**

**Homme**

P à XXXG (10687)

**49,95 \$ ch.**

**2. Veste manches longues**

Fermeture à glissière pleine longueur, deux poches au devant, jersey 100 % polyester, lavable. Noir.

**Femme**

XP à XXG (14409)

**44,95 \$ ch.**

**Homme**

P à XXXG (14408)

**44,95 \$ ch.**

**44,95 \$ ch.**  
Veste manches longues



**159,95 \$ ch.**

Manteau 3 en 1



**Manteau 3 en 1**

Veste amovible à l'intérieur, fermeture à glissière pleine longueur bidirectionnelle, capuchon amovible à boutons pression, passepoil réfléchissant, poches extérieures et intérieures, cordon ajustable à la taille, poignets ajustables, lavable. Noir.

**Homme :** P à XXXG (19304) **159,95 \$ ch.**

**Femme :** XP à XXXG (99304) **159,95 \$ ch.**

Poches intérieures

Cordon ajustable à la taille

Veste amovible

Capuchon amovible à boutons pression

Fermeture à glissière pleine longueur bidirectionnelle

Poches extérieures

Poignets ajustables



**Foulard**  
(15003)  
**9,95 \$ ch.**



**Tuque**  
(0350)  
**9,95 \$ ch.**



**Gants**  
P/M, G/XG  
(15004)  
**12,95 \$ ch.**





**22,95 \$ ch.**

**Tablier unisexe semi-top**  
Poche pratique à deux sections avec espace à crayons, ajustable sur les côtés, 65 % polyester, 35 % coton peigné, lavable. Noir. Régulier et large (1006)

**Blouse Havana**  
Coupe cintrée, découpes au devant et au dos, manches <sup>3</sup>/<sub>4</sub>, 61 % polyester, 36 % coton, 3 % élasthanne, lavable. Gris. XXP à XXXG (10131)  
**37,95 \$ ch.**



**27,95 \$ ch.**

**Tablier de service 5 poches**  
Ajustable au cou, 65 % polyester, 35 % coton, lavable. gris avec rayures gangster blanches. Taille unique (14802)



**21,95 \$ ch.**

**Tablier bavette utilitaire**  
100 % nylon imperméable. Ajustable au cou, sans poche, facile d'entretien, lavable. Noir. Taille unique (10573)

# Billy

**34,95 \$ ch.**

**Tablier bavette en toile brute**

Deux ensembles de sangles ajustables et interchangeables avec boutons pression, grande poche en deux sections et espace à crayon, ganse à serviette. 100 % coton, lavable. Taille unique (14807)

Logo non inclus.



Ce vêtement a été prélavé afin d'obtenir une apparence brute.



Orange  
cuivré



Vert sécurité



Orange sécurité



Noir



Gris charbon

## Molleton à capuchon

50 % coton,  
50 % polyester.  
P à 5XG (18500)  
**29,95 \$ ch.**

Transfert à chaud  
non inclus.

## Transfert à chaud

Une couleur.  
Aucuns frais de montage.  
Aucun achat minimum requis.

Détails pages 42-43.

Uniformes Town & Country Inc. se réserve le droit d'accepter ou de refuser certains logos, dû à leur complexité.



**94,95 \$ ch.**

**Manteau de nylon avec bandes réfléchissantes**  
 100 % imperméable et à l'épreuve du vent. Nylon enduit de polyuréthane. Doublure de polar 100 % polyester. Coutures scellées avec un ruban d'étanchéité soudé par la chaleur. Fermeture éclair à l'avant. Rabat pare-tempête avec boutons pression antirouilles. Deux poches obliques à l'avant avec fermeture éclair et rabat. Poignets élastiques avec Velcro. Taille avec cordon d'ajustement élastique. Capuchon amovible. Coupe ample. Fil de haute résistance. Points de stress renforcés. Deux bandes réfléchissantes verticales à l'avant, en forme de « X » à l'arrière, à la taille et sur chaque bras. P à XXXG (18401)



**45,95 \$ ch.**

**Salopette en nylon avec bandes réfléchissantes**  
 100 % imperméable et à l'épreuve du vent. Fait de nylon 420 deniers enduit de polyuréthane très flexible. Coupe ample. Boutons pression très résistants et antirouilles. Coutures scellées. Fil de haute résistance. Bretelles ajustables et amovibles avec attaches de plastique. Bandes réfléchissantes aux jambes. Double couture sur la bande argentée et sur la bande jaune. Bouton pression antirouille au bas des jambes pour un meilleur ajustement. Points de tension renforcés. P à 4XL (18100)



**17,95 \$ ch.**

**Veste de sécurité**  
 100 % polyester. Modèle sécuritaire détachable à 5 points à Velcro. Deux bandes réfléchissantes verticales à l'avant de la veste, en forme de « X » à l'arrière de la veste, et à la taille. Double couture sur la bande réfléchissante argentée et sur la bande jaune. Deux poches à la poitrine. Deux poches à la taille. Ouverture d'accès à l'arrière de la veste. Taille universelle ajustable (18400)





**15,95 \$ ch.**

**T-shirt à manches courtes avec bandes réfléchissantes**  
100 % polyester Quick-Dry. Poche à la poitrine.  
Deux courroies d'attache pour radiotéléphone à la poitrine.  
Deux bandes réfléchissantes verticales à l'avant du T-shirt,  
en forme de « X » à l'arrière et à la taille. Double couture sur  
la bande réfléchissante argentée et sur la bande jaune.  
P à 6XG (18906)



**19,95 \$ ch.**

**T-shirt à manches longues avec bandes réfléchissantes**  
100 % polyester Quick-Dry. Poche à la poitrine. Deux  
courroies d'attache pour radiotéléphone à la poitrine.  
Deux bandes réfléchissantes verticales à l'avant du  
T-shirt, en forme de « X » à l'arrière, à la taille et sur  
chaque bras. Double couture sur la bande réfléchissante  
argentée et sur la bande jaune. P à XXXG (18905)





503

503C

502

**32,95 \$ ch.**

**Sarrau**

Tissu de popeline léger et confortable, 3 poches, boutons de plastique, 65 % polyester, 35 % coton. Blanc. 32 à 52 (503), (503C)

**36,95 \$ ch.**

**Sarrau boutons pression**

« Drill » résistant, 3 poches, ouverture sur les côtés, 65 % polyester, 35 % coton. Blanc. 32 à 52 (502)



340

301C

**Accessoires**

**Ceinture en cuir pour femme**  
Noir. P à XG (340)  
**25,95 \$ ch.**

**Ceinture en cuir pour homme**  
Noir. 32 à 44 (301C)  
**25,95 \$ ch.**

**10,95 \$ ch.** *Simple et pratique, changer le nom avec une simple réimpression ! Seulement 2 \$ ch. (excluant le porte-nom).*  
**Porte-nom**  
**Élégant et distinctif. idéal pour tout type de travail.**  
*Les étiquettes, n'étant pas adhésives, peuvent s'enlever facilement et être remplacées par d'autres noms.*

Blanc



Or

Ajoutez votre logo



Argenté





**FAITES IMPRESSION  
AVEC LA  
TECHNOLOGIE DU  
Transfert  
à chaud**



**Votre logo ou votre nom  
en une couleur.**

**Jusqu'à 14 po × 18 po  
de grandeur.**

**Choix de 24 couleurs.**

**Aucuns frais de Montage.**

Envoyez votre logo en format vectoriel ou nous indiquer votre slogan ou nom.

Aucun retour de marchandise sur les articles imprimés. Toute commande de transfert à chaud est payable avant la production. Les taxes et frais de transport sont en sus.

Les Uniformes Town & Country Inc. se réserve le droit de changer les prix sans préavis.

Les Uniformes Town & Country Inc. se réserve le droit d'accepter ou de refuser certains logos dû à leur complexité.



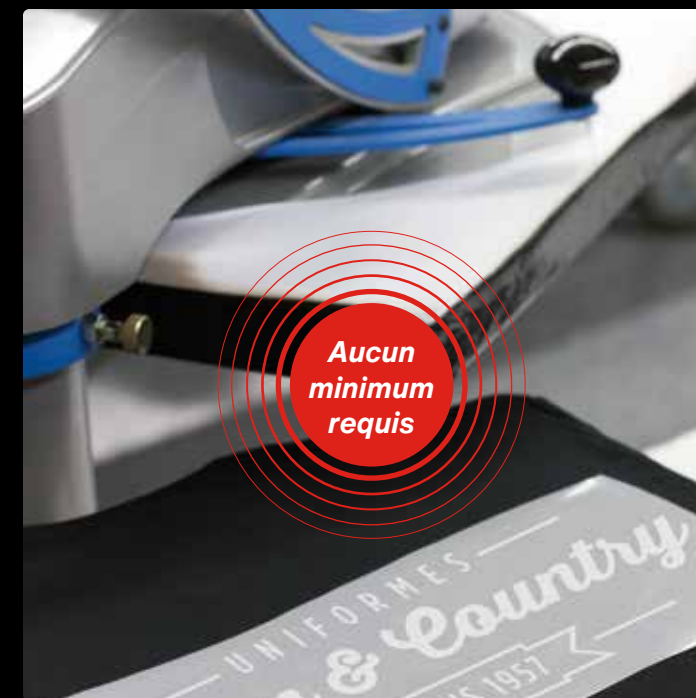
9 po × 4 po (36 po<sup>2</sup>)  
5,50 \$ ch. (T-shirt non inclus)



14 po × 9 po (126 po<sup>2</sup>)  
9,25 \$ ch. (T-shirt non inclus)



14 po × 18 po (252 po<sup>2</sup>)  
16 \$ ch. (T-shirt non inclus)



**Aucun  
minimum  
requis**



- Noir

- Gris

- Blanc

- Marine

**T-shirt**  
Mélange confortable  
de 50 % coton,  
50 % polyester, lavable.  
P à XXG (9500) **10,95 \$ ch.**

# SÉRIGRAPHIE

## Coût d'impression :

**1 à 2 couleurs**  
24 à 99 articles : **3,75 \$ ch.**  
100 articles et plus : **3,45 \$ ch.**

**3 à 4 couleurs**  
24 à 99 articles : **4,75 \$ ch.**  
100 articles et plus : **4,45 \$ ch.**

Grandeur d'impression maximum : 10 po<sup>2</sup>.  
Minimum de 24 articles.

### Envoyez votre logo en format vectoriel.

Aucun retour de marchandise sur les articles imprimés.  
Toute commande de sérigraphie est payable avant la production. Les taxes et frais de transport sont en sus.

Les Uniformes Town & Country Inc. se réserve le droit de changer les prix sans préavis, d'accepter ou de refuser certains logos dû à leur complexité.

**Aucun frais  
de film et de  
montage**



**10,95 \$ ch.**

**T-shirt**  
Mélange confortable  
de 50 % coton,  
50 % polyester, lavable.  
Marine.  
P à XXXG (9500)



## Guide de broderie

**Logo** (FRAIS DE MONTAGE DE 85 \$) Prix et informations pour lettrage et logos. (Brodé directement sur le vêtement)

**Format poche de 3 1/2 po x 3 1/2 po.** Grandeur maximum.

Fichier DST (fichier de broderie).

Format accepté pour créer un fichier broderie : JPG, PDF, EPS, AI.

Image numérisée acceptée.

Quantité	Prix
1 à 12	7,80 \$ ch.
13 à 24	7,50 \$ ch.
25 à 50	7,20 \$ ch.
51 à 100	6,60 \$ ch.
101 à 200	6,00 \$ ch.
Écusson	8,75 \$ ch.
Pose d'écusson	4,00 \$ ch.
Frais de montage pour logo et signature	85,00 \$ ch. format poche

- Prix sur demande pour format hors standard.
- Aucun retour de marchandise sur les articles brodés.
- Tous les vêtements brodés sont payables avant la production.
- Les taxes et frais de transport sont en sus.
- Les Uniformes Town & Country inc. se réserve le droit de changer les prix sans préavis.



## Choix de lettrage et couleurs. Aucun frais de montage.

Eurostyle

Jean Rousseau  
Entrepreneur général  
Entreprise JR & Fils

Brantfort

Jean Rousseau  
Entrepreneur général  
Entreprise JR & Fils

Staccato

Jean Rousseau  
Entrepreneur général  
Entreprise JR & Fils

Script

Jean Rousseau  
Entrepreneur général  
Entreprise JR & Fils

Staccato et Eurostyle

Jean Rousseau  
Entrepreneur général  
Entreprise JR & Fils

Script et Eurostyle

Jean Rousseau  
Entrepreneur général  
Entreprise JR & Fils

Possibilité d'une signature personnalisée. **Frais de montage de 85 \$**

Charlotte Simon

MARIO RUSSO

## Choix de couleurs

Autres couleurs disponible sur demande.

0970 0800 0506

0600 0811 (Or) Or métallique

1300 1342 1876

1800 1902 2123

5912 5510 5515

3600 3335 3444

0150 3971 0108

Argent métallique 0010 (Blanc) 0020 (Noir)





**Montréal** BOUTIQUE  
5675, avenue Christophe-Colomb  
Montréal (Québec) H2S 2E8  
Téléphone : 514 271-5055  
Sans frais : 1 844 201-0877  
boutique@tcuniforms.com  
Lundi au vendredi 8 h à 17 h

**Sherbrooke** POINT DE CONTACT  
Téléphone : 819 864-0101  
Sans frais : 1 855 864-0101  
boutiquesherbroke@tcuniforms.com

**CONTACTEZ-NOUS AU  
1 800 361-0388 OU  
APPELEZ À L'UNE DE  
NOS BOUTIQUES.**

**Laval** BOUTIQUE  
1975, boulevard Dagenais Ouest  
Laval (Québec) H7L 5V1  
Téléphone : 450 622-5107  
Sans frais : 1 800 361-0388  
Fax : 450 622-4632  
boutiquelaval@tcuniforms.com  
Lundi au vendredi 8 h à 17 h

**Toronto** POINT DE CONTACT  
Téléphone : 416 241-8286  
Sans frais : 1 877 571-8286  
store@tcuniforms.com

Modes de paiement :   

**MasterCard, Visa, American Express**

Le paiement complet de votre facture sera prélevé de votre carte de crédit au moment de la commande.



## Simplifiez votre expérience d'achat avec notre **Service UTC+**

- + **Aucun achat minimum requis.**
- + **Seulement 11,50 \$ de frais de transport fixe n'importe où au Canada.\***
- + **Communiquez directement avec l'un de nos conseillers.**
- + **Livraison rapide.**
- + **Large inventaire disponible.**
- + **Possibilité d'échange.\*\***
- + **Aucuns frais de remise en inventaire sur les retours de marchandise.\*\*\***
- + **Programmes personnalisés pour les chaînes.**
- + **Service de broderie, transfert à chaud et sérigraphie.**
- + **Visitez l'une de nos boutiques.**
- + **Magasinez en ligne [www.tcuniforms.com](http://www.tcuniforms.com)**

\*Les frais de transport de 11,50 \$ s'appliquent seulement sur les commandes d'articles en inventaire au prix du catalogue.

\*\*Tout article peut être retourné, échangé ou crédité à condition que la couleur et la grandeur soit celle illustrée dans nos catalogues courants et qu'il n'ait pas été brodé, imprimé, porté, lavé ou altéré. Tout vêtement retourné doit être à l'état neuf, dans son emballage original d'expédition et doit inclure une copie de la facture. S'assurer que les articles à retourner aient été achetés dans une période ne dépassant pas 60 jours de la date de la facture. Veuillez prendre note qu'un remboursement sera émis seulement sur les retours faits en dedans de 30 jours de la date de facturation.

\*\*\*Les Uniformes Town & Country Inc. se réserve le droit d'accepter ou de refuser en tout temps un retour de marchandise. Taxes et frais de transport en sus.

Les Uniformes Town & Country Inc. se réserve le droit de changer les prix, les frais de transport et spécifications sans préavis. Toute traduction, reproduction ou adaptation des textes, illustrations et photos, par quelque procédé que ce soit, est interdite sans la permission écrite de Les Uniformes Town & Country Inc.

Les Uniformes Town & Country Inc. ne peut être tenu responsable de la politique de vente des distributeurs et/ou de leurs associés.