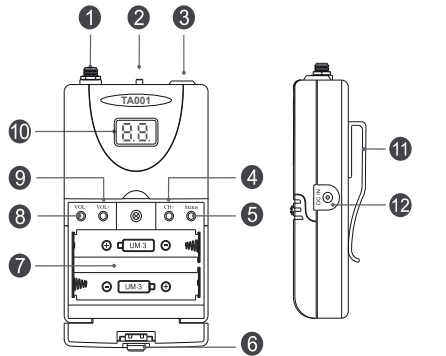


### 包装内容明細書

1. ワイヤレスレシーバーx1個
2. アンテナx1個
3. プロフェッショナルステージイヤホンx1個
4. スリングx1個
5. ユーザーマニュアルx1個

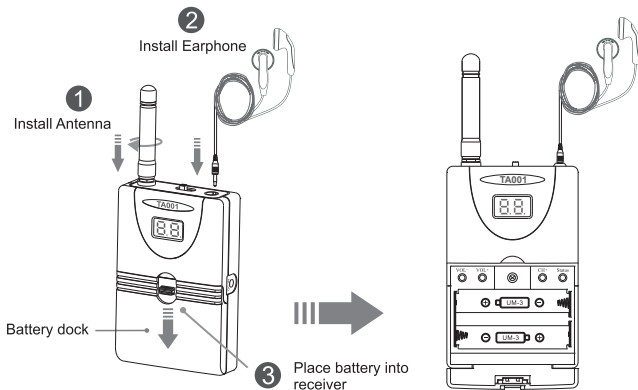
### 機能部品



2.4G ツアーガイド送信機と受信機

- |            |                  |                          |
|------------|------------------|--------------------------|
| 1 アンテナジャック | 5 ステータスインジケータLED | 9 ボリュームアップ               |
| 2 電源スイッチ   | 6 バッテリードックスイッチ   | 10 チャンネル/音量画面            |
| 3 マイクジャック  | 7 バッテリーコンパートメント  | 11 ウェストクリップ              |
| 4 チャンネルボタン | 8 ボリュームダウン       | 12 外部電源ジャック (充電式バッテリーのみ) |

### 部品組立



- 1 受信機にアンテナを取り付けます。
- 2 受信機にイヤホンを取り付けます。
- 3 電池を箱に入れて閉じます。
- 4 充電式電池を使用している場合は、外部電源ジャックから受信機を充電できます。

### 取扱説明書

ツアーガイドシステムを初めて使用するときは、部品の組み立てを行う必要があります。日常の使用では、ツアーガイドの送信機と受信機をオンにし、使用しないときはオフにします。

#### ステップ1. 部品の組み立て

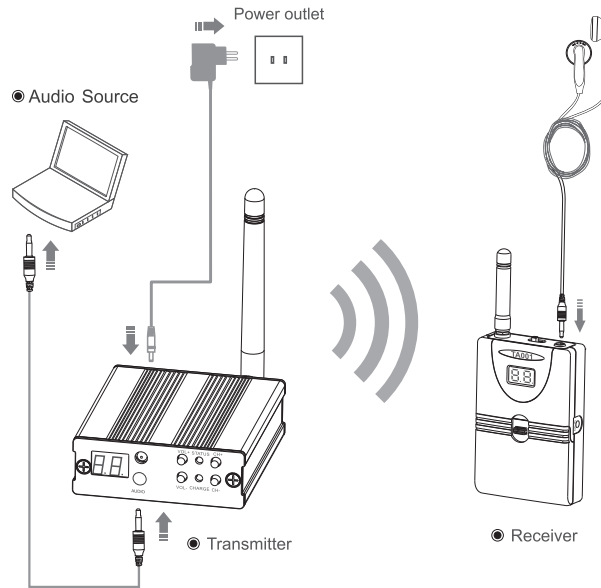
使用する前に、レシーバーの部品組み立てを行う必要があります。部品の組み立て方法は前に示しました。

#### ステップ2. ケーブル接続&送信機の電源を入れます

送信機をオーディオケーブルでオーディオソースに接続し、電源スイッチを「オン」に押し送信機をオンにします。

#### ステップ3. 受信機の電源を入れ、送信機とペアリングします

電源スイッチを「ON」の位置に押し受信機をオンにし、チャンネルボタンを押し送信機と同じチャンネルの受信機を調整すると、送信機からの音声が開かえます。



注: 送信機と受信機の両方にLEDディスプレイがあります。送信機のチャンネルを受信機に合わせて調整することもできます。

#### ステップ4. トランシーバーシステムの音量を調整します

送信機と受信機の音量を好きなように調整します。

#### ステップ5. システムの電源を切ります

電源スイッチを「OFF」にして、使用しないときは送信機と受信機の両方をオフにします。

### 安全上の注意と手順

**注意】安全操作手順: 感電による怪我を防ぐために、次の安全手順に従ってください**

- 受信機や送信機の上に物を置かないでください。ユニットを「屋外」環境に置き、周囲に十分なスペースを確保します。「屋外」環境にない場合、ユニットは過熱する可能性があります。
- いかなる理由であれ、送信機または受信機を分解しないでください。これにより保証が無効になり、感電する可能性があります。ユニット内にユーザーが交換できる部品はありません。ユニットの修理/交換はメーカーのみが行うことができます。

- 送信機や受信機を直射日光の当たる場所や、電気/ガスストーブやあらゆる種類のヒーターなどの熱源の周りに置かないでください。裸足の近くに置かないでください。**安全手順に従わない場合、すべての保証が無効になります。**

### 声明

1. 知的財産権に関する声明: 製品のハードウェアとソフトウェアは、著作権法と国際条約によって保護されています。当社の書面による許可がない場合、製品または仕様、部品、またはすべてのコピーは、対応する法的責任を負います。パンフレットは会社のものであり、マニュアルの一部または全部を公開しないでください。
2. マニュアルは参照用であり、最終的な実用的な機能は、ユーザーが注文して受け取った製品によって異なります。
3. すべての写真は、実際の評価としての製品のみを示しています。製品がアップグレードまたは変更された場合、それ以上の通知はありませんのでご容赦ください。

### トラブルシューティング

#### 1. 音が出ない:

- 受信機の電池残量が十分かどうかを確認してください。電力が少ない場合は、電池を交換するか、充電してください (充電式電池)。
- レシーバーの音量が閉じている可能性があります。バッテリードックを開き、「VOL +」ボタンを押し音量を上げてください。
- 検索距離が遠すぎます。トランシーバーの距離半径が20メートルの範囲であることを確認してください。

#### 2. 低音

送信機と受信機の音量を順番に再確認してください。

#### 3. 干渉防止:

- 「CH-」または「CH+」チャンネルボタンを押し、送信機のチャンネルを変更します。受信のチャンネルは、正確なチャンネルを自動的にフォローアップします。
- 当社製品とWIFI間の干渉を回避したい場合。送信機のチャンネルを2130に変更することをお勧めします。

#### 4. 工場出荷時の設定に戻す:

送信機または受信機の「CH+」ボタンを約20秒間押し続けます。チャンネルインジケータライトが点滅し始めたら放します。機器を再起動すると、工場出荷時の設定に戻ります。

### メインテクニカルインデックス

動作電圧: DC3.6-6V  
 動作温度: -25°C ~ 85°C  
 周波数: 2400-2483.5MHz  
 周波数応答: 20Hz ~ 20KHz  
 レイテンシー: <0.5ms  
 SNR: 95 dB  
 センシティブット: ≥-90dB  
 送信電力: 0 ~ 20dBm  
 THD: 0.3% @ 1KHz  
 サンプリング比: 64K @ 16bit \* 2  
 製品サイズ (送信機): W = 2.76" xH = 3.07" xL = 0.95"  
 製品サイズ (受信機): W = 2.56" xH = 1.34" xL = 3.98"

## 警告

### RFエネルギー曝露および製品安全ガイド



この無線機を使用する前に、このガイドをお読みください。このガイドには、安全に使用するための重要な操作手順と、該当する規格および規制に準拠するためのRFエネルギーの認識と制御が含まれています。



小さな部品。3歳未満の子供は対象外です。

### 聴覚を保護



- 仕事をするのに必要な最小の音量を使用してください。
- 騒がしい環境にいる場合にのみ音量を上げてください。



- ヘッドセットまたはイヤピースを追加する前に、音量を下げてください。
- ヘッドセットまたはイヤピースを大音量で使用する時間を制限します。
- ヘッドセットやイヤピースなしでラジオを使用する場合は、ラジオのスピーカーを耳に直接当てないでください。
- イヤホンには注意して使用してください。イヤホンやヘッドホンからの過度の音圧は難聴を引き起こす可能性があります。

注：ソースからの大きなノイズに長時間さらされると、一時的または永続的に聴覚に影響を与える可能性があります。ラジオの音量が大きいが、聴覚に影響を与えるまでに必要な時間は短くなります。大きな音による聴覚障害は、最初は検出できない場合があり、累積的な影響を与える可能性があります。

### やけどを避ける

#### アンテナ

- アンテナが損傷している携帯ラジオは使用しないでください。ラジオの使用中に損傷したアンテナが皮膚に接触すると、軽度の火傷を負う可能性があります。

#### バッテリー（該当する場合）

- 宝飾品、鍵、チェーンなどの導電性材料が電池の露出した端子に触れると、電気回路が完成し（電池が短絡）、熱くなり、火傷などの人身事故を引き起こす可能性があります。バッテリーの取り扱いには注意してください。特に、ポケット、ハンドバッグ、または金属製の物体が入ったその他の容器にバッテリーを入れる場合は注意してください。

#### トランスミッション

- トランシーバーを長時間の送信に使用すると、ラジエーターとシャーシが高温になります。

### 安全操作

#### 禁止

- 屋外や湿度の多い環境では充電器を使用しないでください。乾燥した場所/条件でのみ使用してください。
- 充電器を分解しないでください。感電や火災の危険があります。



- 充電器が破損または損傷している場合は、充電器を操作しないでください。
- エアバッグの上の領域またはエアバッグ展開領域に携帯ラジオを置かないでください。ラジオは大きな力で推進され、エアバッグが膨張すると車両の乗員に重傷を負わせる可能性があります。

#### リスクを減らすために

- 充電器を外すときは、コードではなくプラグを引っ張ってください。
- メンテナンスやクリーニングを行う前に、充電器をACコンセントから抜いてください。
- 修理とサービスに関するサポートについては、Retekessにお問い合わせください。
- アダプターは機器の近くに設置し、簡単にアクセスできるものでなければなりません。
- バッテリーを間違ったタイプと交換すると、爆発の危険があります。使用済みのバッテリーは、指示に従って廃棄してください。

- アダプターは機器の近くに設置し、簡単にアクセスできるようにする必要があります。
- アダプターの切断装置と見なされるプラグ。
- EUTの動作温度は指定された範囲を超えることはできません。

### 承認されたアクセサリ



- この無線機は、製品に付属または指定されているRetekessアクセサリと一緒に使用すると、RF曝露ガイドラインに適合します。他のアクセサリを使用すると、RF曝露ガイドラインへの準拠が保証されず、規制に違反する可能性があります。
- 無線モデル用のRetekess承認済みアクセサリのリストについては、次のWebサイトにアクセスしてください。

### Retekess相談窓口

メールアドレス： support@retkess.jp  
平日9：15～12：00/13：00～17：30  
(土・日・祝日・年末年始・GW・夏期休業等を除く)  
製造元  
Henan Eshow Electronic Commerce Co.,Ltd  
公式サイトウェブサイトhttp://retkess.jp/  
YouTube:【公式】RetekessJP「レテケス」  
Twitter:@JPRetekess  
Instagram: retkessjp

