

At cado we fuse, by design, a passion for traditional Japanese craftsmanship and sensibility with deep respect for modern technology.

For us pride comes from creating objects that well exceed expectations of function, and delight with the beauty of their form and finish.

We want to create appliances that don't use technology for its own sake but for the users that our products will serve for many years.

We strive to think long and hard about how, through design, we can best make technology serve the needs of those who embrace our products.

We aim for appliances that enhance the livability of the built spaces we inhabit and do not beg to be concealed.

We design for atmosphere. Wherever you choose to make your life.

1年間保証

当社商品には保証書が添付されています。

ご購入の際はご購入店名・ご購入日が記載された保証書を必ずお受け取りになり大切に保管してください。

製品に関する最新情報使い方、お手入れ・修理についてのご相談は

[カドーサポートサイト](#)

cado.com/support/

お電話での対応をご希望のお客様は

[カドーサポートセンター](#)

0120-707-212

受付時間：9:00-17:00（土・日・祝、弊社休業日を除く）

- ・このカタログは2021年3月現在の内容です。
- ・カタログに記載の仕様およびデザインは、改良のため予告なく変更する場合があります。予めご了承ください。
- ・カタログに記載の製品の色は印刷により実物と若干異なる場合があります。
- ・使用シーンはイメージです。使用にあたっては取扱説明書に従いご使用ください。

発売元：株式会社カドー 〒108-0071 東京都港区白金台4-2-11

cadoは株式会社カドーの登録商標です。

URL: www.cado.com

INSTAGRAM: www.instagram.com/cado_official/

FACEBOOK: www.facebook.com/cado.japan/

LEAF

Air Purifier / 空気清浄機



cado

LEAF

Air Purifier / 空気清浄機

We design for atmosphere.

空気をデザインする



LEAF (リーフ)

[[lif]]

1 葉

2 花弁, 花びら

凛としてそよぐ美しさ

光合成。植物が、葉に光を受けて水と二酸化炭素を吸い、私たちが生きるために不可欠な酸素と栄養分をこの世界に届けること。1枚の葉が風にそよぎながら光合成をするように、LEAFがあなたの過ごす空間に美しい空気を届けます。

The World No.1

世界 No.1 の美しい空気とは※1——

「圧倒的な技術力」と、それを最大限に活かす「美しいかたち」。この両軸があってこそ、空気をデザインすることができると、私たちは考えています。圧倒的な技術力を客観的に証明するために必要だったのが、「世界 No.1」という称号でした。確かな性能は私たちの誇りであり、製品に対する信頼にもつながっています。

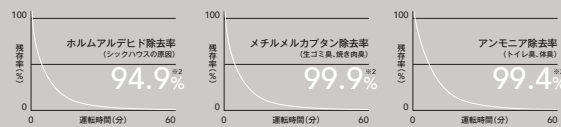
誕生からずっと世界 No.1 の集塵性能

CADR (Clean Air Delivery Rate) とは、米国家電協会 (AHAM) が定めた空気清浄機の「集塵性能」を測る国際的な基準で、空気清浄機が1分間あたりに清浄する空気量を表しています。cadoの空気清浄機は、日本の環境 (100V/50-60Hz) に合わせて認証を受け、CADR最高値を獲得。2012年のブランド誕生以来、現在まで「世界 No.1」を更新し続けています。

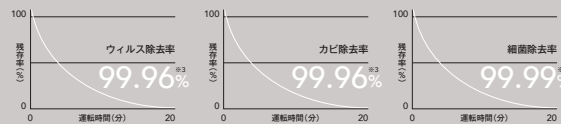
ニオイもウイルスも99%以上分解・除去

塗料や家具などから発散されるホルムアルデヒド、ニオイ成分のメチルメルカプタン、アンモニアを1時間ではほぼゼロに。ウイルス、カビ、細菌はわずか20分で99.9%以上除去します。

Operation time / 60 Minutes



Operation time / 20 Minutes



※1 クリーンエア供給率世界 No.1 を取得。カドー空気清浄機は AHAM (米国家電製品協会) による空気清浄機の世界基準である CADR (クリーンエア供給率) を日本メーカーにおいて初めて AP-C700 が世界最高値を獲得しました。(2012年10月)

※2 (株) 環境管理センターによる臭気除去性能評価試験結果

※3 (財) 北里環境科学センターによる実験結果

※2,3は、AP-C700による試験結果です。LEAF 720は、AP-C700の後継機です。

Self-Cleaning Filter

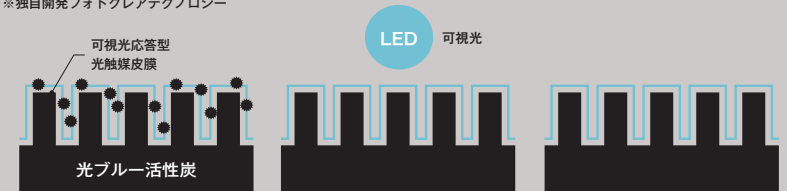
浄化スピードに応える「フィルター性能」

浄化スピードを実現するには、フィルター性能もまた重要です。フィルターそのものに「セルフクリーニング機能」があり、さらに「高性能の3層フィルター」で段階的に空気をろ過しています。

1. セルフクリーニング※でフィルターが「長寿命」

ニオイや菌を吸着する活性炭と、それらを LED 光で分解・除去する光触媒技術を用いた「セルフクリーニング機能」を搭載しました。このサイクルによってフィルターが自己再生し、長寿命化を実現しています。

※独自開発フォトクレアテクノロジー



1. Absorption / 吸着
有害物質やニオイなどを吸着。

2. Decomposition / 分解
可視光で反応する新開発の光触媒技術により本体内で二酸化炭素と水に分解。

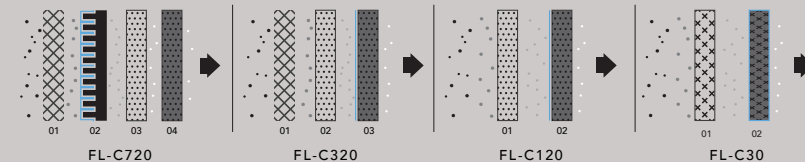
3. Regeneration / 再生
セルフクリーニング効果により、吸着力が再生。フィルターの長寿命化を実現。

2. 高性能3層フィルターで、圧倒的な浄化性能を発揮

人の動き、ドアを開閉した際の空気の流れ、エアコンの風の流れなどによって、室内に舞上がった有害物質や花粉、ほこりなどを確実に捕獲するため、吸い取ってから清浄するまでの間に、機能が異なる3層フィルターで段階的に空気をろ過していきます。新型光触媒活性炭フィルターで有害物質を吸着・分解し、ウイルス・カビ・細菌などの繁殖を抑制します。

※高性能フィルターの物質捕獲サイズは0.09μm
※その他のフィルターも、光触媒活性炭と活性炭、HEPAタイプフィルターを最適に組み合わせ構成されています。

各種フィルター概念図



- FL-C720
 - 01. プレフィルター
 - 02. 光触媒活性炭フィルター + 特殊活性炭フィルター (有害物質を吸着・分解)
 - 03. 抗菌HEPAタイプフィルター
 - 04. 特殊活性炭フィルター (有害物質を吸着・分解)
- FL-C320
 - 01. プレフィルター
 - 02. HEPAタイプフィルター
 - 03. 光触媒活性炭フィルター + 特殊活性炭フィルター (有害物質を吸着・分解)
- FL-C120
 - 01. HEPAタイプフィルター
 - 02. 光触媒活性炭フィルター + 特殊活性炭フィルター (有害物質を吸着・分解)
- FL-C30
 - 01. 静電集じんフィルター
 - 02. 光触媒活性炭フィルター





LEAF 720

Air Purifier / 空気清浄機

すべてが美しい。
洗練を極めたフラッグシップモデル。

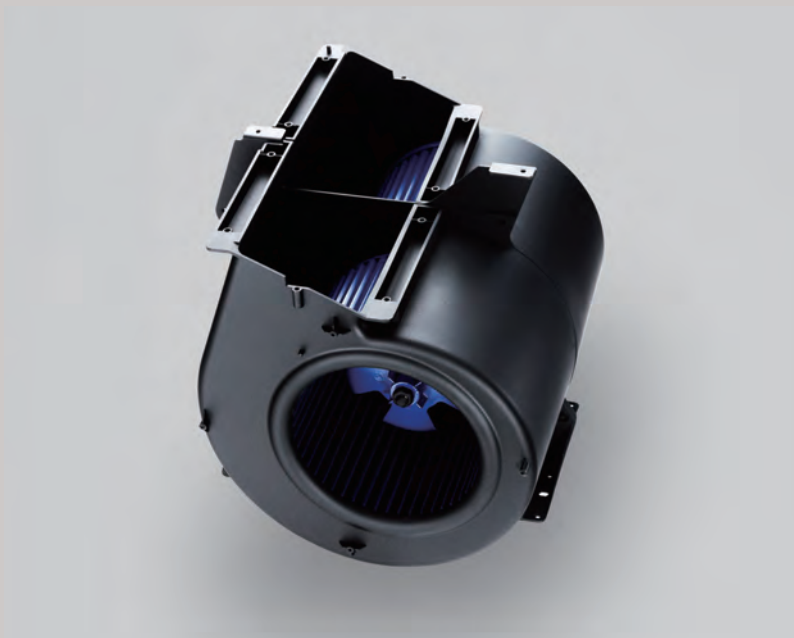


Function /O1

Air Purification Speed

「浄化スピード」こそが空気清浄機のかなめ

ホコリや有害物質、ウィルスなどは空気中を浮遊したあと、いったん床に落ちたらどんなに強力な空気清浄機でも吸い上げることはできません。だからこそ床に落ちる前に吸い取る「浄化スピード」が最も大切です。LEAF 720に搭載したツインブーストファンは、毎分13.8 m³の空気を清浄します。左右の吸気口から空気を大量に取り込み、フィルターを通過し、ろ過された美しい空気を本体上部から一気に室内へと送り込みます。この空気の循環を高速で大量に行うことで、汚れた空気が室内に入っても、人が吸い込む前に素早くきれいにすることができるのです。



Function /O2

High-Performance Filter

高性能フィルターで極小物質も逃さずキャッチ

吸引から清浄までの間に、機能が異なる高性能フィルターで段階的に空気をろ過します。フィルターの物質捕獲サイズは0.09 μm (※)。粒子径が2.5 μm以下であるPM2.5は、当然フィルターを通過できず、確実に捕獲できます。さらに従来のHEPAタイプフィルターに抗菌性がプラスされ、よりきれいな空気を作り出すことを可能にしました。

※ μm=マイクロメートル:1mmの1000分の1



Function /O3

Beauty and Durability

美しさと耐久性を兼ね備えた強化ガラス製タッチパネル

シンプルでわかりやすくデザインされたコントロールパネルには、強化ガラス製のタッチパネルを採用。高い耐久性と、心地よい操作感を実現しました。



Function /O4

LED

空気を可視化する LED

目に見えない空気の“コンディション”を3色のLEDで視覚的に伝えます。また、周囲の明るさに合わせて、LEDの照度が落ちるので就寝時も安心です。



Blue Light / きれい



Yellow Light / 少し汚れている



Orange Light / 汚れている

LEAF 320i

Air Purifier / 空気清浄機

パワフルさと自由を手に入れた
ハイパフォーマンスモデル。



Function /O1

Air Purification Speed

「浄化スピード」こそが空気清浄機のかなめ

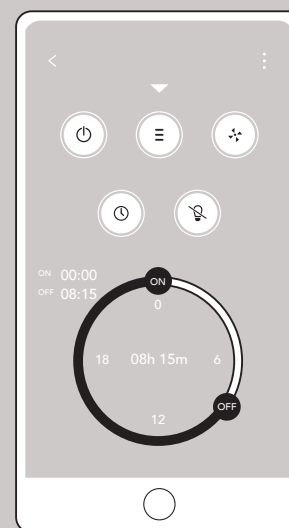
ホコリや有害物質、ウィルスなどは空気中を浮遊したあと、いったん床に落ちてしまったらどんなに強力な空気清浄機でも吸い上げることは困難です。だからこそ床に落ちる前に吸い取る「浄化スピード」が最も大切です。LEAF 320iに搭載した斜流ファンは、360度全面から吸引した空気を、パワフルに真上に送風。室内の空気を早く大量に循環させることで、高い浄化スピードを実現します。



Function /O2

IoT対応「cado sync アプリ」との連動

LEAF 320iは、Wi-Fi経由で「cado sync アプリ」をインストールしたデバイスと連携し、外出先から空気の状態確認やリモート操作を可能とします。



「cado sync」の基本的な操作

- PM2.5・温度・湿度の確認
- 空気の状態確認
- 電源オン/オフ
- 風量の変更
- 運転モードの変更
- 消灯オン/オフ
- 24hタイマーの設定、オン/オフ
- フィルターの寿命確認

対応OS (2021年3月現在)

- ・Android™: Ver.5.0以上
- ・iOS (iPhoneなど): 9.0以上
- ※「Android」はGoogle LLC.の商標です。
- ※「iPhone」の商標は、アイホン株式会社
のライセンスにもとつき使用されています。

対応ネットワーク

- ・通信方式: IEEE802.11b/g/n 2.4GHz
- ・セキュリティ: WPA Personal, WPA2 Personal

Function /O3

Minimal Design

極限まで縁を狭くし清浄力を強化

LEAF 320i は、天面の縁を極限まで狭くすることで空気の放出量を増やし、空気の循環効率を強化しました。縁には直感的にわかりやすい操作パネルを配し、ミニマルなデザインの中に機能性を詰め込んでいます。



技術力を後押しする、理にかなった「かたち」

円筒型の LEAF 320i は、直径約 25cm とコンパクトサイズながら、360 度全面から空気を吸引・拡散することでパワフルさを実現。さらに、1 枚のスチールを成形することでボディの繋ぎ目をなくし、美しいフォルムに仕上げました。

Function /O4

LED

空気を可視化する LED

目に見えない空気の“コンディション”を3色のLEDで視覚的に伝えます。また、周囲の明るさに合わせて、LEDの照度が落ちるので就寝時も安心です。



Blue Light / きれい



Yellow Light / 少し汚れている



Orange Light / 汚れている

LEAF 120

Air Purifier / 空気清浄機

性能を追究することで生まれた
理にかなった円筒のデザイン。

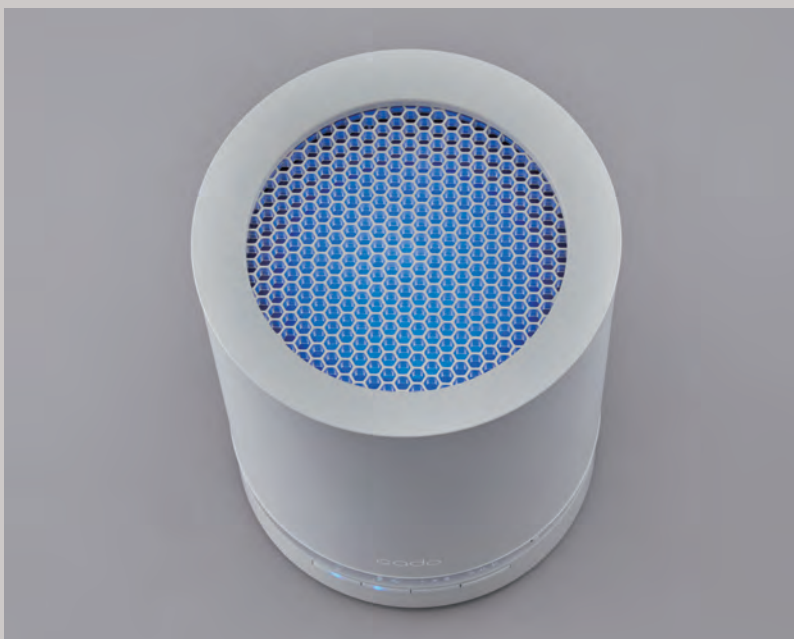


Function /O1

Compact, yet High Powered Performance

コンパクトとハイパワーを同時に実現

一見、空気清浄機とは思えないコンパクトで美しいボディに、強力なファンと高性能フィルターを搭載しました。花粉やホコリ、タバコにおいて、PM2.5も確実に捕獲し、除去します。



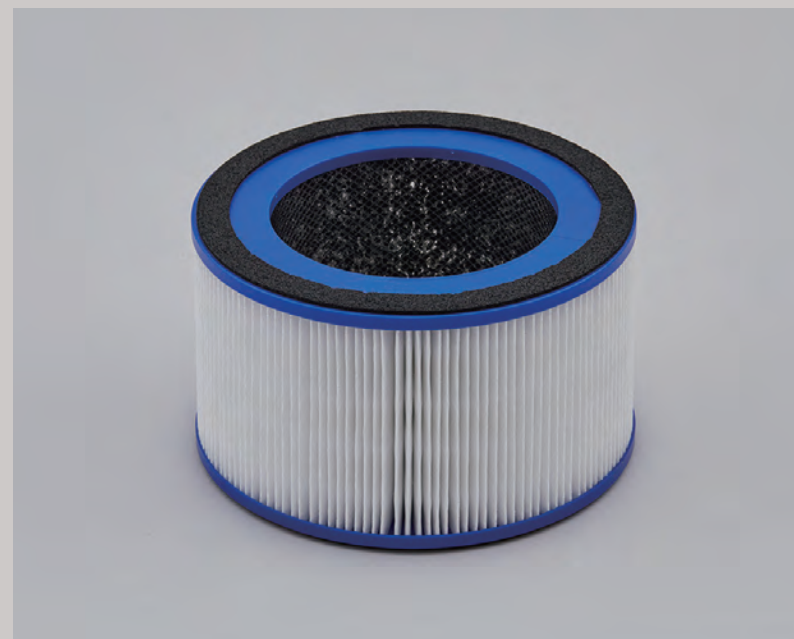
Function /O2

High-performance Filter

高性能フィルターで極小物質も逃さずキャッチ

吸引から清浄までの間に、機能が異なる高性能フィルターで段階的に空気をろ過します。フィルターの物質捕獲サイズは $0.09\mu\text{m}$ (※)。粒子径が $2.5\mu\text{m}$ 以下であるPM2.5は、当然フィルターを通過できず、確実に捕獲できます。

※ μm = マイクロメートル: 1mmの1000分の1



Function /O3

Designed to Fit Anywhere

コンパクトとハイパワーを同時に実現、レイアウトフリータイプ

コンパクトながら優れた清浄能力を搭載。大型の空気清浄機は床置きが前提でしたが、LEAF 120であればデスクの上や、ベッドサイドに置くことができます。



Function /O4

LED

空気を可視化する LED

目に見えない空気の“コンディション”を3色のLEDで視覚的に伝えます。また、周囲の明るさに合わせて、LEDの照度が落ちるので就寝時も安心です。



Blue Light / きれい



Yellow Light / 少し汚れている



Orange Light / 汚れている

LEAF Portable

Air Purifier / 空気清浄機

本格派ポータブル空気清浄機。
美しい空気は自分でつくる。



Function /O1

Minimal Design

極限まで縁を狭くし清浄力を強化

天面の縁を極限まで狭くして空気の放出量を増やし、空気の循環効率を強化することで清浄力を向上。フィルターはセルフクリーニングで長寿命化を実現しました。



Function /O2

LED Lamp

用途を広げるLEDテーブルランプ

LED ライト（弱・中・強の 3 段階設定）を内蔵したことでテーブルランプとしても使用可能になりました。出張先や車内、サニタリールームでの用途が一層広がります。



Function /O3

Simple Operation, Easy Maintenance

操作もお手入れもシンプルで楽々

ボタンひとつで電源と風量切り替えの操作が可能。ボタンには凹凸を設け感覚的にお使いいただけます。また、フィルターはワンタッチで交換でき、煩雑なお手入れは不要です。



O1.
Simple Operation.

簡単操作

車中で使用中も、操作ボタンを見ることなく操作できるように、2つのボタンと、凹凸で簡単に操作できます。



O2.
Easy Maintenance
フィルターの入れ替えも簡単

フィルターが汚れたら、本体上部を引き上げるだけで、簡単に取り替えることができます。

Function /O4

Perfect Fit for Cup Holder

ドリンクホルダーに収まるサイズ

500mlのペットボトルとほぼ同サイズながら高性能フィルターを搭載し、ニオイやホコリ、花粉、PM2.5を確実に除去。窓を閉めたままでもクリーンな環境を生み出します。



Function /05

USB Powered

使う場所を選ばないUSBでの電源供給

電源は移動中や外出先でも使いやすいよう USBコードとカー DC アダプターに対応。
USB コネクタは、コネクタ部が平らで上下の区別がなくて便利な Type-C を採用しました。







oado

LEAF 720 (AP-C720)

65畳タイプ(～107m²)

- PM2.5インジケーター
- 静電タッチパネル
- タイマー 1h/4h/8h
- モード 自動・エコ・急速運転
- 風量調整 強・中・弱



クールグレー

CADR^{※3} (クリーンエア供給率)

タバコ煙 / 450以上 粉塵 / 400以上 花粉 / 450以上

適応床面積	～107m ² (65畳) ^{※1}	運転音	最小：34 dBA (弱) / 最大：59dBA (急速)
最大機器風量	900m ³ /h ^{※2}	空気の供給方向	正面・背面 (上部)
質量	18kg (フィルター含む)	空気の吸い込み方向	側面 (下部左右)
センサー	ニオイセンサー / ホコリセンサー / 照度センサー	本体寸法	幅423×奥行297×高さ714mm
本体色	クールグレー	交換用フィルター	FL-C720 : AP-C720 シリーズ用フィルター ※プレフィルターは洗浄して使用できます。
電源	100V 50/60Hz	その他	PM2.5インジケーター / キャスター付き
定格消費電力	最小：12W (弱) / 最大：180W (急速運転：60Hz)		

○ 充実機能

- PM2.5インジケーター搭載
- 世界基準「CADR」No.1の空気清浄能力 (2012年10月)
- 独自開発「フォトクレアテクノロジー」搭載
- ウィルスやVOC、においの原因を効果的に除去
- 抗菌HEPA タイプフィルター搭載
- セルフクリーニング効果で高い浄化能力を長期間保持
- ニオイ・ホコリセンサーによる自動運転で常に快適なお部屋環境をキープ

○ お手入れ簡単

- 定期的なフィルター交換のみの簡単メンテナンス
- フィルター交換時期お知らせ機能

○ 美しい空間へ

- 高級感のある金属ボディ
- 照度センサーによる自動減光
- 静電タッチパネル
- 高性能ファン搭載による静音設計

高い集塵・脱臭・分解性能を持続させるため、
フィルター交換サインが点灯したらフィルターを
交換してください。交換の目安は約一年です。

FL-C720

LEAF 720用 (AP-C720) フィルター
対応機種：AP-C720 / AP-C710S
AP-C700S / AP-C700D
AP-C700

「光触媒活性炭」、「抗菌HEPAタイプ」、
「活性炭」レイヤーの3層構造で
脱臭・集塵に特化したフィルター



- ※1 日本電機工業会規格JEM1467に基づく試験方法により算出。急速運転した時の目安。
- ※2 急速モードで運転した場合。
- ※3 AHAM (米国家電製品協会) におけるCADR (クリーンエア供給率) の公開値。
日本メーカーにおいて初めてAP-C700が最高値を獲得しました。
CADR: 様々な汚染物質による負荷環境下での、清浄な空気を空気清浄機が供給する能力。
および性能を表す指標です。上記数値は2012年10月AHAMによる公開値になります。



LEAF 320i / LEAF 320 (AP-C320i / AP-C320)

26畳タイプ(〜42m²)

- 🕒 タイマー 1h/4h/8h
- ⚙️ モード 自動・エコ・急速運転
- 🌀 風量調整 強・中・弱
- 📶 Wi-Fi接続 専用アプリにて操作



インディゴブラック
(LEAF 320i)

クールグレイ
(LEAF 320i)

ホワイト
(LEAF 320)

適応床面積	〜42m ² (26畳) ^{※1}	定格消費電力	最小：6W(弱) / 最大：33W(急速)
最大機器風量	360m ³ /h ^{※2}	運転音	最小：30dBA(弱) / 最大：60dBA(急速)
質量	6.4kg (フィルター含む)	空気の供給方向	上面
センサー	二酸化炭素センサー / ホコリセンサー / 照度センサー 温度センサー ^{※3} / 湿度センサー ^{※3}	空気の吸い込み方向	下部側面全周
本体色	インディゴブラック / クールグレイ / ホワイト (LEAF 320)	本体寸法	直径 242 × 高さ 652mm
電源	100-240V 50/60Hz	交換用フィルター	FL-C320 : LEAF320i / LEAF320 用フィルター

○ IoT対応 (対応機種：LEAF 320i)

- ・Wi-Fi接続
- ・アプリ「cado sync」との連動
 - 対応OS (2021年3月現在)
 - ・Android™：Ver.5.0以上
 - ・iOS (iPhoneなど)：9.0以上
 - ※「Android」はGoogle LLC.の商標です。
 - ※「iPhone」の商標は、アイホン株式会社のライセンスにもとづき使用されています。
- 対応ネットワーク
 - ・通信方式：IEEE802.11b/g/n 2.4GHz
 - ・セキュリティ：WPA Personal, WPA2 Personal

○ 充実機能

- ・独自開発「フォトクレアテクノロジー」搭載
- ・ウィルスやVOC、においの原因を効果的に除去
- ・HEPAタイプフィルター搭載
- ・セルフクリーニング効果で高い浄化能力を長期間保持
- ・二酸化炭素・ホコリセンサーによる自動運転で常に快適なお部屋環境をキープ

○ お手入れ簡単

- ・定期的なフィルター交換のみの簡単メンテナンス
- ・フィルター交換時期お知らせ機能

○ 美しい空間へ

- ・高級感のある金属ボディー
- ・照度センサーによる自動減光
- ・静電タッチパネル
- ・高性能ファン搭載による静音設計

高い集塵・脱臭・分解性能を持続させるため、フィルター交換サインが点灯したらフィルターを交換してください。交換の目安は約一年です。

FL-C320

LEAF320i用(AP-C320i)フィルター
対応機種:AP-C320i / AP-C320 / AP-C200

「光触媒活性炭」、「HEPAタイプ」の2層構造で脱臭・集塵に特化したフィルター



※1 日本電機工業会規格JEM1467に基づく試験方法により算出。急速運転した時の目安。
※2 急速モードで運転した場合。
※3 LEAF 320iのみ搭載。



LEAF 120 (AP-C120)

15畳タイプ(～25m²)

- 🕒 タイマー 1h/4h/8h
- ⚙️ モード 自動・エコ・急速運転
- 🌬️ 風量調整 強・中・弱



ブラック



ホワイト



クールグレー



適応床面積	～25m ² (15畳) ^{※1}	定格消費電力	最小：0.2A (弱) / 最大：1.5A (急速)
最大機器風量	180m ³ /h ^{※2}	運転音	最小：26dBA (弱) / 最大：59dBA (急速)
質量	4.4kg (フィルター含む)	空気の供給方向	下部全周
センサー	ニオイセンサー / 照度センサー	空気の吸い込み方向	上部
本体色	ブラック / ホワイト / クールグレー	本体寸法	直径240×高さ315mm
電源	DC24V (ACアダプター 100-240V 50/60Hz)	交換用フィルター	FL-C120 : LEAF120(AP-C120)用フィルター

○ 充実機能

- ・独自開発「フォトルエアテクノロジー」搭載
- ・ウイルスやVOC、においの原因を効果的に除去
- ・HEPAタイプフィルター搭載
- ・セルフクリーニング効果で高い浄化能力を長期間保持
- ・ニオイセンサーによる自動運転で常に快適なお部屋環境をキープ

○ お手入れ簡単

- ・定期的なフィルター交換のみの簡単メンテナンス
- ・フィルター交換時期お知らせ機能

○ 美しい空間へ

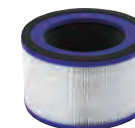
- ・高級感のある金属ボディー
- ・照度センサーによる自動減光
- ・高性能ファン搭載による静音設計

高い集塵・脱臭・分解性能を持続させるため、
フィルター交換サインが点灯したらフィルターを
交換してください。交換の目安は約一年です。

FL-C120

LEAF120 (AP-C120)用フィルター
対応機種: AP-C120 / AP-C110 / AP-C100

「光触媒活性炭」、「HEPAタイプ」レイヤーの
2層構造で脱臭・集塵に特化したフィルター



※1 日本電機工業会規格JEM1467に基づく試験方法により算出。急速運転した時の目安。
※2 急速モードで運転した場合。



LEAF Portable (MP-C30)

車載・小スペースタイプ

風量調整 強・中・弱

照度調整 強・中・弱



シルバー

モルタルブラック

ゴールド

質量	0.5kg(フィルター含む：USBフラットケーブルは除く)	空気の供給方向	上面
本体色	シルバー / モルタルブラック / ゴールド	空気の吸い込み方向	中央部
電源	DC 5V (カーDCアダプター DC12V/24V)	本体寸法	直径66×高さ180mm
光源	LED(昼白色) 3段階の調光機能付き	交換用フィルター	FL-C30：LEAF Portable(MP-C30)用フィルター
運転音	25dB(A (弱)) / 35dB(A (中)) / 40dB(A (強))	その他	USB Type-C コネクタ (USBケーブル0.5m / カーDCアダプター)

○ 充実機能

- ・独自開発「フォトルレアテクノロジー」搭載
- ・クルマの中でも使用可能なシガーソケット電源標準装備
- ・USB Type-Cコネクタでパソコンからも電源供給が可能

○ お手入れ簡単

- ・定期的なフィルター交換のみの簡単メンテナンス

○ 美しい空間へ

- ・高級感のある金属ボディー
- ・直径わずか66mmのコンパクト設計

高い集塵・脱臭・分解性能を持続させるため、定期的にフィルターを交換してください。交換の目安は約半年です。

FL-C30

LEAF Portable(MP-C30)用フィルター
対応機種：MP-C30

「光触媒活性炭」を含む2層構造で
脱臭・集塵に特化したフィルター

