

ILUMINACIÓN COMERCIAL



IDEAL PARA SU NEGOCIO COMPRA LUMINARIAS LEDVANCE

La iluminación adecuada de un comercio crea una atmósfera relajante para los clientes, los ayuda a encontrar su camino alrededor de la tienda y muestra la mercancía logrando el mejor efecto. Además, ofrece resultados impresionantes: eficacia energética, larga vida útil, bajo mantenimiento y gran versatilidad. En resumen: la luz es un importante factor para lograr la mayor eficacia y, por lo tanto, el éxito de una tienda a largo plazo.



NUESTROS PRODUCTOS –

Calidad, innovación y eficacia.

- Luminarias LED con excelente reproducción de color y brillo para una presentación óptima de la mercancía.
- Todo desde una sola fuente: luminarias LED, luz inteligente, sistemas de gestión y lámparas LED.

NUESTROS SERVICIOS –

Proyectos específicos, competentes y globales

- Cálculos de iluminación y gestión de proyectos para soluciones de iluminación de tiendas.
- Planificación inteligente de luminarias LEDVANCE con Dialux y RELUX software.
- Red internacional de ventas para contactos individuales en todo el mundo.

CONTENIDO

ILUMINACIÓN COMERCIAL: EL DESAFÍO	04
ILUMINACIÓN COMERCIAL: ESCAPARATES	06
ILUMINACIÓN COMERCIAL: RETAIL	08
ILUMINACIÓN COMERCIAL: PASILLOS Y SALONES	10
ILUMINACIÓN DE CAJILLOS	12
INFORMACIÓN TÉCNICA DE PRODUCTOS	14

LA BÚSQUEDA ES SIMPLE

Busque estos símbolos y deje que lo guiemos.



El desafío:

Aspectos clave y tareas de iluminación que necesite considerar y resolver en esta área.



Nuestra solución:

Luminarias LEDVANCE ideales para estos requerimientos, incluyendo las principales ventajas e información técnica.



Destacados:

Detalles adicionales, características técnicas, datos útiles de iluminación, consejos de aplicación e información del producto.

ILUMINACIÓN DE UN COMERCIO MODERNO: ALTOS ESTÁNDARES, DIFERENTES DESAFÍOS

SABIENDO LO QUE IMPORTA...

Los desafíos para planificar la iluminación en espacios comerciales son extremadamente diversos, complejos y diferentes en cada tienda. Detrás de la exitosa iluminación de un comercio hay conocimientos técnicos y experiencia basada en aplicaciones. LEDVANCE lo apoya con asesoramiento a medida y soluciones de iluminación modernas.

1. VENTA EFECTIVA



- Presentación atractiva de productos y marca.
- Adaptación óptima del concepto de iluminación a la mercancía y la situación de la tienda, a través de combinaciones personalizadas de iluminación general, de enfoque y efectos.

2. ENCUENTRE SU RECORRIDO



- Diseño de iluminación variada que diferencie el espacio y guíe a los clientes.
- Iluminación de seguridad para casos de emergencia.

3. ESCAPARATES



- Crear transparencia a través de altos niveles de iluminación.
- Exhibición con importantes contrastes acentuados con la iluminación.

4. ALTO CONFORT VISUAL



- Evite el deslumbramiento para clientes y empleados: tomando en cuenta propiedades anti deslumbramiento y posicionamiento correcto de las luminarias.
- Iluminación vertical uniforme para áreas de estantería.

- La excelente reproducción de color (IRC > 90) y la temperatura de color adecuada otorgan un mejor efecto destacando materiales y colores.
- La iluminación de enfoque a través del spot proporciona efectos extraordinarios.



5. PRESENTACIÓN ATRACTIVA

- La tecnología LED moderna, duradera y con un manejo de luz inteligente (por ejemplo, a través de sensores de luz y presencia) proporciona alta eficacia energética, bajo mantenimiento y bajos costos de operación.

6. GRANDES AHORROS ENERGÉTICOS



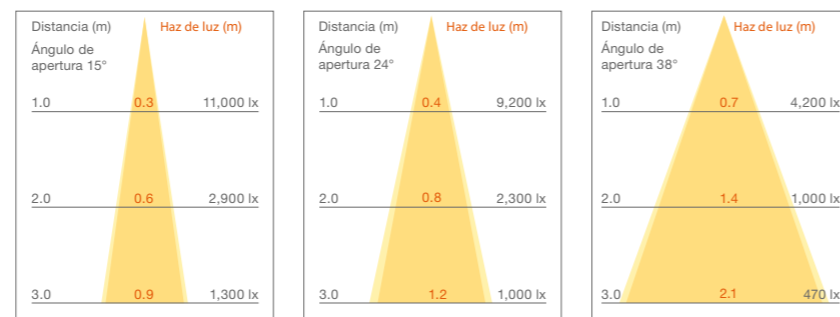
UN ESCAPARATE EN EL MUNDO

Los altos niveles de iluminación atraen más atención y crean una exhibición más clara. La acentuación y el contraste de la iluminación agregan profundidad y emoción, convirtiendo al escaparate en un escenario.



NEW COLLECTION

ENFOQUE EN LA PRESENTACIÓN



Tres ángulos de ópticas para una iluminación de enfoque flexible



TRACKLIGHT AR111



TRACKLIGHT PAR16



TRACKLIGHT PAR20



TRACKLIGHT PAR30



TRACKLIGHT PAR38



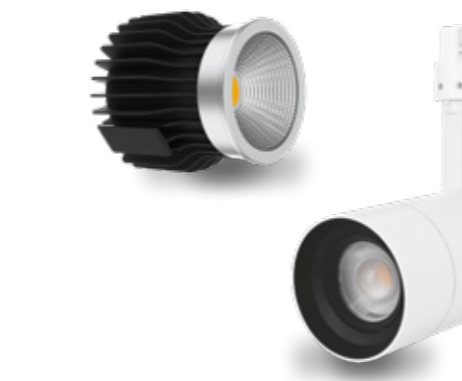
TRACKLIGHT ZOOM 25W



SPOTLIGHT MODULAR 13W



SPOTLIGHT MODULAR 18W



EL DESAFÍO:



1. Transparencia:

- Los niveles altos de iluminación evitan el efecto espejo en el escaparate; depende de la luz ambiental.

2. Excelente calidad de iluminación:

- Iluminación tipo spot: el enfoque de la mercancía atrae la atención de los transeúntes.
- Excelente reproducción de color y brillo.
- Color claro y ángulo de haz de luz adaptado a productos y materiales.

3. Posicionamiento ideal de la iluminación:

- Posicionamiento flexible de las luminarias para cambiar decoraciones.
- Evite ángulos de iluminación pronunciados para evitar sombras desfavorables.
- La iluminación frontal y de fondo crea profundidad; use la pared posterior para que se refleje.

NUESTRA SOLUCIÓN:



LEDVANCE TRACKLIGHT HOUSING

- Luminaria de aluminio
- Disponible para lámparas AR111, PAR16, PAR20, PAR30, PAR38 (no incluidas)
- Compatibles únicamente con tecnología LED
- Temperaturas de color de lámparas a elección
- Rieles de 3 vías disponibles en 1 y 2 metros
- Cabezal rotatorio de 0° a 350° e inclinación de 0° a 90°

LEDVANCE TRACKLIGHT ZOOM

- Índice de Reproducción de Color de 97
- LED COB de alta potencia que ofrece una eficacia lumínica alta en una carcasa compacta
- Disponible en 25W
- Ángulo de Apertura ajustable de 15° a 55°
- Atenuación ajustable de 7% a 100%

LEDVANCE SPOTLIGHT MODULAR

- Eficacia de 90 lm/W
- LED COB
- Atenuable 1-10V
- Disponible en 13W y 18W
- 9 accesorios intercambiables para diseñar espacios creativos y espectaculares

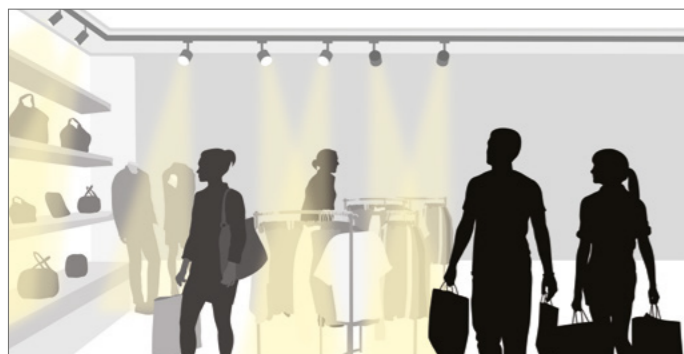
Ver detalles de producto en página 14

ILUMINACIÓN DE ENFOQUE: PRESENTACIÓN DE MERCANCÍA EN COMERCIOS

La luz prepara la escena para la experiencia de compra. Destaca y acentúa elementos en estantes y mostradores, dirigiendo la atención del cliente hacia la mercancía. La iluminación adecuada puede darle una ventaja competitiva.



DESTACAR PARA VENDER



Luminarias giratorias que ofrezcan flexibilidad para destacar los distintos productos.

EL DESAFÍO:

1. Destacar el perímetro comercial:

- Adaptación de la solución de iluminación al concepto de la tienda.
- Enfoque en la iluminación de alto contraste para un ambiente de ventas estimulante.

2. Iluminación flexible:

- Luminarias adaptables montadas en rieles para cambiar configuraciones y distancias.

3. Exhibición sobresaliente del producto:

- La iluminación de enfoque en la mercancía llama la atención del consumidor.
- Iluminación brillante a través de luminarias con un haz de luz estrecho.
- Excelente reproducción del color.
- Elección del color de la luz acorde al producto.



NUESTRA SOLUCIÓN:



LEDVANCE TRACKLIGHT HOUSING: funcionalidad, más diseño moderno y atractivo.

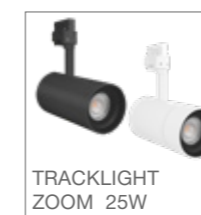
- Versatilidad para una amplia selección de temperaturas de color
- Gran adaptabilidad gracias a la capacidad de rotación de 0° a 350° y de giro de 0° a 90°

LEDVANCE TRACKLIGHT ZOOM

- Índice de Reproducción de Color de 97
- LED COB de alta potencia que ofrece una eficacia lumínica alta en una carcasa compacta
- Disponible en 25W
- Ángulo de Apertura ajustable de 15° a 55°
- Atenuación ajustable de 7% a 100%

LEDVANCE SPOTLIGHT MODULAR

- Eficacia de 90 lm/W
- LED COB
- Atenuable 1-10V
- Disponible en 13W y 18W
- 9 accesorios intercambiables para diseñar espacios creativos y espectaculares



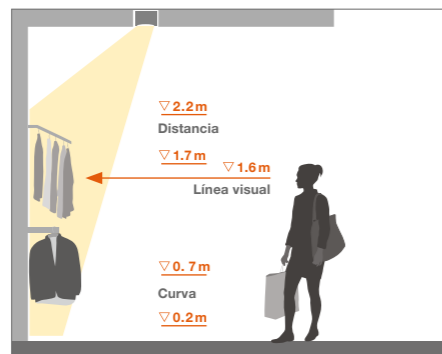
Ver detalles de producto en página 14

GUIANDO EL RECORRIDO: ILUMINACIÓN PARA PASILLOS Y SALONES

Iluminación general equilibrada e iluminación de enfoque: fácil orientación y buena percepción visual en el salón.



ORIENTACIÓN Y ÓPTIMA PERCEPCIÓN



ILUMINACIÓN DE ESTANTERÍAS

- Valor guía: distancia entre la luz fuente y estante; corresponde aproximadamente a un tercio de la altura de la habitación.
- En las zonas periféricas, luminarias ajustables son adecuadas para la presentación del producto.



EL DESAFÍO:



- Orientación en el comercio:**
 - Sectorización de la tienda mediante la iluminación; puntos de luz diferenciado para pasillos y puntos de cruce.
- Diseño del salón:**
 - Crear profundidad iluminando zonas periféricas y áreas verticales.
- Iluminación de paredes:**
 - Iluminación completa de las paredes sin sombras en la mercancía.
- Iluminación general equilibrada:**
 - Regular disposición de luminarias con haz de luz amplio.

NUESTRA SOLUCIÓN:



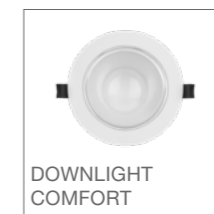
Lámparas flexibles y versátiles que combinan iluminación general e iluminación acentuada.

LEDVANCE MULTISPOT

- Diseño elegante con acabado en aluminio
- Disponible en 1, 2 y 3 spots con conector eléctrico incluido
- Arillo ajustable para una mejor distribución lumínica
- Compatible con lámparas PAR30 (E27) y AR111 (GU10) *No incluidas.

LEDVANCE DOWNLIGHT COMFORT

- Reemplazo directo para lámparas halógenas (75W)
- 3 temperaturas de color en un solo producto
- Recubrimiento antideslumbramiento (UGR<22)
- Protección adicional contra la humedad en su parte frontal de grado IP54



Ver detalles de producto en página 15



¡ATENCIÓN!

Las cajas y los mostradores son estaciones de trabajo, por lo tanto, necesitan altos estándares de iluminación para garantizar una luz brillante con poco deslumbramiento.

El LEDVANCE DOWNLIGHT COMFORT cumple con este requisito indispensable.



BELLEZA SUTIL: ILUMINACIÓN EN CAJILLOS

Resalta superficies a través de una iluminación indirecta con luz lineal.

EL DESAFÍO:



Adaptación de la iluminación a la arquitectura de la habitación:

- Crear iluminación indirecta: idealmente, luminarias ocultas en huecos que no deben ser visibles desde ningún ángulo de visión.
- Poco espacio disponible requiriendo luminarias con dimensiones compactas.
- Propiedades fotométricas requeridas: suave y uniforme.

NUESTRA SOLUCIÓN:



Luminaria lineal con posibilidad de conexión en serie y requisitos de espacio reducido gracias a las dimensiones compactas y un sistema de conexión simple.

LEDVANCE LINEAR

- Disponible en tres versiones: 8W con interruptor ON/OFF incorporado, 14W y 20W.
- Bajo parpadeo gracias al equipo especial de control electrónico.
- Accesorios completos de instalación y conexión incluidos.

Ver detalles de producto en página 16

INFORMACIÓN TÉCNICA DE PRODUCTOS

LUZ CONTINUA

Con la luminaria LEDVANCE LINEAR, puede crear una iluminación lineal continua de hasta diez luminarias interconectadas. El resultado: iluminación lineal ininterrumpida sin ningún cableado visible.



INFORMACIÓN TÉCNICA

Todas las luminarias LEDVANCE están equipadas con módulos LED de alta calidad de la más alta eficacia energética; clases (A, A+ y A++). Clase de eficacia energética (EEC) en una escala de A++ (eficacia más alta) a E (eficacia más baja).

Los siguientes valores para las clases de protección IP e IK se aplican exclusivamente a luminarias (excepto accesorios).



LEDVANCE TRACKLIGHT HOUSING

Para uso ideal en tiendas y escaparates o para acentuar exhibiciones de mercancías. Para más información ver páginas 06/09.



Código	Versión	Material	Potencia Max. (W)	Base	Dimensiones (mm)	Peso (g)	Color de Producto	Unidades por caja
86636	AR111	Aluminio	14	GU10	112 x 118 x 194	440	Negro	12
86637	AR111	Aluminio	14	GU10	112 x 118 x 194	440	Blanco	12
86632	PAR16	Aluminio	11	GU10	113 x 61 x 134	235	Negro	12
86633	PAR16	Aluminio	11	GU10	113 x 61 x 134	235	Blanco	12
86638	PAR20	Aluminio	7	E27	150 x 75 x 151	340	Negro	12
86639	PAR20	Aluminio	7	E27	150 x 75 x 151	340	Blanco	12
86640	PAR30 LN	Aluminio	31	E27	156 x 103 x 180	425	Negro	12
86641	PAR30 LN	Aluminio	31	E27	156 x 103 x 180	425	Blanco	12
86644	PAR38	Aluminio	16	E27	270 x 128 x 145	288	Negro	12
86645	PAR38	Aluminio	16	E27	270 x 128 x 145	288	Blanco	12



LEDVANCE TRACKLIGHT ZOOM

Ideal para aplicaciones comerciales por su LED COB de alta potencia y excelente reproducción de color. Para más información ver páginas 06/09.



Código	Potencia (W)	Equivalencia Halógena (W)	Flujo Luminoso (lm)	Ángulo de Apertura	Temp. de Color (K)	IRC	Vida Útil (h)	Dimensiones (mm)	Color de Producto	Unidades por caja
80625	25	1 X 90	1 500	15° - 55°	3 000	>97	50 000	93 X 85 X 265	Blanco	4
80626	25	1 X 90	1 500	15° - 55°	4 000	>97	50 000	93 X 85 X 265	Blanco	4
80627	25	1 X 90	1 500	15° - 55°	3 000	>97	50 000	93 X 85 X 265	Negro	4
80628	25	1 X 90	1 500	15° - 55°	4 000	>97	50 000	93 X 85 X 265	Negro	4



LEDVANCE SPOTLIGHT MODULAR + ACCESORIOS

Una excelente opción para especificarse como iluminación general y de acento. Para más información ver páginas 06/09.



Código	Potencia (W)	Equivalencia Halógena (W)	Flujo Luminoso (lm)	Ángulo de Apertura	Temp. de Color (K)	IRC	Vida Útil (h)	Dimensiones (mm)	Color de Producto	Unidades por caja
80697	13	1 X 90	1 105	36°	3000	>80	50 000	Ø50 x 61	Negro	20
80698	13	1 X 90	1 210	36°	4000	>80	50 000	Ø50 x 61	Negro	20
80699	18	1 X 150	1 700	36°	3000	>80	50 000	Ø50 x 81	Negro	20
80700	18	1 X 150	1 800	36°	4000	>80	50 000	Ø50 x 81	Negro	20

Código	Versión	Tamaño de corte	Material	Peso (g)	Dimensiones (mm)	Color de Producto	Unidades por caja
80701	DEEP TRIM	Ø80	Aluminio	75	Ø85 x 46.8	Blanco	20
80702	OVAL HOLE TRIM	Ø80	Aluminio	110	Ø85 x 34.5	Blanco	20
80703	CIRCULAR HOLE TRIM	Ø80	Aluminio	110	Ø85 x 34.5	Blanco	20
80704	TILT TRIM	Ø80	Aluminio	70	Ø90 x 24.8	Blanco	20
80705	DEEP TRIM	Ø95	Aluminio	90	Ø100 x 45.8	Blanco	20
80706	ASYMMETRICAL TRIM	Ø95	Aluminio	95	Ø100 x 64	Blanco	20
80707	TILT TRIM	Ø95	Aluminio	105	Ø110 x 32	Blanco	20
80708	SQUARE DEEP TRIM	Ø95	Aluminio	115	Ø100 x 50	Blanco	20
80709	SQUARE TILT TRIM	Ø95	Aluminio	160	Ø110 x 35	Blanco	20



LEDVANCE MULTISPOT

Ideal para uso general y acento de la iluminación en tiendas. Para más información ver páginas 10/11.



INFORMACIÓN TÉCNICA

Código Sku	Versión	Material	Potencia Max. Max. Power (W)	Base	Dimensiones Dimensions (mm)	Peso Weight (g)	Color de Producto Product Color	Unidades por caja Units per box
86788	1 Lámpara PAR30	Aluminio	37	E27	175 x 175 x 167	460	Negro	8
86771	1 Lámpara PAR30	Aluminio	37	E27	175 x 175 x 167	460	Blanco	8
86766	2 Lámparas PAR30	Aluminio	37	E27	325 x 175 x 167	820	Negro	6
86772	2 Lámparas PAR30	Aluminio	37	E27	325 x 175 x 167	820	Blanco	6
86767	3 Lámparas PAR 30	Aluminio	37	E27	471 x 175 x 167	1240	Negro	6
86773	3 Lámparas PAR 30	Aluminio	37	E27	471 x 175 x 167	1240	Blanco	6
86789	1 Lámpara AR111	Aluminio	14	GU10	175 x 175 x 45	290	Negro	10
86768	1 Lámpara AR111	Aluminio	14	GU10	175 x 175 x 45	290	Blanco	10
86790	2 Lámparas AR111	Aluminio	14	GU10	325 x 175 x 45	540	Negro	10
86769	2 Lámparas AR111	Aluminio	14	GU10	325 x 175 x 45	540	Blanco	10
86791	3 Lámparas AR111	Aluminio	14	GU10	471 x 175 x 45	730	Negro	8
86770	3 Lámparas AR111	Aluminio	14	GU10	471 x 175 x 45	730	Blanco	8



LEDVANCE DOWNLIGHT COMFORT

Diseño moderno con recubrimiento antideslumbramiento (UGR<22), ideal para ambientes profesionales. Para más información ver páginas 10/11.



Código	Potencia (W)	Equivalencia CFLI (W)	Flujo Luminoso (lm)	Ángulo de Apertura	Temp. de Color (K)	IRC	Vida Útil (h)	Dimensiones (mm)	Color de producto	Unidades por caja
86814	13	2 x 18	(3000 K) 1 030 (4000 K) 1 210 (5700 K) 1 110	60°	3000 4000 5700	>80	50 000	Ø 145 x 82	Blanco	8
86816	20	2 x 23	(3000 K) 1 720 (4000 K) 1 930 (5700 K) 1 810	60°	3000 4000 5700	>80	50 000	Ø 228 x 98	Blanco	8



LEDVANCE LINEAR

Ideal para uso en iluminación en cajillos. Para más información ver página 12.



Código	Potencia (W)	Equivalencia Halógena (W)	Flujo Luminoso (lm)	Ángulo de Apertura	Temp. de Color (K)	IRC	Vida Útil (h)	Dimensiones (mm)	Color de Producto	Unidades por caja
86510	8	1 x 17 T8	800	100°	3000	>80	30 000	573 x 28 x 36	Blanco	15
86398	8	1 x 17 T8	800	100°	4000	>80	30 000	573 x 28 x 36	Blanco	15
86399	8	1 x 17 T8	800	100°	6500	>80	30 000	573 x 28 x 36	Blanco	15
86512	14	1 x 25 T8	1 400	100°	3000	>80	30 000	1173 x 28 x36	Blanco	15
86400	14	1 x 25 T8	1 400	100°	4000	>80	30 000	1173 x 28 x36	Blanco	15
86401	14	1 x 25 T8	1 400	100°	6500	>80	30 000	1173 x 28 x36	Blanco	15
86514	20	1 x 32 T8	2 000	100°	3000	>80	30 000	1173 x 28 x36	Blanco	15
86402	20	1 x 32 T8	2 000	100°	4000	>80	30 000	1173 x 28 x36	Blanco	15
86403	20	1 x 32 T8	2 000	100°	6500	>80	30 000	1173 x 28 x36	Blanco	15

ACERCA DE LEDVANCE

Con oficinas en más de 50 países y actividades comerciales en más de 140 países, LEDVANCE es uno de los principales proveedores de iluminación general del mundo para usuarios profesionales y consumidores finales. Tras emerger del negocio de iluminación general de OSRAM GmbH, LEDVANCE ofrece una amplia gama de luminarias LED para una gran variedad de usos en áreas de aplicación, productos de iluminación inteligente para hogares y edificios inteligentes, una de las carteras de lámparas LED más grandes de la industria, así como también fuentes de luz tradicionales.

LEDVANCE MÉXICO
Av. Camino a Tepalcapa, 8
Col. San Martín Tultitlán
Tultitlán, Estado de México, CP 54900