



LINEAR LED

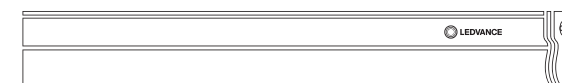
INSTRUCTIVO / MANUAL DE INSTALAÇÃO / INSTALLATION MANUAL:

Favor de leer las siguientes instrucciones aplicables a estos modelos.

Leia as seguintes instruções aplicáveis a esses modelos.

Please read the following instructions applicable to these models.

LATAM	MEX	EXP	MODELOS/MODELS	PARÁMETROS ELECTRICOS / ELECTRICAL PARAMETERS
7014120	86510	86511	LEDVANCE LINEAR 8W/830 ON/OFF	8 W 119-60 mA 100-240 V~ AC 50/60 Hz 30 000 h 3 000 K
7013807	86398	86410	LEDVANCE LINEAR 8W/840 ON/OFF	8 W 119-60 mA 100-240 V~ AC 50/60 Hz 30 000 h 4 000 K
7013808	86399	86411	LEDVANCE LINEAR 8W/865 ON/OFF	8 W 119-60 mA 100-240 V~ AC 50/60 Hz 30 000 h 6 500 K
7014121	86512	86513	LEDVANCE LINEAR 14W/830	14 W 210-110 mA 100-240 V~ AC 50/60 Hz 30 000 h 3 000 K
7013809	86400	86412	LEDVANCE LINEAR 14W/840	14 W 210-110 mA 100-240 V~ AC 50/60 Hz 30 000 h 4 000 K
7013810	86401	86413	LEDVANCE LINEAR 14W/865	14 W 210-110 mA 100-240 V~ AC 50/60 Hz 30 000 h 6 500 K
7014123	86514	86515	LEDVANCE LINEAR 20W/830	20 W 300-150 mA 100-240 V~ AC 50/60 Hz 30 000 h 3 000 K
7013811	86402	86414	LEDVANCE LINEAR 20W/840	20 W 300-150 mA 100-240 V~ AC 50/60 Hz 30 000 h 4 000 K
7013812	86403	86415	LEDVANCE LINEAR 20W/865	20 W 300-150 mA 100-240 V~ AC 50/60 Hz 30 000 h 6 500 K



POLIZA DE GARANTÍA:

LEDVANCE garantiza las luminarias LEDVANCE LINEAR 8W/830 ON/OFF, LEDVANCE LINEAR 8W/840 ON/OFF, LEDVANCE LINEAR 8W/865 ON/OFF, LEDVANCE LINEAR 14W/830, LEDVANCE LINEAR 14W/840, LEDVANCE LINEAR 14W/865, LEDVANCE LINEAR 20W/830, LEDVANCE LINEAR 20W/840, LEDVANCE LINEAR 20W/865, por un período de tres (3) años a partir de la fecha de compra contra cualquier defecto atribuible a la calidad de sus materiales o mano de obra durante su fabricación, bajo los siguientes términos y condiciones:

TÉRMINOS Y CONDICIONES: Esta garantía sólo es aplicable cuando el producto ha sido conectado, instalado y operado correctamente dentro de los valores eléctricos, rango de funcionamiento y condiciones ambientales (temperatura y humedad) previstas en las especificaciones contenidas en el instructivo de instalación. No cubre el acabado de cualquier parte del producto, ya que es considerado uso y desgaste normal. Esta garantía será nula en caso de reparaciones o alteraciones (incluyendo el reemplazo de los componentes del producto con componentes de otros fabricantes) realizadas sobre el producto, que no hayan sido autorizadas por escrito por LEDVANCE. Esta garantía no es aplicable a los daños o incumplimientos que surjan como resultado de desastres naturales o de cualquier abuso, mal uso, uso inapropiado o uso en violación de cualquier norma, código o instrucciones de utilización, incluyendo sin limitaciones los contenidos de las últimas normas de seguridad industrial y/o normativa eléctrica de la región correspondiente. **GENERALES:** LEDVANCE S.A. de C.V. se compromete a cubrir los gastos razonables de transportación erogados para hacer válida la presente garantía. LEDVANCE S.A. de C.V. se reserva el derecho de revisar por parte de su personal técnico las luminarias presentadas para cumplimiento de garantía. Por las características de este producto no se pueden obtener partes, componentes, consumibles o accesorios. Para hacer efectiva la garantía es necesaria la presentación del producto acompañado de la póliza, factura, recibo o comprobante correspondiente debidamente sellado por el establecimiento que lo vendió. La garantía se puede hacer válida en:

Importado y distribuido por: **BRASIL:** LEDVANCE Brasil, Comércio de Produtos de Iluminação Ltda, Alameda Araguaia, 2104 12º andar, CEP: 06455-000 - Alphaville - Barueri, SP CNPJ: 61.064.697/0001-59, SAC: 0800-55-7084, sac@ledvance.com, www.ledvance.com.br **ARGENTINA:** LEDVANCE S.A. Ramos Mejía 2456 B1643ADN BECCAR, Pcia. De Buenos Aires - Rep. Argentina, info.ar@ledvance.com **ECUADOR:** LEDVANCE S.A. RUC 0990001820001, Sky Building, Piso 6 Oficina 602, Av. de las Américas S/N, Parqueo Aeropuerto, José Joaquín de Olmedo, Guayaquil - Ecuador, info.ec@ledvance.com **PERÚ:** LEDVANCE S.A.C. RUC 20513583681, Av. Encalada 1257, Oficina 301, Santiago de Surco, Lima, Perú, +51 (1) 6185808, info.pe@ledvance.com **MÉXICO:** LEDVANCE, S.A. DE C.V. Camino a Tepalcapa No.8, Col. San Martín Tultitlán, Tultitlán, Estado de México, México, CP 54900, 01 800 716 7007 (interior de la República), 5899 1807 (CDMX y Área Metropolitana)

TERMO DE GARANTIA PERÍODO DE GARANTIA

A LEDVANCE Brasil garante seus produtos contra defeitos de fabricação por um período de três (3) anos.

CONDIÇÕES ESPECIAIS

A garantia conta-se a partir da entrega do produto ao consumidor.

Em caso de troca, o produto será substituído por outro produto idêntico a ele ou por produto equivalente. A garantia cobrirá somente os produtos que tenham sido armazenados e utilizados de acordo com as temperaturas adequadas de operação e armazenagem. As temperaturas máxima e mínima de operação/ar-mazenagem encontram-se especiycadas na ycha técnica do produto.

A cobertura da garantia é limitada ao produto defeituoso. Não fazem parte da garantia custos adicionais com reparos, danos adicionais ou manutenção. A garantia somente é válida para produtos instalados corretamente, conforme informações na embalagem dos produtos.

Falhas de produtos devido a desastres naturais, incêndios, descargas elétricas e vandalismo estão excluídas da garantia.

A garantia está suspensa se o produto for reparado ou alterado sem a autorização do fabricante.

PROCESSO DE GARANTIA

O processo de garantia no Brasil será atendido pela LEDVANCE Brasil Comércio de Produtos para Iluminação Ltda.

O consumidor pode contatar a LEDVANCE Brasil pelo telefone do Serviço de Atendimento ao Consumidor (SAC) 0800 557084, ou online através do endereço de e-mail sac@ledvance.com

Neste contato, o consumidor deve comprovar a compra através da nota-yscal, bem como detalhar o produto e o problema identiycado neste.

A LEDVANCE se reserva ao direito de examinar todos os produtos para determinar a causa da falha e possíveis falhas na utilização. A garantia só será válida se for comprovado o defeito de fabricação, e este for coberto pela garantia.

Assinatura com firma reconhecida

WARRANTY POLICY: This warranty applies to LEDVANCE LINEAR 8W/830 ON/OFF, LEDVANCE LINEAR 8W/840 ON/OFF, LEDVANCE LINEAR 8W/865 ON/OFF, LEDVANCE LINEAR 14W/830, LEDVANCE LINEAR 14W/840, LEDVANCE LINEAR 14W/865, LEDVANCE LINEAR 20W/830, LEDVANCE LINEAR 20W/840, LEDVANCE LINEAR 20W/865, for a period of three (3) years from the date of purchase against any defect attributable to the quality of its materials or workmanship during its manufacture, under the following terms and conditions:

TERMS AND CONDITIONS: This warranty is only applicable when the product has been connected, installed and operated correctly within the electrical values, operating range and environmental conditions (temperature and humidity) provided in the speciycations contained in the installation instructions. It does not cover the ynish of any part of the product, since it is considered normal wear and tear.

This warranty shall be void in the event of repairs or alterations (including the replacement of components of the product with components of other manufacturers) made on the product, which have not been authorized in writing by LEDVANCE. This warranty does not apply to damages or breaches arising as a result of natural disasters or any abuse, misuse, inappropriate use or use in violation of any standard, code or instructions for use, including without limitation the contents of the latest regulations of industrial safety and / or electrical regulations of the corresponding region.

GENERAL

LEDVANCE S.A. of C.V. undertakes to cover the reasonable transportation expenses incurred to make this warranty valid. LEDVANCE S.A. of C.V. reserves the right to review the luminaires submitted for warranty compliance by its technical staff. Due to the characteristics of this product you can not obtain parts, components, consumables or accessories. To make the warranty effective, it is necessary to present the product accompanied by the policy, invoice, receipt or corresponding receipt duly stamped by the establishment that sold it.

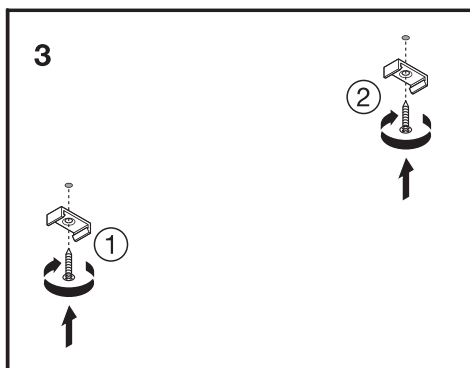
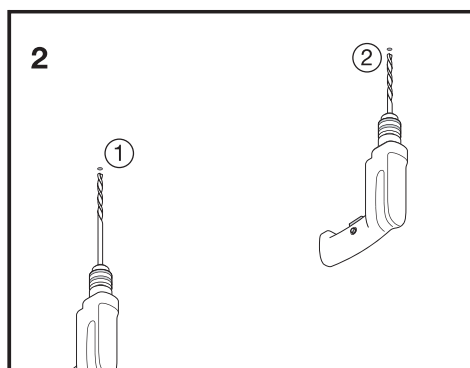
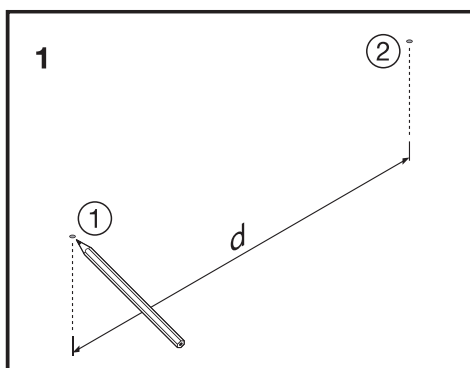
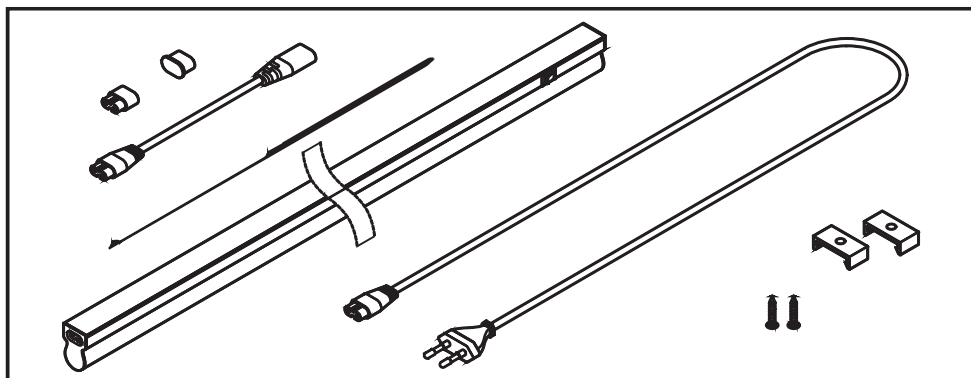
The warranty can be validated in: **BRASIL:** LEDVANCE Brasil, Comércio de Produtos de Iluminação Ltda, Alameda Araguaia, 2104 12º andar, CEP: 06455-000 - Alphaville - Barueri, SP CNPJ: 61.064.697/0001-59, SAC: 0800-55-7084, sac@ledvance.com, www.ledvance.com.br **ARGENTINA:** LEDVANCE S.A. Ramos Mejía 2456 B1643ADN BECCAR, Pcia. De Buenos Aires - Rep. Argentina, info.ar@ledvance.com **ECUADOR:** LEDVANCE S.A. RUC 0990001820001, Sky Building, Piso 6 Oficina 602, Av. de las Américas S/N, Parqueo Aeropuerto, José Joaquín de Olmedo, Guayaquil - Ecuador, info.ec@ledvance.com **PERÚ:** LEDVANCE S.A.C. RUC 20513583681, Av. Encalada 1257, Oficina 301, Santiago de Surco, Lima, Perú, +51 (1) 6185808, info.pe@ledvance.com **MÉXICO:** LEDVANCE, S.A. DE C.V. Camino a Tepalcapa No.8, Col. San Martín Tultitlán, Tultitlán, Estado de México, México, CP 54900, 01 800 716 7007 (interior de la República), 5899 1807 (CDMX y Área Metropolitana)

C10449057
G11062108

Stamp and date



Sello y fecha



- INCLUYE ACCESORIOS DE INSTALACIÓN.
- INCLUSO ACESSÓRIO DE INSTALAÇÃO.
- INSTALLATION ACCESSORIES INCLUDED.

