

TERMO DE GARANTIA
PERÍODO DE GARANTIA

A LEDVANCE Brasil garante seus produtos contra defeitos de fabricação por um período de cinco (5) anos.
CONDIÇÕES ESPECIAIS: A garantia conta-se a partir da entrega do produto ao consumidor. Em caso de troca, o produto será substituído por outro produto idêntico a ele ou por produto equivalente. A garantia cobrirá somente os produtos que tenham sido armazenados e utilizados de acordo com as temperaturas adequadas de operação e armazenagem. As temperaturas máxima e mínima de operação/ar-mazenagem encontram-se especiýcadas na ýcha técnica do produto. A cobertura da garantia é limitada ao produto defeituoso. Não fazem parte da garantia custos adicionais com reparos, danos adicionais ou manutenção. A garantia somente é válida para produtos instalados corretamente, conforme informações na embalagem dos produtos. Falhas de produtos devido a desastres naturais, incêndios, descargas elétricas e vandalismo estão excluídas da garantia. A garantia está suspensa se o produto for reparado ou alterado sem a autorização do fabricante.
PROCESSO DE GARANTIA: O processo de garantia no Brasil será atendido pela LEDVANCE Brasil Comércio de Produtos para Iluminação Ltda. O consumidor pode contatar a LEDVANCE Brasil pelo telefone do Serviço de Atendimento ao Consumi-dor (SAC) 0800 557084, ou online através do endereço de e-mail sac@ledvance.com Neste contato, o consumidor deve com-provar a compra através da nota-ýscal, bem como detalhar o produto e o problema identiýcado neste. A LEDVANCE se reser-va ao direito de examinar todos os produtos para determinar a causa da falha e possíveis falhas na utilização. A garantia só será válida se for comprovado o defeito de fabricação, e este for coberto pela garantia.

Assinatura com firma reconhecida

WARRANTY POLICY

This warranty applies to LEDVANCE HIGHBAY RECESSED 80W/865 BIV, LEDVANCE HIGHBAY RECESSED 100W/865 BIV, LEDVANCE HIGHBAY RECESSED 150W/865 BIV, LEDVANCE HIGHBAY RECESSED 200W/865 BIV, for a period of five (5) years from the date of purchase against any defect attributable to the quality of its materials or workmanship during its manu-facture, under the following terms and conditions: **TERMS AND CONDITIONS:** This warranty is only applicable when the product has been connected, installed and operated correctly within the electrical values, operating range and environmental conditions (temperature and humidity) provided in the speciýcations contained in the installation instructions. It does not cover the ýnish of any part of the product, since it is considered normal wear and tear. This warranty shall be void in the event of repairs or alterations (including the replacement of components of the product with components of other manufacturers) made on the product, which have not been authorized in writing by LEDVANCE. This warranty does not apply to damages or breach-es arising as a result of natural disasters or any abuse, misuse, inappropriate use or use in violation of any standard, code or instructions for use, including without limitation the contents of the latest regulations of industrial safety and / or electrical regu-lations of the corresponding region. **GENERAL:** LEDVANCE S.A. of C.V. undertakes to cover the reasonable transportation expenses incurred to make this warranty valid. LEDVANCE S.A. of C.V. reserves the right to review the luminaires submitted for warranty compliance by its technical staff. Due to the characteristics of this product you can not obtain parts, components, consumables or accessories. To make the warranty effective, it is necessary to present the product accompanied by the policy, invoice, receipt or corresponding receipt duly stamped by the establishment that sold it. The warranty can be validated in: ARGENTINA LEDVANCE S.A. Ramos Mejía 2456 B1643ADN BECCAR, Pcia. de Buenos Aires - Rep. Argentina info.ar@led-vance.com ECUADOR LEDVANCE S.A. RUC 0990001820001 Sky Building, Piso 6 Oficina 602, Av. de las Américas S/N Parqueo Aeropuerto, José Joaquín de Olmedo Guayaquil – Ecuador. PERU LEDVANCE, S.A.C. RUC 20513583681 Av. Encala-da 1257, Oficina 301, Santiago de Surco, Lima, Perú +51(1) 6185808 info.pe@ledvance.com MEXICO LEDVANCE, S.A. DE C.V. Camino a Tepalcapa No.8, Col. San Martín Tultitlán, Tultitlán, Estado de México, México, CP 54900, 01 800 716 7007 (interior de la República), 5899 1807 (CDMX y Área Metropolitana).

Stamp and date

C10449057
G11055731

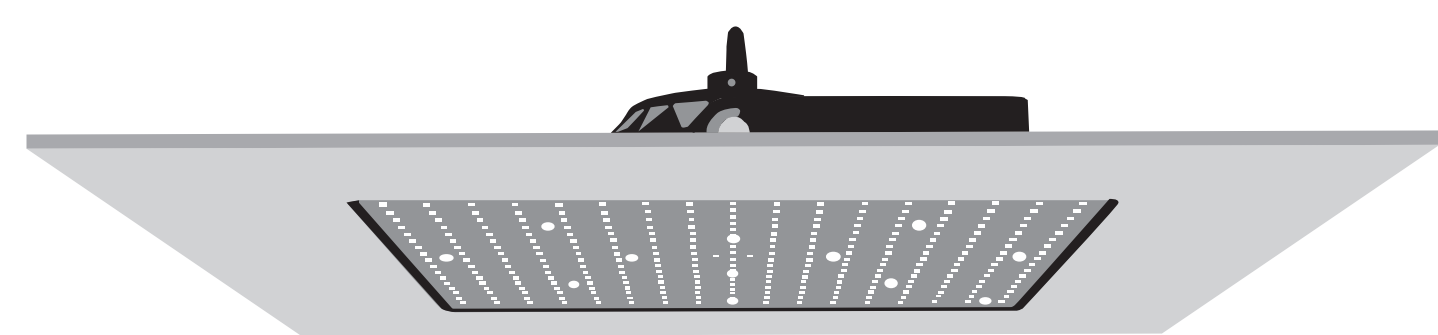


HIGHBAY RECESSED

INSTRUCTIVO / MANUAL DE INSTALAÇÃO / INSTALLATION MANUAL:

Favor de leer las siguientes instrucciones aplicables a estos modelos.
Leia as seguintes instruções aplicáveis a esses modelos.
Please read the following instructions applicable to these models.

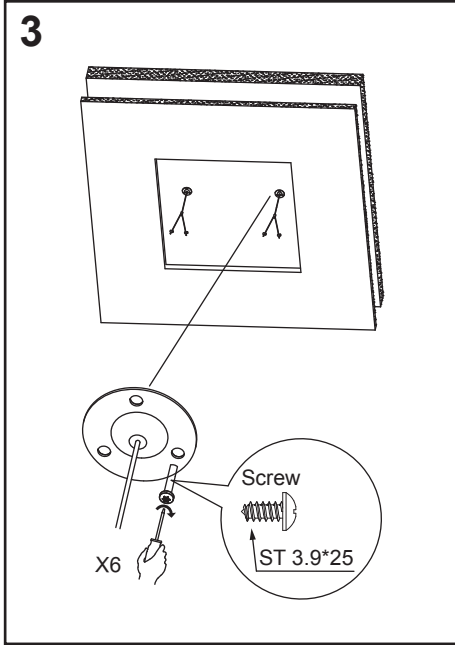
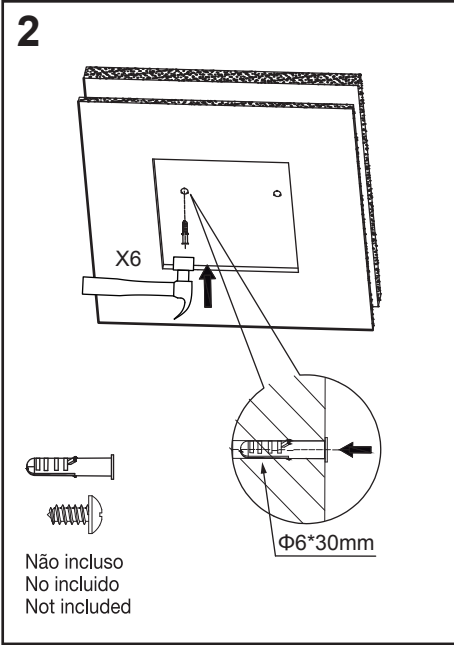
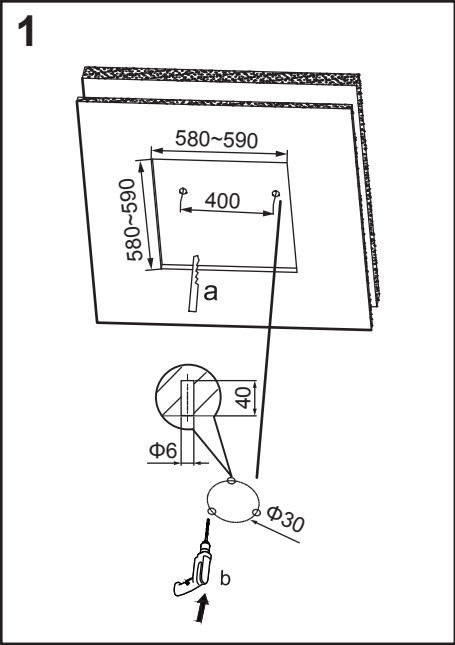
LATAM	MEX	EXP	MODELOS/MODELS		PARÁMETROS ELECTRICOS / ELECTRICAL PARAMETERS			
7015035	86734	86738	LEDVANCE HIGHBAY RECESSED	80W/865 BIV	80 W	810-300 mA	100-277 V~	AC 50/60 Hz 6 500 K 50 000 h
7015036	86735	86739	LEDVANCE HIGHBAY RECESSED	100W/865 BIV	100 W	880-400 mA	100-277 V~	AC 50/60 Hz 6 500 K 50 000 h
7015038	86736	86740	LEDVANCE HIGHBAY RECESSED	150W/865 BIV	150 W	1 510-550 mA	100-277 V~	AC 50/60 Hz 6 500 K 50 000 h
7015050	86737	86741	LEDVANCE HIGHBAY RECESSED	200W/865 BIV	200 W	1 690-840 mA	100-277 V~	AC 50/60 Hz 6 500 K 50 000 h



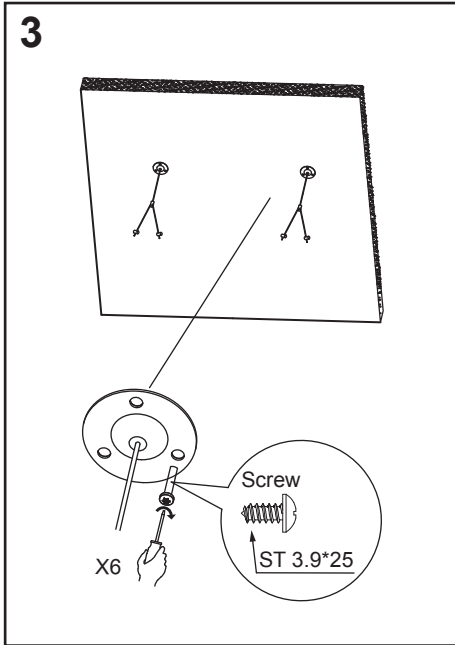
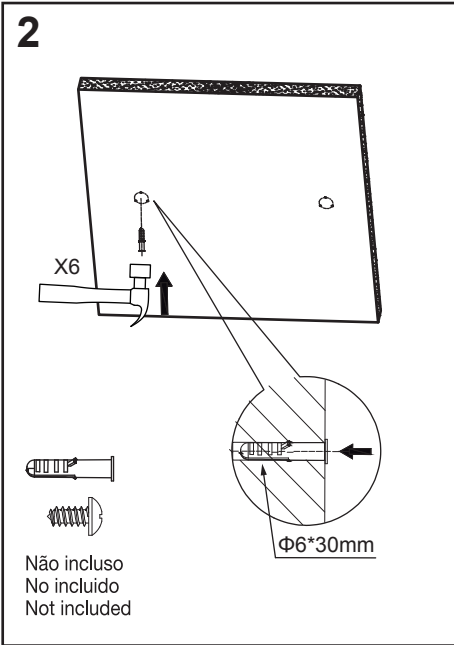
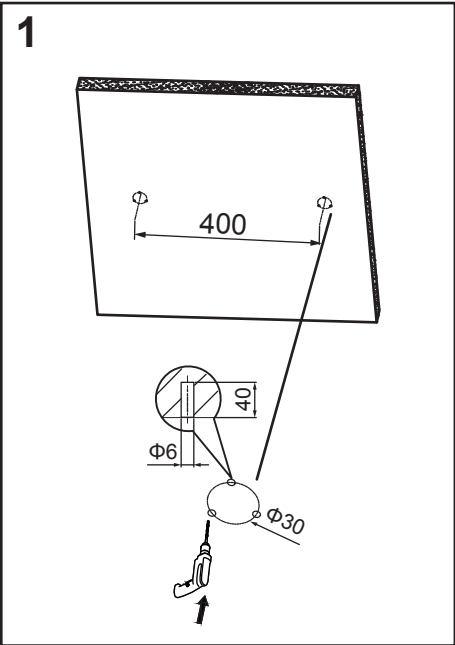
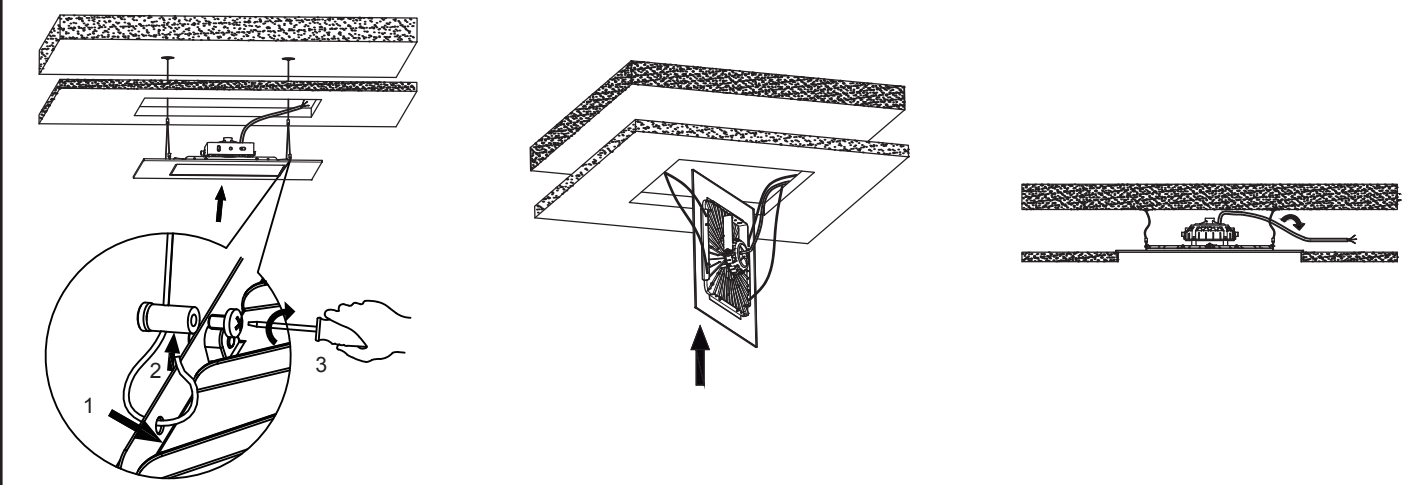
POLIZA DE GARANTÍA:

LEDVANCE garantiza las luminarias LEDVANCE HIGHBAY RECESSED 80W/865 BIV, LEDVANCE HIGHBAY RECESSED 100W/865 BIV, LEDVANCE HIGHBAY RECESSED 150W/865 BIV, LEDVANCE HIGHBAY RECESSED 200W/865 BIV, por un período de cinco (5) años a partir de la fecha de compra contra cualquier defecto atribuible a la calidad de sus materiales o mano de obra durante su fabricación, bajo los siguientes términos y condiciones:
TÉRMINOS Y CONDICIONES: Ésta garantía sólo es aplicable cuando el producto ha sido conectado, instalado y operado correctamente dentro de los valores eléctricos, rango de funcionamiento y condiciones ambientales (temperatura y humedad) previstas en las especificaciones contenidas en el instructivo de instalación. No cubre el acabado de cualquier parte del producto, ya que es considerado uso y desgaste normal. Ésta garantía será nula en caso de reparaciones o alteraciones (incluyendo el reemplazo de los componentes del producto con componentes de otros fabricantes) realizadas sobre el produc-to, que no hayan sido autorizadas por escrito por LEDVANCE. Ésta garantía no es aplicable a los daños o incumplimientos que surjan como resultado de desastres naturales o de cualquier abuso, mal uso, uso inapropiado o uso en violación de cualquier norma, código o instrucciones de utilización, incluyendo sin limitaciones los contenidos de las últimas normas de seguridad industrial y/o normativa eléctrica de la región correspondiente. **GENERALES:** LEDVANCE S.A. de C.V. se compromete a cubrir los gastos razonables de transportación erogados para hacer válida la presente garantía. LEDVANCE S.A. de C.V. se reserva el derecho de revisar por parte de su personal técnico las luminarias presentadas para cumplimiento de garantía. Por las carac-terísticas de este producto no se pueden obtener partes, componentes, consumibles o accesorios. Para hacer efectiva la garantía es necesaria la presentación del producto acompañado de la póliza, factura, recibo o comprobante correspondiente debidamente sellado por el establecimiento que lo vendió. La garantía se puede hacer valida en: Importado y Distribuido por: ARGENTINA LEDVANCE S.A. Ramos Mejía 2456 B1643ADN BECCAR, Pcia. de Buenos Aires - Rep. Argentina info.ar@led-vance.com ECUADOR LEDVANCE S.A. RUC 0990001820001 Sky Building, Piso 6 Oficina 602, Av. de las Américas S/N Parqueo Aeropuerto, José Joaquín de Olmedo Guayaquil – Ecuador. PERU LEDVANCE, S.A.C. RUC 20513583681 Av. Encala-da 1257, Oficina 301, Santiago de Surco, Lima, Perú +51(1) 6185808 info.pe@ledvance.com MEXICO LEDVANCE, S.A. DE C.V. Camino a Tepalcapa No.8, Col. San Martín Tultitlán, Tultitlán, Estado de México, México, CP 54900, 01 800 716 7007 (interior de la República), 5899 1807 (CDMX y Área Metropolitana).

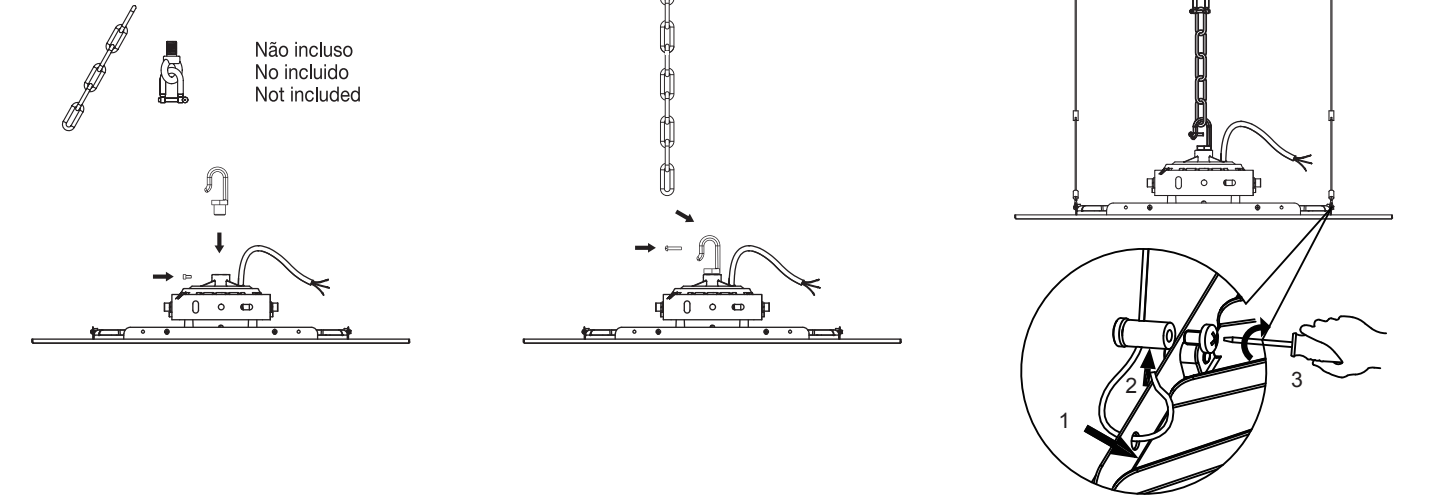
Sello y fecha



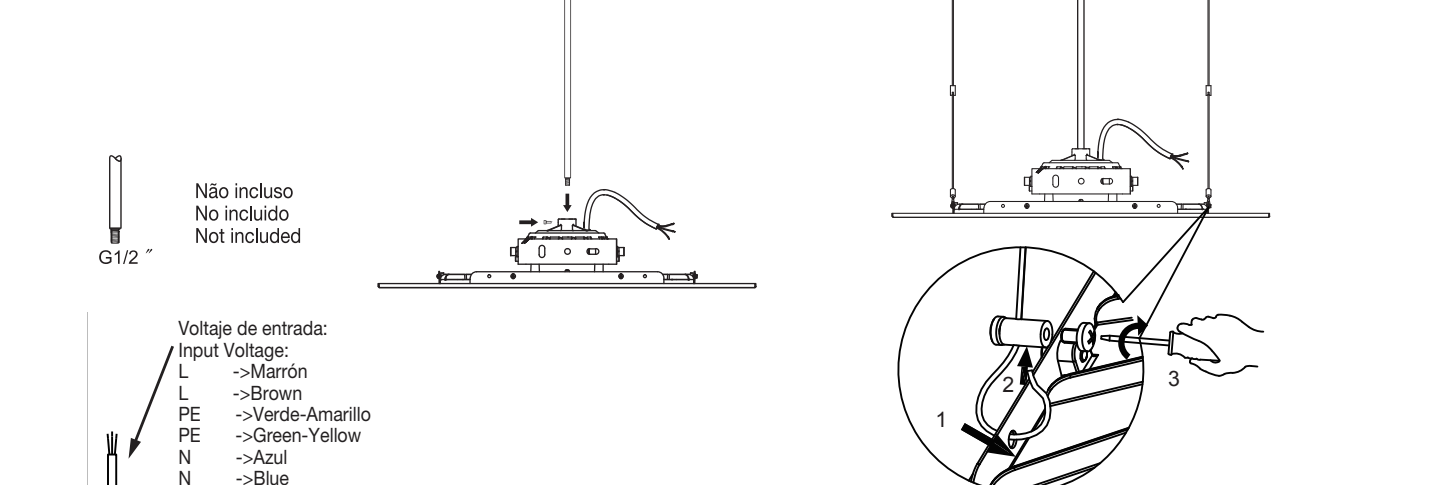
4.1 Surface Mount



4.2 Chain Mount



4.3 Pole Mount



4.4 Bracket Mount

