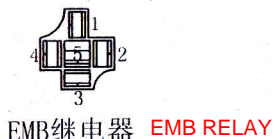


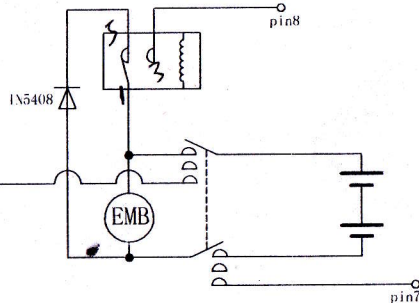
DJJ7051-6.3-21



DJ7021-6.3-21



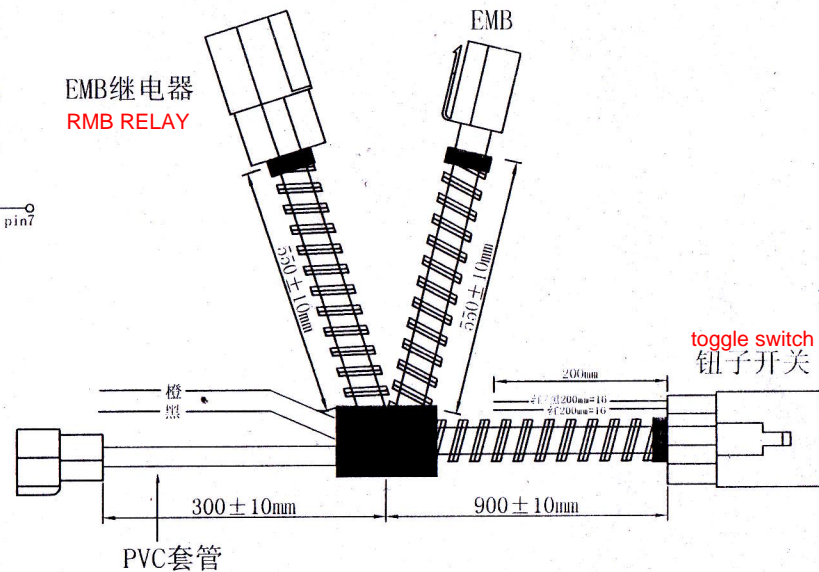
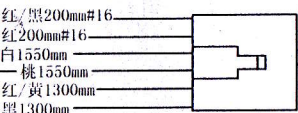
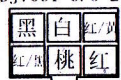
电机 MOTOR



EMB继电器 RMB RELAY

toggle switch

DJ7061-6.3-21

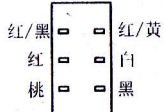


toggle switch 钮子开关

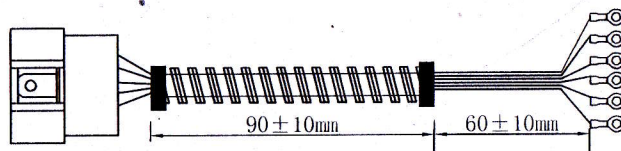
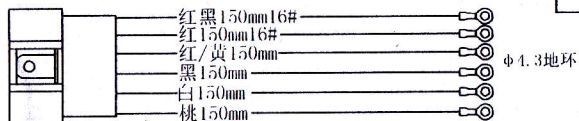
PVC套管

新

钮子开关 toggle switch



DJ7061-6.3-11



注:

1. 套波纹管前在线上每400mm一段包电工胶, 不让线材散开.
2. 波纹管包胶布时注意定位尺寸.
3. 测试要求: DC500V, 绝缘20mΩ, 导通10Ω. 100%短路, 断路, 错位, 导通测试.
4. 所有插件从端子插入方向看.
5. 图中所接二极管不能接反, 接好后用热缩管套好, 位置不能放错.
6. 未标明线径的导线用#18(国标1mm²)铜芯线.

投影方式		LVTONG 绿通® 广东绿通新能源电动汽车科技股份有限公司			
单位	mm	比例	1:1		
材 质		零件名称	A627电磁刹车辅助线束		
表面处理		物料编码	3.03.004.900121	用量	1条/台
绘制/日期	卢宗坚/2019.4.3	图纸编号	400030011	版本	A/0
审核/日期		文件编号		页次	
批准/日期		零件用途	美国电磁刹车专用	属性	外购
电子文档					

更改	内容	序号	名称	材质	用量	备注

零件明细表