

TABLE OF CONTENTS

	PAGE
ENGLISH.....	2
NEDERLANDS.....	5
ESPAÑOL.....	8
DEUTSCH.....	11
FRANÇAIS.....	14
ITALIANO.....	17

OVERVIEW

The SR/S ACCESSORY WINDSCREEN KIT (p/n 10-08296) provides maximum wind and weather deflection, adding further practicality and riding comfort to your SR/S. Designed by Zero Motorcycles in partnership with MRA, a leading motorcycle screen manufacturer. The SR/S ACCESSORY WINDSCREEN comes with all needed parts for installation and mounts easily onto the existing mounting points.

The SR/S ACCESSORY WINDSCREEN KIT (p/n 10-08296) includes the windscreen and all necessary hardware for installation.

Install Time: Approx. 20 minutes.

REQUIRED TOOLS AND PARTS

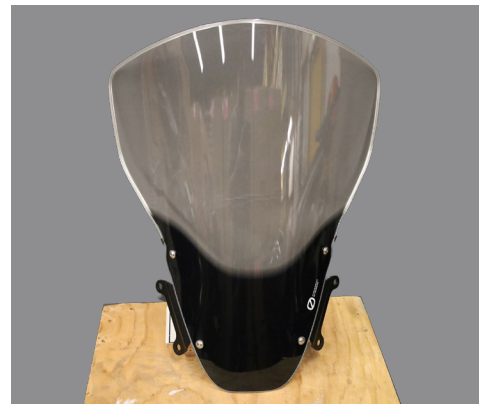
SPECIAL TOOLS REQUIRED

- Torque wrench

PARTS REQUIRED:

SR/S ACCESSORY WINDSCREEN KIT (p/n 10-08296) includes:

ITEM	QTY	ITEM NAME
1	1	ACCESSORY WINDSCREEN BRACKET LEFT
2	1	ACCESSORY WINDSCREEN BRACKET RIGHT
3	1	ACCESSORY WINDSCREEN
4	1	WINDSCREEN RUBBER EDGE TRIM
5	2	TRIM CLIP
6	4	HEXAGON BUTTON HEAD CAP SCREW M6X16
7	4	PLASTIC WASHER OD 13MM, ID 6MM, .5 MM THICK
8	2	RUBBER WASHER 16MM OD X 4.5MM ID, 4MM THK
9	2	RUBBER WASHER 16MM OD X 6MM ID, 2.1MM THICK



SR/S WINDSCREEN KIT

INSTALLATION INSTRUCTIONS

For this procedure, there will be references shouldered-bolts securing body panels, that are 2 different lengths. See Figure 1

Short bolts: designated on photos with an orange arrow, attach a single body panel layer.

Long bolts: designated on photos with a blue arrow, attach 2 layers of body panels.

1. Remove long bolts (x2) securing headlight upper fairing to the dash center cover. See Figure 2.
Tool: T25. Torque: 5 Nm.
2. Remove short bolts (x2) securing bottom of headlight upper fairing to the headlight inner fairing. See Figure 3.
Tool: T25. Torque: 5 Nm.
3. Hold headlight upper fairing securely on both sides (see arrows) while lifting up to release mounting tabs from bodywork. See Figure 4.
4. Slide headlight upper fairing toward the headlight to release the fairing from the windscreen.

CAUTION: Headlight upper fairing has an interference fit and requires caution not to drop the panel when it releases from the windscreen.



Figure 1. Short and Long bolts



Figure 2. Remove long bolts (2x)



Figure 3. Remove short bolts (2x)



Figure 4. Lift up mounting tabs

INSTALLATION INSTRUCTIONS

5. Remove long bolts (x4) securing windscreen to the HELA bracket and remove the windscreen. See Figure 5.
Tool: T25. Torque: 5 Nm.
6. Mount ACCESSORY WINDSCREEN BRACKET LEFT + RIGHT as shown with the long bolts (x4) from step 5 to the HELA bracket. See figure 6.
Tool: T25. Torque: 5 Nm.
7. Mount the headlight upper fairing by following step 1 to 4 in reverse order.
8. Install the ACCESSORY WINDSCREEN by using the HEXAGON BUTTON HEAD CAP SCREW M6X16 (4x), PLASTIC WASHER OD 13MM, ID 6MM, .5 MM THICK (4x), RUBBER WASHER 16MM OD X 4.5MM ID, 4MM THK (2x), RUBBER WASHER 16MM OD X 6MM ID, 2.1MM THICK (2x) in the order as shown with the rubber washer on the side of the bracket. See Figure 7.
Tool: 5mm Allen . Torque: 5 Nm
9. Install WINDSCREEN RUBBER EDGE TRIM and TRIM CLIPS (2X). See Figure 8.



Figure 5. Remove long bolts (4x)



Figure 6. Mount brackets on HELA bracket



Figure 7. Mount order to bracket



Figure 8. Windscreen rubber edge trim



WARNING: ENSURE ALL BOLTS ARE TORQUED TO SPECIFICATION AND ALL PARTS OF THE ACCESSORY WINDSCREEN ARE INSTALLED PROPERLY. IF INSTRUCTIONS ARE NOT FOLLOWED UP, IT CAN RESULT IN SERIOUS INJURY OR DEATH.



OVERZICHT

De SR / S ACCESSOIRE WINDSCHERM KIT (p / n 10-08296) biedt maximale wind- en weersafbuiging, waardoor uw SR / S nog meer gebruiksgemak en rijcomfort biedt. Ontworpen door Zero Motorcycles in samenwerking met MRA, een toonaangevende fabrikant van motorruiten. Het SR / S ACCESSOIRE WINDSCHERM wordt geleverd met alle benodigde onderdelen voor installatie en kan eenvoudig op de bestaande montagepunten worden gemonteerd.

De SR / S ACCESSOIRE WINDSCHERM KIT (p / n 10-08296) bevat de voorruit en alle benodigde hardware voor installatie.

Installatietijd: ca. 20 minuten.

BENODIGD GEREEDSCHAP EN ONDERDELEN

SPECIAAL GEREEDSCHAP NODIG

- Momentsleutel

ONDERDELEN VEREIST:

SR / S ACCESSOIRE WINDSCHERM KIT (p / n 10-08296) bevat:

ITEM	QTY	ITEM NAME
1	1	ACCESSORY WINDSCREEN BRACKET LEFT
2	1	ACCESSORY WINDSCREEN BRACKET RIGHT
3	1	ACCESSORY WINDSCREEN
4	1	WINDSCREEN RUBBER EDGE TRIM
5	2	TRIM CLIP
6	4	HEXAGON BUTTON HEAD CAP SCREW M6X16
7	4	PLASTIC WASHER OD 13MM, ID 6MM, .5 MM THICK
8	2	RUBBER WASHER 16MM OD X 4.5MM ID, 4MM THK
9	2	RUBBER WASHER 16MM OD X 6MM ID, 2.1MM THICK



SR/S WINDSCHERM KIT

INSTALLATIE INSTRUCTIES

Voor deze procedure zijn er referenties met schouderbouten waarmee de carrosseriepanelen zijn bevestigd, die 2 verschillende lengtes hebben (zie afbeelding 1).

Korte bouten: op foto's aangeduid met een oranje pijl, bevestig een enkele carrosseriepaneellaag.

Lange bouten: aangegeven op foto's met een blauwe pijl, bevestig 2 lagen carrosseriepanelen.

1. Verwijder de lange bouten (x2) waarmee de bovenkuip van de koplamp aan de middenafdekking van het dashboard is bevestigd. Zie afbeelding 2.
Gereedschap: T25. Koppel: 5 Nm.
2. Verwijder de korte bouten (x2) waarmee de onderkant van de bovenkuip van de koplamp aan de binnenkuip van de koplamp is bevestigd. Zie afbeelding 3.
Gereedschap: T25. Koppel: 5 Nm.
3. Houd de bovenkuip van de koplamp stevig vast aan beide zijden (zie pijlen) terwijl u deze optilt om de montageklippen los te maken van de carrosserie. Zie afbeelding 4.
4. Schuif de bovenkuip van de koplamp richting de koplamp om de kuip van de voorruit los te maken.

Let op!: De bovenkuip van de koplamp past goed en u moet erop letten dat u het paneel niet laat vallen wanneer het loskomt van de voorruit.



Figuur 1. Korte en lange bouten



Figuur 2. Verwijder lange bouten (2x)



Figuur 3. Verwijder korte bouten (2x)



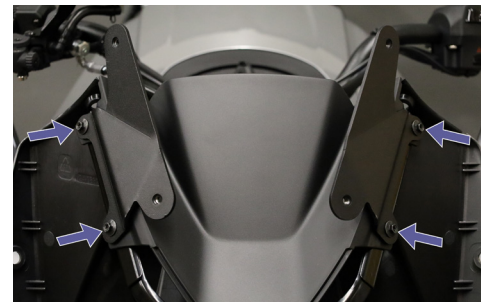
Figuur 4. Til de montageklipjes op

INSTALLATIE INSTRUCTIES

5. Verwijder de lange bouten (x4) waarmee de voorruit aan de HELA-beugel is bevestigd en verwijder de voorruit. Zie afbeelding 5.
Gereedschap: T25. Koppel: 5 Nm.
6. Monteer ACCESSORY WINDSCREEN BRACKET LEFT + RIGHT zoals afgebeeld met de lange bouten (x4) uit stap 5 aan de HELA-beugel. Zie figuur 6.
Gereedschap: T25. Koppel: 5 Nm.
7. Monteer de bovenkuip van de koplamp door stap 1 tot 4 in omgekeerde volgorde uit te voeren.
8. Installeer het ACCESSORY WINDSCREEN met behulp van de HEXAGON BUTTON HEAD CAP SCREW M6X16 (4x), PLASTIC WASHER OD 13 MM, ID 6 MM, .5 MM THICK (4x), RUBBER WASHER 16 MM OD X 4.5 MM ID, 4 MM THICK (2x), RUBBER WASHER 16 MM OD X 6 MM ID, 2.1 MM THICK (2x) in de aangegeven volgorde met de rubberen ring aan de kant van de beugel. Zie afbeelding 7.
Gereedschap: 5mm Imbus. Koppel: 5 Nm.
9. Installeer WINDSCREEN RUBBER EDGE TRIM en TRIM CLIPS (2X). Zie afbeelding 8.



Figuur 5. Verwijder lange bouten (4x)



Figuur 6. Monteer de beugels op de HELA beugel



Figuur 7. Monteer volgorde op de beugel



Figuur 8. Rubberen randafwerking voorruit

WAARSCHUWING: ZORG ERVOOR DAT ALLE BOUTEN VOLGENS DE SPECIFICATIE ZIJN AANGESLOTEN EN DAT ALLE ONDERDELEN VAN HET ACCESSOIRE VOORRUIT GOED ZIJN GEÏNSTALLEERD.

ALS DE INSTRUCTIES NIET WORDEN OPGEVOLGD, KAN DIT LEIDEN TOT ERNSTIG LETSEL OF DE DOOD



VISIÓN GENERAL

El PARABRISAS ACCESORIO Zero SR / S (p / n 10-08296) proporciona una mayor desviación del viento y del clima, lo que agrega más practicidad y comodidad de conducción a su SR / S. Diseñado por Zero Motorcycles en asociación con MRA, un fabricante líder de pantallas para motocicletas. El PARABRISAS ACCESORIO SR / S viene con todas las piezas necesarias para la instalación y se monta fácilmente en los puntos de montaje existentes.

El KIT DE PARABRISAS DE ACCESORIO SR / S (p / n 10-08296) incluye el parabrisas y todo el hardware necesario para la instalación.

Tiempo de instalación: Aprox. 20 minutos.

HERRAMIENTAS Y PIEZAS REQUERIDAS

HERRAMIENTAS ESPECIALES REQUERIDAS

- Llave de torsión

PIEZAS REQUERIDAS:

EL KIT DE PARABRISAS ACCESORIO SR / S (p / n 10-08296) incluye:

ITEM	QTY	ITEM NAME
1	1	ACCESSORY WINDSCREEN BRACKET LEFT
2	1	ACCESSORY WINDSCREEN BRACKET RIGHT
3	1	ACCESSORY WINDSCREEN
4	1	WINDSCREEN RUBBER EDGE TRIM
5	2	TRIM CLIP
6	4	HEXAGON BUTTON HEAD CAP SCREW M6X16
7	4	PLASTIC WASHER OD 13MM, ID 6MM, .5 MM THICK
8	2	RUBBER WASHER 16MM OD X 4.5MM ID, 4MM THK
9	2	RUBBER WASHER 16MM OD X 6MM ID, 2.1MM THICK



KIT DE PARABRISAS

INSTRUCCIONES DE INSTALACIÓN

Para este procedimiento, habrá referencias de pernos con reborde que sujetan los paneles de la carrocería, que son de 2 longitudes diferentes. Ver Figura 1.

Pernos cortos: designados en las fotos con una flecha naranja, adjuntan una sola capa de panel del cuerpo.

Pernos largos: designados en las fotos con una flecha azul, coloque 2 capas de paneles de la carrocería.

1. Quite los pernos largos (x2) que sujetan el carenado superior del faro a la cubierta central del tablero. Ver figura 2.
Herramienta: T25. Par: 5 Nm.
2. Quite los pernos cortos (x2) que sujetan la parte inferior del carenado superior del faro al carenado interior del faro. Ver figura 3.
Herramienta: T25. Par: 5 Nm..
3. Sujete el carenado superior del faro de forma segura en ambos lados (ver flechas) mientras lo levanta para liberar las pestañas de montaje de la carrocería. Ver figura 4.
4. Deslice el carenado superior del faro hacia el faro para soltar el carenado del parabrisas.

PRECAUCIÓN: El carenado superior del faro tiene un ajuste de interferencia y requiere precaución para no dejar caer el panel cuando se suelta del parabrisas.



Figura 1. Pernos cortos y largos



Figura 2. Retire los pernos largos (2x)



Figura 3. Quite los pernos cortos (2x)



Figura 4. Levante las pestañas de montaje

INSTALLATION INSTRUCTIONS

5. Retire los tornillos largos (x4) que sujetan el parabrisas al soporte HELA y retire el parabrisas. Ver figura 5.
Herramienta: T25. Par: 5 Nm..
6. Monte el SOPORTE ACCESORIO DEL PARABRISAS IZQUIERDO + DERECHO como se muestra con los pernos largos (x4) del paso 5 al soporte HELA. Ver figura 6.
Herramienta: T25. Par: 5 Nm.
7. Monte el carenado superior del faro siguiendo los pasos 1 a 4 en orden inverso.
8. Instale el PARABRISAS ACCESORIO usando el TORNILLO DE CABEZA DE BOTÓN HEXAGONAL M6X16 (4x), ARANDELA DE PLÁSTICO DE 13MM, DI 6MM, .5 MM DE GROSOR (4x), ARANDELA DE GOMA 16MM DE X 4.5MM DI, 4MM THK (2x), ARANDELA DE GOMA 16MM DE X 6MM DE DI, 2.1MM DE GROSOR (2x) en el orden que se muestra con la arandela de goma en el costado del soporte. Ver figura 7.
Herramienta: Allen de 5 mm. Par: 5 Nm.
9. Instale la moldura de borde de goma del parabrisas y los clips de moldura (2x). Ver figura 8.



Figura 5. Quite los pernos largos (4x)



Figura 6. Monte los soportes en el soporte HELA

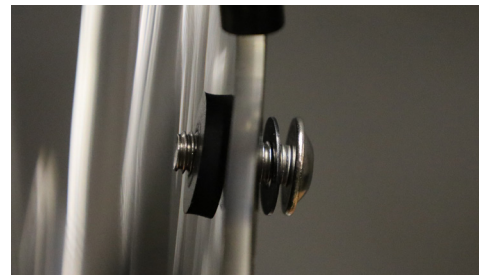


Figura 7. Orden de montaje en el soporte



Figura 8. Borde de goma del parabrisas



ADVERTENCIA : ASEGURENSE DE QUE TODOS LOS PERNOS ESTÉN APRETADOS CON EL PAR PRECONIZADO Y QUE TODAS LAS PARTES DEL KIT ESTÉN INSTALADAS CORRECTAMENTE. SI NO SE RESPETAN LAS INSTRUCCIONES, PUEDE RESULTAR EN LESIONES GRAVES O LA MUERTE .



ÜBERBLICK

Das SR/S ACCESSORY WINDSCREEN KIT (Best.-Nr. 10-08296) bietet zusätzliche Wind- und Wetterablenkung und verleiht Ihrer SR / S zusätzliche Funktionalität und Fahrkomfort. Entworfen von Zero Motorcycles in Zusammenarbeit mit MRA, einem führenden Hersteller von Windabweisern. Das SR/S ACCESSORY WINDSCREEN wird mit allen für die Installation erforderlichen Teilen geliefert und kann an den bereits vorhandenen Befestigungspunkten installiert werden.

Das SR/S ACCESSORY WINDSCREEN KIT (Best.-Nr. 10-08296) enthält die Windschutzscheibe und alle für die Installation erforderlichen Teile.

Installationszeit: Ca. 20 Minuten.

ERFORDERLICHE WERKZEUGE UND TEILE

SPZIALWERKZEUGE ERFORDERLICH

- Drehmomentschlüssel

ERFORDERLICHE TEILE:

Das SR/S ACCESSORY WINDSCREEN KIT (Best.-Nr. 10-08296) enthält:

ITEM	QTY	ITEM NAME
1	1	ACCESSORY WINDSCREEN BRACKET LEFT
2	1	ACCESSORY WINDSCREEN BRACKET RIGHT
3	1	ACCESSORY WINDSCREEN
4	1	WINDSCREEN RUBBER EDGE TRIM
5	2	TRIM CLIP
6	4	HEXAGON BUTTON HEAD CAP SCREW M6X16
7	4	PLASTIC WASHER OD 13MM, ID 6MM, .5 MM THICK
8	2	RUBBER WASHER 16MM OD X 4.5MM ID, 4MM THK
9	2	RUBBER WASHER 16MM OD X 6MM ID, 2.1MM THICK



SR/S WINDSCREEN KIT

INSTALLATIONSANLEITUNG

Bei dieser Installation werden unterschiedlich lange Bundschrauben zur Befestigung von Karosserieteilen verwendet. Siehe Abbildung 1.

Kurze Schrauben: Auf der Abbildung mit einem orangefarbenen Pfeil gekennzeichnet; eine einzelne Verkleidung befestigen.

Lange Schrauben: Auf der Abbildung mit einem blauen Pfeil gekennzeichnet; zwei Verkleidungsteile befestigen.

1. Entfernen Sie die langen Schrauben (x2), mit denen die obere Verkleidung des Scheinwerfers an der mittleren Abdeckung des Armaturenbretts befestigt ist. Siehe Abbildung 2.

Werkzeug: T25. Drehmoment: 5 Nm.

2. Entfernen Sie die kurzen Schrauben (x2), mit denen die Unterseite der oberen Verkleidung des Scheinwerfers an der inneren Verkleidung des Scheinwerfers befestigt ist. Siehe Abbildung 3.

Werkzeug: T25. Drehmoment: 5 Nm.

3. Halten Sie die obere Verkleidung des Scheinwerfers auf beiden Seiten fest (siehe Pfeile), während Sie diese anheben, um die Befestigungslaschen von der Karosserie zu lösen. Siehe Abbildung 4.

4. Schieben Sie die obere Verkleidung des Scheinwerfers in Richtung des Scheinwerfers, um die Verkleidung von der Windschutzscheibe zu lösen.

VORSICHT: Die obere Verkleidung des Scheinwerfers hat eine Presspassung und erfordert, dass die Verkleidung nicht herunterfällt, wenn sie sich von der Windschutzscheibe löst.



Abbildung 1. Kurze und lange Schrauben



Abbildung 2. Entfernen Sie die langen Schrauben (2x)



Abbildung 3. Entfernen Sie die kurzen Schrauben (2x)



Abbildung 4. Befestigungslaschen anheben

INSTALLATIONSANLEITUNG

5. Entfernen Sie die langen Schrauben (x4), mit denen die Windschutzscheibe an der HELA-Halterung befestigt ist, und entfernen Sie die Windschutzscheibe. Siehe Abbildung 5.
Werkzeug: T25. Drehmoment: 5 Nm.
6. Montieren Sie die ZUBEHÖR-WINDSCHIRMHALTERUNG LINKS + RECHTS wie gezeigt mit den langen Schrauben (x4) von Schritt 5 an der HELA-Halterung. Siehe Abbildung 6.
Werkzeug: T25. Drehmoment: 5 Nm.
7. Montieren Sie die obere Verkleidung des Scheinwerfers, indem Sie die Schritte 1 bis 4 in umgekehrter Reihenfolge ausführen.
8. Installieren Sie den ACCESSORY WINDSCREEN mit der HEXAGON BUTTON HEAD CAP SCREW M6X16 (4x), PLASTIC WASHER OD 13MM, ID 6MM, .5 MM THICK (4x), RUBBER WASHER 16MM OD X 4.5MM ID, 4MM THK (2x), RUBBER WASHER 16MM OD X 6MM ID, 2.1MM THICK (2x) in der angegebenen Reihenfolge mit der Gummischeibe an der Seite der Halterung. Siehe Abbildung 7.
Werkzeug: 5mm Inbus. Drehmoment: 5 Nm
9. Installieren Sie WINDSCREEN RUBBER EDGE TRIM und TRIM CLIPS (2X). Siehe Abbildung 8.



Abbildung 5. Entfernen Sie die langen Schrauben (4x)



Abbildung 6. Halterungen an der HELA-Halterung montieren



Abbildung 7. Montagereihenfolge an der Halterung



Abbildung 8. Gummierter Kantenschutz



WARNUNG: STELLEN SIE SICHER, DASS ALLE SCHRAUBEN DER SPEZIFIKATION DREHEN UND ALLE TEILE DES ZUBEHÖR-WINDSCHIRMS RICHTIG INSTALLIERT SIND. WENN ANWEISUNGEN NICHT BEFOLGT WERDEN, KANN ES ZU SCHWEREN VERLETZUNGEN ODER TOD FÜHREN.



APERÇU

Le KIT ACCESSOIRE BULLE SR/S offre une déviation accrue du vent et des intempéries, ajoutant encore plus d'ergonomie et de confort de conduite à votre SR/S. Conçu par Zero Motorcycles en partenariat avec MRA, l'un des principaux fabricants de bulle pour motos. La BULLE SR/S est livrée avec toutes les pièces nécessaires à l'installation et se monte facilement sur les points de montage existants.

Le KIT ACCESSOIRE BULLE SR/S comprend la bulle et tout le matériel nécessaire à l'installation.

Temps d'installation: environ 20 minutes.

OUTILS ET PIÈCES REQUIS

OUTILS SPÉCIAUX REQUIS

- Clé dynamométrique

PIÈCES REQUISES:

Le KIT ACCESSOIRE BULLE SR/S (p/n 10-08296) comprend :

ITEM	QTY	ITEM NAME
1	1	ACCESSORY WINDSCREEN BRACKET LEFT
2	1	ACCESSORY WINDSCREEN BRACKET RIGHT
3	1	ACCESSORY WINDSCREEN
4	1	WINDSCREEN RUBBER EDGE TRIM
5	2	TRIM CLIP
6	4	HEXAGON BUTTON HEAD CAP SCREW M6X16
7	4	PLASTIC WASHER OD 13MM, ID 6MM, .5 MM THICK
8	2	RUBBER WASHER 16MM OD X 4.5MM ID, 4MM THK
9	2	RUBBER WASHER 16MM OD X 6MM ID, 2.1MM THICK



KIT ACCESSOIRE BULLE SR/S

INSTRUCTIONS D'INSTALLATION

Pour cette procédure, il y aura des références de vis à épaulement fixant les panneaux de carrosserie, qui sont de 2 longueurs différentes. Voir la figure 1.

Vis courtes: désignées sur les photos par une flèche orange, attachez une seule couche de panneau de carrosserie.

Vis longues désignées sur les photos par une flèche bleue, fixez 2 couches de panneaux de carrosserie.

1. Retirez les vis longues (x2) fixant le carénage supérieur du phare au couvercle central du tableau de bord. Voir la figure 2.
Outil: T25. Couple de serrage: 5 Nm.
2. Retirez les vis courtes (x2) fixant le bas du carénage supérieur du phare au carénae intérieur du phare. Voir la figure 3.
Outil: T25. Couple de serrage: 5 Nm.
3. Retirez les vis courtes (x2) fixant le bas du carénage supérieur du phare au carénae intérieur du phare. Voir la figure 3.
4. Faites glisser le carénage supérieur du phare vers le phare pour libérer le carénage de la bulle.

ATTENTION: Le carénage supérieur des phares a un ajustement serré et nécessite des précautions pour ne pas laisser tomber le panneau lorsqu'il se détache de la bulle.



Figure 1. Vis courtes et longues



Figure 2. Retirez les vis longues (2x)



Figure 3. Retirez les vis courtes (2x)



Figure 4. Soulevez les languettes de montage

INSTALLATION INSTRUCTIONS

5. Retirez les vis longues (x4) fixant la bulle au support HELA et retirez la bulle. Voir la figure 5.
Outil: T25. Couple de serrage: 5 Nm.
6. Montez le SUPPORT DE BULLE ACCESSOIRE GAUCHE + DROITE comme illustré avec les vis longues (x4) de l'étape 5 sur le support HELA. Voir la figure 6.
Outil: T25. Couple de serrage: 5 Nm.
7. Montez le carénage supérieur du phare en suivant les étapes 1 à 4 dans l'ordre inverse.
8. Installez la BULLE ACCESSOIRE en utilisant la VIS À TÊTE HEXAGONALE M6X16 (4x), LA RONDELLE EN PLASTIQUE OD 13MM, ID 6MM, .5 MM ÉPAISSEUR (4x), RONDELLE EN CAOUTCHOUC 16MM OD X 4,5MM ID, 4MM THK (2x), RONDELLE EN CAOUTCHOUC 16 MM OD X 6 MM ID, 2,1 MM ÉPAISSEUR (2x) dans l'ordre indiqué avec la rondelle en caoutchouc sur le côté du support. Voir la figure 7.
Outil: Allen de 5 mm. Couple: 5 Nm.
9. Installez la GARNITURE DE BORD EN CAOUTCHOUC DE LA BULLE et les CLIPS DE GARNITURE (2X). Voir la figure 8.



Figure 5. Retirez les vis longues (4x)



Figure 6. Montez les supports sur le support HELA



Figure 7. Ordre de montage sur le support



Figure 8. Bordure en caoutchouc de la bulle



AVERTISSEMENT: ASSUREZ-VOUS QUE TOUS LES VIS SONT SERRÉS COMME INDIQUÉ ET QUE TOUTES LES PIÈCES DU KIT DE LA BULLE SPORT SONT INSTALLÉES CORRECTEMENT.

SI LES INSTRUCTIONS NE SONT PAS SUIVIES, ELLE PEUT ENTRAÎNER DES BLESSURES GRAVES OU LA MORT.



ISTRUZIONI DI MONTAGGIO

Il KIT PARABREZZA ACCESSORIO SR/S (codice 10-08296) fornisce la massima deflessione dal vento e dalle intemperie, aggiungendo ulteriore praticità e comfort di guida alla tua SR/S. Progettato da Zero Motorcycles in collaborazione con MRA, uno dei principali produttori di parabrezza per motociclette. Il PARABREZZA ACCESSORIO SR/S viene fornito con tutte le parti necessarie per l'installazione e si monta facilmente sui punti di montaggio esistenti.

Il KIT ACCESSORIO PARABREZZA SR/S (p / n 10-08296) include il parabrezza e tutta la bulloneria necessaria per l'installazione.

Tempo di installazione: ca. 20 minuti.

STRUMENTI E RICAMBI NECESSARI

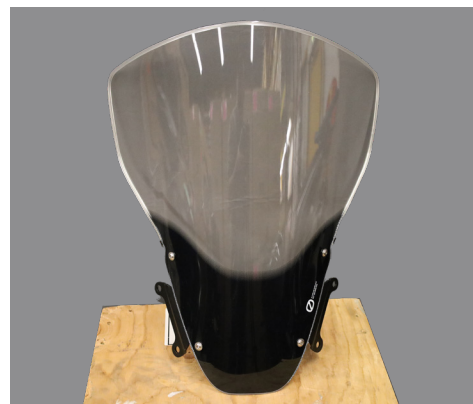
STRUMENTI SPECIALI NECESSARI

- Chiave dinamometrica

PARTI NECESSARIE:

KIT ACCESSORI PARABREZZA SR/S (p/n 10-08296) comprende:

ITEM	QTY	ITEM NAME
1	1	ACCESSORY WINDSCREEN BRACKET LEFT
2	1	ACCESSORY WINDSCREEN BRACKET RIGHT
3	1	ACCESSORY WINDSCREEN
4	1	WINDSCREEN RUBBER EDGE TRIM
5	2	TRIM CLIP
6	4	HEXAGON BUTTON HEAD CAP SCREW M6X16
7	4	PLASTIC WASHER OD 13MM, ID 6MM, .5 MM THICK
8	2	RUBBER WASHER 16MM OD X 4.5MM ID, 4MM THK
9	2	RUBBER WASHER 16MM OD X 6MM ID, 2.1MM THICK



KIT PARABREZZA SR/S

ISTRUZIONI PER L'INSTALLAZIONE

Per questa procedura, ci saranno riferimenti a bulloni che fissano i pannelli della carrozzeria, che sono di 2 diverse lunghezze. Vedi figura 1.

Bulloni corti: designato sulle foto con una freccia arancione, allegare un singolo strato del pannello del corpo.

bulloni lunghi: indicato sulle foto con una freccia blu, attaccare 2 strati di pannelli della carrozzeria.

1. Rimuovere i bulloni lunghi (x2) che fissano la carenatura superiore del faro al coperchio centrale del cruscotto. Vedi figura 2.
Strumento: T25. Coppia: 5 Nm.
2. Rimuovere i bulloni corti (x2) che fissano la parte inferiore della carenatura superiore del faro alla carenatura interna del faro. Vedi figura 3.
Strumento: T25. Coppia: 5 Nm.
3. Tenere saldamente la carenatura superiore del faro su entrambi i lati (vedere frecce) mentre si solleva per sganciare le linguette di montaggio dalla carrozzeria. Vedi figura 4.
4. Far scorrere la carenatura superiore del faro verso il faro per sganciare la carenatura dal parabrezza.

ATTENZIONE: la carenatura superiore del faro ha un accoppiamento di interferenza e richiede attenzione a non far cadere il pannello quando si stacca dal parabrezza.



Figura 1. Bulloni corti e lunghi



Figura 2. Rimuovere i bulloni lunghi (2x)



Figura 3. Rimuovere i bulloni corti (2x)



Figura 4. Sollevare le linguette di montaggio

ISTRUZIONI PER L'INSTALLAZIONE

5. Rimuovere i bulloni lunghi (x4) che fissano il parabrezza alla staffa HELA e rimuovere il parabrezza. Vedere la Figura 5.
Strumento: T25. Coppia: 5 Nm.
6. Montare la STAFFA DEL PARABREZZA ACCESSORIO SINISTRA + DESTRA come mostrato con i bulloni lunghi (x4) dal punto 5 alla staffa HELA. Vedi figura 6.
Strumento: T25. Coppia: 5 Nm.
7. Montare la carenatura superiore del faro seguendo i passaggi da 1 a 4 in ordine inverso.
8. Installare il PARABREZZA ACCESSORIO utilizzando la VITE A TESTA A PULSANTE ESAGONALE M6X16 (4x), RONDELLA IN PLASTICA OD 13 MM, ID 6 MM, SPESSORE 0,5 MM (4x), RONDELLA IN GOMMA DE 16 MM X ID 4,5 MM, SPESSORE 4 MM (2x), RONDELLA IN GOMMA DE 16 MM X ID 6 MM, SPESSORE 2,1 MM (2x) nell'ordine mostrato con la rondella di gomma sul lato della staffa. Vedere la Figura 7.
Strumento: Allen da 5 mm. Coppia: 5 Nm.
9. Installare la FINITURA DEL BORDO IN GOMMA DEL PARABREZZA e le CLIP PER TRIM (2X). Vedi figura 8.



Figura 5. Rimuovere i bulloni lunghi (4x)

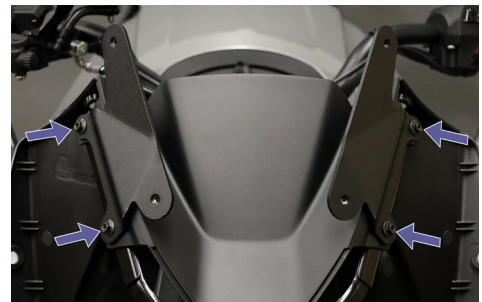


Figura 6. Montare le staffe sulla staffa HELA



Figura 7. Ordine di montaggio sulla staffa



Figura 8. Profilo in gomma del parabrezza



ATTENZIONE: ASSICURARSI CHE TUTTI I BULLONI SIANO SERRATI SECONDO LE COPPIE SPECIFICATE E CHE TUTTE LE PARTI DEL ACCESSORIO PARABREZZA SIANO INSTALLATE CORRETTAMENTE . SE LE ISTRUZIONI NON VENGONO RISPETTATE , PUO CAUSARE GRAVI LESIONI O MORTE.

