

**Selbstanschliessbare Stecker**  
**Connecteurs confectionables**  
**Field attachable connectors**



## S12 - □□NW-000-NNT1

### 3- und 4-polig / 3 et 4 pôles / 3 and 4 poles

**Baugrösse S12**
**Wichtigste Eigenschaften:**

- Stecker oder Buchse, gewinkelt
- Mit Gewinde M12 x 1
- Schraubbar
- Für Kabel mit Durchmesser von 4,0 ... 5,1 mm

**Taille S12**
**Caractéristiques principales:**

- Connecteur coudé, mâle ou femelle
- Filetage M12 x 1
- A visser
- Pour câbles avec diamètre de 4,0 ... 5,1 mm

**S12 size**
**Main features:**

- Plug or socket, right angle
- M12 x 1 thread
- Screw lock
- For cables with diameter of 4.0 ... 5.1 mm

**Technische Daten:**

(gemäss IEC 61076-2-101)

Bemessungsspannung  
 Bemessungsstrom pro Kontakt  
 Isolationsgruppe  
 Umgebungstemperaturbereich  
 Für Aussendurchmesser Kabel  
 Leiterquerschnitt  
 Litzendurchmesser  
 Aderdurchmesser  
 Schutzart (konfektioniert und verschraubt)  
 Material Rändelmutter

**Caractéristiques techniques:**

(selon CEI 61076-2-101)

Tension nominale  
 Courant nominal par contact  
 Groupe d'isolation  
 Plage de température ambiante  
 Pour diamètre extérieur du câble  
 Section des conducteurs  
 Diamètre des brins  
 Diamètre des fils  
 Indice de protection  
 Matériau de la bague de serrage

**Technical data:**

(according to IEC 61076-2-101)

Rated voltage  
 Rated current per contact  
 Insulation group  
 Ambient temperature range  
 Suitable for outer cable diameter  
 Conductor cross-section  
 Diameter of individual strands  
 Wire diameter  
 Degree of protection  
 Locking nut material

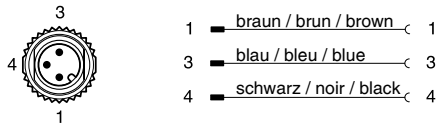
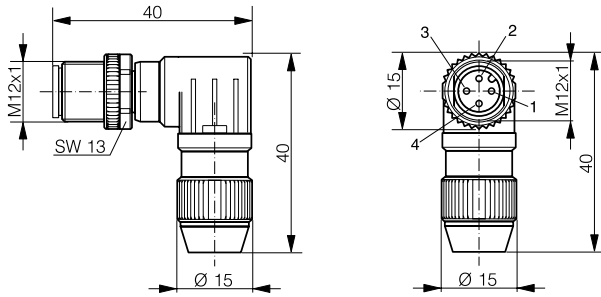
32 V AC/DC max.  
 3 A max.  
 III (IEC 60664-1)  
 -25 ... +85 °C  
 4,0 - 5,1 mm  
 0,25 - 0,5 mm<sup>2</sup>  
 ≥ 0,1 mm  
 1,2 - 1,6 mm  
 IP 67  
 Zinkdruckguss vernickelt Ni4-6 / zinc moulé sous pression, nickelé Ni4-6 / die cast zinc, Ni4-6 nickel-plated  
 PVC/PP/TPE  
 0,6 Nm

Isolationsmaterial  
 Anzugsmoment

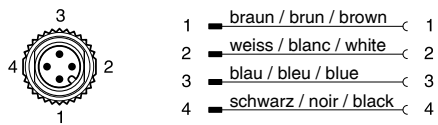
Matière isolante  
 Couple de serrage

Insulation material  
 Tightening torque

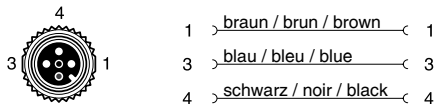
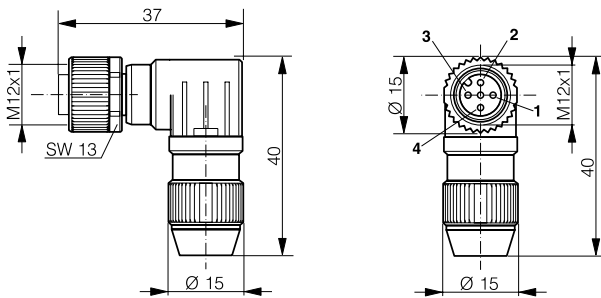
### Abmessungen / Dimensions / Dimensions:



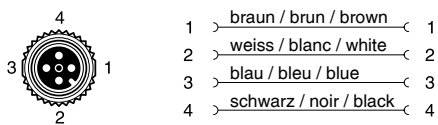
**S12-3MNW-000-NNT1**



**S12-4MNW-000-NNT1**



**S12-3FNW-000-NNT1**



**S12-4FNW-000-NNT1**

### Typenspektrum / Types disponibles / Available types:

Artikelnummer Numéro d'article Part number	Bezeichnung Désignation Part reference	Typ Type Type	Polzahl Pôles Poles
605 002 076	S12-3MNW-000-NNT1	Stecker, gewinkelt / connecteur, coudé / plug, right angle	3
605 002 077	S12-4MNW-000-NNT1	Stecker, gewinkelt / connecteur, coudé / plug, right angle	4
605 002 078	S12-3FNW-000-NNT1	Buchse, gewinkelt / prise, coudée / socket, right angle	3
605 002 079	S12-4FNW-000-NNT1	Buchse, gewinkelt / prise, coudée / socket, right angle	4

Der Einsatz dieser Geräte in Anwendungen, wo die **Sicherheit von Personen** von deren Funktion abhängt, ist **unzulässig**. Änderungen und Liefermöglichkeiten vorbehalten. Ces détecteurs **ne peuvent être utilisés** dans des applications où la **protection** ou la **sécurité de personnes** est concernée. Sous réserve de modifications et de possibilités de livraison. These proximity switches are **unsuitable** for **safety-related** applications. Terms of delivery and rights to change design reserved.