

製品

クラシック 小型	型式	品番	φ	SN	取付け	接続方式	出力
	DW-AD-603-03	320-020-151	3	0.6	シールド型	ケーブル	PNP N.O.
	DW-AD-623-03	320-920-170	3	1	シールド型	ケーブル	PNP N.O.
	DW-AD-623-03-960	320-320-003	3	1	シールド型	ケーブル	PNP N.O.
	DW-AV-623-03-276	320-920-319	3	1	シールド型	“ビッグテール”	PNP N.O.
	DW-AD-603-M4	320-920-065	M4	0.6	シールド型	ケーブル	PNP N.O.
	DW-AD-621-M4	320-920-153	M4	1	シールド型	ケーブル	NPN N.O.
	DW-AD-623-M4-960	320-320-006	M4	1	シールド型	ケーブル	PNP N.O.
	DW-AV-623-M4-276	320-920-329	M4	1	シールド型	“ビッグテール”	PNP N.O.
	DW-AD-603-04	320-920-040	4	0.8	シールド型	ケーブル	PNP N.O.
	DW-AD-623-04	320-920-172	4	1.5	シールド型	ケーブル	PNP N.O.
	DW-AD-603-M5	320-920-067	M5	0.8	シールド型	ケーブル	PNP N.O.
	DW-AD-621-M5	320-920-154	M5	1.5	シールド型	ケーブル	NPN N.O.
	DW-AD-623-M5	320-920-185	M5	1.5	シールド型	ケーブル	PNP N.O.
DW-AS-623-M5	320-920-275	M5	1.5	シールド型	コネクタ	PNP N.O.	
DW-AD-623-C5	320-920-182	C5	1.5	シールド型	ケーブル	PNP N.O.	

フルINOX 小型	型式	品番	φ	SN	取付け	接続方式	出力
	DW-AD-711-04	320-420-683	4	3	非シールド型	ケーブル	NPN N.O.
	DW-AD-713-04	320-420-682	4	3	非シールド型	ケーブル	PNP N.O.
	DW-AV-713-04-276	320-420-684	4	3	非シールド型	“ビッグテール”	PNP N.O.
	DW-AD-711-M5	320-420-687	M5	3	非シールド型	ケーブル	NPN N.O.
	DW-AD-713-M5	320-420-686	M5	3	非シールド型	ケーブル	PNP N.O.
DW-AV-713-M5-276	320-420-688	M5	3	非シールド型	“ビッグテール”	PNP N.O.	


長距離検出 小型	型式	品番	φ	SN	取付け	接続方式	出力
	DW-AD-501-04	320-520-001	4	2.5	シールド型	ケーブル	NPN N.O.
	DW-AD-503-04	320-520-003	4	2.5	シールド型	ケーブル	PNP N.O.
	DW-AD-503-M5	320-520-013	M5	2.5	シールド型	ケーブル	PNP N.O.
	DW-AS-501-M5	320-520-016	M5	2.5	シールド型	コネクタ	NPN N.O.
DW-AS-503-M5	320-520-018	M5	2.5	シールド型	コネクタ	PNP N.O.	

製品

クラシック 耐圧	型式	品番	φ	SN	取付け	接続方式	出力	耐圧
	DW-AD-623-03E-961	320-320-103	3	0.8	シールド型	ケーブル	PNP N.O.	150バール
	DW-AD-603-M5E	320-920-079	M5	0.6	シールド型	ケーブル	PNP N.O.	20バール

長距離耐圧	型式	品番	φ	SN	取付け	接続方式	出力	耐圧
	DW-AD-503-P5	320-520-915	M5	1	シールド型	ケーブル	PNP N.O.	500バール
	DW-AV-503-P5-276	320-520-919	M5	1	シールド型	“ビッグテール”	PNP N.O.	500バール

接続ケーブル	型式	品番	サイズ	ピン	形状	材質	長さ
	←S08-3FVG-020	623-100-102	M8	3	ストレート	PVC	2 m
	←S08-3FVG-050	623-100-110	M8	3	ストレート	PVC	5 m
	←S08-3FUG-020	623-100-106	M8	3	ストレート	PUR	2 m
←S08-3FUG-050	623-100-104	M8	3	ストレート	PUR	5 m	

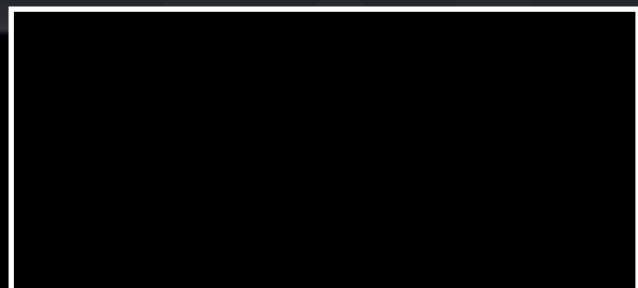
取付けクランプ	型式	品番	タイプ	適応センササイズ	
		ASU-0001-030	606-000-001	リミットストップ無し	φ 3
		ASU-0001-040	606-000-002	リミットストップ無し	φ 4 / M4
	ASU-0001-050	606-000-003	リミットストップ無し	M5	

納期及びデザインは予告なく変更する場合があります。

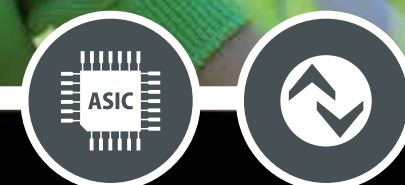
HEADQUARTERS
CONTRINEX AG Industrial Electronics
 route André Piller 50 - PO Box - CH 1762 Givisiez - Switzerland
 Tel: +41 26 460 46 46 - Fax: +41 26 460 46 40
 Internet: www.contrinex.com - E-mail: info@contrinex.com



www.contrinex.com



© CONTRINEX SA 2014
 999 406 060 - 11.14 - 1000



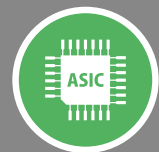
磁気誘導型近接センサ

小型

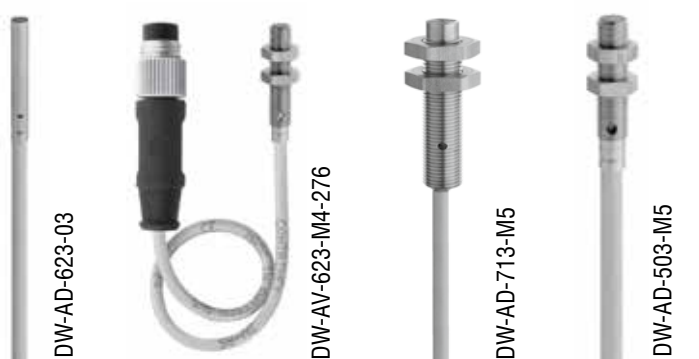
超小型、パワフル、通信可能



磁気誘導型近接センサ 小型



お客様利点
 ✓ 市場で最も小さいアンブ内蔵型センサ
 ✓ 耐圧、耐環境型バージョン
 ✓ 取り付けスペースが厳しいアプリに最適



ロボット	小型 環境変化の激しい用途でも長寿命		
高速な取り出し、取り付けアプリケーション向き <small>の</small> センサ	小型 電子部品生産		
	小型 厳しい環境でも高い信頼性	スピンドル	



フルINOX 小型
 実質破壊できないフルINOX
 小型センサ

- フルメタルのハウジングで素晴らしく強固
- 鉄、アルミにおいてファクター1
- 抜群の温度安定性
- 高い応答周波数



耐圧 小型センサ
 油・空圧、スピンドルシステム用途

- 気密な検出面
- 150バールの耐圧
- Ø 3 x 12 mmの小型
- 強固なセラミック又はサファイヤの検出面



高耐圧センサ
 油空圧環境や高圧環境での抜群の寿命

- 早い圧力変化やサイクルへの耐性
- 定格圧力500バール、ピーク圧力1000バール
- 耐圧用の厚いセラミック面
- パテントの気密技術



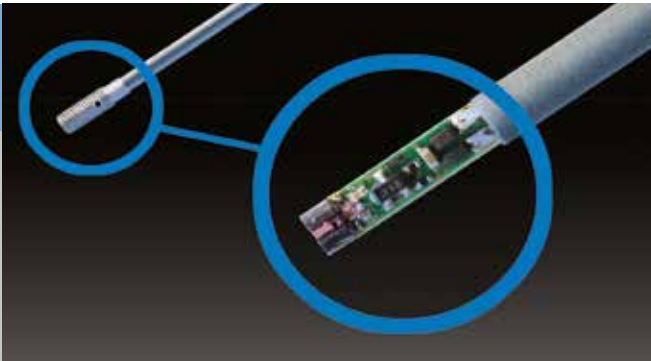
長距離検出 小型
 抜群の長距離検出

- 非常に小さい物体でも高い感度
- 設定距離が長く安全なのでセンサダウンタイムを削減
- 高い応答周波数
- 抜群の温度安定性



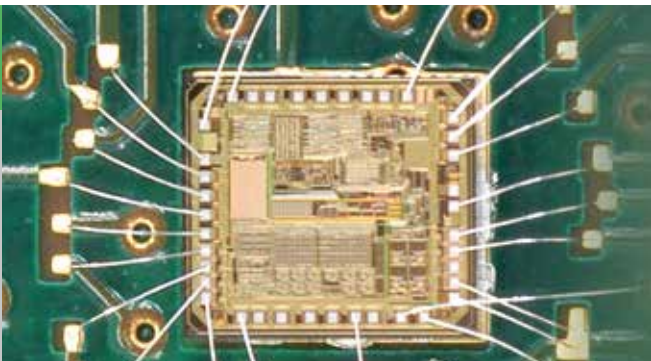
仕様
 非常に限られた取り付けスペース条件で高いパフォーマンス

- Ø 3からM5のサイズ
- 定格検出距離0.6から3mm
- 8000Hzまでの応答周波数



高性能なコントリネックスのASiC
 センサのASiC 技術で世界的リーダー

- 安定性の高い検出距離
- センサ間の高い互換性で早い取付け
- 高い温度補償特性
- 特に温度変化や振動のある用途で他より長寿命



IO-Link
 コントリネックスセンサとのスマートコミュニケーション

- プロセスデータの連続したモニタリング
- センサステータスの連続した診断
- 高レベルのパラメータ設定
- センサIDの簡易チェックで正規のセンサが正規の場所か確認



プロダクトレンジ

クラシック 小型
 ミニミニ:
 市場で最も小さい磁気誘導型近接センサ

- 外部アンブ不要、全て内蔵の製品
- 耐振動、耐衝撃
- “高性能なASiC”
- 長い検出距離
- 高精度

