



磁気誘導型センサ

# フルステンレス ベーシック

頑丈でコスト効果がある

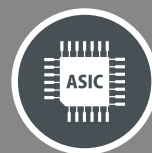


A  
Swiss  
Company

**CONTRINEX**  
SENSORS SAFETY RFID

# 磁気誘導型センサ

## フルステンレス ベーシック



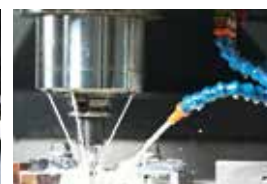
### ユーザー メリット

- ✓ コストセーブのソリューション
- ✓ フルステンレスでの検出のエントリー品
- ✓ 非常に頑丈
- ✓ 高品質ASICセンサ



### 機械メーカー

フルステンレス ベーシック  
過酷な環境下でコストが最適化されたソリューション



### 車両機器

フルステンレス ベーシック  
長寿命要求用

フルステンレス ベーシック  
鉄もアルミも同距離にて検出

### 自動車製造



フルステンレス ベーシック  
金属粉や薄い金属チップによる誤作動なし

### 金属加工

### ✓ 頑丈でコスト効果がある

抜群のプライス・パフォーマンスレシオ

- コストを最適化した設計と生産
- ContrinexのASIC技術
- 手早く設置できセットアップが簡単



### ✓ 最高の頑丈性

最も過酷な環境でのソリューション

- ワンピースステンレス、フルメタルハウジング
- 機械的耐性と耐薬品性
- 耐振動、耐衝撃性
- 耐腐食性



### ✓ 独自の技術

- ファクター1:鉄とアルミでも同一検出距離
- 高い応答周波数
- 抜群の温度安定性
- 実際上破壊できないセンサ



### ✓ 仕様

エントリーレベルのフルメタル検出

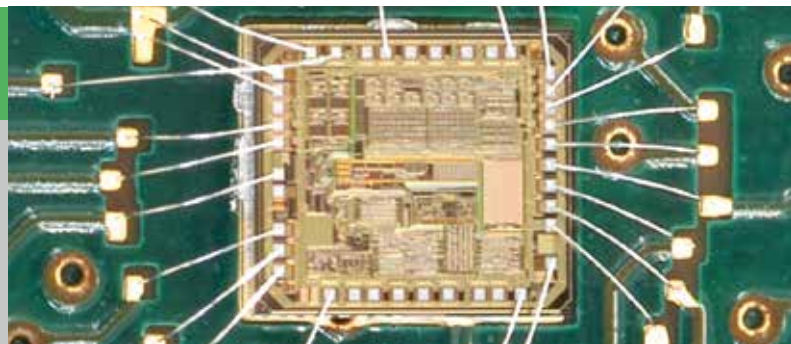
- 定格検出距離  $S_n 2$  から10mm
- 周波数500Hzから100Hzまでの高速で信頼性のある応答
- M8からM30のサイズ



### ✓ 高性能なCONTRINEXのASIC

センサのASIC技術で世界的リーダー

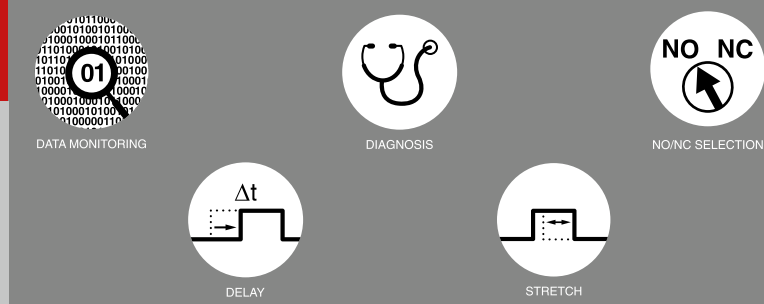
- 安定性の高い検出距離
- センサ間の高い互換性で早い取付け
- 高い温度補償特性
- 長寿命



### ✓ IO-Link

CONTRINEXセンサ、会話を学ぶ

- プロセスデータの連続したモニタリング
- センサステータスの連続した診断
- 高レベルのパラメータ設定
- センサIDの簡易チェックで正規のセンサが正規の場所か確認








# 製品

## センサ

型式	品番	φ	検出距離 (MM)	接続方式
DW-AS-701-M8-001-BAS	320-720-100	M8	2	M8
DW-AS-703-M8-001-BAS	320-720-101	M8	2	M8
DW-AD-701-M8-BAS	320-720-108	M8	2	ケーブル
DW-AD-703-M8-BAS	320-720-109	M8	2	ケーブル
DW-AS-701-M12-BAS	320-720-102	M12	3	M12
DW-AS-703-M12-BAS	320-720-103	M12	3	M12
DW-AD-701-M12-BAS	320-720-110	M12	3	ケーブル
DW-AD-703-M12-BAS	320-720-111	M12	3	ケーブル
DW-AS-701-M18-BAS	320-720-104	M18	5	M12
DW-AS-703-M18-BAS	320-720-105	M18	5	M12
DW-AD-701-M18-BAS	320-720-112	M18	5	ケーブル
DW-AD-703-M18-BAS	320-720-113	M18	5	ケーブル
DW-AS-701-M30-BAS	320-720-106	M30	10	M12
DW-AS-703-M30-BAS	320-720-107	M30	10	M12
DW-AD-701-M30-BAS	320-720-114	M30	10	ケーブル
DW-AD-703-M30-BAS	320-720-115	M30	10	ケーブル

## 接続ケーブル

型式	品番	サイズ	ピン	形状	材質	長さ
 S08-3FVG-020	623-100-102	M8	3	ストレート	PVC	2 m
 S08-3FVG-050	623-100-110	M8	3	ストレート	PVC	5 m
 S12-4FVG-020	623-100-030	M12	4	ストレート	PVC	2 m
 S12-4FVG-050	623-100-051	M12	4	ストレート	PVC	5 m
 S12-4FVW-020	623-100-031	M12	4	L型	PVC	2 m
 S12-4FVW-050	623-100-048	M12	4	L型	PVC	5 m

## 取付けクランプ

型式	品番	タイプ	適応センササイズ	
	ASU-0001-080	606-000-005	リミットストップ無し	M8
	ASU-0001-120	606-000-007	リミットストップ無し	M12
	ASU-0001-180	606-000-009	リミットストップ無し	M18
	ASU-0001-300	606-000-011	リミットストップ無し	M30

納期及びデザインは予告なく変更する場合があります。

### HEADQUARTERS

CONTRINEX AG Industrial Electronics  
 route André Piller 50 - PO Box - CH 1762 Givisiez - Switzerland  
 Tel: +41 26 460 46 46 - Fax: +41 26 460 46 40  
 Internet: www.contrinex.com - E-mail: info@contrinex.com



www.contrinex.com