



INDUKTIVE SENSOREN

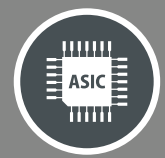
HIGH PRESSURE

HÖCHSTE LEISTUNG IN HOCHDRUCKUMGEBUNGEN

A
Swiss
Company

CONTRINEX
SENSORS SAFETY RFID

INDUKTIVE SENSOREN HIGH PRESSURE



IHRE VORTEILE

- ✓ Zuverlässigster Sensor in Hydraulik- und Hochdruckumgebungen
- ✓ Höchster Spitzen- und Betriebsdruck auf dem Markt



HYDRAULIK-ANLAGEN

HIGH PRESSURE
LÄNGSTE LEBENSDAUER IN
HOCHDRUCKUMGEBUNGEN



BETON- PUMPEN

HIGH PRESSURE
VIBRATIONS-, SCHOCK- UND
DRUCKFEST

HIGH PRESSURE
ÜBERWACHUNG DER
VENTILSTELLUNG

HYDRAULIK- VENTILE



HIGH PRESSURE
PRÄZISE ENDLAGENKONTROLLE FÜR
BESTE ERGEBNISSE

SPRITZGUSS- MASCHINEN



**UNSERE
STÄRKEN**

✓ HÖCHSTER BETRIEBSDRUCK AUF DEM MARKT

HERVORRAGENDE LEISTUNG

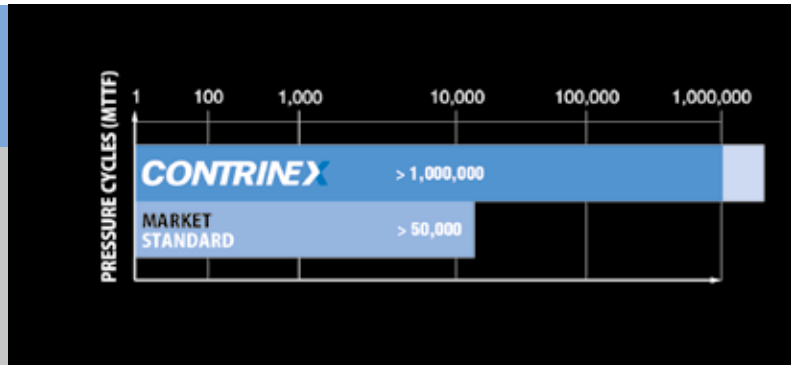
- ✱ Spitzendruck 1000 bar
- ✱ Betriebsdruck 500 bar
- ✱ Schnelle Installation, einfache Inbetriebnahme



✓ ZUVERLÄSSIGSTER HOCH- DRUCKFESTER SENSOR

PATENTIERTE TECHNOLOGIE

- ✱ Längste Lebensdauer unter Druckzyklen
- ✱ Dicke Keramikscheibe für die Druckfestigkeit
- ✱ Vibrations- und schockfest
- ✱ Patentierte Schrumpftechnik mit inerter Metallabdichtung



✓ EXTRA DISTANCE- TECHNOLOGIE

ERHÖHTE STABILITÄT FÜR ÄUSSERST GROSSE
SCHALTABSTÄNDE

- ✱ Grosse Schaltabstände
- ✱ Hohe Schaltfrequenzen
- ✱ Hervorragende Temperaturstabilität



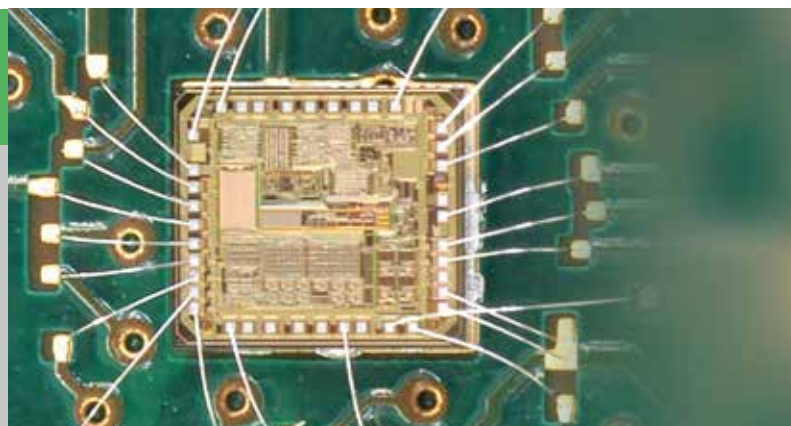
✓ TECHNISCHE WERTE

- ✱ Nennschaltabstände von S_n 0.8 bis 3 mm
- ✱ Schnelles, zuverlässiges Schalten
- ✱ Baugrößen von M5 bis M14



✓ CONTRINEX ASIC VOM WELTWEITEN TECHNOLOGIEFÜHRER FÜR ASIC-SENSOREN

- ✱ Garantierte Schaltabstände
- ✱ Schnelle Inbetriebnahme dank minimaler Toleranzen zwischen den Sensoren
- ✱ Hervorragende Temperaturkompensation
- ✱ Erhöhte Lebensdauer, speziell in Anwendungen mit Temperaturwechseln und Vibrationen







VERFÜGBARES PROGRAMM

SENSOREN

| BEZEICHNUNG | ART.- NR. | ∅ | SCHALTABSTAND (MM) | ANSCHLUSSART |
|-------------------|-------------|-----|--------------------|--------------|
| DW-AD-503-P5 | 320-520-915 | M5 | 1 | Kabel |
| DW-AV-503-P5-276 | 320-520-919 | M5 | 1 | Pigtail |
| DW-AD-503-P8 | 320-520-903 | M8 | 1.5 | Kabel |
| DW-AS-503-P12 | 320-520-715 | M12 | 1.5 | M12 |
| DW-AS-503-P12-621 | 320-520-719 | M12 | 1.5 | M12 |
| DW-AS-503-P12-622 | 320-520-723 | M12 | 1.5 | M12 |
| DW-AS-503-P12-627 | 320-520-731 | M12 | 1.5 | M12 |
| DW-AS-503-P12-630 | 320-520-735 | M12 | 1.5 | M12 |
| DW-AS-504-P12-630 | 320-520-736 | M12 | 1.5 | M12 |
| DW-AS-503-P12-635 | 320-520-739 | M12 | 1.5 | M12 |
| DW-LS-703-P12G | 320-420-557 | M12 | 1.5 | M12 |
| DW-AD-503-P20 | 320-120-045 | M14 | 3 | Kabel |
| DW-AS-501-P20 | 320-120-118 | M14 | 3 | M12 |
| DW-AS-503-P20 | 320-120-040 | M14 | 3 | M12 |

ANSCHLUSS-KABEL

| BEZEICHNUNG | ART.- NR. | GRÖSSE | PIN | KONFIG. | MATERIAL | LÄNGE |
|--|-------------|--------|-----|-----------|----------|-------|
|  S12-4FUG-020 | 623-100-052 | M12 | 4 | gerade | PUR | 2 m |
|  S12-4FUG-050 | 623-100-032 | M12 | 4 | gerade | PUR | 5 m |
|  S12-4FUW-020 | 623-100-054 | M12 | 4 | gewinkelt | PUR | 2 m |
|  S12-4FUW-050 | 623-100-033 | M12 | 4 | gewinkelt | PUR | 5 m |

Änderungen und Liefermöglichkeiten vorbehalten

FIRMENHAUPTSITZ

CONTRINEX AG Industrielle Elektronik
 route André Piller 50 - Postfach - CH 1762 Givisiez - Schweiz
 Tel: +41 26 460 46 46 - Fax: +41 26 460 46 40
 Internet: www.contrinex.com - E-mail: info@contrinex.com



www.contrinex.com

