

VÁLVULA RETENCIÓN DUO CHECK FIERRO



1. DESCRIPCIÓN GENERAL:

Accionamiento automático, funciona sin controles externos dependiendo únicamente de la presión del fluido que le permite mantener abiertos sus semidiscos y cerrar cuando ocurre un corte de fluido, evitando la inversión del agua o aire. El diseño es pequeño y ligero.

El montaje entre bridas con rendimiento hidráulico.

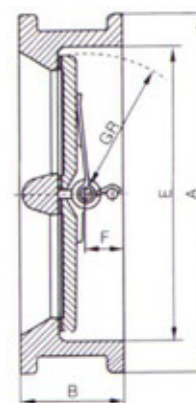
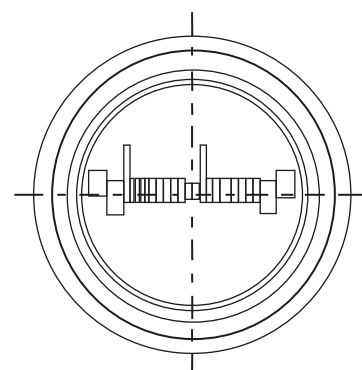
Su instalación puede ser de forma horizontal o vertical.



2. CARACTERÍSTICAS

- Acción independiente del resorte
- Geometría del cuerpo más simple
- Flexibilidad en la posición de instalación
- Solidez y rigidez en el cuerpo
- Diseño de visagra vertical
- Presión máx. de trabajo: 250 PSI/16Kg/cm²
- Temperatura de trabajo: -10° a 80°C.

NOMBRE	MATERIAL
Cuerpo	Dúctil GGG-40
Vástago	Acero INOX
Chapaleta	Acero INOX
Asiento	EPDM
Resorte	Acero INOX
Extremos	Wafer



CÓDIGOS	DN	A (ANSI)	B (CL125)	B(CL150)	E	F(125)	F(150)	GR
164801	50	102	54	60	65	25	31	29.2
164802	65	121	60	67	78	29	36	36.1
164803	80	133	67	73	94	28	34	43.4
164804	100	171	67	73	117	27	33	54.7
164805	125	193	83	83	145	38	38	67.7
164806	150	219	95	98	171	43	46	78.6
164807	200	276	127	127	222	66	66	104.4