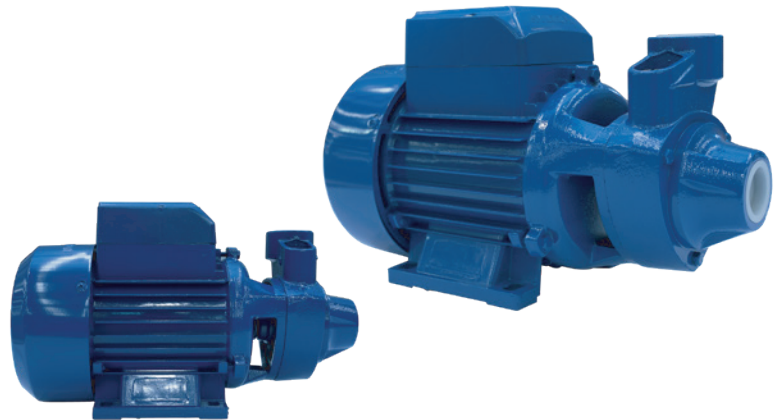


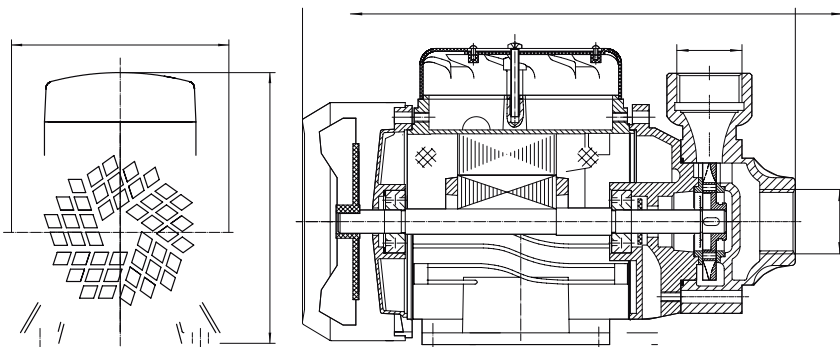
CARACTERÍSTICAS

- Temperatura del líquido hasta 40°C
- Temperatura ambiente hasta 40°C
- Tipo de líquidos a succionar: Agua limpia y líquidos no corrosivos
- Cuerpo de bomba en hierro fundido
- Con tratamiento electroforético
- Eje de acero inoxidable (AISI 304)
- Clase de aislamiento clase B (135°C)
- Clase de protección IPX4

► Garantía 1 año
(según nuestras condiciones generales de venta)



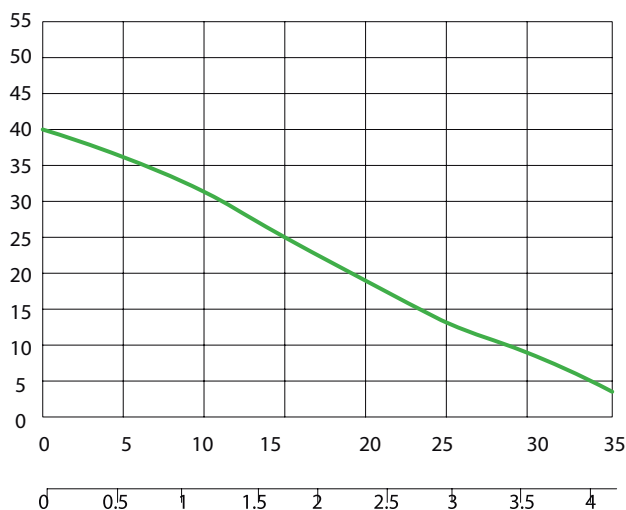
Modelo	Potencia		Voltaje	Succión/ Descarga	Flujo max.	Altura max
	Kw	HP	V	Pulgadas	lts/min	mts
EDR QB60	0,37	0,5	220	1" x 1"	36	36



Modelo	DN1	DN2	Dimensiones (mm)		
			n	h	f
EDR QB60	1"	1"	120	155	265

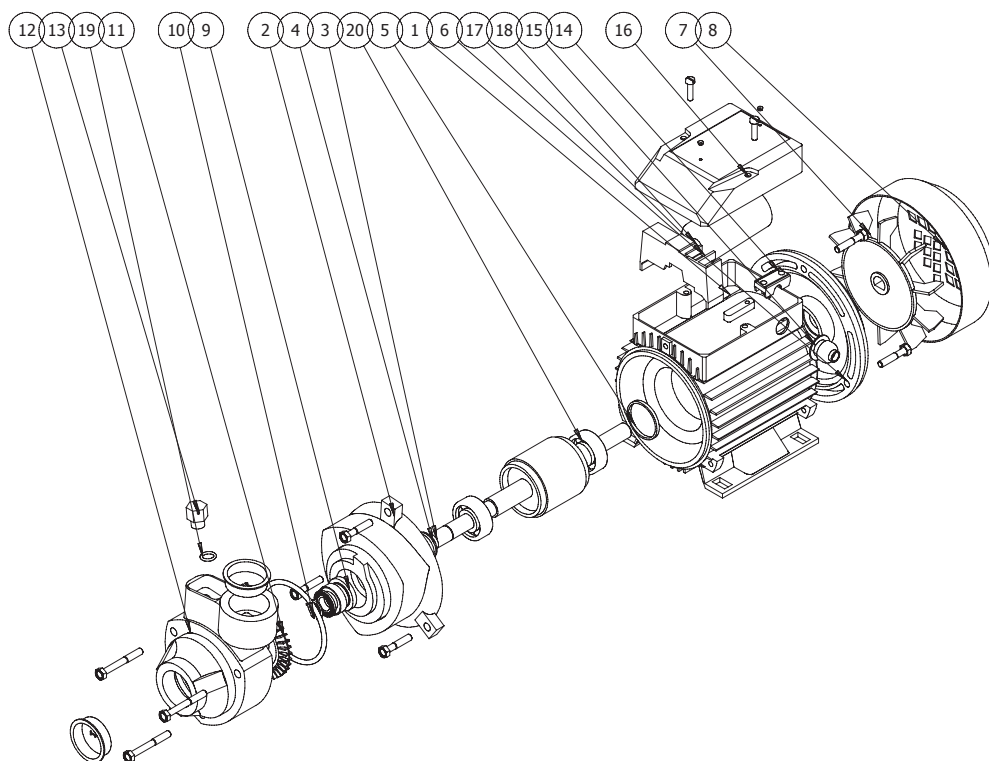
BOMBAS PERIFÉRICAS

QB60



Q	m³/h	0,3	0,6	0,9	1,2	1,5	1,8	2,1
	l/min	5	10	15	20	25	30	35
H (m)		36	31,5	24	19	14	9	4

EDRQB60



1	Cuerpo motor	11	Impulsor
2	Cubierta frontal motor	12	Cuerpo bomba
3	Rotor	13	Tapón de cebado
4	Golilla	14	Clip para cable
5	Golilla de presión	15	Prensa cable
6	Tapa terminal motor	16	Caja terminal
7	Ventilador	17	Terminal de conexiones
8	Tapa ventilador	18	Condensador
9	Sello mecánico	19	Sello golilla
10	Anillo de bloqueo	20	Rodamiento