

CAUDALIMETRO HORIZONTAL TIPO WOLTMANN

Usos:

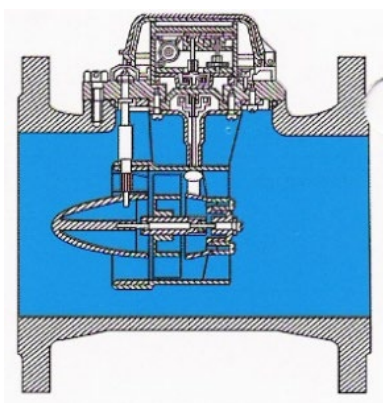
Esta tipología de caudalímetro es utilizada para contabilizar el total de agua fría o caliente consumida en aplicaciones. Gracias a este sistema, el registro se mantiene aislado de agua e impurezas, por lo que evita su corrosión y además previene el bloqueo en la turbina.

Características

- Bajas pérdidas de carga
- Gran precisión incluso a bajo caudal
- Posibilidad de instalación vertical u horizontal
- Cabezal con indicador de paso de agua
- Cumplen con normas ISO (clase B)
- Pueden suministrarse con salida de emisor de pulsos para conexión a programadores
- Desde 2" a 8" modelo AW.



Códigos	Medida	Q Nom m ³ /h
166071	2" brida din	15
166073	3" brida din	40
166074	4" brida din	60
166076	6" brida din	150
166078	8" brida din	250



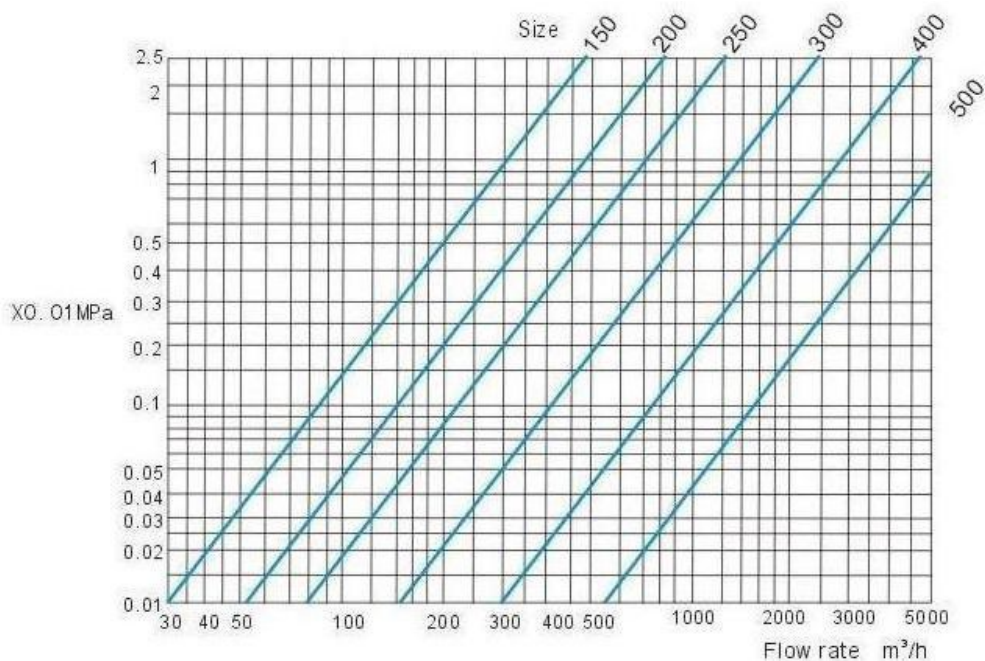
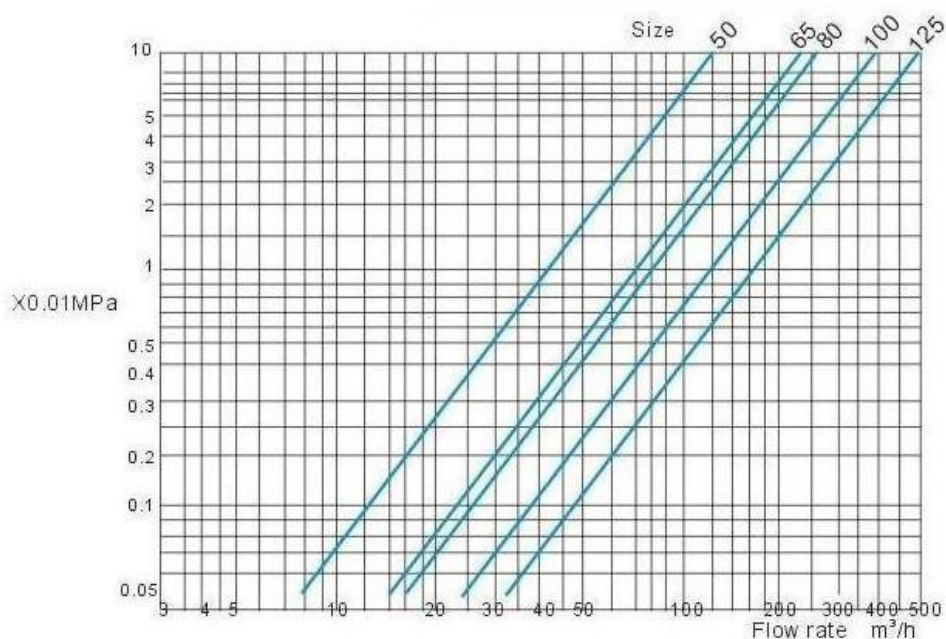
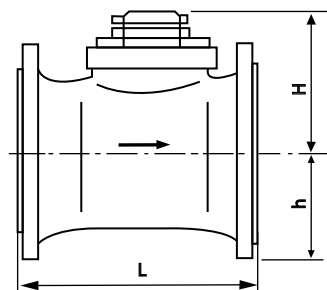
Condiciones operativas:

1. Temperatura del fluido: medidor por agua fría 0-40°C, medidor por agua caliente 0-90°C
2. Humedad: <93%
3. Presión de servicio: < 1.0 MPa
4. Caída de presión < 0.1MPa
5. El líquido debe cumplir con las normas nacionales para el agua potable.

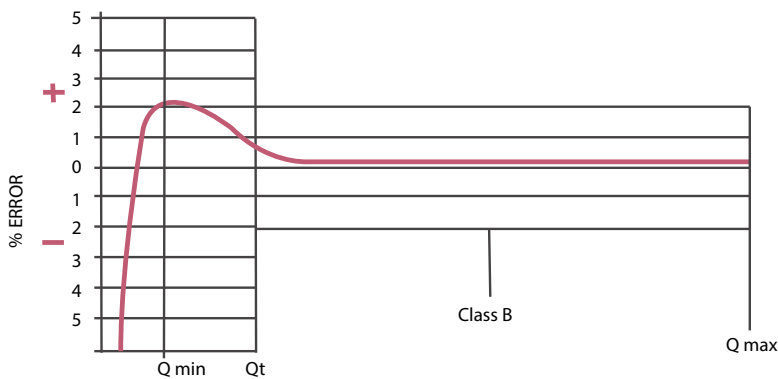


CAUDALIMETRO HORIZONTAL TIPO WOLTMANN

Tamaño



Error máximo admisible



Datos Técnicos

Modelo	Tamaño [mm]	Q ₃ /Q ₁	Q ₄ Caudal	Q ₃ Caudal	Q ₂ Caudal de	Q ₁ Caudal	Lectura	Lectura
			Maxima	Nominal	Transición	Minima		
			[m ³ /h]				[m ³]	
AW-50	50	50	50	40	1.25	0.8	0.005	999999
AW-65	65	50	60	50	1.25	1	0.005	
AW-80	80	50	78.7	63	2	1.25	0.005	
AW-100	100	50	125	100	3.2	2	0.005	
AW-125	125	50	200	100	5	3.2	0.005	
AW-150	150	50	312.5	250	8	5	0.05	999999
AW-200	200	50	500	400	12.5	8	0.05	
AW-250	250	50	737	630	20	12.5	0.5	999999
AW-300	300	50	1250	1000	32	20	0.5	



CAUDALIMETRO HORIZONTAL TIPO WOLTMANN

Modelo	Tamaño	Longitud	Anchura	Altitud	Brida de conexión ISO PN16*			Peso [kg]
	[mm]				Diámetro externo [mm]	Diámetro círculo de agujeros [mm]	Tornillo de conexión [pcs]	
AW-50	50	200	232	380	165	125	4xM16	12
AW-65	65	200	242	380	185	145	4xM16	13
AW-80	80	225	252	380	200	160	8xM16	16
AW-100	100	250	262	380	220	180	8xM16	16.4
AW-125	125	250	275	420	250	210	8xM16	20
AW-150	150	300	325	4200	285	240	8xM20	42
AW-200	200	350	352	6600	340	295	8xM20	64
AW-250	250	450	470	660	395	350	12xM20	94
AW-300	300	500	492	660	445	400	12xM20	114
AW-400	400	600	630	830	565	515	16xM24	199
AW-500	500	800	740	930	670	620	20xM24	340

Normas de bridas opcionales:

- ISO PN10
- ANSI PN150

