

CAJA DE VÁLVULA ESTÁNDAR DE 12" x 17"

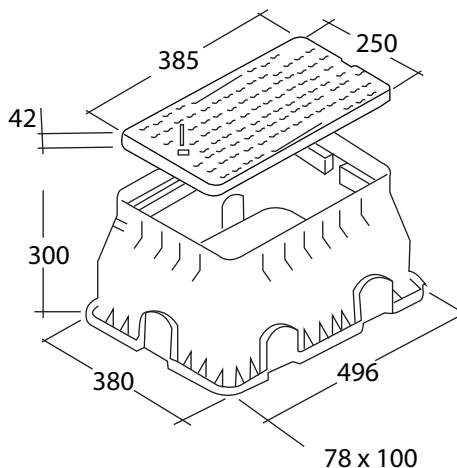
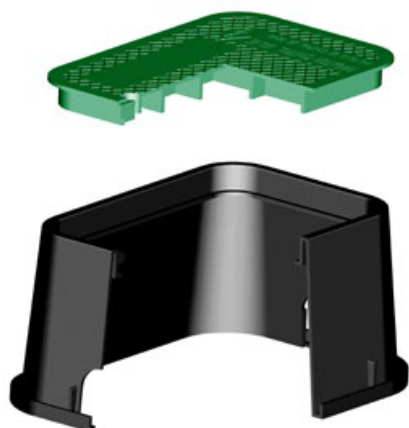


DESCRIPCIÓN

Estas cajas proporcionan protección a válvulas subterráneas e instrumentos que requieran inspección. Se utilizan en instalaciones de medidores de agua, válvulas eléctricas, riegos de áreas verdes en general, riego por goteo, construcción, entre otros.

CARACTERÍSTICAS

- Fácil instalación gracias a su material liviano, no se corroen, ni oxidan.
- No requieren mantenimiento
- Resistente a efectos climáticos
- Cuerpo de material polipropileno negro y verde, incluye tornillos de acero inox.
- Carga máxima de 700 kg
- Utilizados para instalaciones de medidores de agua



INFORMACIÓN GENERAL

CÓDIGO	MEDIDA	BASE (mm)	TAPA (mm)	ALTURA (mm)
119006	12" x 17"	390 x 525	270 x 400	300

