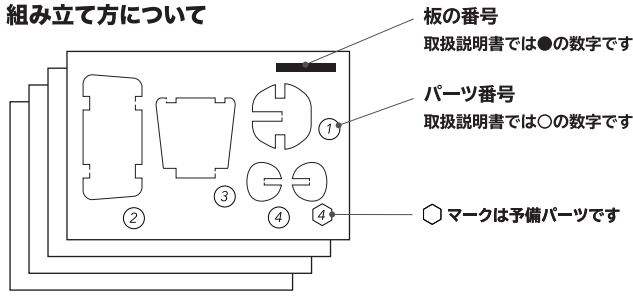


POCKET BUGS

組み立て方について



▲ ロクロクビオトシブミはオス(♂)とメス(♀)の二匹作れます。

ロクロクビオトシブミ 103 PCS

⚠️ ご注意 CAUTION!

素材(木)の特性上、パーツのはめ込み時に「かたさ・ゆるみ」が生じる場合がございます。不良品ではありませんのでご了承ください。

●本商品の対象年齢は10才以上です。●小さなパーツがありますので、小さなお子様が悪く誤って飲み込まないようにご注意ください。窒息などの恐れがございます。●組み立て時、お子様の力ではパーツのはめ込みが難しい場合、大人の方に手伝ってもらったり、紙やすりをご使用ください。また、パーツのはめ込みに「ゆるみ」が生じた場合、市販の木工用ボンドなどで補強ください。●パーツの中には尖った部分や鋭い部分がありますので、取り扱いや保管場所にご注意ください。思わぬケガをする恐れがあります。

【お問い合わせ先】

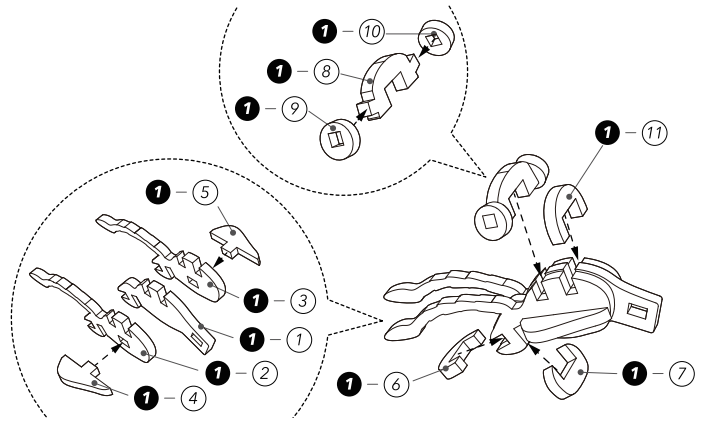
プラザクリエイトお客様センター 050-3188-0802

受付時間：平日11時～18時（土・日・祝日・夏季休業・年末年始を除く）

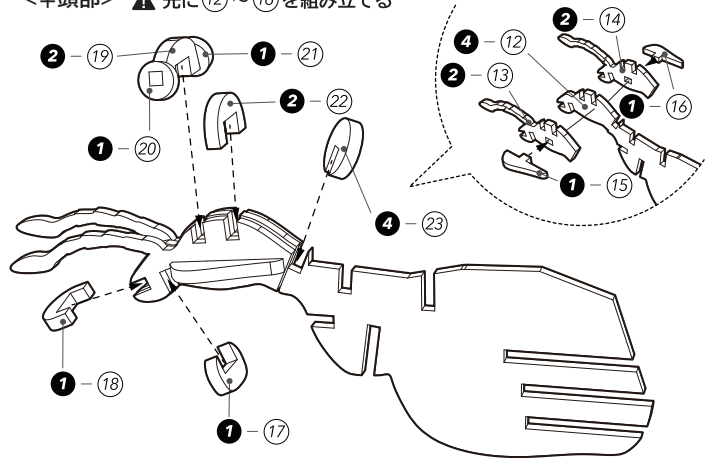
664076

1 オス(♂)とメス(♀)は同じ ●-○：板の番号-パーツ番号
組み立て方です。

<♂頭部> ▲ パーツが折れやすいので注意

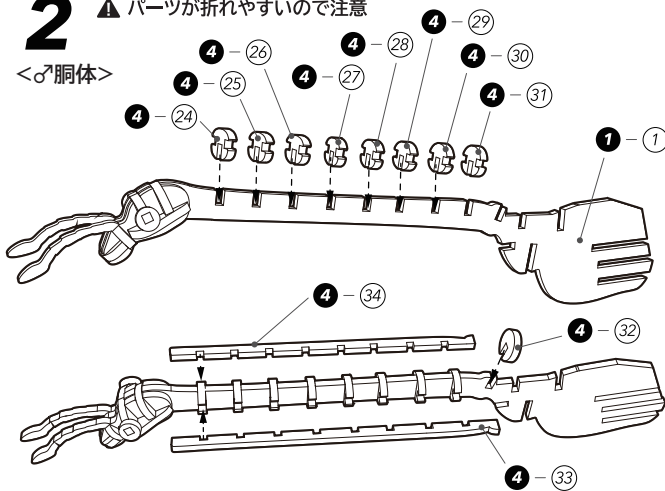


<♀頭部> ▲ 先に(12)～(16)を組み立てる



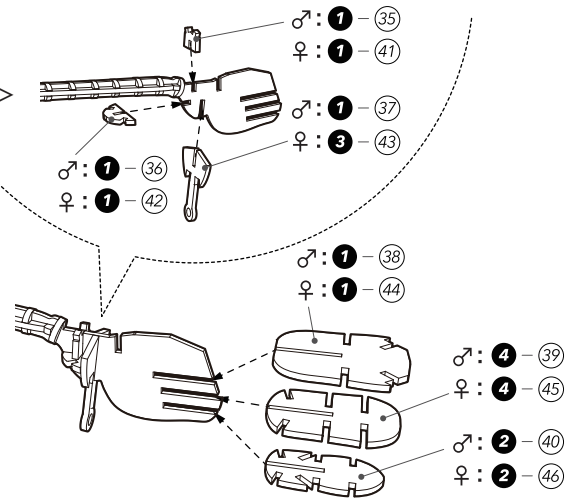
2 ▲ パーツが折れやすいので注意

<♂胴体>



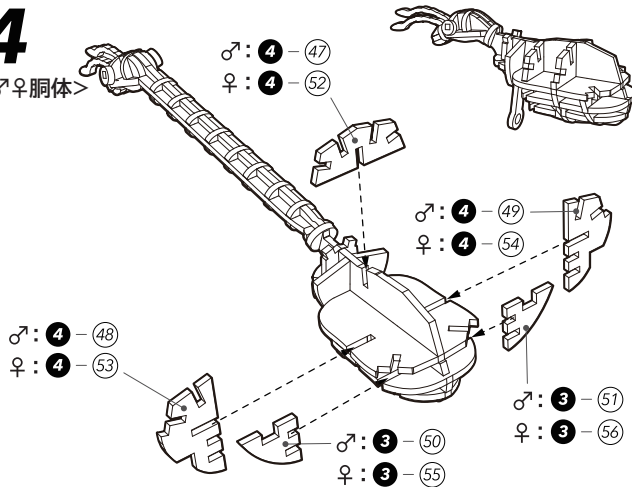
3

<♂胴体>



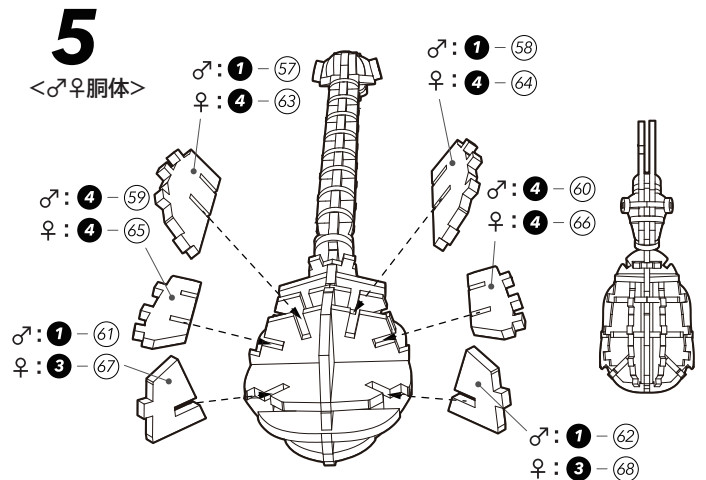
4

<♀胴体>



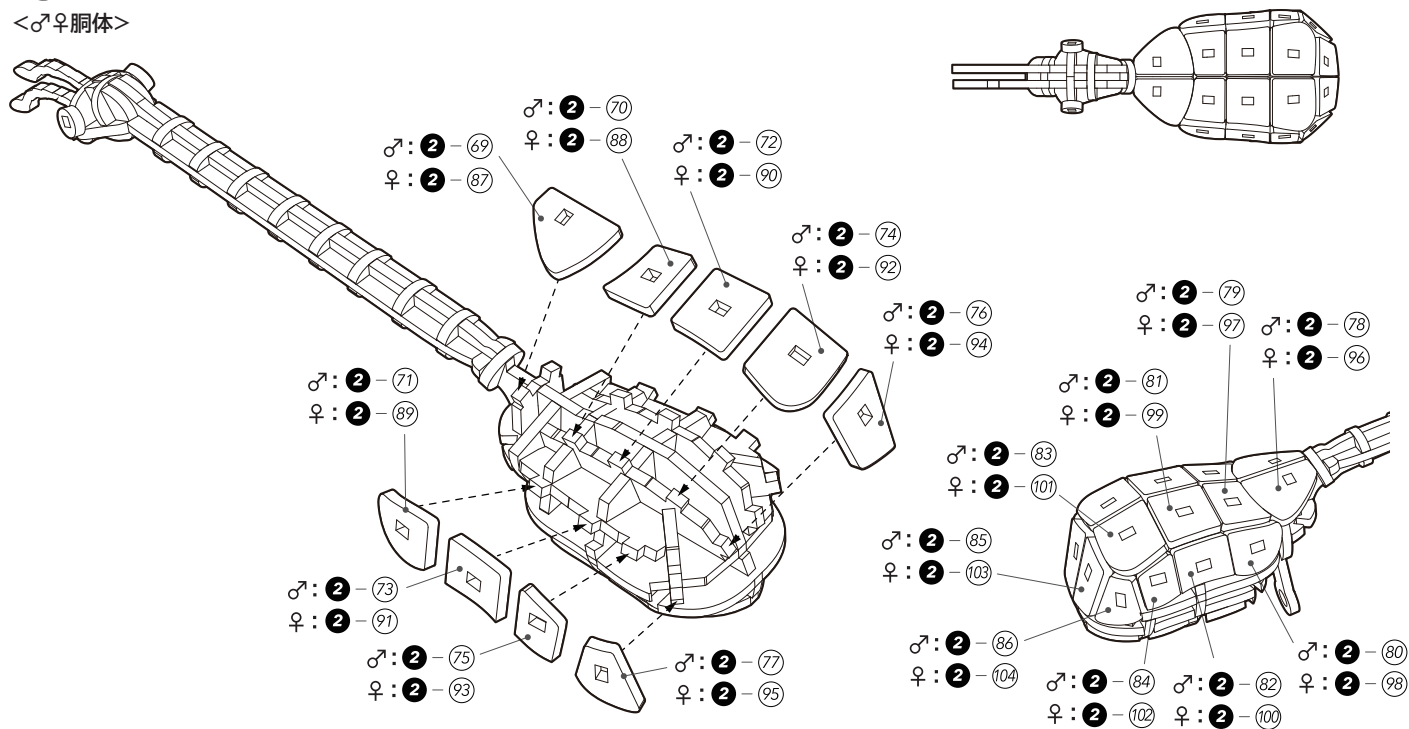
5

<♀胴体>



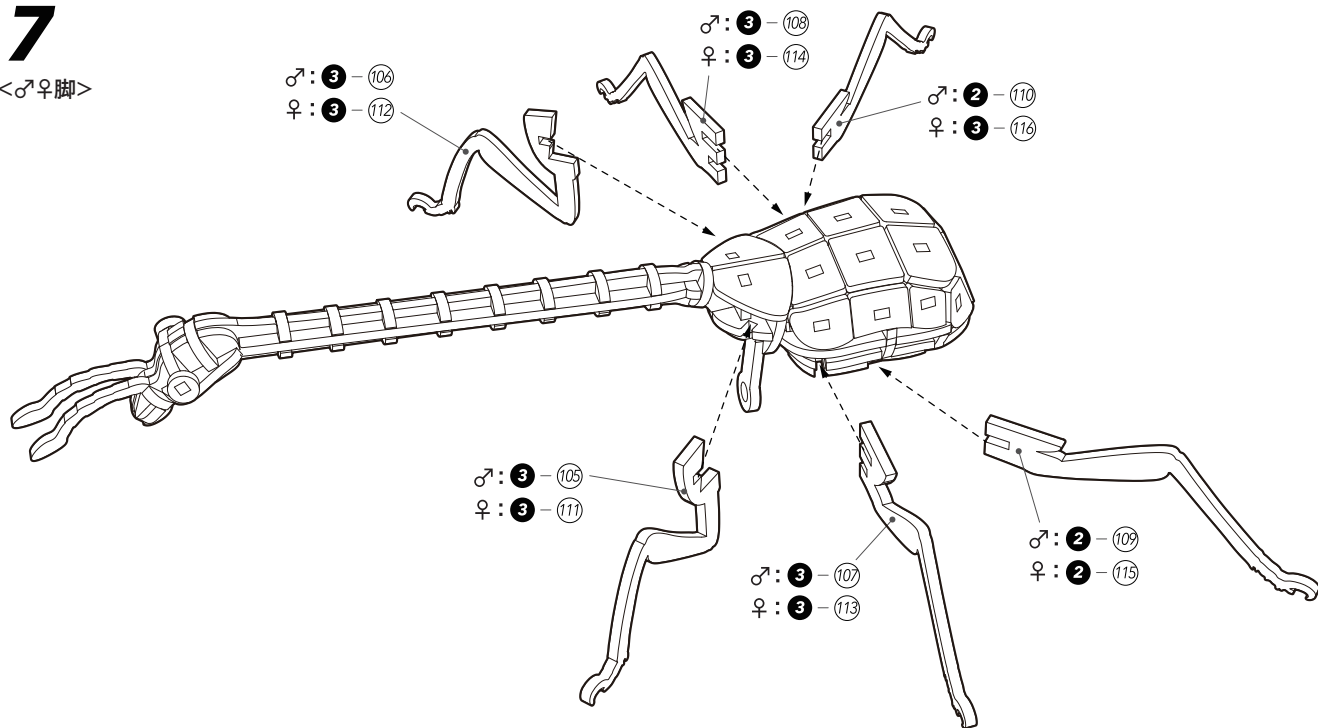
6 ▲ パーツの向きに注意 ▲ パーツが左右対称になるように組み立てる

<♂♀胴体>

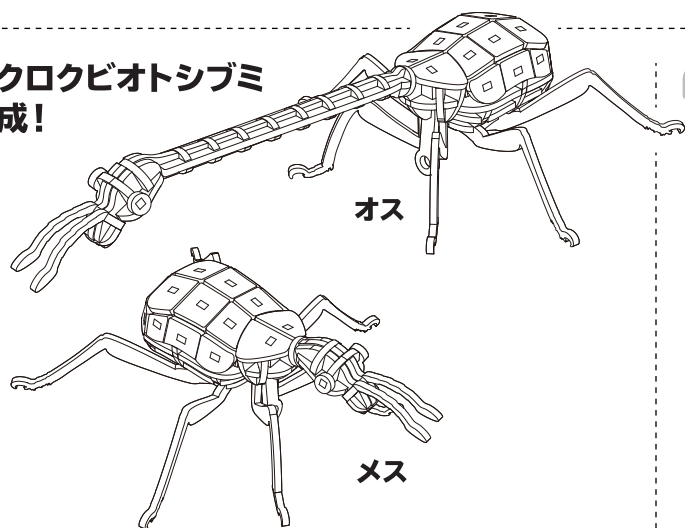


7

<♂♀脚>



ロクロクビオトシブミ
完成!



＼ 組み立てたあともまだまだ楽しめる! /
つくるんですをもっと楽しもう



つくるんです公式サイトでは、みんなの作品等、さまざまな情報をご覧いただけます。公式サイト限定の特典やキャンペーンも随時お知らせしていますので、ぜひチェックしてみてください!

<https://www.tukurundesu.com/>