



NAŠA JE PREPORUKA DA ANGAŽIRATE STRUČNOG TAPETARA ZA POSTAVLJANJE TAPETA. UKOLIKO STE SE IPAK ODLUČILI U TAJ POSAO UPUSTITI SAMI, DONOSIMO VAM NEKE SMJERNICE KOJE BI VAM MOGLE OLAKŠATI POSTAVLJANJE!



Zid na kojem ćete nanositi tapete mora biti **čist** te imati **glatku površinu**. Ukoliko postoje rupice ili druge nepravilnosti iste je potrebno sanirati prije aplikacije tapeta. Zid prethodno ne smije biti tretiran bojama na bazi ulja.

Prije nego što započnete s montažom zidnih tapeta potrebno je površinu na koju planirate aplicirati zidne tapete pripremiti nanoseći sloj dubinske impregnacije za boju, npr. KGK, koju možete kupiti u Bauhausu ili neku drugu dubinsku impregnaciju koju Vam preporučuje u trgovini bojama i lakovima. Impregnacija se dakle nanosi preko postojeće boje, te nakon što se osuši možete lijepiti zidne tapete prema uputama. Savjetujemo Vam da ovako pripremite zid bez obzira planirate li tapete postavljati sami ili ćete za to angažirati profesionalca, a kako biste osigurali Vašim novim tapetama dugovječnost.

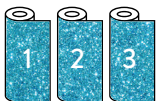
Za montažu će Vam biti potrebni: **metar, skalpel, valjak, tapetarska četka ili valjak, spužva i naravno - ljepilo.**

Tapete isporučujemo bez ljepila, tako da ćete isto trebati nabaviti sami. Potrebno Vam je univerzalno ljepilo za zidne tapete, preporučujemo neko na **vodenoj bazi.**



Prije nego što krenete s postavljanjem tapeta, obavezno pregledajte imate li sve potrebne dijelove prema priloženoj shemi ako se radi o muralu ili potreban broj rola ukoliko se radi o patternu. Također, ukoliko se radi o patternu provjerite oznake na Vašim rolama, ukoliko nisu označene znači da su sve iste, a ukoliko imate oznake (A, B ili C) tada ih morate lijepiti redom navedenim u shemi. Provjerite da tapete nemaju oštećenja.

NAKNADNE REKLAMACIJE NAKON ZAPOČETE MONTAŽE NE UVAŽAVAMO!



1. SORTIRANJE PREMA SHEMI (murali, složeni patterni)

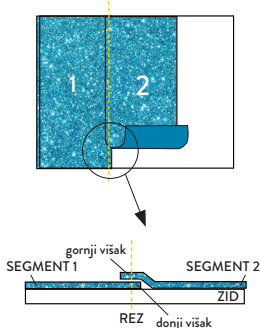
Sortirajte tapete prema shemi (rednom broju ili slovu) te krenite s pripremom prve trake. Preporuka je da krenete od lijeve prema desnoj strani.

2. LJEPILO

Nanesite tapetno ljepilo **na dio zida na koji ćete postaviti prvu tapetu**. Namažite ljepilom tapetu koju trebate postaviti. Postavite traku na svoje mjesto na zidu tako da krenete od gornje strane prema dolje. Ukoliko na vrhu ili dnu ostane viška tapete, odrežite je skalpelom. Prijedite tapetarskim valjkom ili četkom preko cijele tapete kako bi izravnali površinu i istisnuli zaostale mjehuriće zraka.

3. PAZITE NA PREKLOP!

Kod lijepljenja sljedeće tapete prema shemi morate dobro paziti na preklope. Svaka tapeta je napravljena s **2,5 cm preklopa sa svake strane**. Odnosno, prvo preklapite traku 5 cm u lijevo preko prethodne trake. Nakon toga namještajte tapetu sve dok ne postignete željeno preklapanje. Važno je dobro pregledati cijelu liniju preklopa od vrha do dna. Kod postavljanja svake sljedeće trake svakako provjerite jesu li negdje ostali mjehurići zraka te, ukoliko jesu, prolazite tapetarskom četkom ili valjkom od sredine prema rubovima kako biste istisnuli preostali zrak.



UKLANJANJE PREKLOPA

Nakon što ste postavili 2 segmenta tapete vrijeme je da uklonite preklap. Svaka tapeta ima 2,5 cm viška sa svake strane. Višak se reže istovremeno po sredini preklopa nakon što zalijepite oba segmenta na zid. Postavite ravnalo na sredinu preklopa i krenite rezati prema dolje. Nakon rezanja preklopa uklonite višak od koji je ostao. Na mjesto na zidu na kojem se nalazio višak nanesite ljepilo kako bi zalijepili tapetu natrag na svoje mjesto.

4. VIŠAK ZRAKA I LJEPILA

Nakon što ste postavili sve elemente pregledajte još jednom dobro da li je negdje ostalo zraka, te ukoliko je koristite tapetarsku četku za istiskivanje istog (od sredine prema krajevima tapeta). Ukoliko Vam ostanu tragovi ljepila, oni se lako brišu spužvom. Naše tapete su perive!

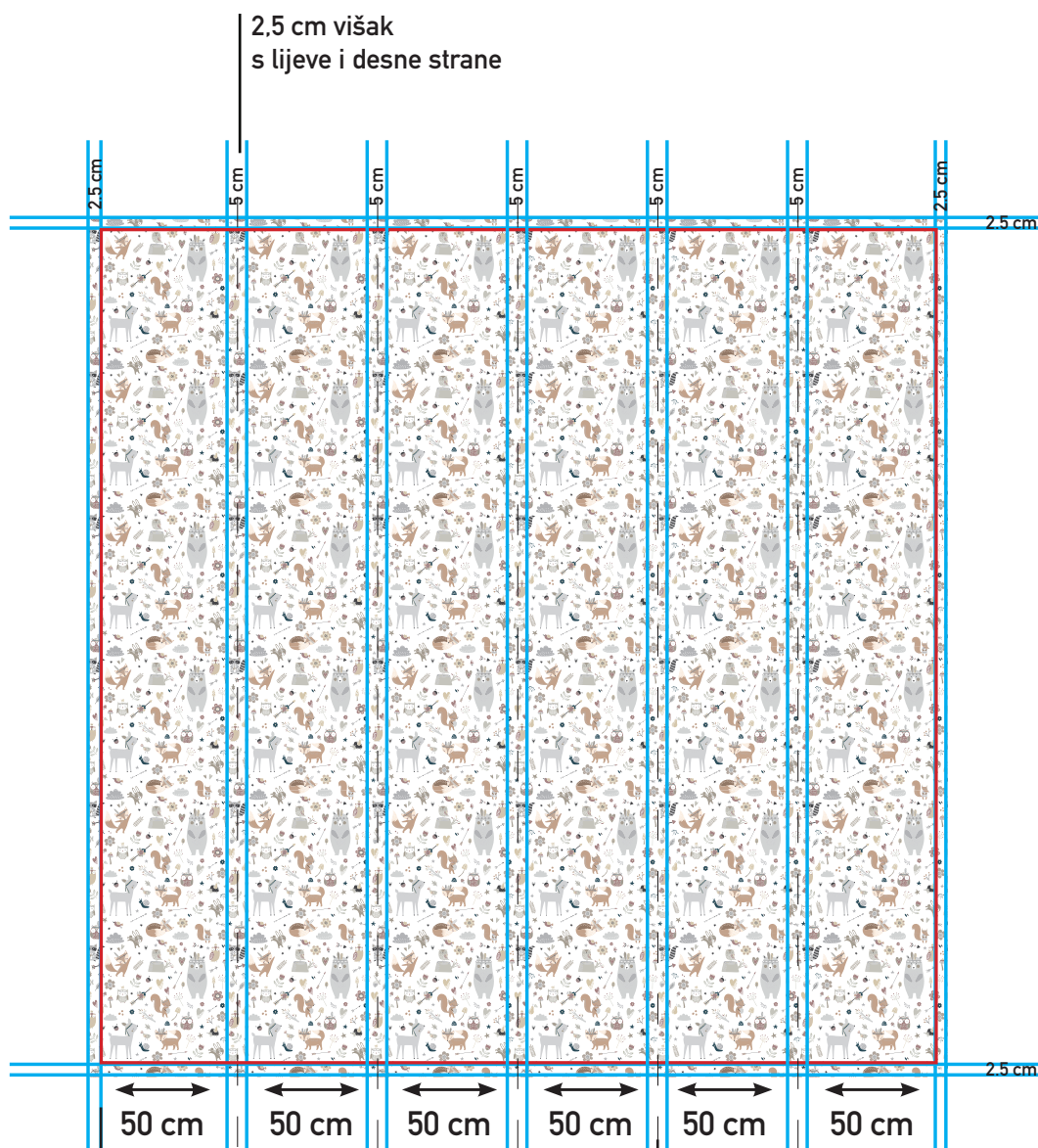
SKENIRAJTE QR KOD I POGLEDAJTE VIDEO UPUTE ZA POSTAVLJANJE TAPETA ILI POTRAŽITE VIDEO NA NAŠOJ WEB STRANICI

f www.hiaworkshop.com

Skeniraj
kod



HIA Workshop



2.5 cm višak
s lijeve i desne strane

Konačna širina segmenta
nakon odrezanog viška

Crvena linija označava
finalne dimenzije naručenog murala.

Izvan crvene linije nalazi se 2.5 cm
viška sa svake strane.

Isprekidana linija označava mjesto
na kojem trebate odrezati višak.

Višak se reže istovremeno po sredini
preklopa nakon što zalijepite oba
segmenta na zid.

Nakon rezanja uklonite višak.