

eforma

DESIGN ITALIANO

Pelle · Pelle Nabuk
Leather · Leather Nabuk

Pelle · *Leather*



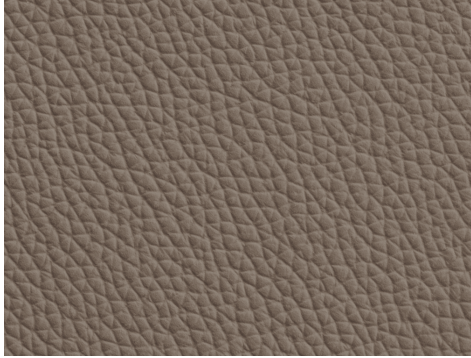
5000 BIANCO



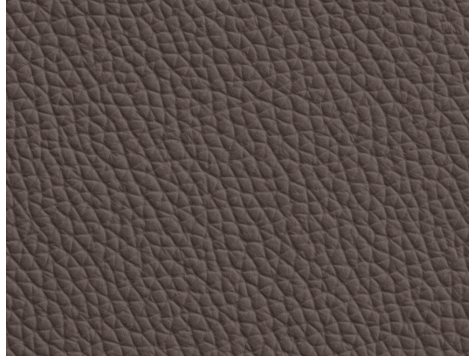
5518 LATTE



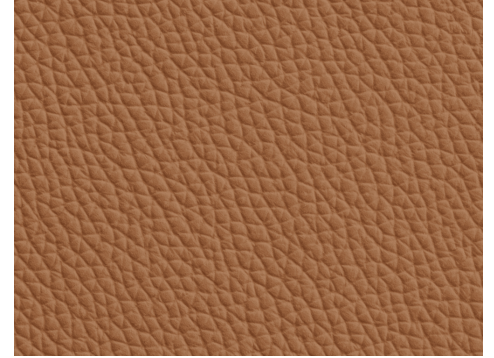
5508 AVORIO



5522 TORTORA



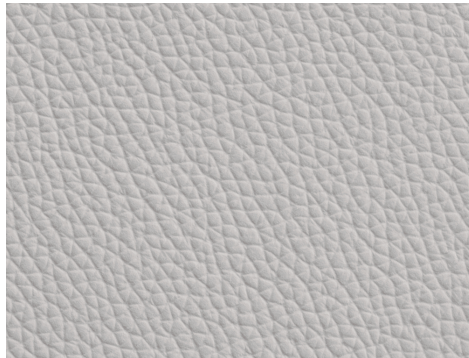
5504 FANGO



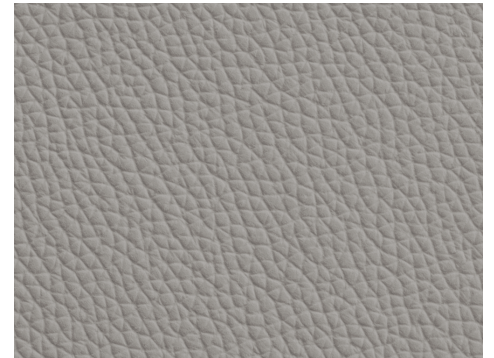
5070 NOCCIOLA



5402 GRIGIO CHIARO



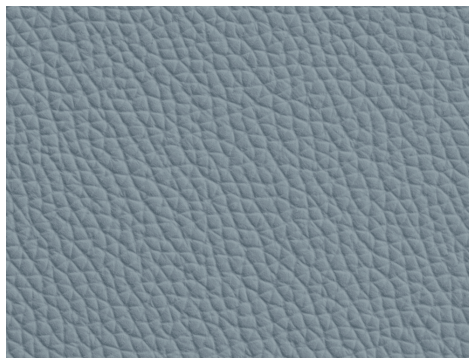
2256 GHIACCIO



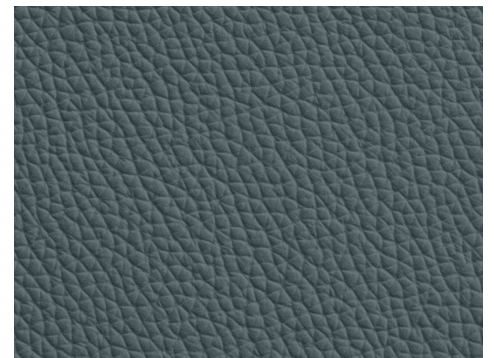
5280 CENERE



5420 GRIGIO



5416 AVIO



5428 OTTANIO

• • • • •

• • • • •

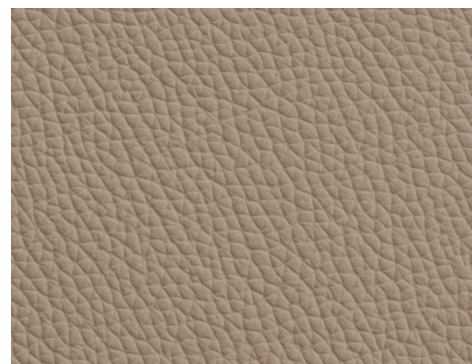
Pelle · Leather



5480 PANNA



5528 BEIGE



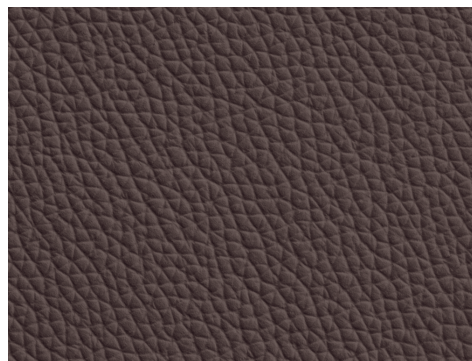
5320 BEIGE SCURO



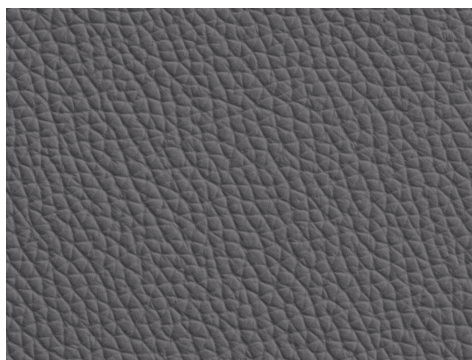
5110 TABACCO



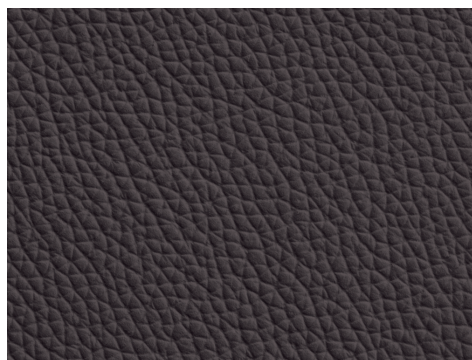
5090 MARRONE CHIARO



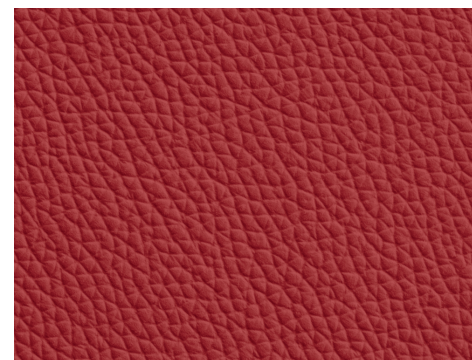
5400 MARRONE SCURO



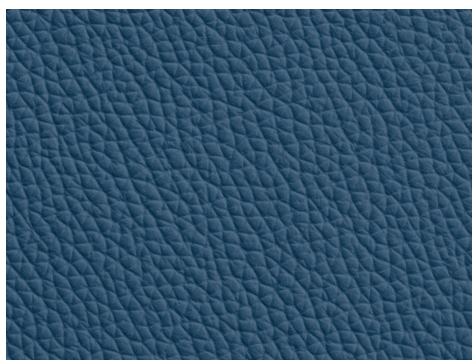
5290 GRIGIO MEDIO



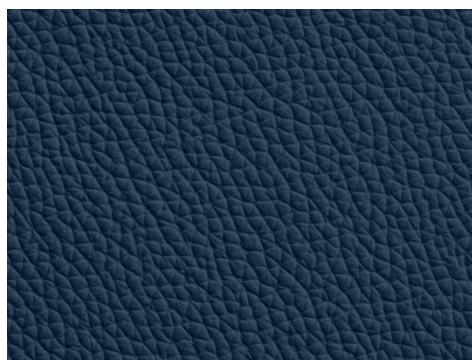
5310 ANTRACITE



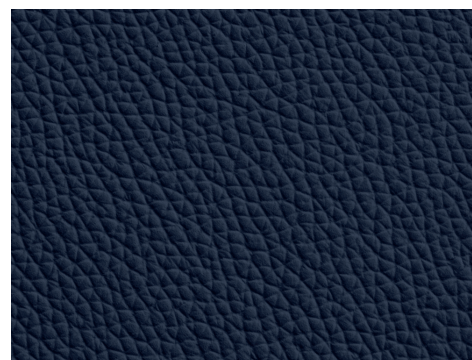
5200 ROSSO



9031 BLU



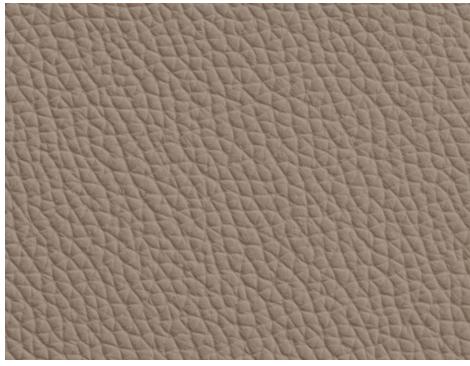
9021 OCEANO



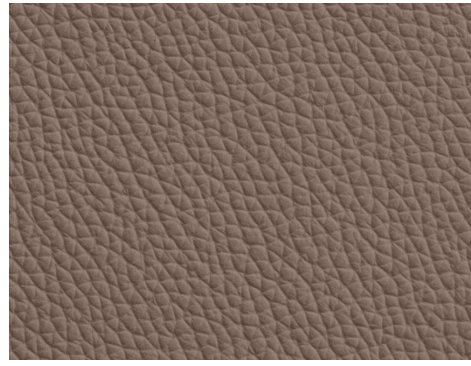
5431 BLU NOTTE



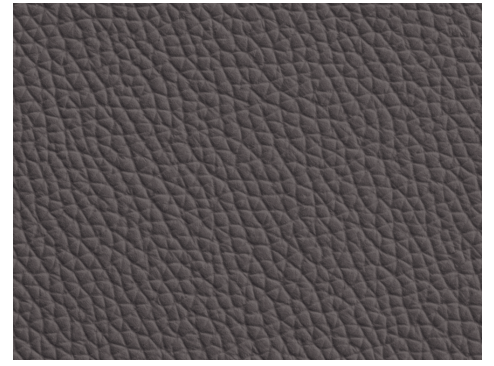
Pelle · Leather



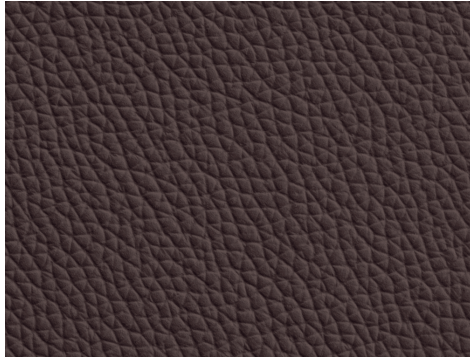
9034 CRETA



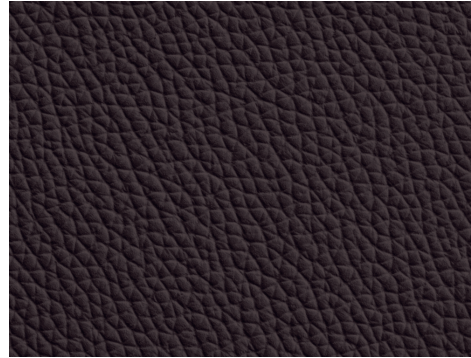
5502 AVANA



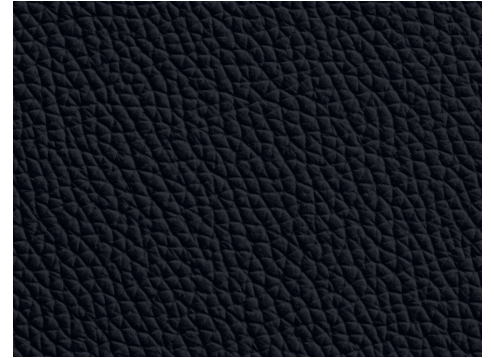
5414 MARRONE



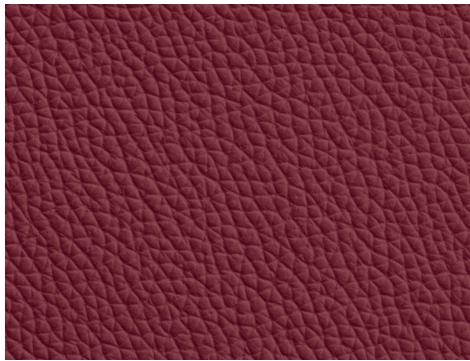
9030 CIOCCOLATO



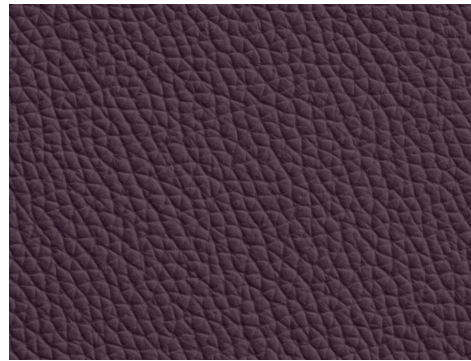
5270 TESTA DI MORO



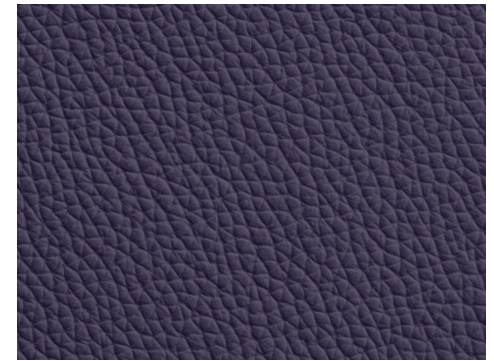
5300 NERO



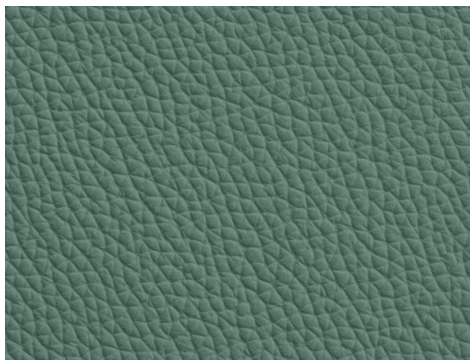
5210 BORDEAUX



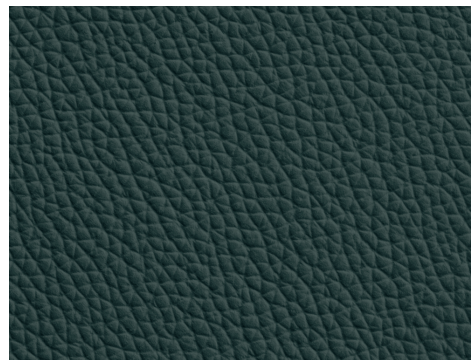
5460 MORA



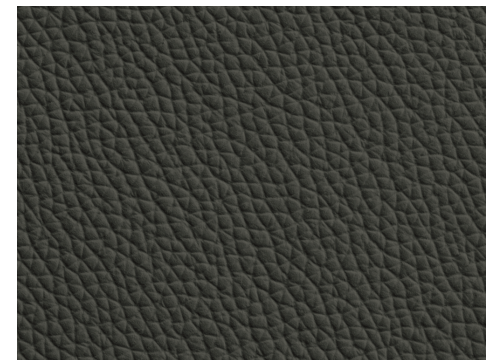
5406 VINACCIA



5120 VERDE SALVIA



5150 VERDE BOSCO



9045 MUSCHIO

•

•

•

•

•

•

•

•

•

•

•

•

Pelle Nabuk · *Leather Nabuk*



100 SABBIA



101 CONCHIGLIA



102 SEPIA



103 TERRA



110 MARRONE



105 MARRONE SCURO



104 SALVIA



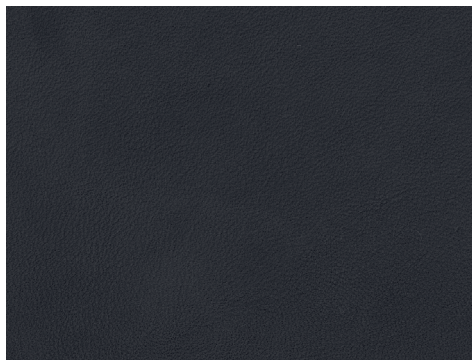
106 ORIONE



107 OCEANO



108 GRIGIO



109 ANTRACITE



SCHEDA TECNICA · TECHNICAL SHEET

Spessore <i>Thickness</i>	1,0 - 1,2 mm
Tipologia <i>Leather Types</i>	Pigmentata - Fiore Corretto - Tintura all'anilina passante in botte <i>Pigmented - Corrected Grain - Through dyeing aniline</i>
Materia prima <i>Raw Material</i>	Pelle Bovina <i>Bovine Raw hide</i>
Concia <i>Tannage</i>	Ai sali di Cromo <i>Chromium salt</i>

TEST SOLIDITÀ DEL COLORE · COLOR FASTNESS

Proprietà · <i>Property</i>	Rif. normativo · <i>Test method</i>	Prestazioni · <i>Performance</i>
Solidità del colore allo strofinio a secco - 500 cicli <i>Dry rub fastness - 500 cycles</i>	EN ISO 11640	≥ 4 Scala dei Grigi · <i>Grey Scale</i>
Solidità del colore allo strofinio a umido - 250 cicli <i>Wet rub fastness - 250 cycles</i>	EN ISO 11640	≥ 3/4 Scala dei Grigi · <i>Grey Scale</i>
Solidità del colore allo strofinio con sudore artificiale - 80 cicli <i>Artificial solution rub fastness - 80 cycles</i>	EN ISO 11640 / EN ISO 11641	≥ 3/4 Scala dei Grigi · <i>Grey Scale</i>
Solidità del colore alla luce artificiale* <i>Fastness to light*</i>	EN ISO 105-B02 (Met. 3)	≥ 5 Scala dei Blu · <i>Blue Scale</i>

TEST FISICI · PHYSICAL CHARACTERISTICS

Proprietà · <i>Property</i>	Rif. normativo · <i>Test method</i>	Prestazioni · <i>Performance</i>
Adesione della rifinitura a secco <i>Adhesion of finish dry</i>	EN ISO 11644	≥ 2 N/10 mm
Carico di strappo <i>Tear strenght</i>	EN ISO 3377-1	≥ 20 N
Resistenza alla flessione, 50.000 cicli <i>Flex resistance, 50.000 cycles</i>	EN ISO 5402-1	Nessuna rottura · <i>No cracks</i>

Test di infiammabilità · *Flammability tests*: EN 1021-1, EN 1021-2, B55852:Source 0, B55852:Source 1, Cal TB117, NFPA 260/UFAC*

L'articolo è realizzato nel rispetto della direttiva REACH · *Our leather is processed in conformity with REACH regulation*

* Test eseguiti periodicamente sui campioni di pellame secondo il piano di audit annuale. Il processo di produzione standard garantisce la conformità al requisito.
The tests are performed periodically on the leather samples in accordance to the annual audit plan. The standardized production process ensures the conformance to the requirement.

PULIZIA E MANUTENZIONE · CLEANING AND MAINTANANCE



Evitare la luce diretta del sole
Avoid placing leather in direct sun



Eventuali macchie si possono eliminare usando un panno inumidito con acqua e sapone neutro
Spots can be washed off using a lightly damp cloth with mild soap



Evitare l'esposizione a fonti di calore
Keep the leather away from heat sources



Asciugare immediatamente dopo il trattamento
Dry immediately after the treatment



Spolverare regolarmente la pelle con un panno morbido ed asciutto
Dust regularly with a soft and dry cloth



Non strofinare, ma tamponare delicatamente dai bordi al centro della macchia
Do not rub. Use a circular motion working toward the centre of the stain

Pelle Nabuk · Leather Nabuk

SCHEDA TECNICA · TECHNICAL SHEET

Pelle bovina ai sali di cromo <i>Chromium salt bovine raw hide</i>	
Nabuk <i>Nabuk</i>	Tintura all'anilina passante in botte <i>Through dyeing aniline</i>
Spessore <i>Thickness</i>	1.2 - 1.4 mm

TEST SOLIDITÀ DEL COLORE · COLOR FASTNESS

Proprietà · <i>Property</i>	Norma · <i>Test method</i>	Prestazioni · <i>Performance</i>
Solidità del colore allo strofinio a secco - 50 cicli <i>Dry rub fastness - 50 cycles</i>	UNI EN ISO 11640	≥ 3 Scala dei Grigi · <i>Grey Scale</i>
Solidità del colore allo strofinio a umido - 20 cicli <i>Wet rub fastness - 20 cycles</i>	UNI EN ISO 11640	≥ 2 Scala dei Grigi · <i>Grey Scale</i>
Solidità del colore allo strofinio con sudore alcalino - 20 cicli <i>Alkaline solution rub fastness - 20 cycles</i>	UNI EN ISO 11640 / EN ISO 11641	≥ 2 Scala dei Grigi · <i>Grey Scale</i>
Solidità del colore alla luce artificiale <i>Light fastness</i>	UNI EN ISO 105-B02 (Met. 3)	≥ 2/3 Scala dei Blu · <i>Blue Scale</i>

TEST FISICI · PHYSICAL CHARACTERISTICS

Proprietà · <i>Property</i>	Norma · <i>Test method</i>	Prestazioni · <i>Performance</i>
Carico di strappo <i>Tear strenght</i>	UNI EN ISO 3377-1	≥ 20 N

Test di infiammabilità · *Flammability tests*: EN 1021-1, EN 1021-2, B55852:Source 0, B55852:Source 1, Cal TB117, NFPA 260/UFAC*

L'articolo è realizzato nel rispetto della direttiva REACH · *Our leather is processed in conformity with REACH regulation*

* Test eseguiti periodicamente sui campioni di pellame secondo il piano di audit annuale. Il processo di produzione standard garantisce la conformità al requisito.
The tests are performed periodically on the leather samples in accordance to the annual audit plan. The standardized production process ensures the conformance to the requirement.

PULIZIA E MANUTENZIONE · CLEANING AND MAINTANANCE



Evitare la luce diretta del sole
Avoid placing leather in direct sun



Evitare l'esposizione a fonti di calore
Keep the leather away from heat sources



Spolverare regolarmente la pelle con un panno morbido ed asciutto
Dust regularly with a soft and dry cloth

