

HD Sheldon & Company, Inc.



Conectores para gas,
accesorios y productos
para gastronomía Dormont

HD Sheldon & Company
143 West 29th Street, Nueva York, NY 10001 EE. UU.
Teléfono: 212-924-6920 • Fax: 212-627-1759
Correo electrónico: sales@hdsheldon.com

HDS **H.D. Sheldon & Co.**
AL SERVICIO DE LOS MERCADOS
INTERNACIONALES DESDE 1944

ÍNDICE

Conectores para gas, accesorios, productos para gastronomía	1
Conectores para gas de acero inoxidable trenzado con revestimiento de PVC y conjuntos.....	2
Conectores para gas de acero inoxidable sin trenzar con revestimiento de PVC y conjuntos	3
Conectores para gas de acero inoxidable con revestimiento de PVC y sin revestimiento	4
Accesorios para conectores para gas	5
Otros productos para gastronomía	6

Visite Dormont.com para obtener más información sobre los productos Dormont para aplicaciones gastronómicas de gas. Para conocer los productos y sistemas relacionados con las aplicaciones gastronómicas de agua, como productos para tuberías y de filtración de agua, visite Foodservice.Watts.com.

Conectores para gas, accesorios, productos para gastronomía



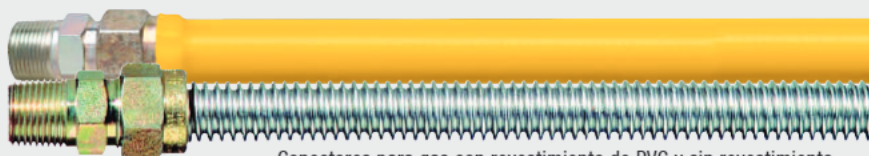
HD Sheldon ofrece una amplia variedad de conectores para gas y accesorios relacionados de primera categoría fabricados por Dormont Manufacturing para contribuir a garantizar las condiciones más seguras posibles en cocinas de uso comercial. Estos y otros productos que Dormont ofrece para aplicaciones gastronómicas están diseñados para incrementar la productividad y la eficiencia en las operaciones de cocina.



Conectores para gas trenzados con revestimiento de PVC con desconexión rápida



Conectores para gas con revestimiento de PVC con desconexión rápida



Conectores para gas con revestimiento de PVC y sin revestimiento



Accesorios para conectores para gas



Productos gastronómicos para agua



Los conectores para gas comerciales Dormont y los componentes del sistema de seguridad cuentan con el respaldo de una garantía limitada de por vida. Ofrecemos una garantía durante la vida útil del aparato al que se los conecte originalmente.



Conjuntos de conectores para gas de acero inoxidable trenzado con revestimiento de PVC amarillo



Estos conjuntos de sistema de seguridad Dormont incluyen un conector para gas corrugado de acero inoxidable trenzado revestido con polivinilo antimicrobiano amarillo, Stress Guard®, acoplamientos de giro en múltiples direcciones, desconexión rápida, válvula de paso completo, dispositivo de sujeción y codos macho-hembra a 90°.



Número de pieza	Dimensiones	36"	48"	60"	72"
1650YKITB	Diám. ext. 5/8" (diám. int. 1/2")	217,48	228,09	260,98	291,75
1675YKITB	Diám. ext. 1" (diám. int. 3/4")	289,63	310,84	358,58	386,17
16100YKITB	Diám. ext. 1 1/4" (diám. int. 1")	358,58	391,47	454,07	478,47
16125YKITB	Diám. ext. 1 1/2" (diám. int. 1 1/4")	577,13	634,42	700,19	761,73

Todos los precios que figuran en este catálogo se indican en dólares estadounidenses.

Conectores para gas de acero inoxidable trenzado con revestimiento de PVC amarillo y desconexión rápida

Los conectores para gas corrugados de acero inoxidable trenzado Dormont incluidos en el conjunto también pueden comprarse por separado. Revestidos en polivinilo antimicrobiano amarillo y equipados con acoplamientos de giro en múltiples direcciones, incluyen desconexión rápida y codo.



NOTA: Los sistemas de seguridad no están diseñados para el uso en temperaturas inferiores a los 0 °C (32 °F) y deben usarse exclusivamente en interiores.

Número de pieza	Dimensiones	36"	48"	60"	72"
1650BYQB	Diám. ext. 5/8" (diám. int. 1/2")	184,60	199,45	232,34	258,86
1675BYQB	Diám. ext. 1" (diám. int. 3/4")	254,62	283,26	327,82	355,40
16100BYQB	Diám. ext. 1 1/4" (diám. int. 1")	320,39	356,46	406,32	445,58
16125BYQB	Diám. ext. 1 1/2" (diám. int. 1 1/4")	509,23	565,46	626,99	693,83

Certificaciones y aprobaciones del diseño



ANSI Z21.69/CSA 6.16 Conectores metálicos para aparatos a gas portátiles
ANSI Z21.41/CSA 6.9 Dispositivos de desconexión rápida para el uso con gas como combustible
ANSI Z21.15/CSA 9.1 Válvulas de gas de operación manual

NSF/ANSI 169 Equipos y dispositivos gastronómicos de finalidad especial

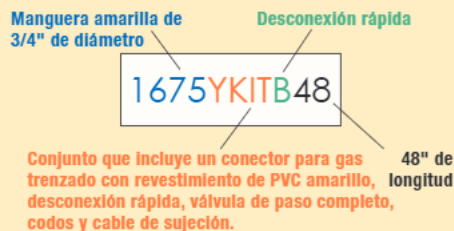
CÓMO REALIZAR EL PEDIDO

Para efectuar pedidos de productos Dormont, cree un código de pedido de acuerdo con los números de pieza y las especificaciones proporcionados en las tablas.

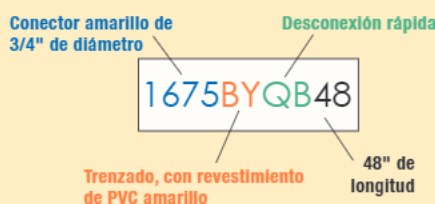
En el ejemplo A, 1675YKITB48 hace referencia a un conjunto de conector para gas que incluye un conector para gas de 3/4" de diámetro y 48" de longitud, desconexión rápida, válvula de paso completo, dos codos y un dispositivo de sujeción. Para incluir un sistema de posicionamiento Safety-Set®, agregue PS al final del número del conjunto de piezas.

En el ejemplo B, 1675BYQB48 hace referencia a un conector para gas trenzado de 3/4" de diámetro y 48" de longitud con revestimiento de PVC, desconexión rápida y un codo.

Ejemplo A:



Ejemplo B:



EXPLICACIONES SOBRE LOS NÚMEROS DE PIEZA

1650	DIÁM. 1/2" (del conector para gas)
1675	DIÁM. 3/4" (del conector para gas)
16100	DIÁM. 1" (del conector para gas)
16125	DIÁM. 1 1/2" (del conector para gas)
YKIT	Conector para gas trenzado con revestimiento amarillo y componentes
B	Desconexión rápida (cuando no está incluida en el conjunto)
BY	Conector para gas trenzado con revestimiento amarillo (no incluido en el conjunto)
QB	Desconexión rápida (cuando no está incluida en el conjunto)
24	Conector para gas de 24" de longitud
36	Conector para gas de 36" de longitud
48	Conector para gas de 48" de longitud
60	Conector para gas de 60" de longitud
72	Conector para gas de 72" de longitud
PS	Sistema de posicionamiento Safety-Set



Conjuntos de conectores para gas de acero inoxidable con revestimiento de PVC amarillo con desconexión rápida SnapFast®



Los conjuntos de conectores para gas corrugados sin trenzar de acero inoxidable Dormont poseen un conector con revestimiento de polivinilo antimicrobiano amarillo con acoplamientos de campana y adaptadores de alta calidad, el sistema de desconexión rápida con una mano SnapFast®, una válvula de paso completo, dispositivo de sujeción y codos.

Número de pieza	Dimensiones	36"	48"	60"	72"
3850KIT	Diám. ext. 5/8" (diám. int. 1/2")	148,53	161,11	169,16	175,94
4875KIT	Diám. ext. 1" (diám. int. 3/4")	236,60	251,98	261,14	275,48
58100KIT	Diám. ext. 1 1/4" (diám. int. 1")	316,28	331,29	350,32	369,19
68125KIT	Diám. ext. 1 1/2" (diám. int. 1 1/4")	516,68	536,60	555,24	572,91



Conectores para gas de acero inoxidable con revestimiento de PVC amarillo y desconexión rápida SnapFast

Los mismos conectores para gas corrugados de acero inoxidable sin trenzar con revestimiento de polivinilo Dormont incluidos en los conjuntos (arriba) están a la venta por separado con el sistema de desconexión rápida con una mano SnapFast®.



Número de pieza	Dimensiones	36"	48"	60"	72"
3850PQ	Macho (hierro) de 1/2" x desconexión rápida de 1/2"	100,19	107,86	114,55	121,23
4875PQ	Macho (hierro) de 3/4" x desconexión rápida de 3/4"	183,58	196,55	204,59	218,91
58100PQ	Macho (hierro) de 1" x desconexión rápida de 1"	250,29	262,89	285,39	304,28
68125PQ	Macho (hierro) de 1 1/4" x desconexión rápida de 1 1/4"	430,62	448,15	465,78	483,31

EXPLICACIÓN DE LOS NÚMEROS DE PIEZA Y PEDIDOS

Las tablas de explicaciones sobre los números de pieza de las páginas 2 y 3 lo ayudarán a comprender el código de pedido utilizado para comprar conectores para gas y sistemas Dormont.

A lo largo de los años, los sistemas de seguridad para conectores para gas Dormont se han utilizado como soluciones para las aplicaciones más habituales en cocinas.

EXPLICACIONES SOBRE LOS NÚMEROS DE PIEZA

3850	Diám. ext. 5/8", diám. int. 1/4", con revestimiento de PVC
4875	Diám. ext. 1", diám. int. 3/4", con revestimiento de PVC
58100	Diám. ext. 1 1/4", diám. int. 1", con revestimiento de PVC
68125	Diám. ext. 1 1/2", diám. int. 1 1/4", con revestimiento de PVC
KIT	Conector para gas y componentes
P	Con revestimiento de PVC
Q	Con desconexión rápida SnapFast®
24	Conector para gas de 24" de longitud
36	Conector para gas de 36" de longitud
48	Conector para gas de 48" de longitud
60	Conector para gas de 60" de longitud
72	Conector para gas de 72" de longitud
PS	Sistema de posicionamiento Safety-Set

Todos los precios que figuran en este catálogo se indican en dólares estadounidenses.

Conectores para gas de acero inoxidable con revestimiento de PVC y sin revestimiento

Los conectores para gas corrugados de acero inoxidable con acoplamientos de campana y adaptadores están disponibles tanto sin revestimiento como con revestimiento de PVC amarillo. Estos conectores están fabricados en acero inoxidable 304 que es al mismo tiempo duradero y resistente a la corrosión. El diseño No Neck® de Dormont aumenta la flexibilidad del conector para reducir el peligro que implica la aparición de grietas. Los acoplamientos de campana de alta calidad crean un sello metal con metal para garantizar la integridad en aplicaciones críticas.

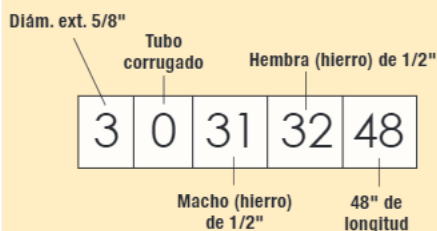
EXPLICACIONES SOBRE LOS NÚMEROS DE PIEZA Y PEDIDOS

EXPLICACIONES SOBRE LOS NÚMEROS DE PIEZA

1	Diám.: diám. ext. 3/8" (diám. int. 1/4")
2	Diám.: diám. ext. 1/2" (diám. int. 3/8")
3	Diám.: diám. ext. 5/8" (diám. int. 1/2")
4	Diám.: diám. ext. 1" (diám. int. 3/4")
5	Diám.: diám. ext. 1 1/4" (diám. int. 1")
6	Diám.: diám. ext. 1 1/2" (diám. int. 1 1/4")
0	Corrugado (sin revestimiento)
8	Con revestimiento de PVC, corrugado
21	Macho (hierro) de 3/8" (hembra roscada [hierro] de 1/4")
22	Hembra (hierro) de 3/8"
31	Macho (hierro) de 1/2" (hembra roscada de 3/8")
32	Hembra (hierro) de 1/2"
41	Macho (hierro) de 3/4" (hembra roscada [hierro] de 1/2")
42	Hembra (hierro) de 3/4"
51	Macho (hierro) de 1/2" (hembra roscada de 3/4")
52	Hembra (hierro) de 1"
61	Macho (hierro) de 1 1/4" (hembra roscada [hierro] de 1")
62	Hembra (hierro) de 1 1/4"
24	Conector para gas de 24" de longitud
36	Conector para gas de 36" de longitud
48	Conector para gas de 48" de longitud
60	Conector para gas de 60" de longitud
72	Conector para gas de 72" de longitud
PS	Sistema de posicionamiento Safety-Set

El ejemplo de pedido que se muestra aquí (30313248) hace referencia a un conector para gas corrugado sin revestimiento de 48 pulgadas de longitud con un diámetro externo de 5/8" con acoplamientos macho (hierro) de 1/2" y hembra (hierro) de 1/2".

Ejemplo C:



Certificaciones y aprobaciones del diseño

ANSI Z21.24/CSA 6.10 Conectores para aparatos a gas ANSI Z21.75/CSA 6.27 Conectores para aparatos a gas para exteriores y casas prefabricadas



Conectores para gas de acero inoxidable con revestimiento de PVC amarillo antimicrobiano

Número de pieza	Acoplamiento	36"	48"	60"	72"
SERIE 60: diám. ext. 1 1/2" (diám. int. 1 1/4")					
68-6162-	Acoplamientos macho x hembra de 1 1/4", con revestimiento de PVC	152,46	172,86	190,76	208,63
SERIE 50: diám. ext. 1 1/4" (diám. int. 1")					
58-5152-	Acoplamientos macho x hembra de 1", con revestimiento de PVC	116,98	129,83	148,11	163,93
SERIE 40: diám. ext. 1" (diám. int. 3/4")					
48-4142-	Acoplamientos macho x hembra de 3/4", con revestimiento de PVC	85,61	98,99	107,22	121,85
SERIE 30: diám. ext. 5/8" (diám. int. 1/2")					
38-3132-	Macho (hierro) de 1/2" x hembra (hierro) de 1/2", con revestimiento de PVC	28,10	36,01	42,95	49,86
38-4142-	Macho (hierro) de 3/4" x hembra (hierro) de 3/4", con revestimiento de PVC	28,10	36,01	42,95	49,86
SERIE 20: diám. ext. 1/2" (diám. int. 3/8")					
28-2121-	Macho (hierro) de 3/8" x macho (hierro) de 3/8", con revestimiento de PVC	27,73	33,71	41,34	47,11
28-3131-	Macho (hierro) de 1/2" x macho (hierro) de 1/2", con revestimiento de PVC	27,73	33,71	41,34	47,11



Conectores para gas de acero inoxidable sin revestimiento

Número de pieza	Acoplamiento	36"	48"	60"	72"
SERIE 60: diám. ext. 1 1/2" (diám. int. 1 1/4")					
60-6162-	Acoplamientos macho x hembra de 1 1/4", sin revestimiento	145,91	159,79	176,26	192,67
SERIE 50: diám. ext. 1 1/4" (diám. int. 1")					
50-5152-	Acoplamientos macho x hembra de 1", sin revestimiento	109,49	120,89	137,58	155,37
SERIE 40: diám. ext. 1" (diám. int. 3/4")					
40-4142-	Acoplamientos macho x hembra de 3/4", sin revestimiento	77,38	89,33	95,94	109,67
SERIE 30: diám. ext. 5/8" (diám. int. 1/2")					
30-3131-	Macho (hierro) de 1/2" x macho (hierro) de 1/2", sin revestimiento	18,57	23,67	28,31	32,85
30-4141-	Macho (hierro) de 3/4" x macho (hierro) de 3/4", sin revestimiento	18,57	23,67	28,31	35,85
30-3232-	Hembra (hierro) de 1/2" x hembra (hierro) de 1/2", sin revestimiento	18,57	23,67	28,31	32,85
30-4242-	Hembra (hierro) de 3/4" x hembra (hierro) de 3/4", sin revestimiento	18,57	23,67	28,31	32,85
30-3132-	Macho (hierro) de 1/2" x hembra (hierro) de 1/2", sin revestimiento	18,57	23,67	28,31	32,85
30-4142-	Macho (hierro) de 3/4" x hembra (hierro) de 3/4", sin revestimiento	18,57	23,67	28,31	32,85
SERIE 20: diám. ext. 1/2" (diám. int. 3/8")					
20-2121-	Macho (hierro) de 3/8" x hembra (hierro) de 3/8", sin revestimiento	18,39	22,23	27,32	31,10
20-3131-	Macho (hierro) de 1/2" x macho (hierro) de 1/2", sin revestimiento	18,39	22,23	27,32	31,10
20-2222-	Hembra (hierro) de 3/8" x hembra (hierro) de 3/8", sin revestimiento	18,39	22,23	27,32	31,10
20-3232-	Hembra (hierro) de 1/2" x hembra (hierro) de 1/2", sin revestimiento	18,39	22,23	27,32	31,10
20-2122-	Macho (hierro) de 3/8" x hembra (hierro) de 3/8", sin revestimiento	18,39	22,23	27,32	31,10
20-4142-	Macho (hierro) de 3/4" x hembra (hierro) de 3/4", sin revestimiento	18,39	22,23	27,32	31,10
SERIE 10: diám. ext. 3/8" (diám. int. 1/4")					
10-2121-	Macho (hierro) de 3/8" x hembra (hierro) de 3/8", sin revestimiento	16,19	17,63	20,10	21,50
10-3131-	Macho (hierro) de 1/2" x macho (hierro) de 1/2", sin revestimiento	16,19	17,63	20,10	21,50
10-2222-	Hembra (hierro) de 3/8" x hembra (hierro) de 3/8", sin revestimiento	16,19	17,63	20,10	21,50
10-3232-	Hembra (hierro) de 1/2" x hembra (hierro) de 1/2", sin revestimiento	16,19	17,63	20,10	21,50
10-2122-	Macho (hierro) de 3/8" x hembra (hierro) de 3/8", sin revestimiento	16,19	17,63	20,10	21,50
10-3132-	Hembra (hierro) de 1/2" x hembra (hierro) de 1/2", sin revestimiento	16,19	17,63	20,10	21,50

Todos los precios que figuran en este catálogo se indican en dólares estadounidenses.

Accesorios para conectores para gas

El concepto de sistema de seguridad compuesto por un sistema completo de conexión para equipos a gas para cocinas de uso comercial es una innovación introducida por Dormont. Incluye el conector para gas trenzado y con revestimiento de PVC y accesorios adicionales de avanzada que mejoran la seguridad, la eficiencia y la productividad:

■ SnapFast®

es el único acoplamiento de desconexión rápida con una mano diseñado para cocinas de uso comercial, que facilita y agiliza la revisión y el traslado de equipos a gas para su limpieza y mantenimiento. Incluye un bloqueo térmico para mayor seguridad.



■ Swivel MAX®

permite que el conector para gas tenga movimiento a 360° en múltiples planos para lograr la máxima movilidad de los equipos. Reduce la tensión ejercida sobre el conector para crear una conexión de gas más segura con los aparatos sobre ruedas, y aumenta el espacio en corredores ya que permite acercar más los equipos a las paredes.



■ Cables de sujeción

para equipos gas-tronómicos sobre ruedas, que permiten evitar tensiones sobre el conector para gas. Los conjuntos de cables de sujeción Dormont incluyen todo lo que se necesita para fijar el cable al equipo y a la pared de las instalaciones de la cocina con seguridad.



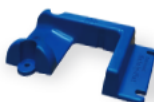
■ Safety Quik®

es una exclusiva válvula de protección de desconexión rápida que combina la funcionalidad de la desconexión rápida con una función de seguridad patentada que evita que el personal de cocina encienda accidentalmente el gas cuando un aparato está desconectado de las tuberías de abastecimiento. También evita que se libere el conector mientras fluye gas. Incluye un bloqueo térmico interno para mayor seguridad.



■ Safety-Set®

es un innovador sistema de posicionamiento que los códigos suelen requerir para los equipos de cocina montados sobre ruedas. Asegura que los aparatos regresen a su ubicación exacta debajo de los sistemas de ventilación y de extinción de incendios después de su traslado para la limpieza o el mantenimiento.



EXPLICACIONES SOBRE LOS NÚMEROS DE PIEZA

CF	Desconexión rápida y válvula de cierre Safety-Quik
S	Swivel MAX
2S	Doble Swivel MAX
R	Cable de sujeción
PS	Sistema de posicionamiento Safety-Set



Productos gastronómicos adicionales Dormont disponibles

Además de conectores para gas y accesorios relacionados, Dormont ofrece productos adicionales para aumentar la efectividad y la eficiencia de las operaciones gastronómicas. Entre ellos se incluyen sistemas de filtración y filtros de repuesto, enjuagues previos y llaves de agua, trampas de grasa y drenajes.

Filtración de agua

La línea de productos de filtración de agua sin plomo* Hydro-Safe® de Dormont aporta claridad, simplicidad y desempeño a la gastronomía. Respalda por la tecnología antisarro OneFlow® de Watts, la línea Hydro-Safe se desarrolló específicamente para obtener el agua de mejor sabor en cocinas de uso comercial, y también optimizar el desempeño de los equipos y reducir el tiempo de inactividad por mantenimiento. Los sistemas Hydro-Safe se diseñaron específicamente para máquinas de hielo, máquinas de cocción a vapor y hornos mixtos de convección/vapor, cafeteras regulares, cafeteras *espresso* y sistemas dispensadores de bebidas frías.



Tuberías de uso gastronómico

La línea de tuberías de uso gastronómico Hydro-Force™ está diseñada para mantener las operaciones gastronómicas en funcionamiento seguro y efectivo durante años. La línea Hydro-Force cuenta con llaves de alta calidad de fabricación sin plomo*, juegos de enjuague previo, picos de llenado de vasos y recipientes y una amplia oferta de componentes y piezas para tuberías. La línea también incluye productos de drenaje y llaves para lavabos de servicio. Aunque en estos últimos la ausencia de plomo no es obligatoria, exhiben la calidad y las características de alta resistencia que garantizan años de servicio confiable.



Trampas de grasa

Dormont ofrece una línea completa de trampas de grasa para su instalación en lavabos de cocción/preparación, lavabos para recipientes, ollas y antecocinas y aplicaciones para el lavado de vajilla. Las trampas de grasa están disponibles con diversas configuraciones: sobre el suelo, embutidas con y sin extensiones y embutidas con alojamiento de acceso. También están disponibles con conexiones roscadas o sin campana.



*La superficie mojada de este producto que entra en contacto con agua para el consumo contiene menos de 0,25 % de plomo por peso.

Información para realizar pedidos

Para efectuar pedidos de productos de este catálogo, comunicarse con:

HD Sheldon & Company

143 West 29th Street, Nueva York, NY 10001 EE. UU.

Teléfono: 212-924-6920 • Fax: 212-627-1759

Correo electrónico: sales@hdsheldon.com

Información adicional sobre los sistemas y especificaciones de los productos disponibles en Dormont.com.

