

Malacate de Mordazas



Resistente, segura y práctica

CM MINIGRÚA ET

IDEAL PARA TRABAJOS MULTIDIRECCIONALES
CON CABLE DE ACERO

CARACTERÍSTICAS Y VENTAJAS

- **Ganchos fabricados en acero forjado** que proporcionan una resistencia superior.
- **Pestillos de acero** que maximizan la seguridad de la carga.
- **Gancho de carga** ajustado al cuerpo del malacate.
- **Las carcasas de la Minigrúa ET** son resistentes a golpes o colisiones accidentales.
- **Mordazas de acero aleado** que aseguran el cable y lo desplazan al interior de la minigrúa.
- **Bielas excéntricas de acero al medio carbono** que hacen juego con las mordazas para permitir el paso del cable.
- **Placas laterales de acero** que protegen el acomodo de componentes.
- **Palanca de tracción de acero forjado** para asegurar que no haya quiebres o roturas.

TABLA DE ESPECIFICACIONES PARA ORDENAR

Código CM	Capacidad Máxima de Carga (kg)	Capacidad Máxima de Tracción (kg)	Peso Neto sin Palanca ni Cable (kg)
ET 1300	1300	1500	8
ET 2000	2000	2500	18
ET 3500	3500	5000	30

El cable se vende por separado.

RANGO DE CAPACIDADES

- DE 1,300 A 3,500 KG

¡ADVERTENCIA!

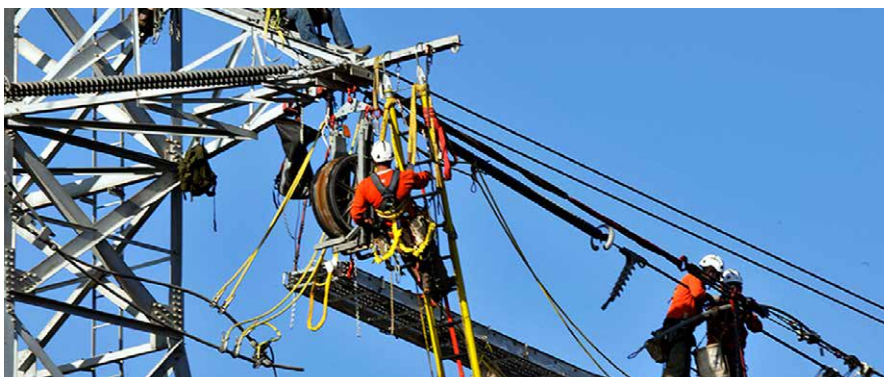
Sobrecargas y mal uso podrían causar daños.

Para evitar daños personales:

- No exceder la carga nominal del equipo
- No utilizar el equipo para levantar personas
- No elevar cargas sobre personas
- Utilice solamente cadena y aditamentos diseñados para elevar carga solamente
- Lea las instrucciones de operación en el manual del equipo



- *Diseño patentado basado en un sistema de palancas, bloques mordaza y cable de acero*



MÉXICO

www.cmco-latam.com

Soporte telefónico a Usuarios Finales

01 800 3636 769 / (55) 53610245

contacto@cmco-latam.com

CMCO
COLUMBUS McKINNON
CORPORATION