

Numer modelu:
CBCS6125

 **ciarra**

www.ciarraappliances.com

ZAWARTOŚĆ

Bezpieczeństwo	2-3
Specyfikacje	4
Przed użyciem Kuchenka Kaptur	5
Przygotuj się na Instalacja	6
Instalacja	7-15
Zainstaluj Okap	7-14
Filtr węglowy Instalacja	15
Operacja	16
Czyszczenie oraz Konserwacja	17-19
FILTRY TŁUSZCZU	17
FILTR WĘGLOWY	17
CZYSZCZENIE STALI NIERDZEWNEJ	17
CZYSZCZENIE WYKOŃCZENIA LAKIERU	17
WYMIANA LED	18-19
Rozwiązywanie problemów	20
Ochrona środowiska	21

Bezpieczeństwo

OSTRZEŻENIE

**ABY ZMNIJSZYĆ RYZYKO POŻARU, PORAŻENIA
PRĄDEM LUB OBRAŻEŃ OSÓB, NALEŻY
PRZESTRZEGAĆ NASTĘPUJĄCYCH:**



- Używaj tego urządzenia tylko w sposób przewidziany przez producenta. W razie pytań skontaktuj się z producentem pod adresem lub numerem telefonu podanym w Gwarancja.



- Przed serwisowaniem lub czyszczeniem urządzenia odłącz lub odłącz okap od zasilania dostarczać.
- To urządzenie nie jest przeznaczone do użytku przez osoby (w tym dzieci) o ograniczonych zdolnościach fizycznych, sensorycznych lub umysłowych lub bez doświadczenia i wiedzy, chyba że są one nadzorowane lub poinstruowane w zakresie użytkowania urządzenia przez osobę odpowiedzialną za ich bezpieczeństwo.
- Prace instalacyjne i okablowanie elektryczne muszą być wykonywane przez wykwalifikowaną osobę (osoby) zgodnie ze wszystkimi obowiązującymi przepisami i normami, w tym z ochroną przeciwpożarową budowa.
- Do prawidłowego spalania i odprowadzania gazów przez przewód kominowy urządzeń spalających paliwo potrzebna jest wystarczająca ilość powietrza, aby zapobiec wstecznemu ciągowi.
- Podczas cięcia lub wiercenia w ścianie lub suficie nie należy: nie uszkadza przewodów elektrycznych i innych ukrytych narzędzia.
- Wentylatory kanałowe muszą być zawsze odpowietrzane do na dworze.
- Zapewnienie wymagań lokalnych przestrzega się przepisów dotyczących odprowadzania spalin powietrze.
- Ta jednostka musi być uziemiony.
- Gdy obowiązujące przepisy lokalne zawierają bardziej restrykcyjne wymagania dotyczące instalacji i/lub certyfikacji, wyżej wymienione wymagania mają pierwszeństwo przed wymaganiami niniejszego dokumentu, a instalator zobowiązuje się do ich przestrzegania we własnym zakresie koszt.
- Często czyścić okap. Smar nie powinien gromadzić się na wentylatorach, filtrach lub w spalinach kanały.



Ostrzeżenie: Niezamontowanie śrub lub urządzenia mocującego zgodnie z tymi instrukcjami może spowodować zagrożenie elektryczne.

Bezpieczeństwo

OSTRZEŻENIE

ABY ZMNIJSZYĆ RYZYKO OBRAŻEŃ OSÓB W PRZYPADKU POŻARU GÓRNEGO SMARU, NALEŻY PRZESTRZEGAĆ, CO NASTĘPUJE:*

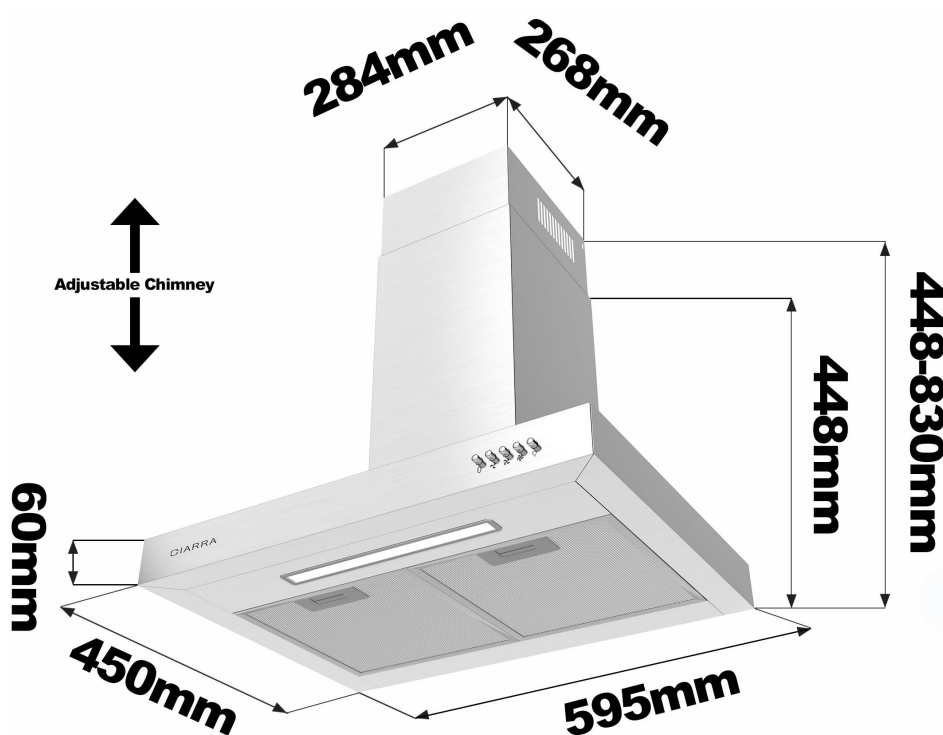
1. MNIEJSZE PŁOMIENIE z ciasno dopasowaną pokrywką, blachą do ciastek lub metalową tacką, a następnie wyłącz palnik. UWAŻAJ, ABY ZAPOBIEGAĆ POPARZENIOM. JEŚLI PŁOMIENIE NIE WYGASZA NATYCHMIAST, EWAKUJ SIĘ I WEZWAJ STRAŻY POŻARNEJ
2. NIGDY NIE PODNOSZ PŁONĄCEJ PATELNI — możesz się poparzyć.
3. NIE UŻYWAJ WODY, w tym mokrych ścierek do naczyń lub ręczników — może to spowodować gwałtowną eksplozję pary.
4. Używaj TYLKO gaśnicy Jeśli:
 - a) Posiadasz gaśnicę klasy ABC i wiesz jak ją obsługiwać to.
 - b) Ogień jest mały i ogranicza się do obszaru, w którym jest Rozpoczęty.
 - c) Straż pożarna została nazywa.
 - d) Możesz walczyć z ogniem plecami do Wyjście.

OSTROŻNOŚĆ

- Do użytku w pomieszczeniach tylko.
- Wyłącznie do ogólnego użytku wentylacyjnego. Nie używać do wydmuchiwania materiałów niebezpiecznych lub wybuchowych i opary.
- Aby uniknąć uszkodzenia łożyska silnika oraz hałaśliwej i/lub niewyważonej łopatki wentylatora, trzymaj spray do płyt kartonowo-gipsowych, kurz budowlany itp. poza zasięgiem kaptur.
- Silnik okapu ma przeciążenie termiczne, które automatycznie wyłącza silnik w przypadku przegrzania. Silnik uruchomi się ponownie po ostygnięciu. Jeśli silnik nadal wyłącza się i ponownie uruchamia, zleć okap serwisowany.
- Zawsze przestrzegaj wymagań producenta sprzętu kuchennego dotyczących wentylacji wymagania.
- Aby zmniejszyć ryzyko pożaru i prawidłowo wydmuchać powietrze, należy wyprowadzić powietrze na zewnątrz – Nie należy wyprowadzać powietrza do przestrzeni w ścianach lub suficie, na strychy, do podziemnej przestrzeni lub garaż.
- Podczas instalacji, serwisowania lub czyszczenia urządzenia zaleca się noszenie okularów ochronnych i rękawice.
- Proszę przeczytać etykietę specyfikacji produktu, aby uzyskać dalsze

Specyfikacje

CBCS6125



Napięcie	220V-240V~ 50Hz
Moc silnika	1x70W
Moc lamp	1x2W
Wymiary urządzenia	595*450*448~830mm (szer. x głęb. x wys.)
Uwaga: Producent zastrzega sobie prawo do zmiany wszelkich ulepszeń technologicznych lub modyfikacji bez wcześniejszego powiadomienia.	

Przed użyciem Kuchenka Kaptur



UWAGA: Przed przystąpieniem do montażu należy sprawdzić, czy brakuje elementów lub są one uszkodzone, należy skontaktować się z producentem.

Przestrzegaj wszystkich zasad i zarządzeń. Zleć montaż okapu wykwalifikowanemu technikowi. Instalator jest odpowiedzialny za zachowanie odstępów montażowych określonych na tabliczce znamionowej modelu/seryjnej. Producent nie ponosi żadnej odpowiedzialności za nieprawidłową instalację i nie ponosi odpowiedzialności z tytułu gwarancji urządzenia w przypadku uszkodzeń spowodowanych nieprawidłową instalacją.

SKŁADNIKI:



TE NARZĘDZIA BĘDĄ POTRZEBNE DO INSTALACJI



1. **Ochronny Rękawice**



4. **Dwustronna taśma lub taśma**



2. **Linijka poziomu ducha**



5. **Zestaw wkręteków krzyżowych**



3. **Taśma miernicza**



6. **Wiertarka elektryczna i wiertarka 8mm**

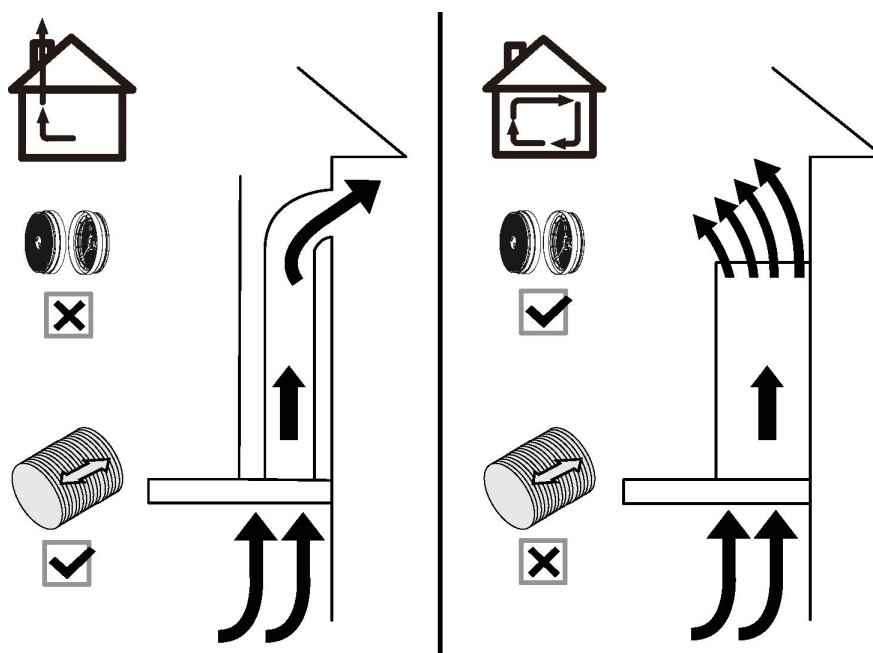
Przygotuj się na instalacja:

Przygotuj się na instalacja:

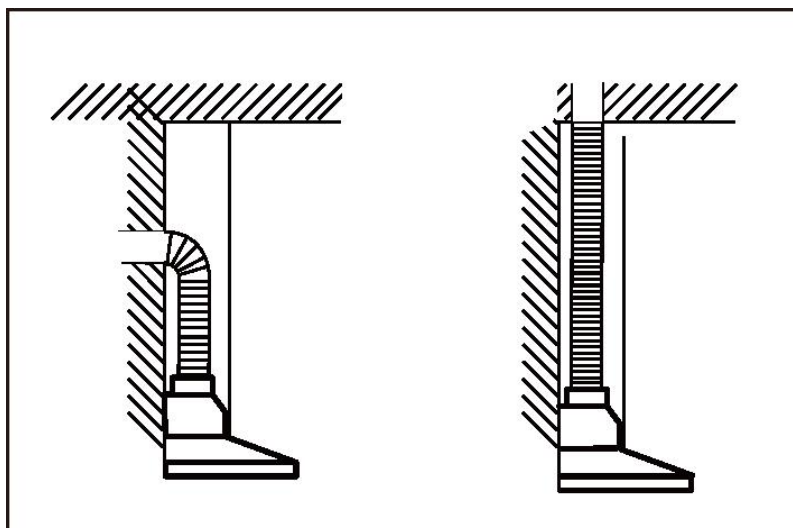
a) Wentylacja Tryb

Tryb recyrkulacji: Recyrkulacja z filtrem węglowym (wymagana), zapachy i zapachy można filtrować i wentylować przez górny otwór wentylowany, a rura wydechowa nie jest wymagany.

Tryb ekstrakcji: do ekstrakcji można zainstalować aluminiową rurę wydechową o długości 1,5 m i średnicy 150 mm, która jest dołączona do instalacji zestaw.



- b) Jeśli to możliwe, używaj co najmniej 60 cm prostych biegów przed jakimkolwiek zakrętami. Większe prace kanałowe mogą być wymagane w celu uzyskania najlepszej wydajności przy dłuższym kanale biegi.

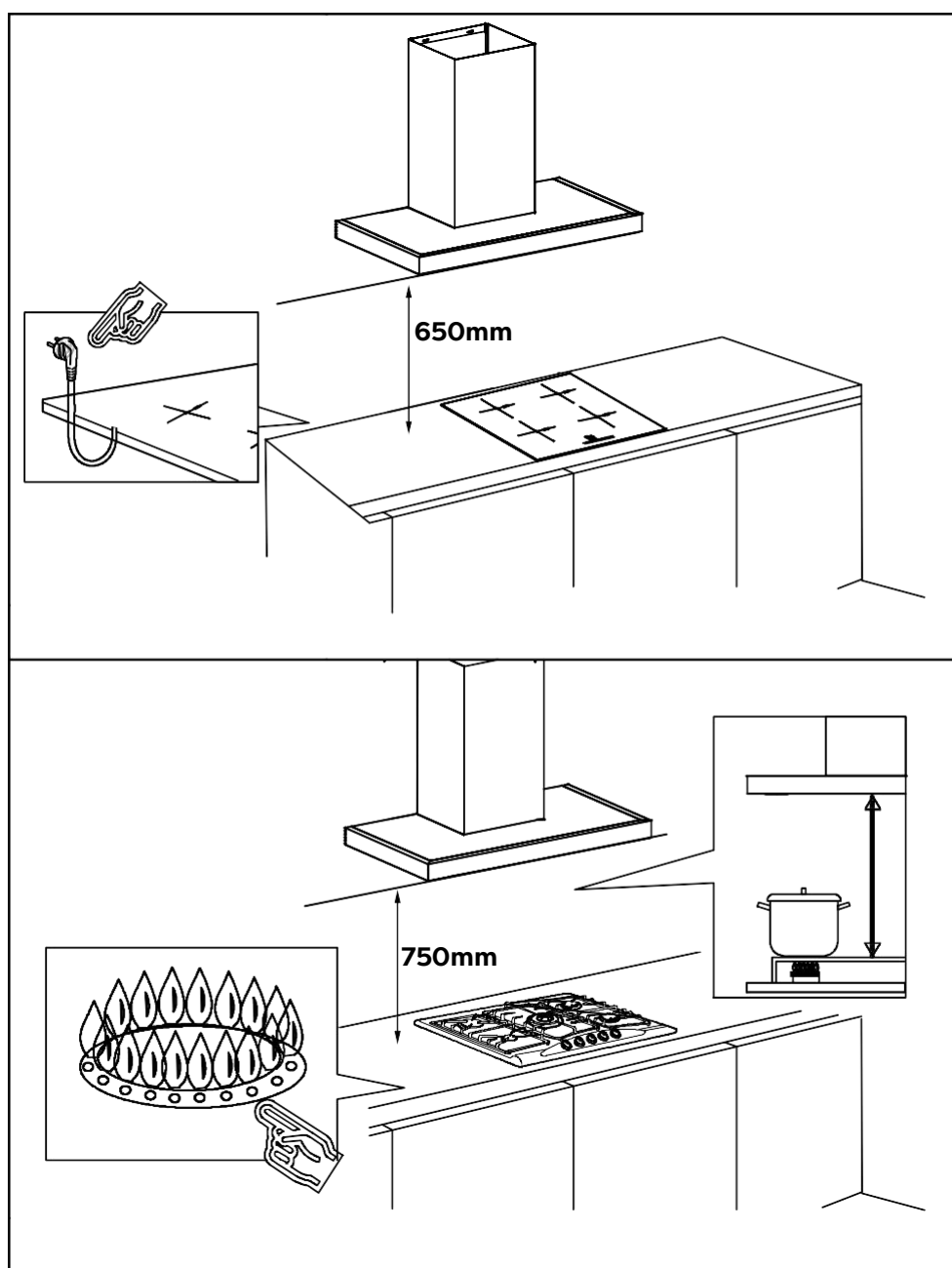


- c) Przed instalacją nie podłączaj moc.



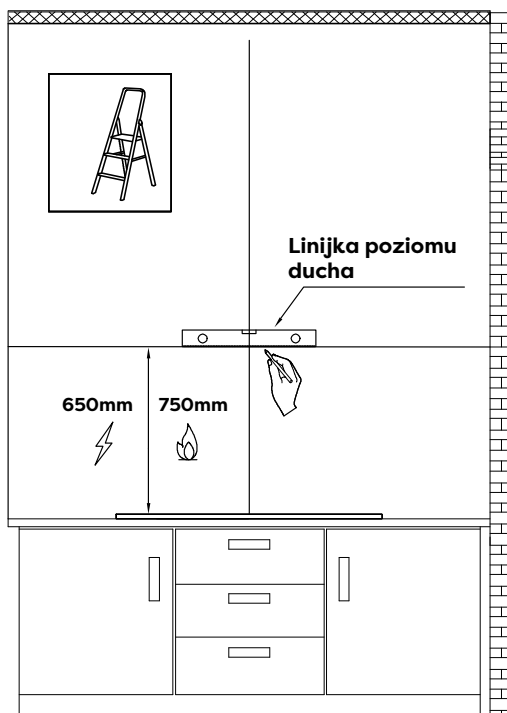
Zainstaluj okap (Odciąg) :

- 1) Usuń całą ochronną folię foliową z kaptura i/lub Części.
- 2) Zalecana wysokość instalacji: 65 ~ 75 cm nad płytą kuchenną, aby uzyskać najlepszą ekstrakcja.
 - ◆ Wymagana wysokość nad płytą gazową: 750mm;
 - ◆ Wymagana wysokość nad płytą elektryczną: 650mm.

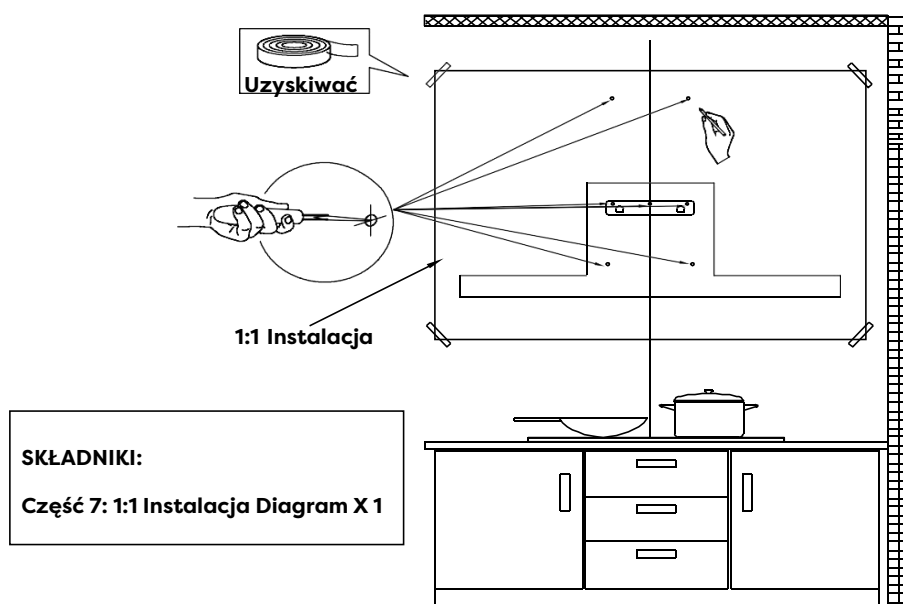


Instalacja

- 3) Najpierw za pomocą ołówka zaznacz miejsce montażu na ścianie, następnie za pomocą taśmy mierniczej zmierz wysokość od powierzchni kuchenki do okapu (środek aluminiowego filtra przeciwtłuszczowego) i użyj linijki do poziomowania, aby utrzymać poziom, a następnie użyj ołówka, aby narysować poziomą linię wzdłuż poziom.

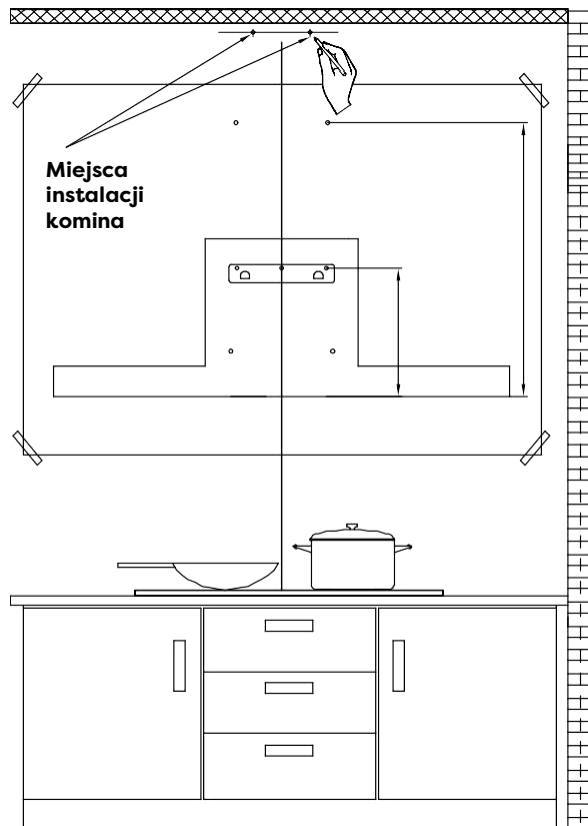


- 4) Przesuń 7 perforowanych pozycji na schemacie instalacji 1:1, a następnie wyrównaj linię przycisków okapu na schemacie instalacji z poziomą linią na ścianie, a następnie przyklej schemat instalacji do ściany i zaznacz ołówkiem perforowane pozycje na ścianie w odpowiednich stanowiska.

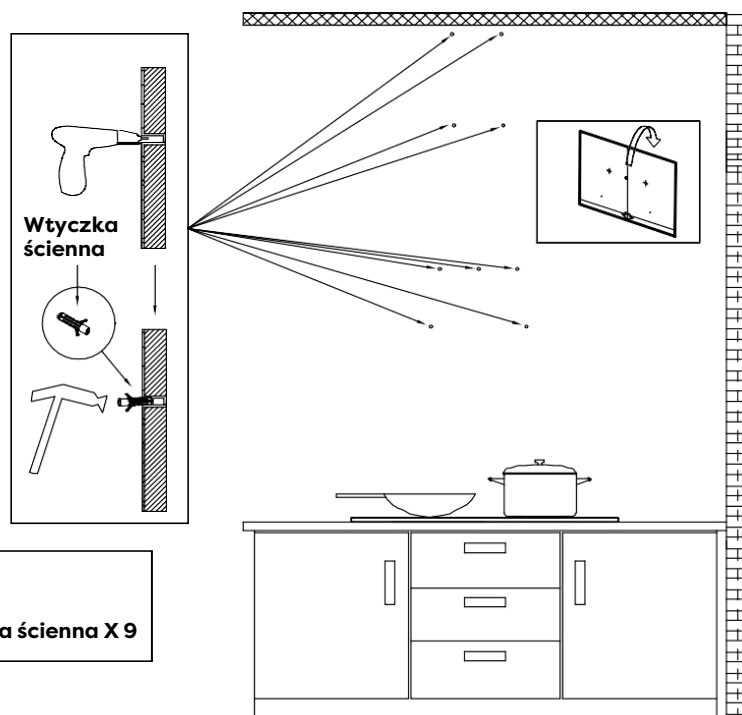


Instalacja

- 5) Określ maksymalną wysokość montażu komina zgodnie z rzeczywistym scenariuszem i zaznacz komin instalacją lokalizacje wzdłuż środkowej linii schematu instalacji.

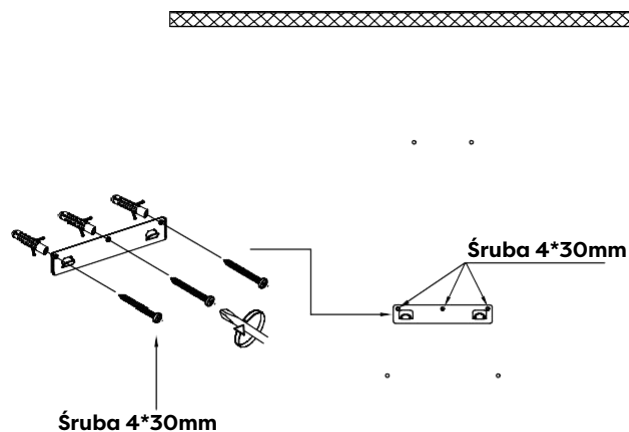


- 6) Usuń schemat instalacji, wywierć otwory, które zostały zaznaczone na ścianie za pomocą wiertarki elektrycznej (wiertło 8 mm) i wbij kołek ścienny w ściana.



Instalacja

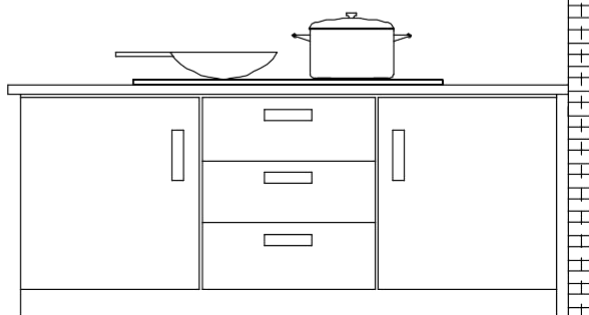
- 7) Użyj trzech wkrętów 4*30mm, aby przymocować wspornik ścienny do ściana.



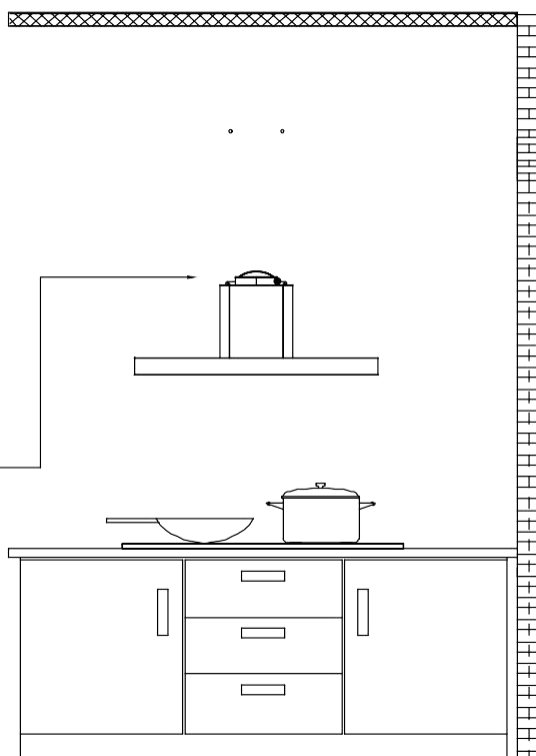
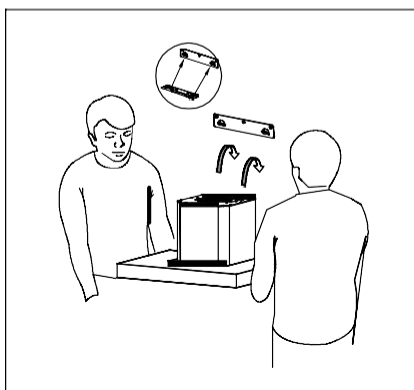
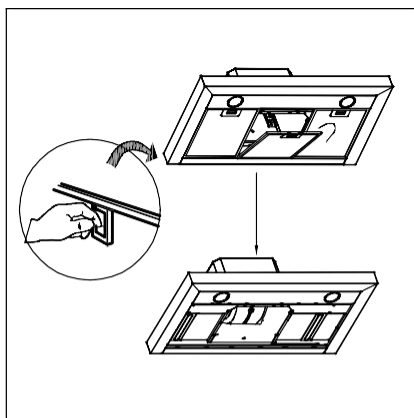
SKŁADNIKI:

Część 2: Śruby 4*30mm X 3

Część 10: Wspornik ścienny X 1

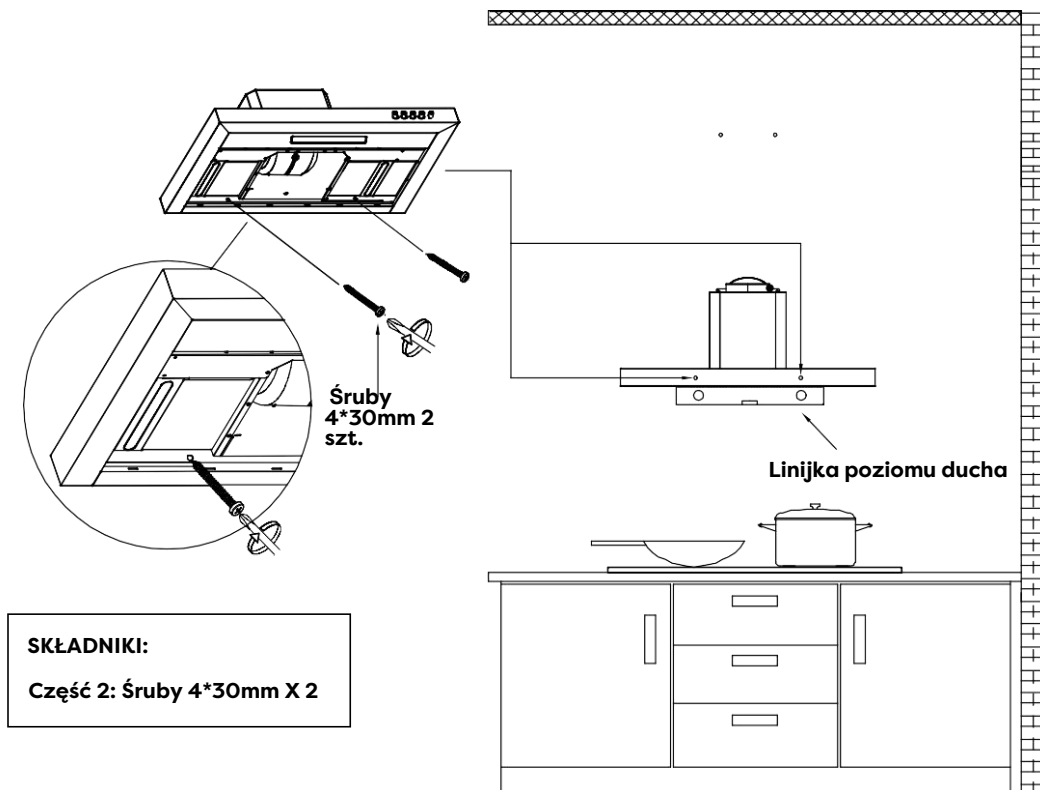


- 8) Wyjmij aluminiowy filtr przeciwtłuszczowy i zawieś okap na odpowiednim haczyku na ścianie Nawias.

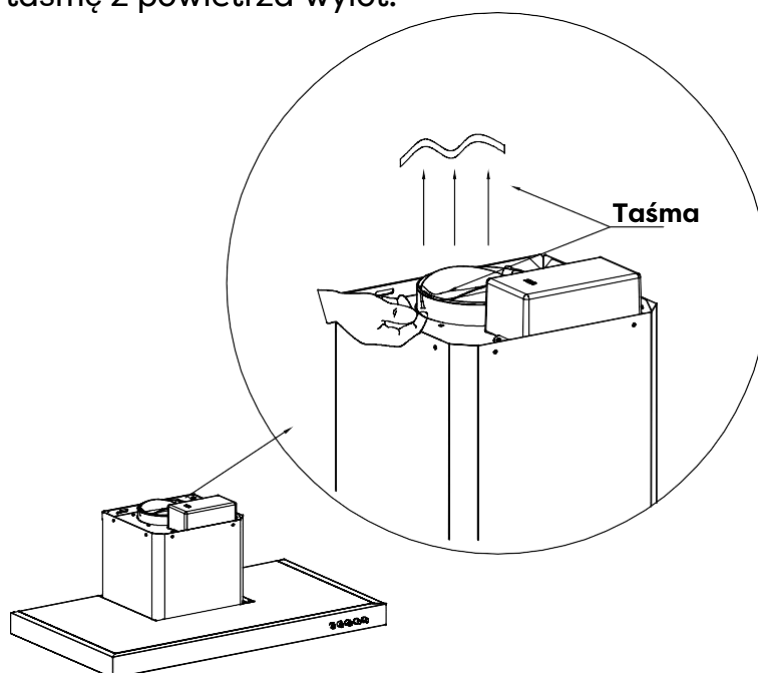


Instalacja

- 9) Użyj linijki do poziomicy, aby zmierzyć, czy okap jest w poziomie i użyj dwóch wkrętów 4*30 mm, aby zablokować w pozycji otworu bezpieczeństwa okapu (nie jest to obowiązkowe, zgodnie z życzeniem użytkownika, aby wybrać, czy Zamek).



- 10) Oderwij taśmę z powietrza wylot.

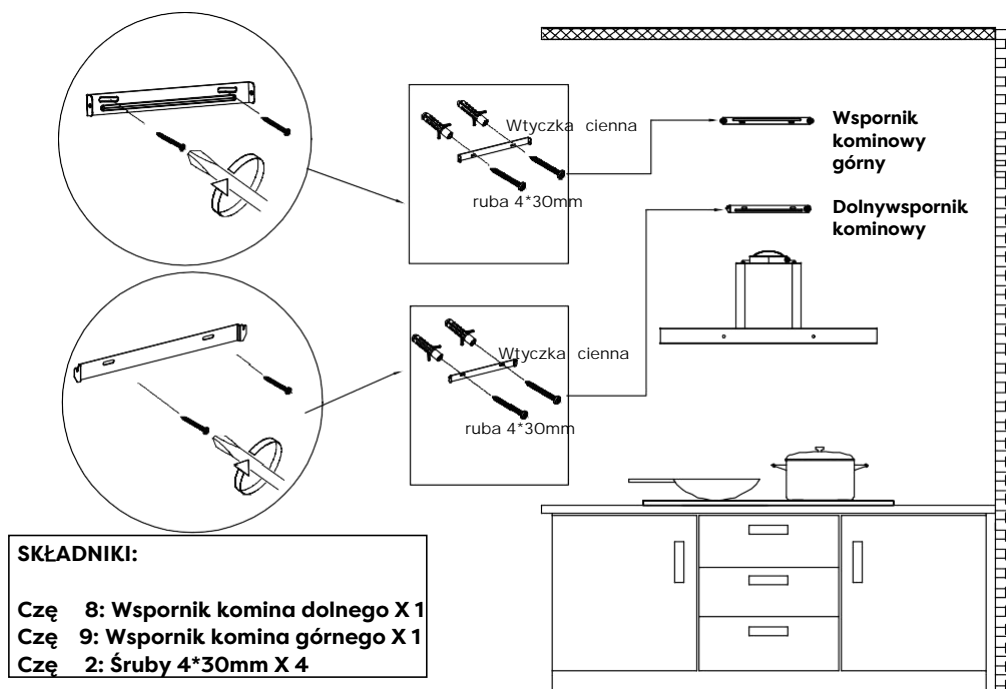


UWAGA:

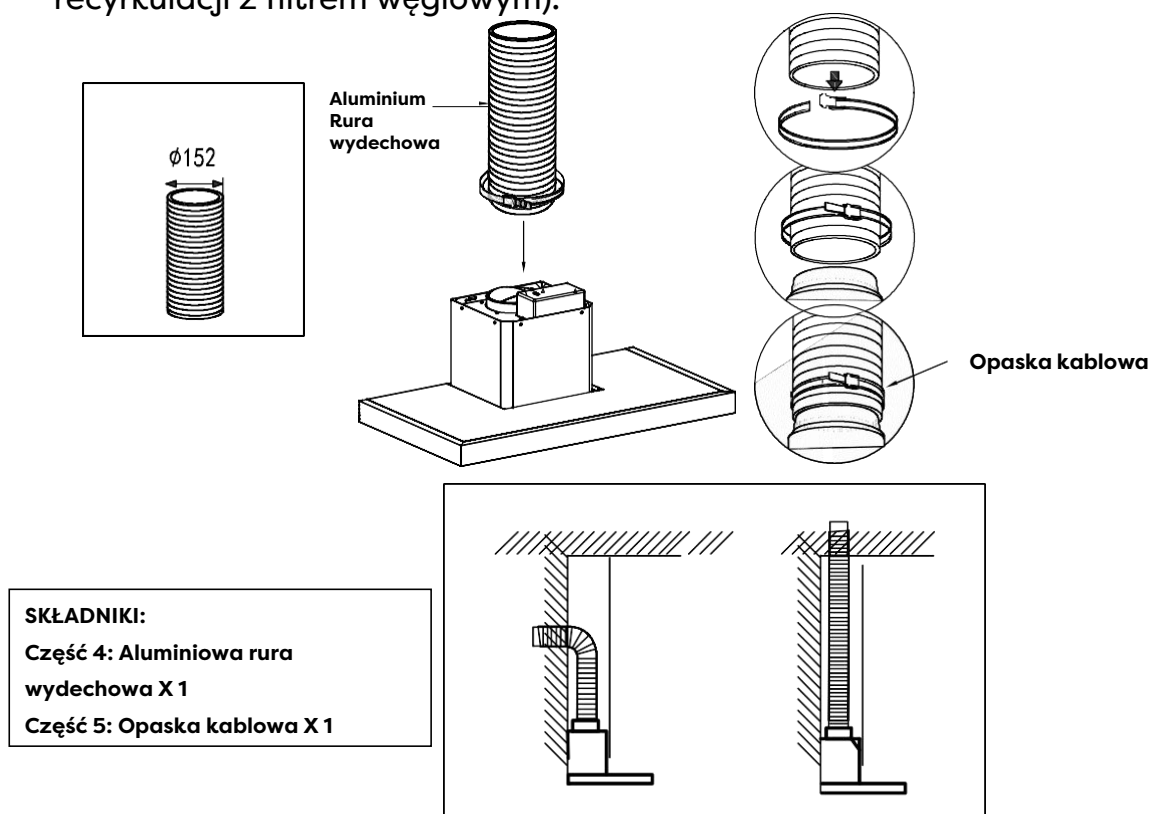
- Upewnij się, że zdjęto taśmę z klapy i sprawdź, czy kłapa swobodnie się otwiera i zamyka, w przeciwnym razie będzie hałasować, a okap będzie drżący.

Instalacja

- 11) Użyj dwóch wkrętów 4*30 mm, aby zablokować górny i dolny wspornik kominu w odpowiednich otworach pozycjonujących na ścianie.

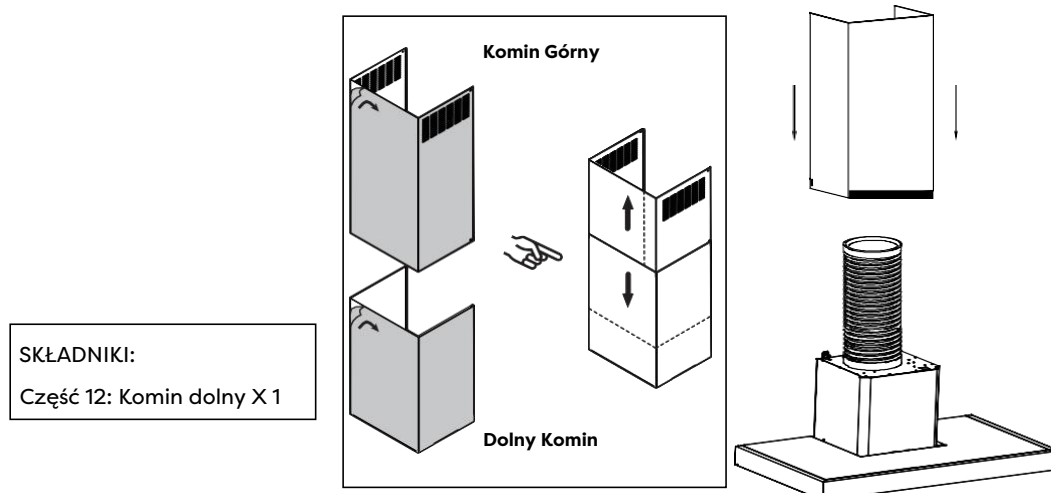


- 12) Zamontuj aluminiową rurę wydechową do wylotu powietrza i zablokuj ją z opaską kablową; drugi koniec aluminiowej rury wydechowej będzie wyciągnąć w górę na zewnątrz i zablokować go opaską kablową (Uwaga: ten krok można zignorować, jeśli jest używany jako tryb recykulacji z filtrem węglowym).

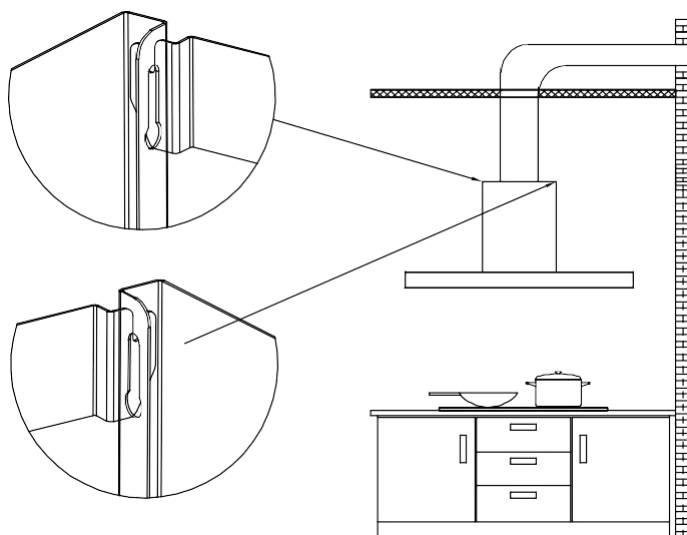


Instalacja

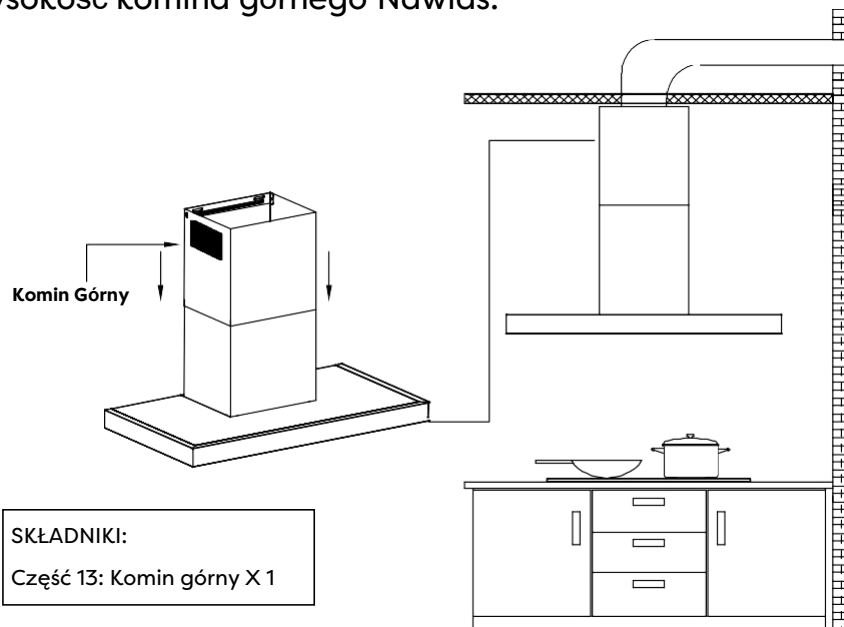
- 13) Włóż dolny komin do okapu (Uwaga: przewód zasilający musi przejść przez komin i podłączyć moc).



- 14) Zablokuj dolny komin na dolnym wsporniku komina o dwa boki.

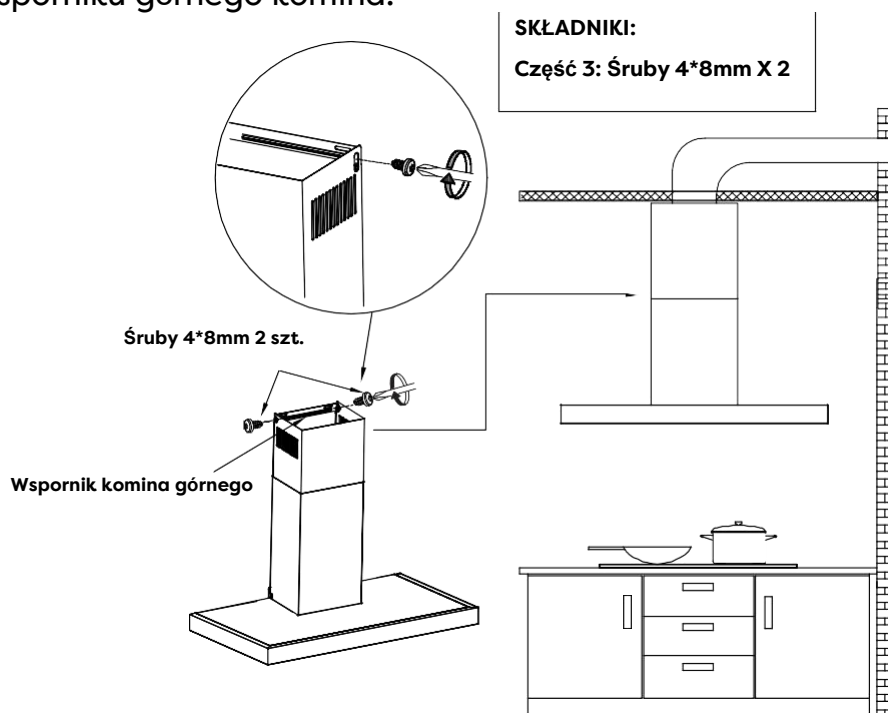


- 15) Komin górny wkładamy do komina dolnego, a następnie wciągamy na wysokość komina górnego Nawias.

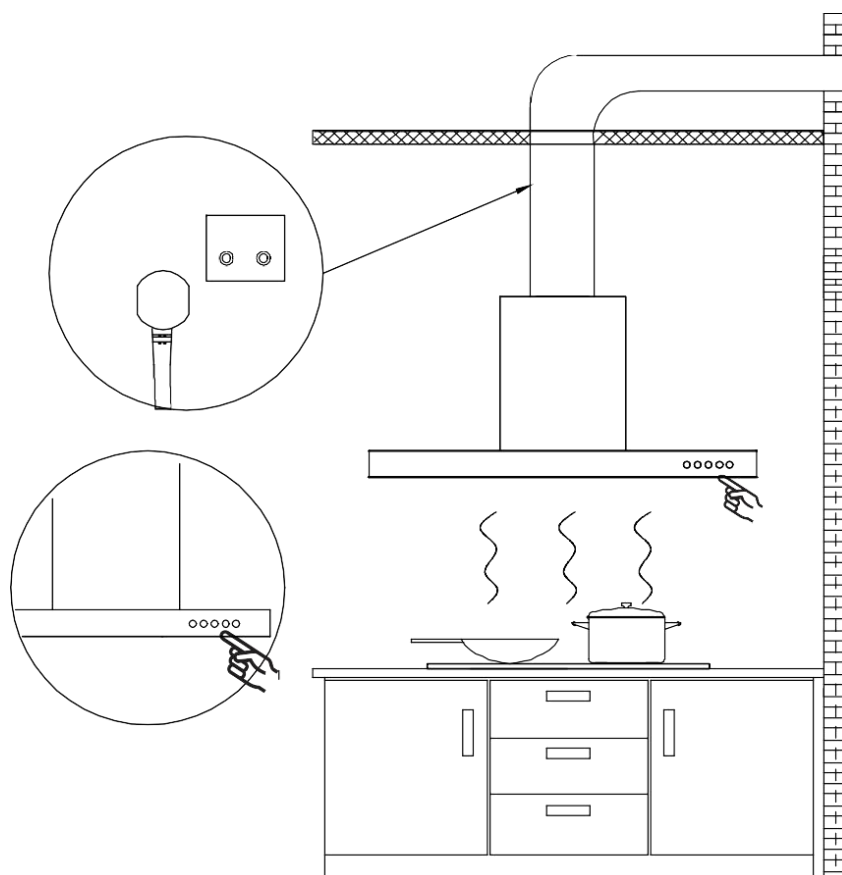


Instalacja

- 16) Użyj dwóch wkrętów 4*8 mm, aby zamontować górny komin na wsporniku górnego kominu.



- 17) Włącz/wyłącz diody LED i sprawdź, czy funkcje są działa prawidłowo.

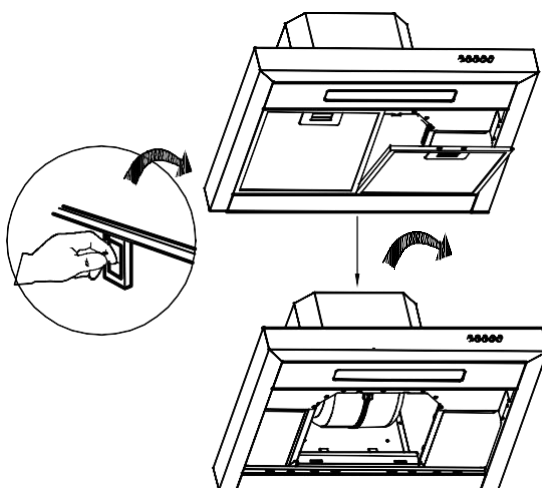




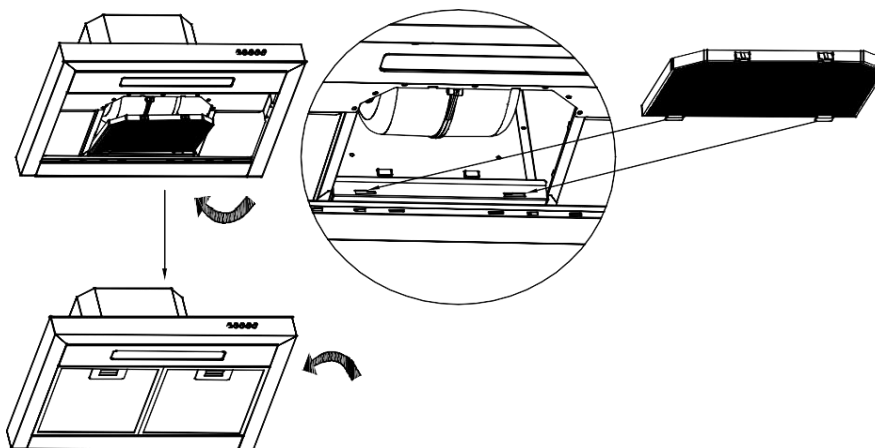
Filtr węglowy Instalacja (Recyrkulacja) :

1. Filtr węglowy może być użyty do pułapki zapachy.

Aby zainstalować filtr węglowy, należy najpierw odłączyć filtr przeciwtłuszczowy. Naciśnij blokadę i pociągnij ją w dół.



2. Włóż filtr węglowy do określonej pozycji okapu kuchennego, jak pokazano poniżej (zwróć uwagę na różnice między przodem i tyłem oraz kierunkiem filtra węglowego), a następnie wepchnij do środka okapu kuchennego. Wciśnij dwa zatrzaski na filtrze węglowym do określonej pozycji.



3. W razie potrzeby wymiany naciśnij zatrzaski i wyciągnij filtr węglowy, a następnie wykonaj powyższe kroki, aby zainstalować nowy filtr węglowy.

UWAGA:

- Upewnij się, że filtr węglowy jest dobrze zamocowany i zablokowany.
- Po zainstalowaniu filtra węglowego ssanie okapu kuchennego będzie zredukowane.
- Filtr węglowy należy wymieniać co 3 miesiące w zależności od warunków użytkowania.

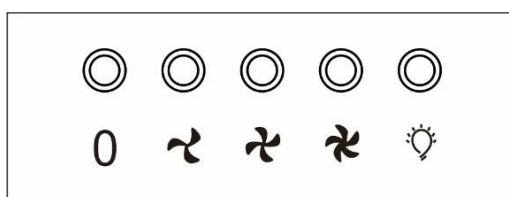
Operacja

Zawsze włączaj okap przed rozpoczęciem gotowania, aby zapewnić przepływ powietrza w kuchni.

Pozostaw dmuchawę na kilka minut, aby oczyścić powietrze po wyłączeniu maski. Pomoże to utrzymać całą kuchnię w czystości i świeżości.

Przycisk mechaniczny

Obsługuj okap w następujący sposób:



0 Wyłączony przycisk

Służy do wyłączenia wentylatora.

Przycisk niskiej prędkości

Do wentylacji powietrza prawie bez hałasu; lub gotowanie na wolnym ogniu z niewielką ilością dymu i pary.

Średnia prędkość przycisk

Do codziennego gotowania.

Wysoka prędkość przycisk

Wysoka prędkość do smażenia lub gotowania z dużą ilością dymu i tłuszczu.

Światło przycisk

Gdy światła są wyłączone, naciśnij ten przycisk raz, aby włączyć światła. Naciśnij ten przycisk ponownie, aby wyłączyć światła.

Czyszczenie oraz konserwacja

Właściwa konserwacja okapu zapewni prawidłowe działanie urządzenia. Przed czyszczeniem urządzenia odłącz lub odłącz okap od zasilania dostarczać.

FILTRY TŁUSZCZU

Filtry tłuszczu należy często czyścić. Można myć w zmywarce w wysokiej temperaturze bez użycia detergentu.

FILTR WĘGLOWY

Filtr węglowy należy wymieniać co 3 miesiące w zależności od warunków użytkowania. Wymieniaj częściej, jeśli Twój styl gotowania generuje dużo tłuszczu, np. w trakcie smażenia. Filtry te nie nadają się do prania i nie mogą być ponownie użyte. Zapoznaj się z instrukcją instalacji dołączonej do filtra węglowego.

CZYSZCZENIE STALI NIERDZEWNEJ

Robić:

- Regularnie czyść go ściereczką lub szmatką nasączoną ciepłą wodą i łagodnym mydłem lub płynem do naczyń detergent.
- Możesz również użyć specjalistycznej domowej stali nierdzewnej odkurzacz.

Nie:

- Użyj dowolnej wełny stalowej lub ze stali nierdzewnej lub innych skrobaków, aby usunąć uporczywe brud.
- Użyj dowolnego szorstkiego lub ściernego środka czyszczące.
- Doprowadzić do okapu pył gipsowy lub inne pozostałości budowlane. Podczas budowy/remontu przykryj okap, aby kurz nie przywierał do stali nierdzewnej powierzchnia.

Unikaj przy wyborze detergentu:

- Wszelkie środki czyszczące zawierające **wybielacz** będą atakować stal stal.
- Wszelkie produkty zawierające: **chlorki, fluorki, jodki, bromki** niszczą powierzchnie szybko.
- Wszelkie łatwopalne produkty używane do czyszczenia, takie jak **aceton, alkohol, eter, benzol** itp., są wysoce wybuchowe i nigdy nie powinny być używane w pobliżu zakres.

CZYSZCZENIE LAKIEROWANYCH WYKOŃCZEŃ:

Czyścić tylko ciepłą wodą i łagodnym detergentem. Jeśli wystąpią przebarwienia, użyj lakieru wykańczającego, takiego jak lakier samochodowy. (NIE używaj szorstkiego, ściernego środka czyszczącego ani środka do czyszczenia porcelany.)

Czyszczenie oraz konserwacja

WYMIANA LED

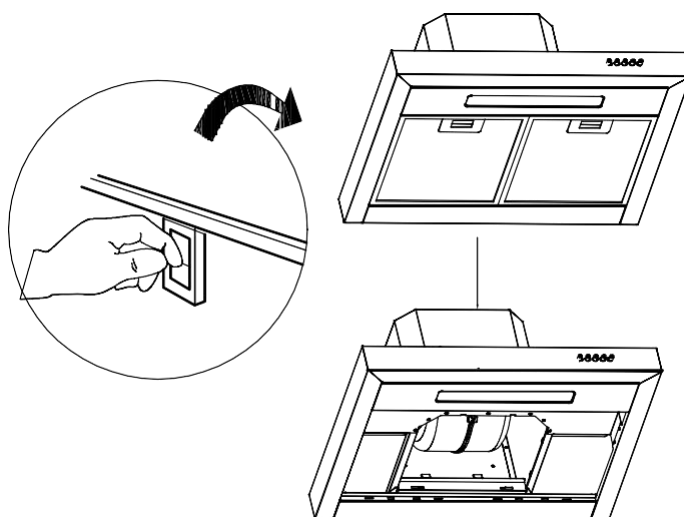
- Prostokątna dioda LED lampa:



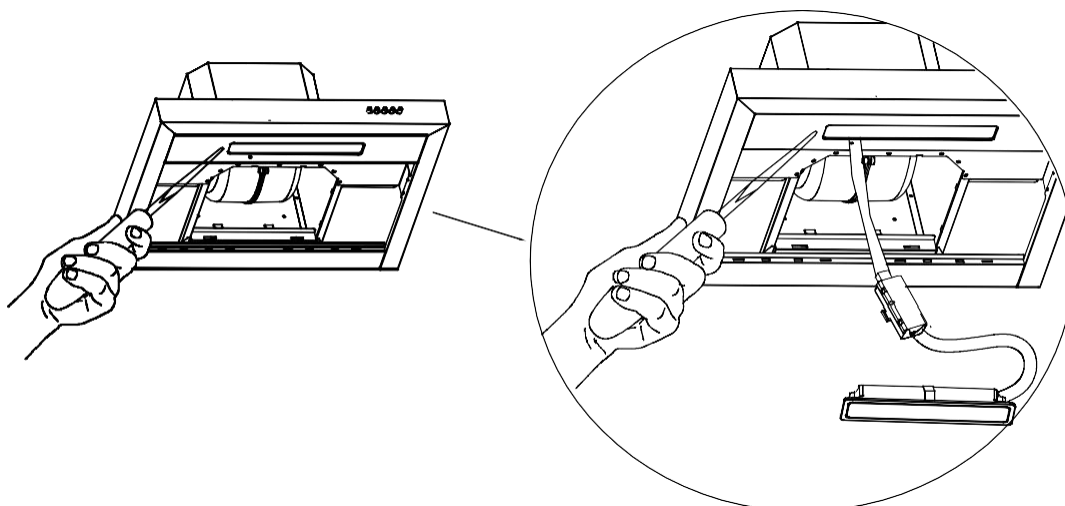
UWAGA :

Przed czyszczeniem lub naprawą i wymianą akcesoriów należy wyłączyć zasilanie przed rozpoczęciem pracy, aby uniknąć porażenia prądem, uszkodzenia ciała ludzkiego, a nawet zagrożenia życia!

1. Wyłącz okap i odłącz od gniazdka elektrycznego. Odłącz smar filtr w celu wymiany LED lampa.

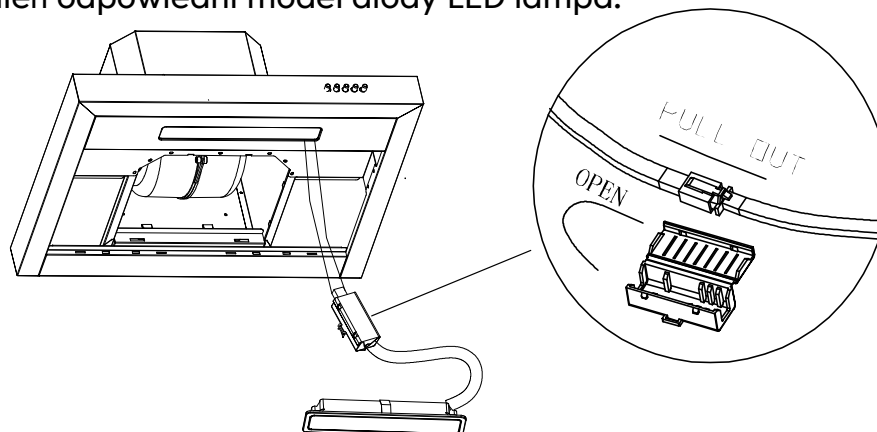


2. Wsuń uchwyt lampy LED z szafki ręcznie lub użyj płaskiego śrubokręta, aby podważyć lampę LED wokół krawędzi, wyciągnij lampę LED i przewód razem.

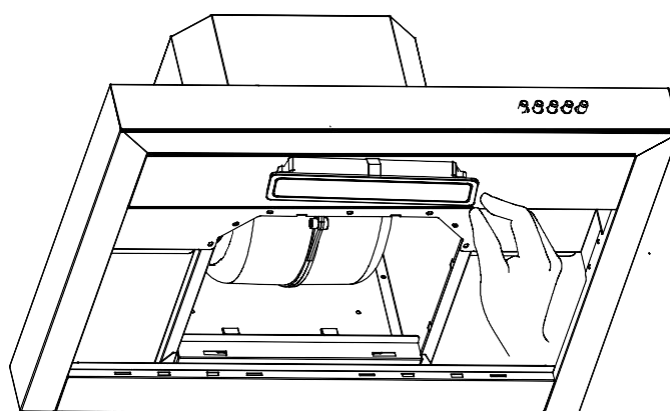


Czyszczenie oraz konserwacja

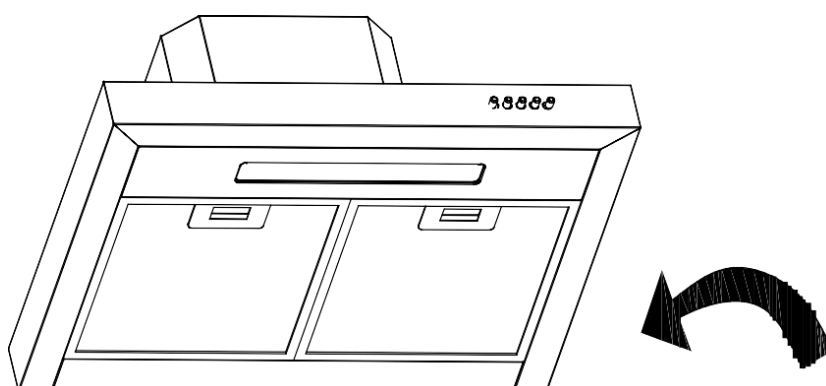
3. Otwórz osłonę zabezpieczającą zasilanie, wyciągnij wtyczkę i wymień odpowiedni model diody LED lampa.



4. Włącz zasilanie i przetestuj wszystkie funkcje dmuchawy i oświetlenia, aby upewnić się, że działają odpowiednio.
Delikatnie włóż nową lampkę LED do gniazdka, pamiętaj, aby podczas instalacji celować w rowki na panelu oświetleniowym. Wciśnij diodę LED, aż zostanie zrównana z panelem świetlnym.



5. Załóż z powrotem filtr przeciwtłuszczowy, dobrze jest iść.



Rozwiązywanie problemów

Problem	Możliwa przyczyna	Rozwiązanie
Okap nie działa	Brak zasilania elektrycznego	Sprawdź, czy wtyczka jest podłączona, a główny wyłącznik zasilania jest włączony
Słaby przepływ powietrza	Filtry tłuszczu zatkane z nagromadzonym tłuszczem	Wyczyść filtry tłuszczu i załóż ponownie, gdy suchy
	Filtry węglowe zatkane z nagromadzonym tłuszczem	Wymień filtry węglowe na nowe zestawy
Odsysanie kaptura nie jest skuteczne	Nieodpowiednia wentylacja	Upewnij się, że kuchnia jest wystarczająco wentylowana, aby umożliwić wejście świeżego powietrza
	Filtry węglowe nie są zainstalowane	Zainstaluj filtry węglowe do ustawienia tryb recyrkulacji
Silnik pracuje, ale nie ma przepływu powietrza	Słaby wydech	Prosimy o kontakt z klientem CIARRA Opieka
Warczący dźwięk	Obcy przedmiot może być w kontakcie z łopatkami wentylatora	Proszę się skontaktować Obsługa klienta CIARRA
Światła nie działają	Jasne paski są zdmuchnięte	Wymień uszkodzone światło
	Połączenie paska świetlnego jest luźne	Zresetuj połączenie

Jeśli problem nie ustąpi po wykonaniu powyższych czynności, skontaktuj się z Centrum Obsługi Klienta CIARRA w celu uzyskania pomocy.

Ochrona środowiska

Zużytych produktów elektrycznych nie należy wyrzucać wraz z odpadami domowymi. Proszę oddać do recyklingu tam, gdzie istnieją urządzenia. Skontaktuj się z władzami lokalnymi lub sprzedawcą, aby uzyskać porady dotyczące recyklingu.



To urządzenie jest oznakowane zgodnie z europejską dyrektywą 2012/19/UE w sprawie zużytego sprzętu elektrycznego i elektronicznego (WEEE).

Zapewniając prawidłową utylizację tego produktu, pomożesz zapobiec potencjalnym negatywnym skutkom dla środowiska i zdrowia ludzkiego, które w przeciwnym razie mogłyby być spowodowane niewłaściwą utylizacją tego produktu.

Symbol na produkcie wskazuje, że tego produktu nie wolno traktować jak odpadków domowych. Zamiast tego należy go przekazać do odpowiedniego punktu zbiórki w celu recyklingu sprzętu elektrycznego i elektronicznego.

Utylizację należy przeprowadzić zgodnie z lokalnymi przepisami ochrony środowiska dotyczącymi usuwania odpadów.

Aby uzyskać bardziej szczegółowe informacje na temat leczenia, powrotu do zdrowia i recyklingu tego produktu, należy skontaktować się z lokalnym urzędem miasta, firmą zajmującą się utylizacją odpadów domowych lub sklepem, w którym zakupiono produkt.