

# DvS0x2

## Intelligenter S0-Impulsadapter für elektronische Haushaltszähler und Basiszähler

### Einsatzgebiete

Elektronische Haushaltszähler (eHZ) und Basiszähler (moderne Messeinrichtungen) nach dem FNN-Lastenheft verfügen nicht mehr über elektrische Impulsausgänge, sodass bei einem Zählertausch die bisherige Funktionalität nicht mehr gegeben ist. Der intelligente S0-Impulsadapter rüstet diese Ausgänge einfach nach.

### Funktion

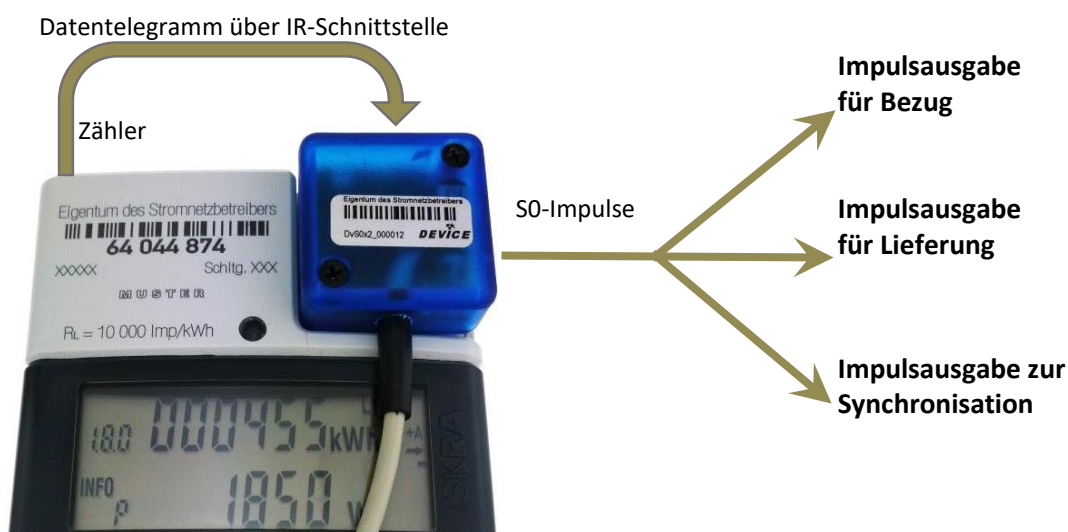
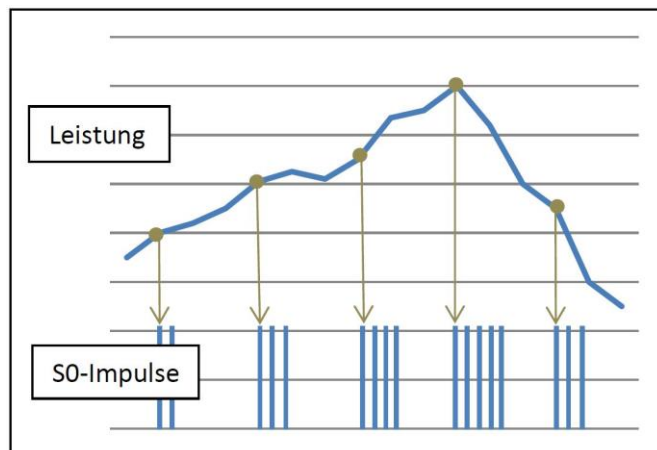
Das Gerät wertet die Telegramme der optischen Info-Schnittstelle (Info-DSS) aus und berechnet aus der Differenz der Zählerstände sowohl für Lieferung als auch Bezug die Anzahl der auszugebenden Impulse. Der S0-Impulsadapter benötigt keine zusätzliche Stromversorgung: Das Gerät versorgt sich aus dem S0-Anschluss.

### S0-Ausgänge

Zwei S0-Ausgänge stellen Impulse für bezogene und gelieferte Energie zur Verfügung. Die Impulswertigkeit der Ausgänge ist mithilfe eines Konfigurationsadapters über ein Softwaretool einstellbar. Zusätzlich steht ein weiterer Ausgang zur Ausgabe eines Synchronisationsimpulses im 15-Minuten-Raster zur Verfügung.

### Montage

Der S0-Impulsadapter wird auf die optische Schnittstelle des Zählers aufgesetzt. Ein Neodym-Permanentmagnet sorgt für die nötige Haltekraft.



Funktionsweise DvS0x2

# DvS0x2 Impulsadapter

## Technische Daten

### S0-Impulsadapter:

Format	quadratisches Gehäuse mit fest montiertem Anschlusskabel und außenliegendem Magneten
Abmessungen	25 mm x 25 mm x 20 mm
Material, Farbe	ABS, blau-transparent
Gewicht	ca. 50 g zuzüglich Kabel
Haltekraft integrierter Magnet	größer 16 N

### Betriebsbedingungen:

Temperaturbereich	-5°C ... 45°C, nicht kondensierend
-------------------	------------------------------------

### Spannungsversorgung:

Phantomspeisung	aus A+ oder A- , 18 - 27 V gemäß DIN EN 62053-31
Ruhestrom	< 2 mA außerhalb der Konfigurationsphase

### Anschlusskabel:

Art	fest montiertes, gemeinsames Anschlusskabel für Schnittstellen A+, A- und Synchronisationsimpuls, 4-polig, offene Enden mit Aderendhülsen
Länge	1,5 m

### S0-Schnittstellen A+ / A- :

Elektrische Eigenschaften	entsprechend DIN EN 62053-31, Klasse A, feste Impulslänge (Wischimpuls)
Impulswertigkeit	konfigurierbar, ganzzahlig, 1...100.000 Imp/kWh
Impulswertigkeit bei Werkseinstellung	250 Imp/kWh , auf Anfrage auch mit anderer Parametrierung

### Synchronisationsimpuls-Schnittstelle:

Elektrische Eigenschaften	unter Bezugnahme auf DIN EN 62053-31
Impulsabstand, Impulslänge	freilaufender Impulsausgang, Impulslänge 10 s, Impulsperiode 15 min.

### Schnittstelle zum Zähler:

Ausführung	optischer Eingang D0 entsprechend DIN EN 62056-21 für Infoschnittstelle (Info-DSS)
Baudrate	9.600 Baud
Datenformat	SML gemäß FNN-Lastenheft für EDL21- und Basiszähler


### Betriebsanzeigen:

LEDs	1 x LED grün (Betriebsanzeige), 1x rot (Fehler)
------	---

### Konfiguration der Impulswertigkeit:

Schnittstellenparameter	9.600 Baud, 8N1
-------------------------	-----------------

### Optional erhältlich: Konfigurationsadapter mit Softwaretool für DvS0x2:

	<ul style="list-style-type: none"><li>• Einstellung der Impulswertigkeit der Ausgänge</li><li>• Erzeugung der Versorgungsspannung für S0-Impulsadapter</li><li>• Impulsanzeige über drei LEDs</li><li>• Versorgung über USB</li></ul>
---	---

DvS0x2\_2018\_10\_09\_Flyer\_DE Änderungen und Irrtümer vorbehalten

Device GmbH  
Thieshoper Straße 16  
21438 Brackel  
Deutschland / Germany

Tel +49-4185-5833-0  
Mail [info@device.de](mailto:info@device.de)  
Web <https://www.device.de>

