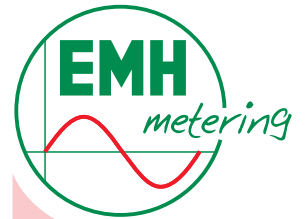
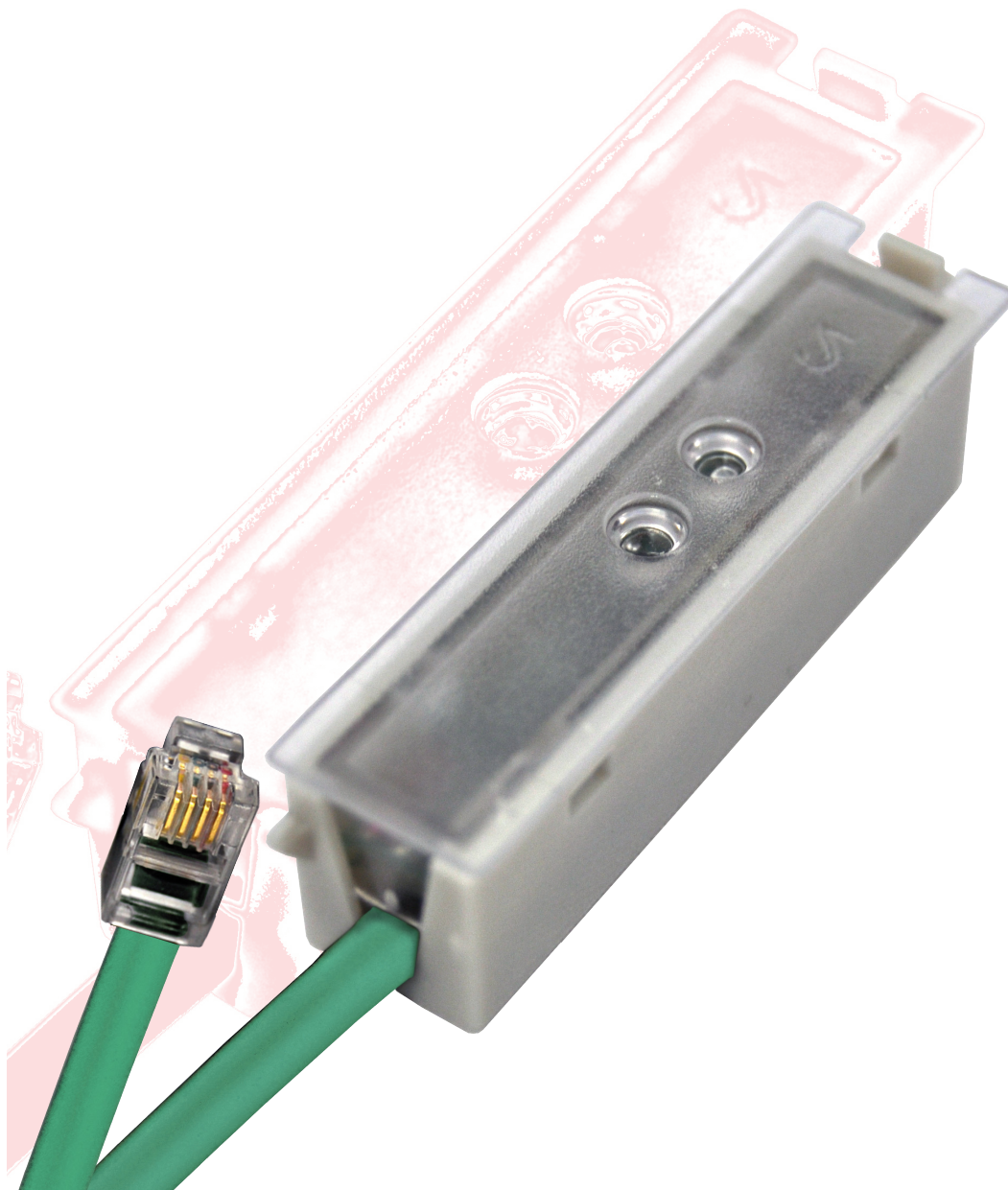


OKK-BKE Generation F



- ✓ Optischer Auslesekopf für die Kommunikation zwischen Elektrizitätszählern Typ eHZ mit hinterer optischer Schnittstelle und Auslesegeräten mit RS232-Schnittstelle (z. B. VARIOMUC)
- ✓ passend für BKE-Systeme gemäß DIN VDE 0603-5
- ✓ batterieunabhängig



EMH metering GmbH & Co. KG

Neu-Galliner Weg 1
19258 Gallin
GERMANY

Tel. +49 38851 326-0
Fax +49 38851 326-1129

Niederlassung Mannheim:

EMH metering GmbH & Co. KG
Hans-Thoma-Straße 100
68163 Mannheim
GERMANY

Tel. +49 621 410749-0
Fax +49 621 410749-1629

E-Mail info@emh-metering.com
Web www.emh-metering.com

DE Stand: 16.09.2014
OKK-BKE-F-DAB-D-1.80

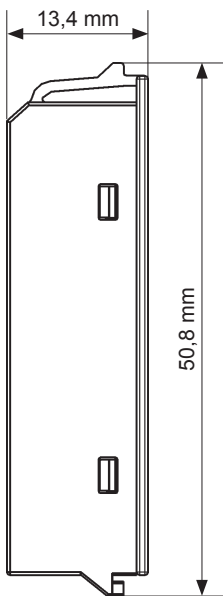
OKK-BKE Generation F

Betriebsspannung		Versorgung durch Kommunikationsgerät +5 V DC bis +12 V DC ($\pm 10\%$) intern gegen Verpolung abgesichert
Stromaufnahme		5 mA DC, 10 mA Peak bei +5 V DC
Schnittstelle RS232		4P4C Modularstecker Pin 1: V_p = positive Betriebsspannung Pin 2: GND = Bezugspotential Pin 3: RxD = Empfangsdaten Pin 4: TxD = Sendedaten
		4...1 
Übertragungsrate		9600 Baud
Übertragungsart		halbduplex
Wellenlänge		940 nm
Temperaturbereich	festgelegter Betriebsbereich Grenzbereich für den Betrieb Grenzbereich für Lagerung und Transport	-25 °C...+55 °C -40 °C...+70 °C -40 °C...+80 °C
Gehäuse	Abmessungen (ohne Kabel) Schutzart Gehäuse Gehäusematerial Deckel Körper	12,6 x 50,8 x 13,4 (B x H x T) mm IP 30 transparentes Polycarbonat Polycarbonat +10 % Glasfaser
Kabellängen	Standardlängen Sonderlängen	40 oder 80 cm 100 oder 150 cm
Gewicht	40 cm Kabellänge 80 cm Kabellänge 100 cm Kabellänge 150 cm Kabellänge	16 g 21 g 25 g 34 g
Brandeigenschaften		bis 750 °C gemäß EN 60695-2-12

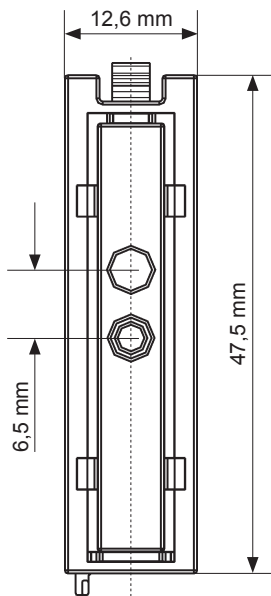
Technische Änderungen vorbehalten!

Durch den 4-poligen Verbinder (RJ10 – 4P4C) ist der Anschluss des Kommunikationskopfes zu Kommunikationsgeräten (z. B. VARIOMUC oder MSB-Modul) möglich. Als Sonderkonfiguration ist auch ein 8-poliger Verbinder (RJ45 – 8P8C) mit identischer PIN-Belegung (Pin 1 - 4) verfügbar.

Seitenansicht



Vorderansicht



Einbauanleitung

