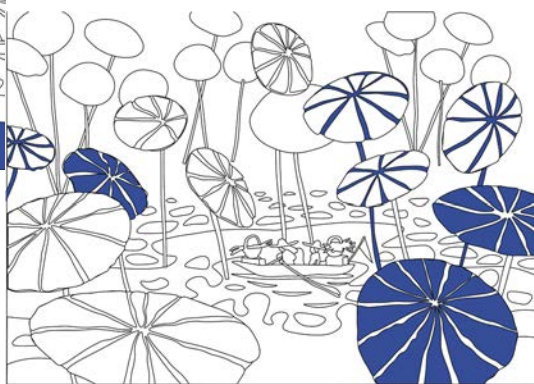




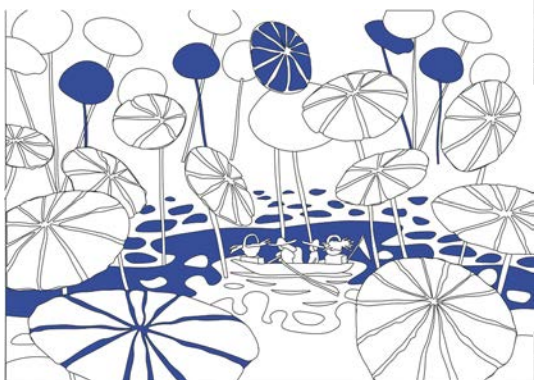
**Canevas Nénuphars - par Bleu tango**



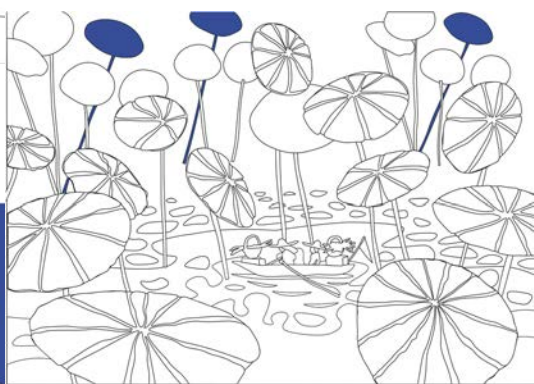
164(4)



1072(2)



1034(4)



939(1)



169(8)

Nous vous conseillons des écheveaux de fil à broder mouliné de 8m de la marque Anchor.

Vous pouvez adapter les couleurs selon votre goût et le nombre d'écheveaux est une estimation approximative.



274(3)

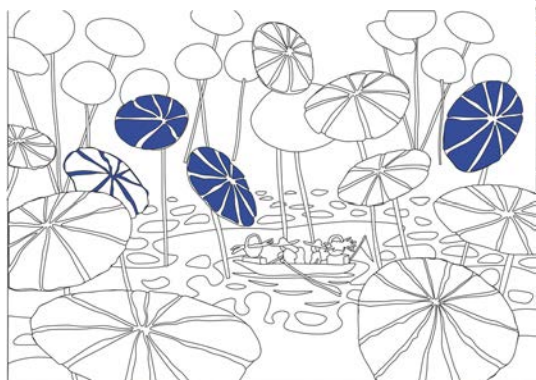
013(3)

Numéro de  
couleur dans le  
nuancier Anchor.

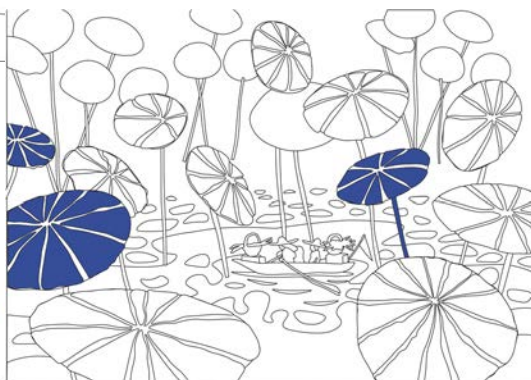
Nombre approximatif  
d'écheveaux nécessaires  
par couleur.



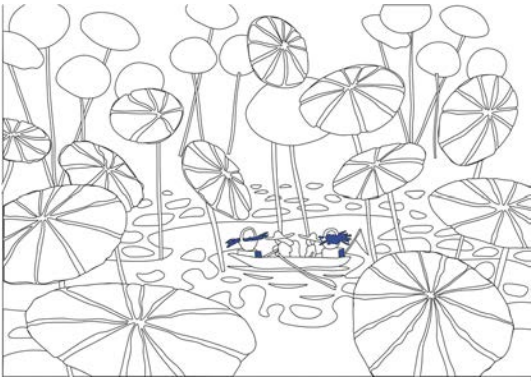
268(2)



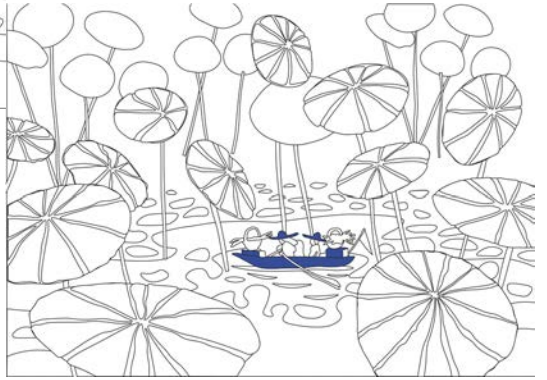
225(2)



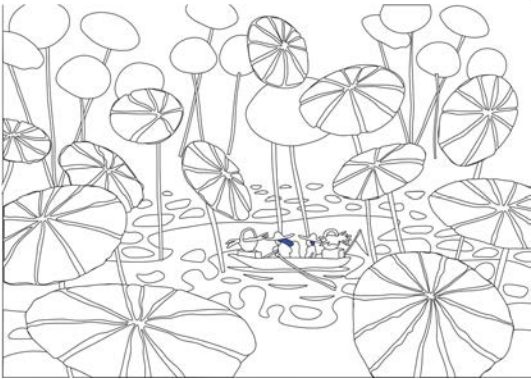
1076(1)



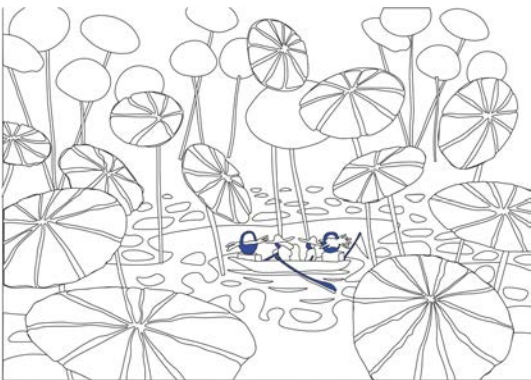
689(1)



029(1)



403(1)



304(1)

# Tuto point broderie, les bases !

Une petite page explicative pour vous aidez à démarrer votre canevas Bleu tango.

1 - Munissez - vous d'une aiguille spéciale tapisserie taille 16.

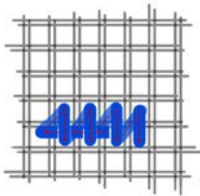
2 - Bloquez les bords de votre toile avec du scotch papier.

3 - Voici ci-dessous des schémas et photos des différents points, pour vous aider dans la réalisation de votre canevas.

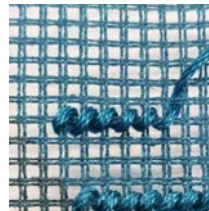
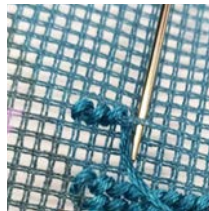
4 - Pour démarrez vous pouvez regarder sur youtube le « **TUTO CANEVAS FATAL**

- **Comment bien démarrer - 2022** », les rois dans le domaine !

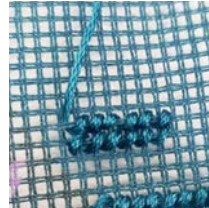
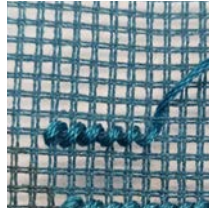
Point de démarrage



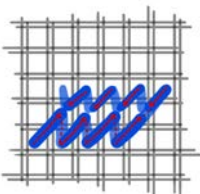
1 Point



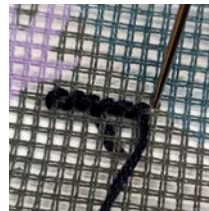
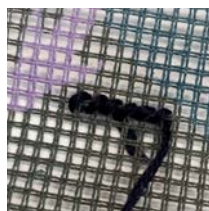
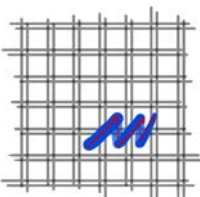
Ligne suivante



Deuxième ligne



1/2 Point





POUR LES LONGUES SOIRÉES D'HIVER,  
POUR LES CHAUDES SOIRÉES D'ÉTÉ,  
BLEU TANGO SE FAIT UNE PLACE SUR VOS GENOUX,  
AVEC LES CANEVAS À MOTIFS.  
ON ESPÈRE BIEN PIQUER VOTRE CURIOSITÉ AVEC  
CETTE NOUVEAUTÉ,  
DÉGAINÉZ VOS AIGUILLES,  
ARMEZ-VOUS DE PATIENCE,  
PRÊT, FEU, BRODEZ !