

SPARE PARTS

STARRE ACHSE 10 t SCHEIBENBREMSE Ø377

Ø127 - ET0 - 8 Radbolzen M22-Ø275

RIGID AXLE 10 t DISK BRAKE Ø377

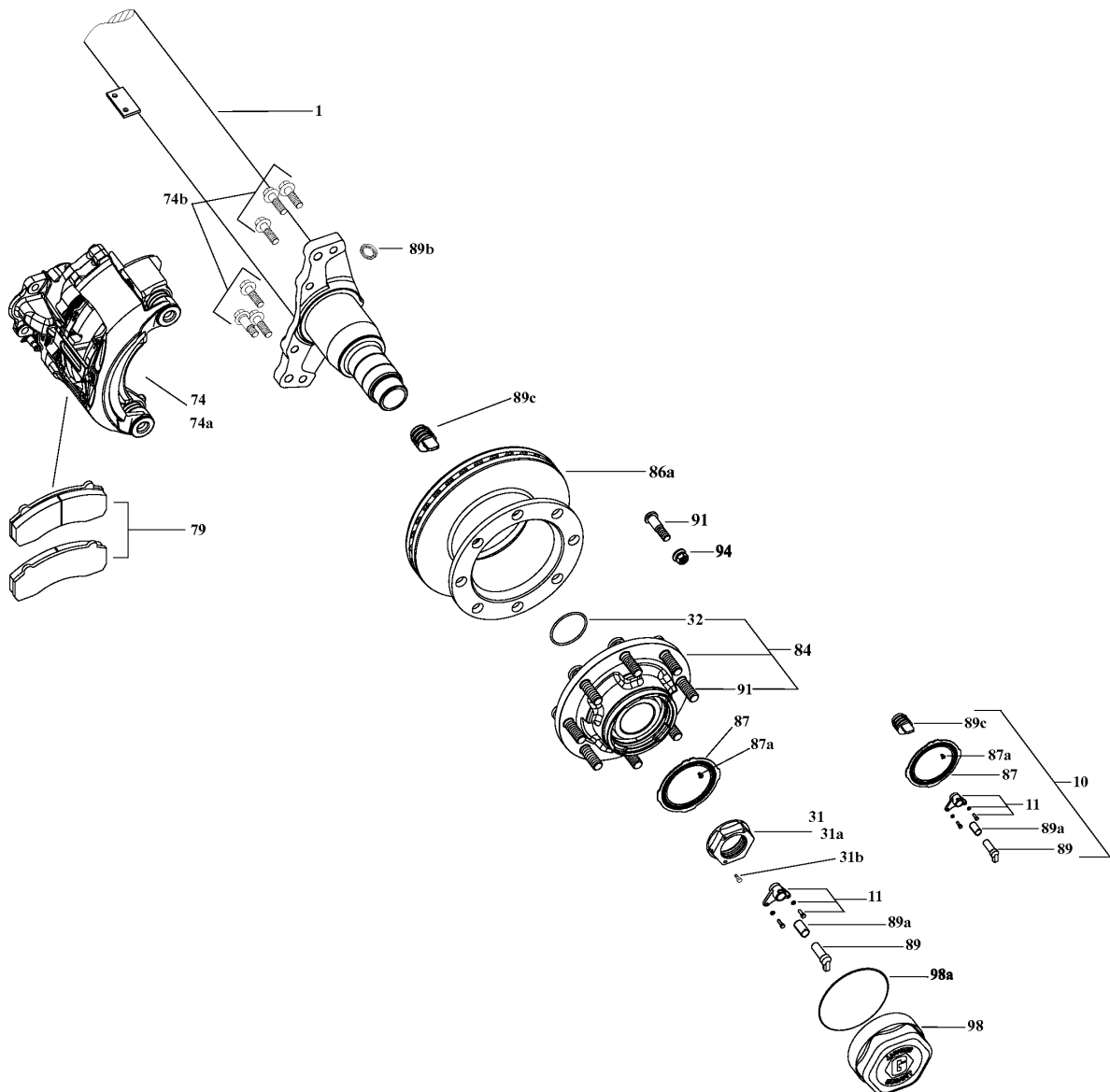
Ø127 - Offset 0 - 8 Stud M22-Ø275

DKH2 10008 3745

Ausführung / Running from: 01/2007

Ausgabe / Printing: 26/03/2007

Blatt / Page: 1 (3)



Unternehmen der GIGANT Holding AG • Sociétés du GIGANT Holding AG • Companies of the GIGANT Holding AG

Trenkamp & Gehle GmbH • D-49413 Dinklage • Tel.: +49 (0) 4443 96 20-0 • Fax: +49 (0) 4443 96 20-30 • E-Mail: contact@gigant-group.com

Société Ardennaise d'Essieux • F-08090 Charleville-Mézières • Tél.: +33 (0) 3 24 59 54 54 • Fax: +33 (0) 3 24 54 81 58 • E-Mail: info@sae.fr

SMB Industries S.A.S. • F-10800 Saint-Thibault • Tél.: +33 (0) 3 25 41 60 80 • Fax: +33 (0) 3 25 41 61 00 • E-Mail: info@smb-equip.fr

STARRE ACHSE 10 t SCHEIBENBREMSE Ø377 Ø127 - ET0 - 8 Radbolzen M22-Ø275 RIGID AXLE 10 t DISK BRAKE Ø377 Ø127 - Offset 0 - 8 Stud M22-Ø275	<h2>DKH2 10008 3745</h2>	
Ausführung / Running from: 01/2007	Ausgabe / Printing: 26/03/2007	Blatt / Page: 2 (3)

Pos Item	Best.-Nr. Part-no.	Anz. Qty.	Benennung	Designation	Abmessung Dimension	*
1		1	Achskörper nach Serien-Nr. der Achse	Axle beam according to serie-no. of axle		
10	09317864	1	Kit ABS 80 Zähne / ET 0	Kit ABS 80 teeth / Offset 0		
11	09317752	2	Kit Sensorhalter für ET0 mit Schrauben und Scheiben	Kit ABS sensor bracket for offset 0 with screws and washer		
31	09400535	1	Achsmutter rechts	Spindle nut right	M68x1,5 SW 95	
31a	09400536	1	Achsmutter links	Spindle nut left	M68x1,5 SW 95	
31b	01306016	2	Schraube	Screw	M6 x 16	
32	02500084	2	Runddichtring	O-ring	Ø84x4	
74b	09317794	2	Kit Schrauben für 1 Bremse	Kit screw for 1 brake		
			SCHEIBENBREMSE KNORR 3745K	DISK BRAKE KNORR 3745K		
74	09285288	1	Bremssattel A ohne Beläge	Brake caliper A without brake pads	SN 6000	
74a	09285287	1	Bremssattel B ohne Beläge	Brake caliper B without brake pads	SN 6000	
79	09317330	1	Satz Bremsbeläge	Kit brake lining	SB / SN 6000	
			SCHEIBENBREMSE HALDEX 3745H	DISK BRAKE HALDEX 3745H		
74	09285255	2	Bremssattel ohne Beläge	Brake caliper without brake pads	DB19 MODUL X	
79	09291073	1	Satz Bremsbeläge	Kit brake lining	DB19 MODUL X	
			SCHEIBENBREMSE WABCO 3745W	DISK BRAKE WABCO 3745W		
74	09285257	1	Bremssattel links ohne Beläge	Brake caliper left without brake pads	PAN 19-1+	
74a	09285258	1	Bremssattel rechts ohne Beläge	Brake caliper right without brake pads	PAN 19-1+	
79	09291056	1	Satz Bremsbeläge	Kit brake lining	PAN 19-1 / 19-1+	
			für SO / SAO / ZO	for SO / SAO / ZO		
84	09272980	2	Nabe komplett mit Radbolzen Pos. 91 und Runddichtringe Pos. 32 und 98a	Hub complete with wheel stud part 91 and o-rings parts 32 and 98a		
			für ZAO	für ZAO		
84	09272981	2	Nabe komplett mit Radbolzen Pos. 91 und Runddichtringe Pos. 32 und 98a	Hub complete with wheel stud part 91 and o-rings parts 32 and 98a		
86a	09267088	2	Bremsscheibe 3745 B=159,5	Brake disk 3745 B=159,5	8xØ26,5/275	
87	09264049	2	ABS Polrad 80 Zähne	ABS sensor ring 80 teeth		

* Wartung / Maintenance

SPARE PARTS

STARRE ACHSE 10 t SCHEIBENBREMSE Ø377 Ø127 - ET0 - 8 Radbolzen M22-Ø275 RIGID AXLE 10 t DISK BRAKE Ø377 Ø127 - Offset 0 - 8 Stud M22-Ø275	<h2>DKH2 10008 3745</h2>	
Ausführung / Running from: 01/2007	Ausgabe / Printing: 26/03/2007	Blatt / Page: 3 (3)

Pos Item	Best.-Nr. Part-no.	Anz. Qty.	Benennung	Designation	Abmessung Dimension	*
87a	01605010	2	Schraube	Screw	M5x10	
89	09246003	2	ABS Sensor (incl. Pos. 89b)	Inductive sensor ABS (incl. part 89b)	L=1000	
89a	08505035	2	Buchse für Sensor	Bush of sensor		
89b	09237017	2	Verschlussstopfen	Cap pass cable	Ø22x4,4/23	
89c	09404038	2	Verschlussstopfen	Cap pass cable		
			für SO / SAO / ZO	for SO / SAO / ZO		
91	09713579	16	Radbolzen	Wheel stud	M22x1,5 x 95	8
			für ZAO	für ZAO		
91	09226108	16	Radbolzen	Wheel stud	M22x1,5 x 108	8
94	08606072	16	Drucktellerradmutter	Spigot wheel nut	M22x1,5 SW32	8
94	07204023	16	Drucktellerradmutter	Spigot wheel nut	M22x1,5 SW33	8
98	09237085	2	Nabenkappe	Hub cap	M170x2 SW160	
98a	02500160	2	Runddichtring	O-ring	Ø160x3	

* Wartung / Maintenance