

SPARE PARTS

STARRE ACHSE 10,5 t TROMMELBREMSE 300x200 - ZO

Ø127 - ET0 - 10 Radbolzen M22-Ø225

RIGID AXLE 10,5 t BRAKE DRUM 300x200 - ZO

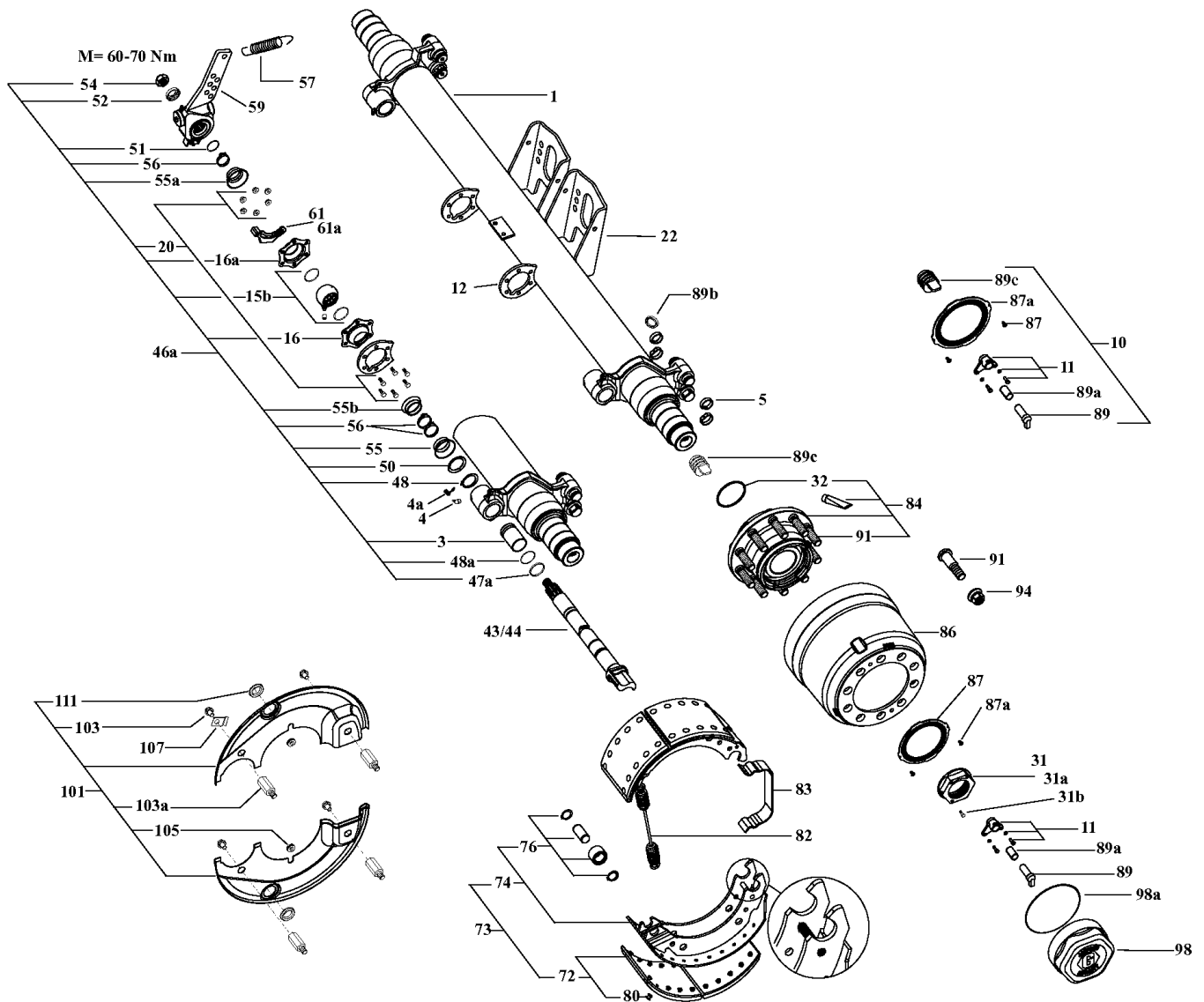
Ø127 - Offset 0 - 10 Stud M22-Ø225

GKH2 10510 3020

Ausführung / Running from: 11/2006

Ausgabe / Printing: 02/04/2009

Blatt / Page: 1 (4)



Unternehmen der GIGANT Holding AG • Sociétés du GIGANT Holding AG • Companies of the GIGANT Holding AG • Società della GIGANT Holding AG •
Предприятия GIGANT Holding AG • Przedsiębiorstwo należące do GIGANT Holding AG • GIGANT Holding AG şirketi • Empresa del grupo GIGANT
Holding AG

Trenkamp & Gehle GmbH • D-49413 Dinklage • Tel.: +49 (0) 4443 96 20-0 • Fax: +49 (0) 4443 96 20-60 • E-Mail: contact@gigant-group.com
gigant FRANCE s.a.s. • F-08090 Charleville-Mézières • Tél.: +33 (0) 3 24 59 54 54 • Fax: +33 (0) 3 24 54 81 58 • E-Mail: info@gigant.fr
gigant FRANCE s.a.s. • F-10800 Saint-Thibault • Tél.: +33 (0) 3 25 41 60 80 • Fax: +33 (0) 3 25 41 61 00 • E-Mail: info@gigant.fr

SPARE PARTS

STARRE ACHSE 10,5 t TROMMELBREMSE 300x200 - ZO Ø127 - ET0 - 10 Radbolzen M22-Ø225 RIGID AXLE 10,5 t BRAKE DRUM 300x200 - ZO Ø127 - Offset 0 - 10 Stud M22-Ø225	<h2>GKH2 10510 3020</h2>	
Ausführung / Running from: 11/2006	Ausgabe / Printing: 02/04/2009	Blatt / Page: 2 (4)

Pos Item	Best.-Nr. Part-no.	Anz. Qty.	Benennung	Designation	Abmessung Dimension	*
1		1	Achskörper nach Serien-Nr. der Achse	Axle beam according to serie-no. of axle		
3	09404037	2	Buchse	Bush	Ø42x46/72,6	2
4	02411008	2	Schmiernippel	Grease nipple	M10 45°	
4a	08702017	4	Schutzkappe	Grease nipple cap		
5	09215011	8	Festpunktring	Anchor pin bush	Ø31,5x35,5/9,7	8
10	09317821	1	Kit ABS 80 Zähne / ET 0	Kit ABS 80 teeth / Offset 0		
11	09317752	2	Kit Sensorhalter für ET 0 mit Schrauben und Scheiben	Kit ABS sensor bracket for offset 0 with screws and washer		
12	09379529	2	Nockenwellenträger	Camshaft bracket		
15b	09272310	2	Reparatursatz Nockenlager	Knude assembly		2
16	09404022	2	Lagerhalter (mit Schmierung)	Bearing bracket (with grease)		
16a	09404028	2	Lagerhalter	Bearing bracket		
20	09317118	2	Satz Schrauben Nockenlagerbefestigung (AGS)	Kit screw for fixation knude (AGS)	M8x20 / M8x25	
22	09379528	2	Zylinderträger	Cylinder bracket		
31	09400535	1	Achsmutter rechts	Spindle nut right	M68x1,5 SW 95	
31a	09400536	1	Achsmutter links	Spindle nut left	M68x1,5 SW 95	
31b	01306016	2	Schraube	Screw	M6 x 16	
32	02500084	2	Runddichtring	O-ring	Ø84x4	
43/44	EA0001		Bremsnockenwellen	Brake cam		
46a	09317940	1	Satz Einbindung Bremsnocken für Bremse GIGANT Ø300	Mounting kit brake cam for brake GIGANT Ø300		
47a	09369006	2	Kunststoffbuchse	Plastic bushing	Ø42x46/4	
48	02102014	2	Sicherungsring	Cirdip	Ø42E	
48a	02500040	2	Runddichtring	O-ring	Ø40x2,5	
50	09369007	2	Dichtring	Sealing ring	Ø42x57/2	
51	09400007	2	Sicherungsring	Cirdip	Ø35E	
52	09369004	2	Scheibe	Washer	Ø22,5x42/11	
54	02212003	2	Sicherungsmutter	Locknut	M22x1,5	
55	09356001	2	Schutzmanschette Nockenlager	Cam protection	Ø41/25	
55a	09356003	2	Schutzmanschette Nockenlager	Cam protection	Ø34/26	
55b	09356002	2	Schutzmanschette Nockenlager	Cam protection	Ø41/19	

* Wartung / Maintenance

Unternehmen der GIGANT Holding AG • Sociétés du GIGANT Holding AG • Companies of the GIGANT Holding AG • Società della GIGANT Holding AG • Предприятия GIGANT Holding AG • Przedsiębiorstwo należące do GIGANT Holding AG • GIGANT Holding AG şirketi • Empresa del grupo GIGANT Holding AG

Trenkamp & Gehle GmbH • D-49413 Dinklage • Tel.: +49 (0) 4443 96 20-0 • Fax: +49 (0) 4443 96 20-60 • E-Mail: contact@gigant-group.com
 gigant FRANCE s.a.s. • F-08090 Charleville-Mézières • Tél.: +33 (0) 3 24 59 54 54 • Fax: +33 (0) 3 24 54 81 58 • E-Mail: info@gigant.fr
 gigant FRANCE s.a.s. • F-10800 Saint-Thibault • Tél.: +33 (0) 3 25 41 60 80 • Fax: +33 (0) 3 25 41 61 00 • E-Mail: info@gigant.fr

SPARE PARTS

STARRE ACHSE 10,5 t TROMMELBREMSE 300x200 - ZO Ø127 - ET0 - 10 Radbolzen M22-Ø225 RIGID AXLE 10,5 t BRAKE DRUM 300x200 - ZO Ø127 - Offset 0 - 10 Stud M22-Ø225	<h2>GKH2 10510 3020</h2>	
Ausführung / Running from: 11/2006	Ausgabe / Printing: 02/04/2009	Blatt / Page: 3 (4)

Pos Item	Best.-Nr. Part-no.	Anz. Qty.	Benennung	Designation	Abmessung Dimension	*
56	09255001	6	Sicherungsklammer	Hose damp		
57	07203067	2	Zugfeder	Return spring	Ø3,5x28,5/150	2
59	09319300	2	AGS R105/120/135/150/165/180/250 S_ABA	AGS R105/120/135/150/165/180/250 S_ABA		
61	09404042	1	Festpunktflasche AGS rechts	Bracket AGS right		
61a	09404043	1	Festpunktflasche AGS links	Bracket AGS left		
72	09317084	1	Satz Bremsbeläge +0	Kit brake lining +0	3020 +0	1
72	09317085	1	Satz Bremsbeläge +1	Kit brake lining +1	3020 +1	
73	09317840	1	Kit Bremsbackengruppe GIGANT 3020 (73 = 72+74+82+83)	Kit brake shoe complete GIGANT 3020 (73 = 72+74+82+83)		1
74	09322049	4	Bremsbackengruppe ohne Bremsbeläge	Complete brake shoe without brake lining	3020	
76	09317771	4	Kit Nockenrolle	Kit roller		
80	02950001	64	Niet	Rivet	Ø8/15	64
82	09361022	2	Zugfeder	Return spring	Ø28x5/177	2
83	09361021	2	Festpunktfeder	Fixed point spring		
84	09317876	2	Nabe komplett mit Radbolzen Pos. 91 und Runddichtringe Pos. 32 und 98a	Hub complete with wheel stud part 91 and o-rings parts 32 and 98a		
86	09380037	2	Bremstrommel	Brake drum	3020 L=260	2
87	09264049	2	ABS Polrad 80 Zähne	ABS sensor ring 80 teeth		
87a	01605010	4	Schraube	Screw	M5x10	
89	09246003	2	ABS Sensor (ind. Pos. 89b)	Inductive sensor ABS (ind. part 89b)	L=1000	
89a	08505035	2	Buchse für Sensor	Bush of sensor		
89b	09237017	2	Verschlussstopfen	Cap pass cable	Ø22x4,4/23	
89c	09404038	2	Verschlussstopfen	Cap pass cable		
91	09713579	20	Radbolzen	Wheel stud	M22x1,5 x 95	10
94	08606072	20	Drucktellerradmutter	Spigot wheel nut	M22x1,5 SW32	10
94	07204023	20	Drucktellerradmutter	Spigot wheel nut	M22x1,5 SW33	10
98	09237085	2	Nabenkappe	Hub cap	M170x2 SW160	
98a	02500160	2	Runddichtring	O-ring	Ø160x3	

* Wartung / Maintenance

Unternehmen der GIGANT Holding AG • Sociétés du GIGANT Holding AG • Companies of the GIGANT Holding AG • Società della GIGANT Holding AG • Предприятия GIGANT Holding AG • Przedsiębiorstwo należące do GIGANT Holding AG • GIGANT Holding AG şirketi • Empresa del grupo GIGANT Holding AG

Trenkamp & Gehle GmbH • D-49413 Dinklage • Tel.: +49 (0) 4443 96 20-0 • Fax: +49 (0) 4443 96 20-60 • E-Mail: contact@gigant-group.com
 gigant FRANCE s.a.s. • F-08090 Charleville-Mézières • Tél.: +33 (0) 3 24 59 54 54 • Fax: +33 (0) 3 24 54 81 58 • E-Mail: info@gigant.fr
 gigant FRANCE s.a.s. • F-10800 Saint-Thibault • Tél.: +33 (0) 3 25 41 60 80 • Fax: +33 (0) 3 25 41 61 00 • E-Mail: info@gigant.fr

SPARE PARTS

STARRE ACHSE 10,5 t TROMMELBREMSE 300x200 - ZO Ø127 - ET0 - 10 Radbolzen M22-Ø225 RIGID AXLE 10,5 t BRAKE DRUM 300x200 - ZO Ø127 - Offset 0 - 10 Stud M22-Ø225	GKH2 10510 3020	
Ausführung / Running from: 11/2006	Ausgabe / Printing: 02/04/2009	Blatt / Page: 4 (4)

Pos Item	Best.-Nr. Part-no.	Anz. Qty.	Benennung	Designation	Abmessung Dimension	*
101	09317816	2	Satz Abdeckblech für 1 Seite GK 3020	Kit dust cover for 1 side GK 3020		
103	01390101	8	Schraube	Screw	M10x16	
103a	09271046	8	Zwischenstück	Extensions	L=36/M10	
105	08710177	4	Durchführungsstülle	Grommet		
107	09110002	2	Kabelklammer	Clamp for cable		
111	09404041	4	Verschlussstopfen	Plug	Ø25,4	

* Wartung / Maintenance