

SPARE PARTS

STARRE ACHSE 5,5 t TROMMELBREMSE 300x100 - SO/ZO

Ø101,6 - ET 0 - 6 Radbolzen M18-Ø205

RIGID AXLE 5,5 t BRAKE DRUM 300x100 - SO/ZO

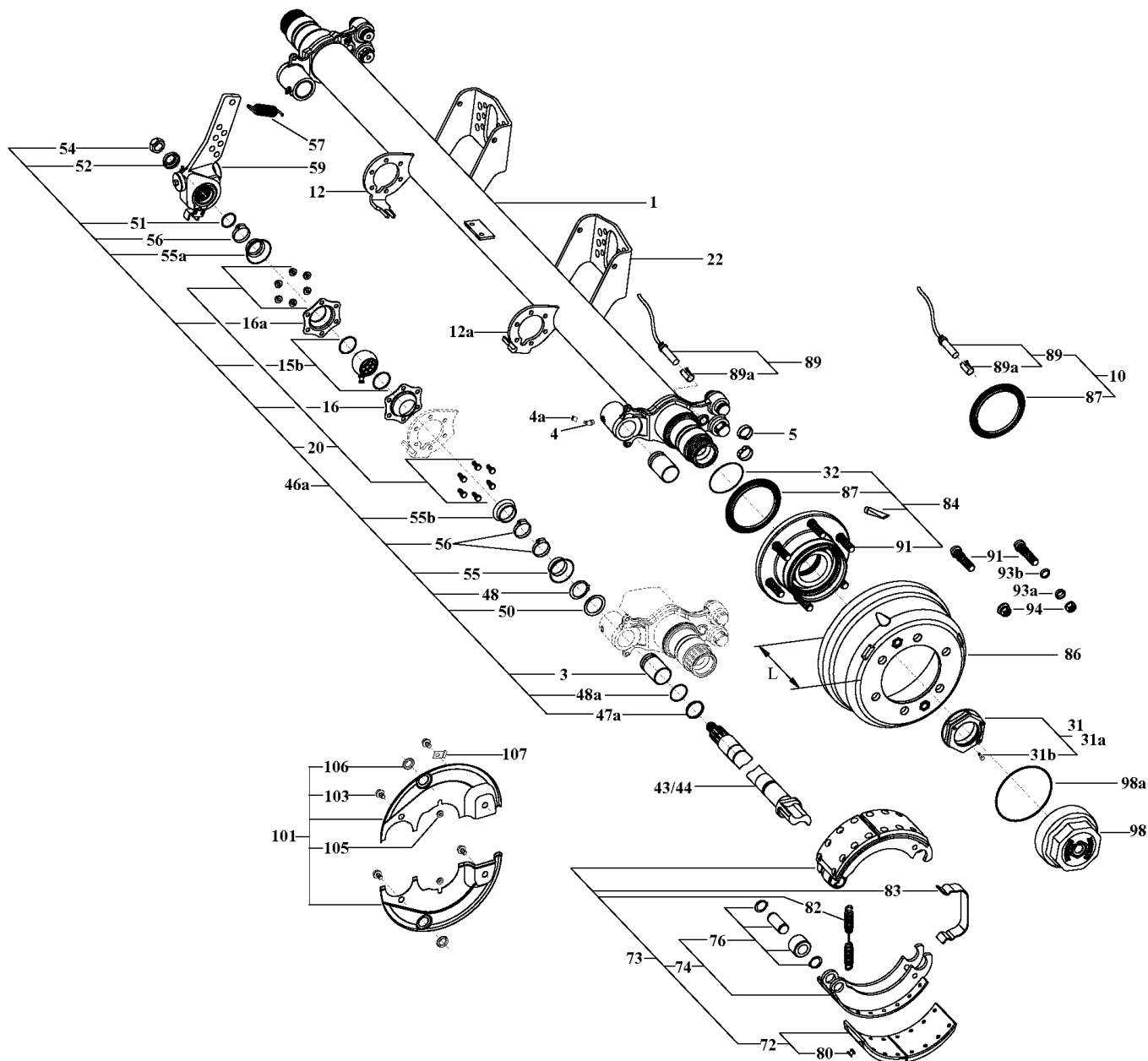
Ø101,6 - Offset 0 - 6 Stud M18-Ø205

GKH2 / GEKH2 05506 3010

Ausführung / Running from: 03/2011

Ausgabe / Printing: 07/02/2012

Blatt / Page: 1 (4)



STARRE ACHSE 5,5 t TROMMELBREMSE 300x100 - SO/ZO Ø101,6 - ET 0 - 6 Radbolzen M18-Ø205 RIGID AXLE 5,5 t BRAKE DRUM 300x100 - SO/ZO Ø101,6 - Offset 0 - 6 Stud M18-Ø205	GKH2 / GEKH2 05506 3010	
Ausführung / Running from: 03/2011	Ausgabe / Printing: 07/02/2012	Blatt / Page: 2 (4)

Pos Item	Best.-Nr. Part-no.	Anz. Qty.	Benennung	Designation	Abmessung Dimension	*
1		1	Achskörper nach Serien-Nr. der Achse	Axle beam according to serie-no. of axle		
3	09404037	2	Buchse	Bush	Ø42x46/72,6	2
4	02411008	2	Schmiernippel	Grease nipple	M10 45°	
4a	08702017	4	Schutzkappe	Grease nipple cap		
5	09215011	8	Festpunktring	Anchor pin bush	Ø31,5x35,5/9,7	8
10	16000022	1	Kit ABS 80 Zähne mit Sensor LG400	Kit ABS 80 teeth with sensor LG400		
12	09379459	1	Nockenwellenträger rechts mit Festpunkt AGS	Camshaft bracket right with bracket AGS		
12a	09379460	1	Nockenwellenträger links mit Festpunkt AGS	Camshaft bracket left with bracket AGS		
15b	09272310	2	Reparatursatz Nockenlager	Knucle assembly		2
16	09404022	2	Lagerhalter (mit Schmierung)	Bearing bracket (with grease)		
16a	09404028	2	Lagerhalter	Bearing bracket		
20	09317118	2	Satz Schrauben Nockenlagerbefestigung	Kit screw for fixation knucle	M8x25	
			standard	standard		
22	09379396	2	Zylinderträger	Cylinder bracket	Ø101,6	
			In Achsen nach Zeichnung 110.010-4	In axles according to drawing 110.010-4		
22	09479002	2	Zylinderträger	Cylinder bracket		
31	09317882	1	Kit Achsmutter rechts mit Schraube	Kit spindle nut right with screw	M68x1,5 SW 95	
31a	09317883	1	Kit Achsmutter links mit Schraube	Kit spindle nut left with screw	M68x1,5 SW 95	
31b	01306016	2	Schraube	Screw	M6 x 16	
32	02500084	2	Runddichtring	O-ring	Ø84x4	
43/44	EA0001		Bremsnockenwellen	Brake cam		
46a	09317940	1	Satz Einbindung Bremsnocken für Bremse GIGANT Ø300 mit AGS	Mounting kit brake cam for brake GIGANT Ø300 with AGS		
47a	09369006	2	Kunststoffbuchse	Plastic bushing	Ø42x46/4	
48	02102014	2	Sicherungsring	Circlip	Ø42E	
48a	02500040	2	Runddichtring	O-ring	Ø40x2,5	
50	09369007	2	Dichtring	Sealing ring	Ø42x57/2	
51	09400007	2	Sicherungsring	Circlip	Ø35E	
			für AGS	for AGS		
52	09369004	2	Scheibe	Washer	Ø22,5x42/11	

* Wartung / Maintenance

STARRE ACHSE 5,5 t TROMMELBREMSE 300x100 - SO/ZO Ø101,6 - ET 0 - 6 Radbolzen M18-Ø205 RIGID AXLE 5,5 t BRAKE DRUM 300x100 - SO/ZO Ø101,6 - Offset 0 - 6 Stud M18-Ø205	GKH2 / GEKH2 05506 3010	
Ausführung / Running from: 03/2011	Ausgabe / Printing: 07/02/2012	Blatt / Page: 3 (4)

Pos Item	Best.-Nr. Part-no.	Anz. Qty.	Benennung	Designation	Abmessung Dimension	*
52	09369029	2	für NGS Scheibe	for NGS Washer	Ø22,5x42/6	
54	10500140	2	Sicherungsmutter	Locknut	M22x1,5/ DIN 980	
55	09356001	2	Schutzmanschette Nockenlager	Cam protection	Ø41/25	
55a	09356003	2	Schutzmanschette Nockenlager	Cam protection	Ø34/26	
55b	09356002	2	Schutzmanschette Nockenlager	Cam protection	Ø41/19	
56	09255001	6	Sicherungsklammer	Hose clamp		
57	07203067	2	Zugfeder	Return spring	Ø25,8xØ2,8 x 148	2
59	09319019	2	NGS R120/150/180/220/250	NGS R120/150/180/220/250		
59	09319300	2	AGS R105/120/135/150/165/180/250 S_ABA	AGS R105/120/135/150/165/180/250 S_ABA		
72	09317168	1	Satz Bremsbeläge	Kit brake lining	3010 +0	1
72	09317169	1	Satz Bremsbeläge	Kit brake lining	3010 +1	
73	09714746	1	Kit Bremsbackengruppe K2 3010P (73 = 72+74+82+83)	Kit brake shoe complete K2 3010P (73 = 72+74+82+83)		1
74	09714747	4	Bremsbackengruppe ohne Bremsbeläge K2 3010P	Complete brake shoe without brake lining K2 3010P		
76	09317771	4	Kit Nockenrolle	Kit roller		
80	02950001	64	Niet	Rivet	Ø8/15	64
82	09361014	2	Zugfeder	Return spring	Ø20x3,6/180	2
83	09361021	2	Festpunktfeder	Fixed point spring		
84	09714749	2	Nabe komplett mit Radbolzen Pos. 91, Runddichtringe Pos. 32 und 98a und Polrad	Hub complete with wheel stud part 91, o-rings parts 32 and 98a and sensor ring		
86	09380042	2	Bremstrommel	Brake drum	3010 L=145	2
87	09264063	2	ABS Polrad 80 Zähne Ø134	ABS sensor ring 80 teeth Ø134		
89	09714195	2	Kit ABS Sensor mit Buchse und Fett LG 400	Kit Inductive sensor ABS + bush + grease LG 400		
89a	08505035	2	Buchse für Sensor	Bush of sensor		
91	09226110	12	Radbolzen	Wheel stud	M18x1,5 x 79	6
94	07204022	12	Für Mittenzentrierung Typ: S, Z Radmutter	For spigot alignment types: S, Z Wheel nut	M18x1,5/ SW27	6

* Wartung / Maintenance

SPARE PARTS

STARRE ACHSE 5,5 t TROMMELBREMSE 300x100 - SO/ZO Ø101,6 - ET 0 - 6 Radbolzen M18-Ø205 RIGID AXLE 5,5 t BRAKE DRUM 300x100 - SO/ZO Ø101,6 - Offset 0 - 6 Stud M18-Ø205	GKH2 / GEKH2 05506 3010	
Ausführung / Running from: 03/2011	Ausgabe / Printing: 07/02/2012	Blatt / Page: 4 (4)

Pos Item	Best.-Nr. Part-no.	Anz. Qty.	Benennung	Designation	Abmessung Dimension	*
94	02214003	12	Für Bolzenzentrierung Typ: SF, ZF Radmutter	For stud alignment types: SF, ZF Wheel nut	M18x1,5/ SW24	6
93a	02804103	12	Einfachbereifung SF Federring	Single mount SF Spring washer	Ø18,5	6
93a	02804103	12	Zwillingsbereifung ZF Federring	Twin mount ZF Spring washer	Ø18,5	6
93b	02804113	12	Zentrierscheibe	Plug washer	Ø18	6
98	09237123	2	Nabenkappe	Hub cap	M152x2 SW120	
98a	02501030	2	Runddichtring	O-ring	Ø146x3	
101	09714748	2	Satz Abdeckblech für 1 Seite GK 3010	Kit dust cover for 1 side GK 3010		
103	01390101	8	Bundschraube	Flange screw	M10x16	
105	08710177	4	Durchführungsstülle	Grommet		
106	09404041	4	Verschlussstopfen	Plug	Ø25,4	
107	09110002	2	Kabelklammer	Clamp for cable		

* Wartung / Maintenance