

## Disposable surgical gown

Bata cirúrgica de uso único

Casaque chirurgicale á usage unique

Einmal op-mantel

Operatiejas voor eenmalig gebruik

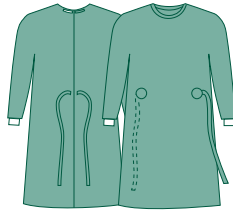
Camici chirurgici monouso

Bata quirúrgica desechable

Operationsrock



**SMS**



### STERILE SURGICAL GOWN

- Polypropylene non-woven.
- Approx. weight: 35g/sq.m.
- Green.
- Close in the back, with velcro in the neck for better adjustment. Inside and outside belt sewn to the gown. Knitted cuffs.
- Folded with 2 towels inside a wrap field.
- Individual peel-open pack + shelf box + transport carton.

### BATA CIRÚRGICA, ESTERILIZADA

- Não tecido de polipropileno.
- Peso aprox.: 35g/m<sup>2</sup>.
- Verde.
- Fecha atrás, com velcro no pescoço para melhor ajustamento. Cinto interno e externo cosido à bata.
- Punhos em malha.
- Dobrada com 2 toalhas, dentro de um campo envolvente.
- Embalada individualmente em peel-open pack + caixa de cartolina + caixa de transporte.

**Sterile · Esterilizadas**

Code Código	Model Modelo	Size Tamanho	Pcs./Pack Uni./Pacote	Pcs./Sh.box Uni./Cx.cartolina	Pcs./Tr. carton Uni./Cx. transporte
462-601	Theatre gown/Bata de cirurgião	Medium / Médio	1	12	72
462-602	Theatre gown/Bata de cirurgião	Large / Grande	1	16	96
462-603	Theatre gown/Bata de cirurgião	Extra-Large / Extra-grande	1	12	72
462-604	Theatre gown/Bata de cirurgião	Ext. extr.-Large / Extra extra-grande	1	10	60
462-505	Protection gown/Bata proteção	Medium / Médio	1	12	72
462-506	Protection gown/Bata proteção	Large / Grande	1	12	72
462-507	Protection gown/Bata proteção	Extra-Large / Extra-grande	1	12	72
462-508	Protection gown/Bata proteção	Ext. extr.-Large / Extra extra-grande	1	8	48

## Disposable surgical gown

Bata cirúrgica de uso único

Casaque chirurgicale á usage unique

Einmal op-mantel

Operatiejas voor eenmalig gebruik

Camici chirurgici monouso

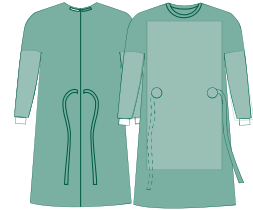
Bata quirúrgica desechable

Operationsrock



**SMS**

**With reinforcement  
Com reforço**



### STERILE SURGICAL GOWN

- Polypropylene non-woven, reinforcement in non-woven laminate and polyethylene film.
- Approx. weight: 35grs./sq.m.
- Green.
- Close in back with velcro, knitted cuffs, reinforcement in the chest and forearm.
- Folded with 2 towels inside a wrap field.
- Individual peel-open pack + shelf box + transport carton.

### BATA CIRÚRGICA, ESTERILIZADA

- Não tecido de polipropileno, reforço em laminado de tecido não tecido e filme em polietileno.
- Peso aprox.: 35g/m<sup>2</sup>.
- Verde.
- Abertura traseira com velcro, punhos em malha reforçada na parte frontal e manga.
- Dobrada com 2 toalhas, dentro de um campo envolvente.
- Embalada individualmente em peel-open pack + caixa de cartolina + caixa de transporte.