



Ficha técnica de produto

Technique product file / Ficha técnica de produto

Data: 01.02.2022

Versão: 6.0

IN.05.208

Dobradiças & Pivots

Hinges & Pivots / Bisagras & Pivotes

ET: 1678 /2016

Documento confidencial / Confidential document / Documento confidencial © JNF 2022 www.jnf.pt

Descrição / Description / Descripción

Giro oculto para portas em madeira de batente ou "VAI-DEM" /

Flush hinge for double or single action wooden doors /

Pivote oculto para puertas en madera "vai-vén" o de batiente

Versão / Version / Versión

6.0

Data / Date / Data

01.02.2022

Material / Material / Material

Aço Inox / stainless Steel / Acero inoxidable - EN 1.4301

Acabamento / Finish / Acabado

Satinado / Satin / Satin

Acessórios / Accessories / Accesorios

1 Chave allen / 1 Allen key / 1 Llave - 4x100mm

4 Parafusos / 4 Screws / 4 Tornillos - 7995 - 4x40mm

6 Parafusos / 4 Screws / 4 Tornillos - 7995 - 3,5x32mm

10 Buchas / 10 Nylon plugs / 10 Tarugos

Info-Embalagem / Package / Embalage

Código de Barras /

Bar code /

Codigo de barras



5160268610406741

Unidade / Unit / Unidad

1 Set

Peso / Weight / Peso

0,360 kg

Medidas / Dimensions / Dimensiones

185 x 150 x 35 mm

Embalagem / Package / Embalage

CA499



T. (+351) 224 663 230 / F. (+351) 224 839 841 / e-mail - jnf@jnf.pt / www.jnf.pt

Os produtos apresentados seguem especificações técnicas internas da J. Neves e Filhos S. A. As dimensões são meramente indicativas. Reservamos o direito de fazer alterações técnicas que permitam a melhor performance dos nossos produtos, sem aviso prévio. Todos os desenhos e fotografias são propriedade intelectual da J. Neves e Filhos S. A. As medidas apresentadas estão em milímetros

The presented products follow technical specifications from J. Neves e Filhos S. A. The dimensions of the pieces are merely a reference. We reserve the right to introduce technical improvements in our products without previous advice. All drawings and photographs are the intellectual property of J. Neves e Filhos S. A. The measures are presented in millimeters

Los productos presentados siguen las especificaciones técnicas de J. Neves e Filhos S. A. Las dimensiones son indicativas. Nos reservamos el derecho de realizar modificaciones técnicas que permitan obtener un rendimiento óptimo de nuestros productos sin previo aviso. Todos los dibujos y fotografías son propiedad intelectual de J. Neves e Filhos S. A. Las medidas se presentan en milímetros

Rua das Mimosas, 849/851
Zona Industrial das Mimosas
S. Pedro da Cova | Ap. 75 4424-909
Gondomar PORTUGAL

PÁGINA
PAGE 1/3



Ficha técnica de produto

Technique product file / Ficha técnica de produto

Data: 01.02.2022

Versão: 6.0

IN.05.208

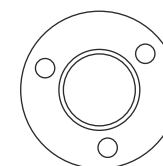
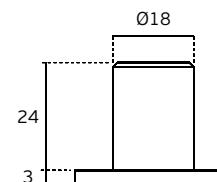
Dobradiças & Pivots

Hinges & Pivots / Bisagras & Pivotes

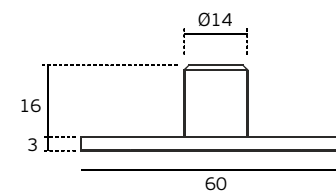
ET: 1678 /2016

Documento confidencial / Confidential document / Documento confidencial © JNF 2022 www.jnf.pt

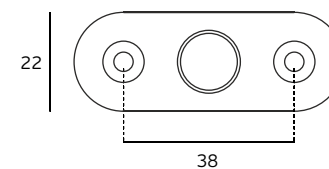
Descrição / Description / Descripción	Giro oculto para portas em madeira de batente ou "VAI-DEM" / Flush hinge for double or single action wooden doors / Pivote oculto para puertas en madera "vai-vén" o de batiente
Versão / Version / Versión	6.0
Data / Date / Data	01.02.2022
Carga máx. / Max. load / Carga max.	65 kg
Espessura porta / Door thickness / Espesor de la puerta	35-50mm
Diâmetro do eixo / Shaft diameter / Diámetro del eje	Ø14mm



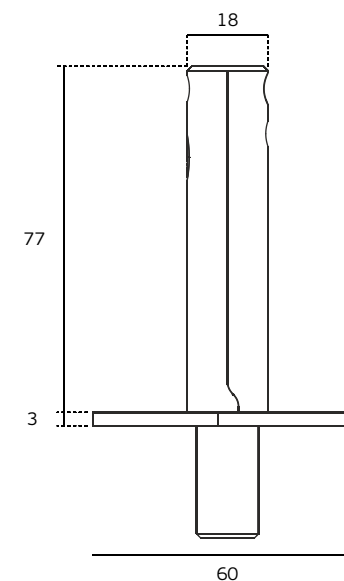
Ø35



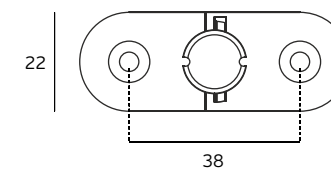
60



38



60



38

T. (+351) 224 663 230 / F. (+351) 224 839 841 / e-mail - jnf@jnf.pt / www.jnf.pt

Os produtos apresentados seguem especificações técnicas internas da J. Neves e Filhos S. A. As dimensões são meramente indicativas. Reservamos o direito de fazer alterações técnicas que permitam a melhor performance dos nossos produtos, sem aviso prévio. Todos os desenhos e fotografias são propriedade intelectual da J. Neves e Filhos S. A. As medidas apresentadas estão em milímetros

The presented products follow technical specifications from J. Neves e Filhos S. A. The dimensions of the pieces are merely a reference. We reserve the right to introduce technical improvements in our products without previous advice. All drawings and photographs are the intellectual property of J. Neves e Filhos S. A. The measures are presented in millimeters

Los productos presentados siguen las especificaciones técnicas de J. Neves e Filhos S. A. Las dimensiones son indicativas. Nos reservamos el derecho de realizar modificaciones técnicas que permitan obtener un rendimiento óptimo de nuestros productos sin previo aviso. Todos los dibujos y fotografías son propiedad intelectual de J. Neves e Filhos S. A. Las medidas se presentan en milímetros

Rua das Mimosas, 849/851
Zona Industrial das Mimosas
S. Pedro da Cova | Ap. 75 4424-909
Gondomar PORTUGAL

PÁGINA
PAGE 2/3



Ficha técnica de produto

Technique product file / Ficha técnica de produto

Data: 01.02.2022

Versão: 6.0

IN.05.208

Dobradiças & Pivots

Hinges & Pivots / Bisagras & Pivotes

ET: 1678 /2016

Documento confidencial / Confidential document / Documento confidencial © JNF 2022 www.jnf.pt

Descrição / Description / Descripción

Giro oculto para portas em madeira de batente ou "VAI-DEM" /

Flush hinge for double or single action wooden doors /

Pivote oculto para puertas en madera "vai-vén" o de batiente

Versão / Version / Versión

6.0

Data / Date / Data

01.02.2022

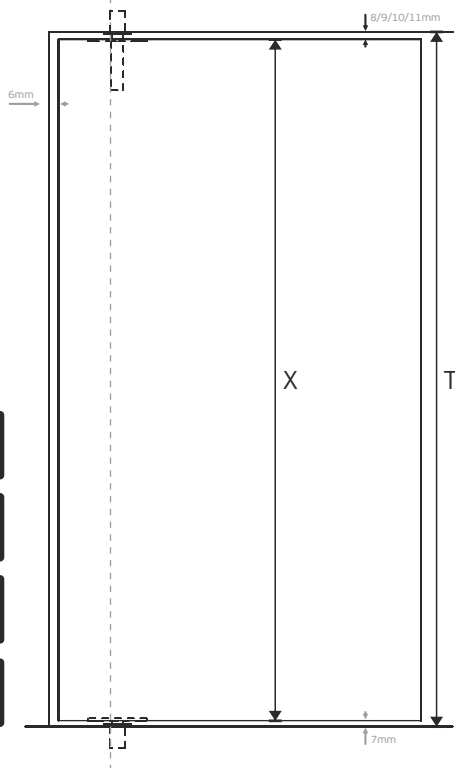
Carga máx. / Max. load / Carga max.

65 kg

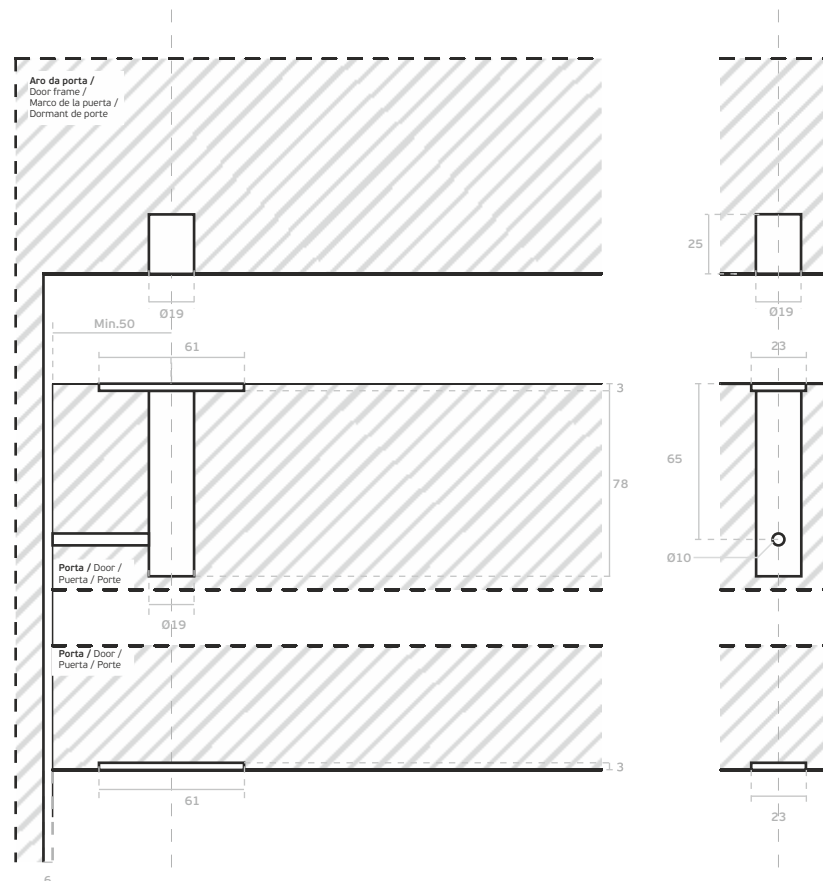
Espessura porta / Door thickness / Espesor de la puerta

35-50mm

	X=T-15mm
	X=T-16mm
	X=T-17mm
	X=T-18mm



Entalhe / Cut / Taladro



T. (+351) 224 663 230 / F. (+351) 224 839 841 / e-mail - jnf@jnf.pt / www.jnf.pt

Os produtos apresentados seguem especificações técnicas internas da J. Neves e Filhos S. A. As dimensões são meramente indicativas. Reservamos o direito de fazer alterações técnicas que permitam a melhor performance dos nossos produtos, sem aviso prévio. Todos os desenhos e fotografias são propriedade intelectual da J. Neves e Filhos S. A. As medidas apresentadas estão em milímetros

The presented products follow technical specifications from J. Neves e Filhos S. A. The dimensions of the pieces are merely a reference. We reserve the right to introduce technical improvements in our products without previous advice. All drawings and photographs are the intellectual property of J. Neves e Filhos S. A. The measures are presented in millimeters

Los productos presentados siguen las especificaciones técnicas de J. Neves e Filhos S. A. Las dimensiones son indicativas. Nos reservamos el derecho de realizar modificaciones técnicas que permitan obtener un rendimiento óptimo de nuestros productos sin previo aviso. Todos los dibujos y fotografías son propiedad intelectual de J. Neves e Filhos S. A. Las medidas se presentan en milímetros

Rua das Mimosas, 849/851
Zona Industrial das Mimosas
S. Pedro da Cova | Ap. 75 4424-909
Gondomar PORTUGAL

PÁGINA 3/3
PAGE