



## Ilary

### Coffee Table - Tavolino da Caffè Design - Jean-Marie Massaud



Jean-Marie Massaud disegna tre collezioni di tavolini in una. Ilary prevede un sistema in diverse altezze, forme e costruzioni. E una grammatica di finiture e materiali per creare effetti e combinazioni sempre diversi e sempre coerenti.

With this range of side tables, Jean-Marie Massaud has designed three collections in one. The Ilary collection comprises different heights, shapes and constructions. It is a language of finishes and materials, used to create effects and combinations which are always diverse and coherent.

#### CARATTERISTICHE TECNICHE

##### Modelli.

- ø 130 h 35
- ø 110 h 35
- ø 80 h 45/47
- ø 53 h 45/47
- ø 53 h 55/57
- Monolite

#### TAVOLINI ø 130 E ø 110

**Base.** In legno massello di frassino disponibile in due finiture. Puntali di protezione in feltro.  
- frassino avana (62)  
- frassino moka (61)

#### Piano in marmo.

- Disponibile in:
- Marmo Calacatta Oro lucido
  - Marmo Calacatta Oro semi-lucido
  - Marmo Fior di Pesco semi-lucido
  - Marmo Fior di Pesco lucido

La superficie inferiore del piano è rinforzata da una rete tecnica che ne garantisce la resistenza a flessione, rottura e urto. Ulteriore rinforzo e stabilità sono assicurati dalla presenza di un sottopiano in multistrato di betulla 15 mm verniciato nero testurizzato.

**Marmo lucido.** Il piano in marmo lucido (Calacatta Oro, Fior di Pesco) è trattato con una vernice poliesteri trasparente che gli conferisce maggiore resistenza superficiale e ne previene l'assorbimento dei liquidi.

**Marmo Calacatta Oro semilucido.** Il piano in marmo semilucido è trattato superficialmente con una soluzione idrorepellente protettiva che gli dona un aspetto più naturale.

#### TECHNICAL FEATURES

##### Items.

- ø 130 h 35
- ø 110 h 35
- ø 80 h 45/47
- ø 53 h 45/47
- ø 53 h 55/57
- Monolithic

#### ø 130 AND ø 110 SMALL TABLES

**Base.** Made of solid ash wood in in two finishes. Protective felt caps.  
- Havana ash (62)  
- Moka ash (61)

#### Marble top.

- Available in:
- Calacatta gold marble polished
  - Calacatta gold marble semi-polished
  - Fior di Pesco marble semi-polished
  - Fior di Pesco marble polished

The underside of the top is strengthened with a technical mesh to guarantee its resistance to bending, breakage and impact. Additional reinforcement and stability is provided by a 15 mm birch plywood lower shelf finished with textured black paint.

**Brilliant marble.** The marble top (Calacatta Gold, Fior di Pesco) is treated with a transparent polyester finish which makes the surface more resistant, preventing it from absorbing liquids.

**Semi-brilliant Calacatta Gold marble.** The marble top surface is treated with a protective water-repellent solution which gives it a more natural look.

**Marmo Fior Di Pesco semilucido.** Il piano in marmo è trattato con una vernice poliestere trasparente che gli dona un effetto semilucido e un aspetto più setoso al tatto. Questo trattamento conferisce al piano maggiore resistenza superficiale e ne previene l'assorbimento dei liquidi.

**TAVOLINI ø 53 E ø 80**

**Base.** Disponibile in:

- acciaio satinato brunito
- ruthenium

Puntali di protezione in materiale plastico.

**Piano.** Disponibile in:

- Saddle Extra, con struttura in acciaio satinato brunito rivestito.
- Frassino moka (61), con struttura in frassino massello e MDF impiallacciato. Quando il piano è in legno l'altezza del tavolo è maggiore di circa 2 cm.

**MONOLITE**

**Colonna e piano.** In marmo semilucido.

- Marmo Calacatta Oro semi-lucido
- Marmo Fior di Pesco semi-lucido

Una struttura di supporto in acciaio non visibile collega i due elementi.

**Dettagli estetici.** La colonna di sostegno presenta un caratteristico scavo-impugnatura che rende il tavolino facilmente spostabile.

**Semi-brilliant Fior Di Pesco marble.** The marble top is treated with a transparent polyester paint that gives it a semi-glossy effect and a silkier feel. This treatment makes the top of the surface more resistant and prevents the absorption of liquids.

**ø 53 AND ø 80 SMALL TABLES**

**Base.** Available in:

- brushed burnished steel.
- ruthenium

Protective plastic caps.

**Top.** Available in:

- Saddle Extra leather with structure in upholstered burnished brushed steel.
- Moka ash (61), with structure in solid ash and MDF veneer. With a wooden top the table is around 2 cm higher.

**MONOLITHIC**

**Column and top.** In semi-polished marble.

- Calacatta gold marble semi-polished
- Fior di Pesco marble semi-polished

An invisible steel frame joins the two elements.

**Aesthetic details.** The supporting column has a characteristic handle-groove that makes it easy to move the side table.

5592634



35 / 13<sup>3</sup>/<sub>4</sub>



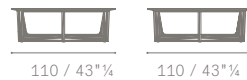
130 / 51<sup>1</sup>/<sub>4</sub>

130 / 51<sup>1</sup>/<sub>4</sub>

5592633



35 / 13<sup>3</sup>/<sub>4</sub>



110 / 43<sup>3</sup>/<sub>4</sub>

110 / 43<sup>3</sup>/<sub>4</sub>

5592632



45 / 17<sup>3</sup>/<sub>4</sub>



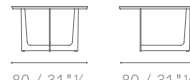
80 / 31<sup>1</sup>/<sub>2</sub>

80 / 31<sup>1</sup>/<sub>2</sub>

5592632



47 / 10<sup>1</sup>/<sub>2</sub>



80 / 31<sup>1</sup>/<sub>2</sub>

80 / 31<sup>1</sup>/<sub>2</sub>

5592635



45 / 17<sup>3</sup>/<sub>4</sub>



53 / 20<sup>3</sup>/<sub>4</sub>

53 / 20<sup>3</sup>/<sub>4</sub>

5592635



47 / 18<sup>1</sup>/<sub>2</sub>



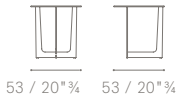
53 / 20<sup>3</sup>/<sub>4</sub>

53 / 20<sup>3</sup>/<sub>4</sub>

5592636



55 / 21<sup>3</sup>/<sub>4</sub>

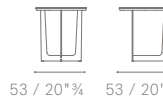


53 / 20<sup>3</sup>/<sub>4</sub> 53 / 20<sup>3</sup>/<sub>4</sub>

5592636



57 / 22<sup>3</sup>/<sub>4</sub>



53 / 20<sup>3</sup>/<sub>4</sub> 53 / 20<sup>3</sup>/<sub>4</sub>

5592630



55 / 21<sup>3</sup>/<sub>4</sub>



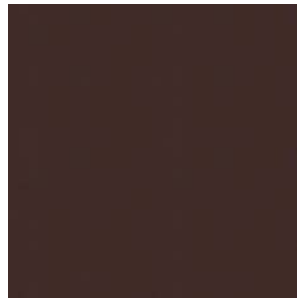
52 / 20<sup>3</sup>/<sub>4</sub> 52 / 20<sup>3</sup>/<sub>4</sub>

## Upholstery | Pelle Frau® leather: Rivestimento | In Pelle Frau®:

### Saddle Extra



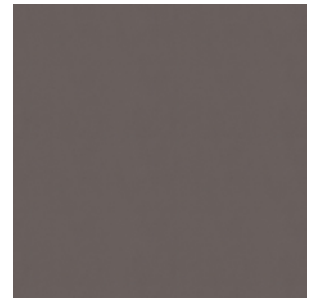
Mole  
Talpa



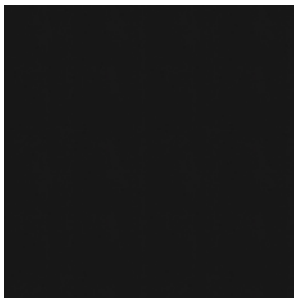
Dark Brown  
Testa di Moro



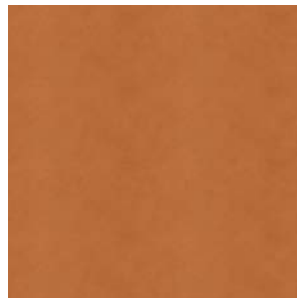
Rope  
Corda



Dust  
Polvere



Coal  
Carbone



Camel  
Cammello