

Kit de Extracción

DJ-K48AX

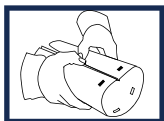
- ✓ Conducto flexible de aluminio resistente al calor y a las llamas
- ✓ 10 cm de diámetro X 2.40 m de largo máximo (4" X 8')
- ✓ Ideal para extracción de aire caliente o frío
- ✓ Para secadoras de ropa eléctricas o de gas, boilers y aires acondicionados



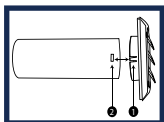
Material de Fabricación

- ✓ Campana de extracción Aluminio
- ✓ Tapa de Respiradero Plástico
- ✓ Conducto Aluminio Laminado

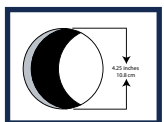
Instalación



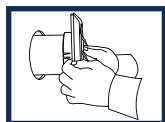
1. Pliegue la tubería de aluminio y trábela en su sitio.



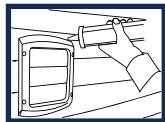
2. Fije la tapa del respiradero al tubo. Asegúrese de que el tubo quede bien ajustado dentro del collarín. Alinee las presillas del collarín (1) para que traben en las ranuras del tubo (2).



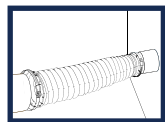
3. Abra en la pared un agujero de 4 1/4" de diámetro o inserte en la ventana una placa con un agujero de 4 1/4" de diámetro.



4. Desde el exterior, haga pasar el tubo a través del agujero hasta que la tapa quede a ras de la pared exterior.



5. Fije la tapa a la pared mediante tornillos o colocando silicona por el contorno de la tapa.



6. 1. Deslice uno de los extremos del conducto sobre la salida de escape de la secadora.
2. Fijelo con una abrazadera regulable.
3. Manteniendo la secadora en una posición fija, extienda el conducto flexible en toda su longitud y corte la parte sobrante (dejando un tramo suficiente para que el otro extremo del conducto cubra al menos 60 cms de la salida de escape). Mantenga el tubo lo más recto posible.
4. Fijelo con una abrazadera regulable.



COFLEX, S.A. DE C.V.
Av. Hidalgo Pte. 602 Col. Monterrey Centro
C.P. 64000 Monterrey, Nuevo León, México
servicioclientes@coflex.com.mx
Hecho en Canadá