



Alto diseño accesible

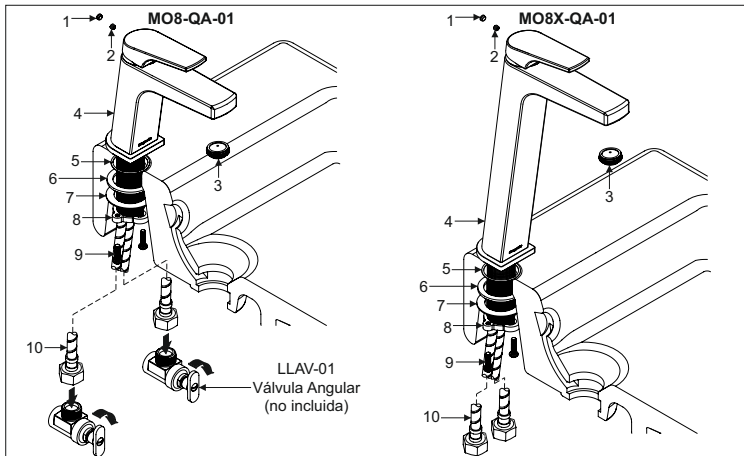
# Proyecto™

## QUADRATA MO8-QA-01 MO8X-QA-01

Monomando para Lavabo  
No Incluye Contra

### Instructivo de instalación y operación

Lea cuidadosamente este instructivo antes de hacer la instalación



**⚠** El acabado no debe de ser rayado ni dañado, ya que esto puede afectar la vida útil del producto.

### COMPONENTES DEL PRODUCTO

No.	Descripción
1	Tapón
2	Opresor
3	Aireador
4	Monomando

No.	Descripción
5	O'ring
6	Empaque
7	Rondana
8	Tuerca

No.	Descripción
9	Tornillo
10	Manguera

### PRESIÓN DE TRABAJO

Para el correcto funcionamiento de estos productos, se recomiendan las siguientes presiones:  
Presión Mínima 0,6 kg/cm<sup>2</sup> (8,53 PSI). Presión Máxima 6 kg/cm<sup>2</sup> (85,3 PSI).

### HERRAMIENTA REQUERIDA



Perico



Llave Allen 2,5 mm



Moneda



Desarmador de Cruz



Llave para Plomero

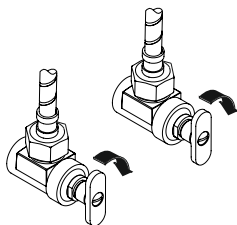
### RELACIÓN DE ALTURA DEL TINACO Y LA PRESIÓN

Cada metro de altura de su producto a la base del tinaco equivalen a (0,1 kg/cm<sup>2</sup>) [1,42 PSI].

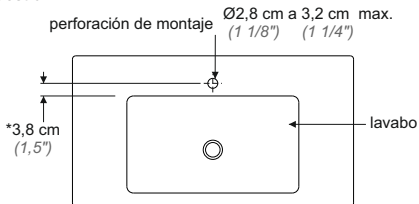


# INSTRUCCIONES DE INSTALACIÓN

1. Cierre las líneas de alimentación.

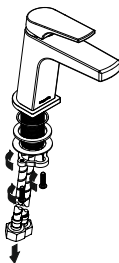


2. Para encimeras considere las dimensiones que se muestran.

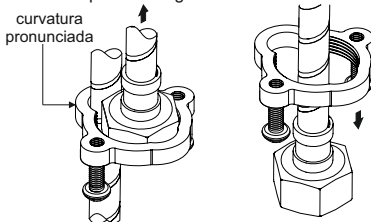


Espesor máximo de la placa es de 5,0 cm.

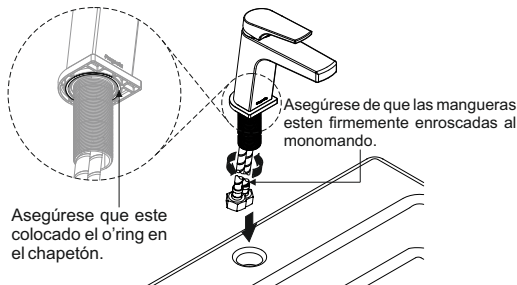
3. Desenrosque los tornillos y la tuerca, retire la rondana y el empaque.



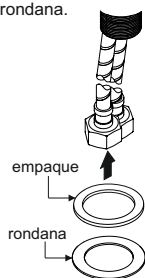
4. Coloque una de las mangueras en la curvatura más pronunciada de la tuerca. Pase a través del centro de la tuerca la otra manguera para poder retirarla. Retire la tuerca de la primer manguera.



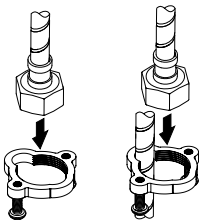
5. Inserte el monomando en el lavabo.



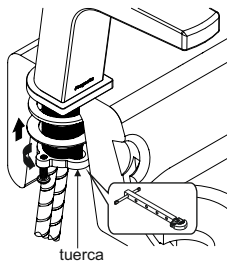
6. Inserte el empaque y la rondana.



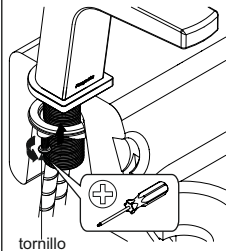
7. Coloque la manguera en la curvatura mas pronunciada para poder insertar la segunda manguera.



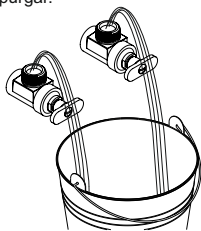
8. Enrosque la tuerca con la mano a tope, posteriormente apriete con una llave para plomero hasta fijar el monomando.



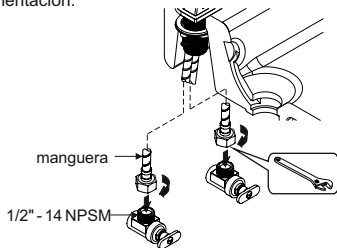
9. Enrosque los tornillos en la tuerca con un desarmador de cruz y apriete firmemente.



10. Abra las líneas de alimentación para purgar.

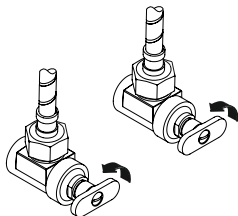


11. Enrosque las mangueras (incluidas) a las líneas de alimentación.

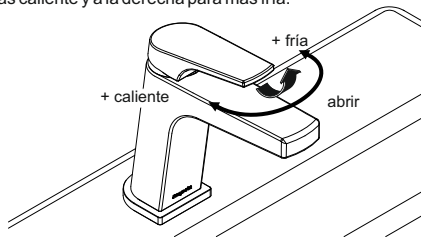


## OPERACIÓN

12. Abra la línea de alimentación.

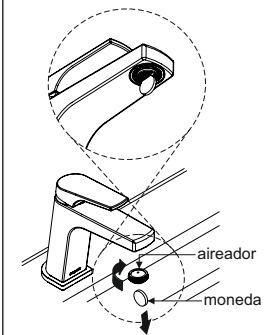


13. Para abrir y cerrar el flujo de agua, levante y baje el maneral. Para regular la temperatura, gire a la izquierda para más caliente y a la derecha para más fría.



## MANTENIMIENTO DEL AIREADOR

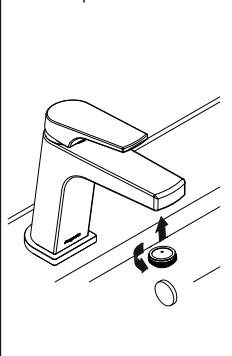
14. Inserte una moneda para desensroscar el aireador.



15. Limpielo con agua y un cepillo suave.

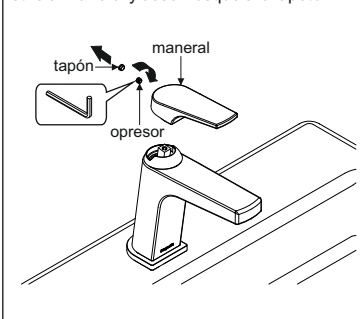


16. Enrosque el aireador.

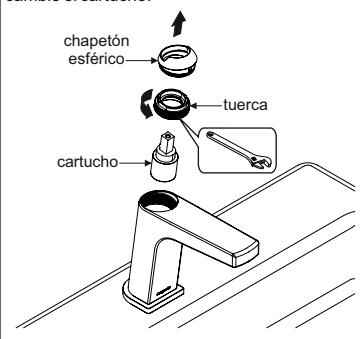


## MANTENIMIENTO DEL CARTUCHO

17. Cierre el suministro de agua antes de comenzar, desensroque el opresor del maneral, retire el maneral y desensroque el chapetón.



18. Desensroque la tuerca de sujeción y cambie el cartucho.



## LIMPIEZA

Para asegurar la durabilidad del acabado de su producto se recomienda limpiar únicamente con agua y un paño limpio evitando utilizar fibras, polvos abrasivos o productos químicos.

Una empresa de  
**GRUPO HELVEX**

Helvex, S. A. de C. V.

Czda. Coltongo # 293 Col. Industrial Vallejo C. P. 02300 Alcaldía Azcapotzalco, CDMX. Tel. 55 5333 9400.