

Asesoría y Servicio Técnico:  
 Consultancy and Technical Service:  
 (52) 55 53 33 94 31  
 servicio.tecnico@helvex.com.mx



Refacciones Originales:  
 Original Spare Parts:  
 (52) 55 53 33 94 00  
 (52) 55 53 33 94 21  
 refacciones@helvex.com.mx Ext. 5913, 5068 y 4815

Agradecemos su elección por los productos HELVEX. Estamos seguros de que su confiabilidad por el producto excederá sus más altas expectativas, cuya funcionalidad, estética, durabilidad, respaldo integral y alta calidad le otorgarán plena satisfacción por años, reflejando el compromiso con la calidad, innovación y el medio ambiente que forman parte de Helvex.

*Thank you for choosing HELVEX products. We are confident that the product reliability will exceed your maximum expectations. The functionality, aesthetics, durability, quality and support will grant you full satisfaction for years, it is Helvex commitment to the quality, innovation and the environment.*

**⚠ ADVERTENCIA / WARNING**

Para disminuir el riesgo de lesiones o daños a la propiedad, lea todas las instrucciones antes de instalar el producto. Utilice gafas de seguridad. En obras de construcción, instalación, modificación, ampliación y reparación deben cumplir con el reglamento de construcción y obras de su localidad. El producto ilustrado puede sufrir cambios de aspecto como resultado de la mejora continua a la que está sujeto.

*To reduce the risk of injury or property damage, read all instructions before installing the product. Please remember to use safety glasses. In construction, installation, alteration, extension and repair, the rules of constructions must be applied. As result of continuous improvement, the illustration product may change in appearance.*



**Esta guía de instalación aplica al producto en cualquier acabado. / This installation guide applies to the product in any finish.**

**Requerimientos de Instalación  
 Installation Requirements**

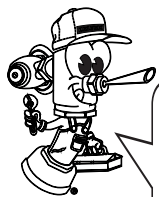
Para el correcto funcionamiento de éstos productos, se recomiendan las siguientes presiones:  
 For the correct operation of these products, the following pressures are recommended:

Modelo / Model	Mínima / Minimum			Máxima / Maximum		
	kg/cm <sup>2</sup>	PSI	kPa	kg/cm <sup>2</sup>	PSI	kPa
H-3005 H3005-S H3005-6	1,0	14,2	98,06	6,0	85,3	588,3



Cada metro de altura de su producto a la base del tinaco equivalen a (0,1 kg/cm<sup>2</sup>) [1,42 PSI].

*Every meter of height of your product to the base of the tube is equivalent to (0,1 kg/cm<sup>2</sup>) [1,42 PSI].*



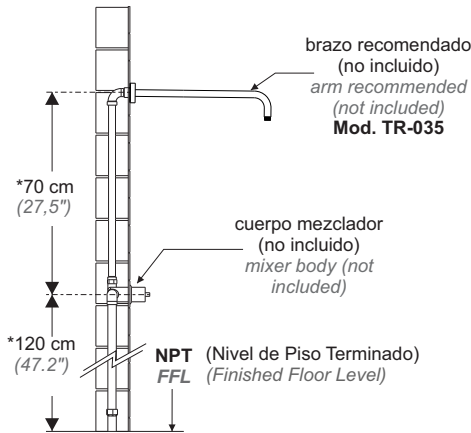
Hola soy Fluxy, te ayudaré a instalar tu producto.  
 Hi I'm Fluxy, I'll help you to install your product.

**Herramienta Requerida / Required Tools**

perico adjustable wrench	desarmador screw driver	teflón plumber tape
-----------------------------	----------------------------	------------------------

**Dimensiones Generales / General Dimensions**

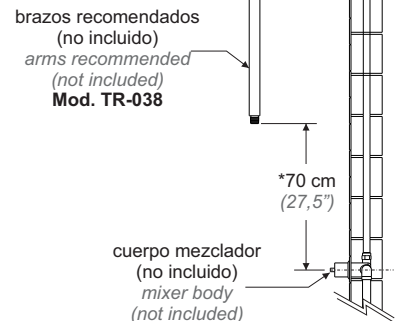
1



**Brazo y Chapetón para Pared  
 Arm and Flange for Wall**

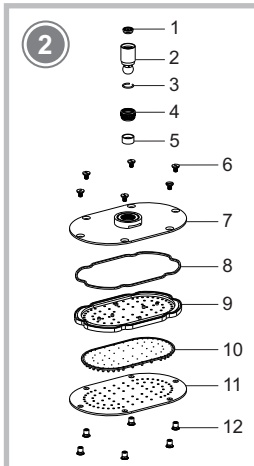
Se recomienda que la instalación sea totalmente rígida. / It is recommended that the installation is completely rigid.

\*Medidas Recomendadas  
 \*Recommended Dimensions



**Brazo y Chapetón para Techo  
 Arm and Escutcheon for Ceiling**

## Componentes del Producto / Product Components



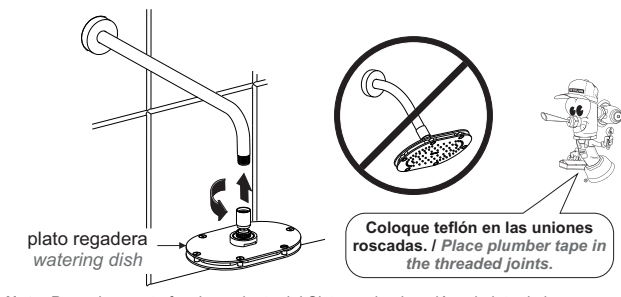
No.	Descripción / Description
1	Economizador / Economizer
2	Nudo con Sistema Aireado / Knot with Air System
3	Seguro p/ Nudo / Insurance Knot
4	Tuerca Moiteada p/ Nudo / Knurled Nut knot
5	Empaque p/ Nudo / Gasket Knot
6	Tornillo / Screw
7	Tapa Superior / Top Cover
8	Empaque / Gasket
9	Difusor / Diffuser
10	Tapete con Anticalcáreos / Mat with Softeners
11	Tapa Frontal / Front Cover
12	Botón de Sujeción / Button Fastener

**H-3005**  
**H3005-S**  
Economizador 9.5 l/min  
2,5 g/min Economizer

**H3005-6**  
Economizador 6 l/min  
1,5 g/min Economizer

## Instalación General / General Installation

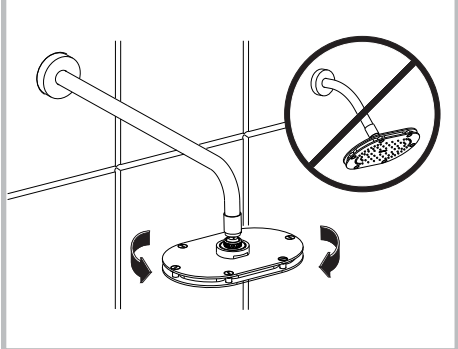
3 Enrosque la regadera en el brazo, aplicando teflón en las uniones roscadas. / Screw the shower arm, using plumber tape to screw connections.



**Nota:** Para el correcto funcionamiento del Sistema de aireación, el plato de la regadera debe de colocarse totalmente horizontal y no inclinado.  
**Note:** For proper operation of the aeration system, the dish of the shower should not be placed completely horizontal and inclined.

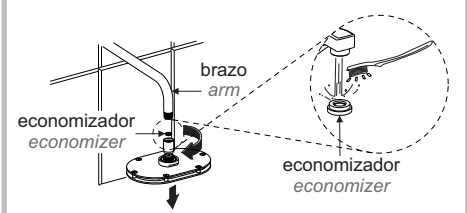
## Operación / Operation

4 Oriente el cuerpo regadera en la posición que desee, manteniendo siempre al plato en un plano horizontal. / East sprinkler body in the desired position while maintaining the plate in a horizontal plane.



## Limpieza del Economizador / Economizer Cleaning

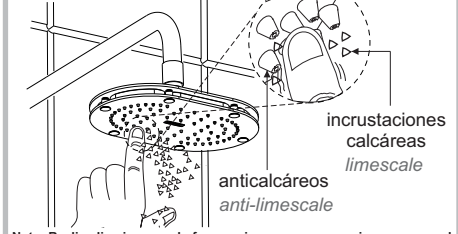
5 Desenrosque la regadera del brazo, limpie el economizador a chorro de agua con un cepillo suave y vuelva a colocarlo en la regadera. Arme nuevamente. / Unscrew the shower arm, clean the economizer jet of water with a soft brush and replace it in the shower. Reassemble.



**Nota:** Para el correcto funcionamiento del sistema de aireación, no retire el economizador.  
**Note:** For proper operation of the aeration system, do not remove the economizer.

## Mantenimiento / Maintenance

6 Regadera libre de mantenimiento, sólo pase el dedo por encima de los anticalcáreos para eliminar las incrustaciones calcáreas. / Maintenance-free shower, just swipe your finger over the anti-limescale to remove the limescale.



**Nota:** Realice limpieza con la frecuencia que sea necesaria, ya que en el plato de la regadera se acumulan partículas de basuras y minerales (incrustaciones calcáreas) que dependen del grado de la dureza del agua de cada región, lo cual ocasionan que el flujo de agua disminuya o sea nulo en cierto momento. / Note: Clean as often as necessary to avoid flow decrease caused by debris and limescale that depend of water hardness from each region, which cause the flow water decreases or is zero at some point.

## Posibles Causas y Soluciones / Troubleshooting

Problema / Problem	Causas / Causes	Solución / Solutions
Hay fuga en las conexiones. / There are leaks in the connections.	No se colocó cinta teflón en las uniones. / No place teflon tape on the joints.	Colocar cinta teflón en las uniones (Pag. 2, paso 3). / Place plumber tape on the joints. (Page 2, step 3).
Disminución del chorro de agua. / Water flow decreased.	El economizador está sucio. / The flow regulator is dirty.	Desarme la regadera y limpie el economizador a chorro de agua ("Mantenimiento" Pag. 2, paso 5). / Disassemble the shower and clean the flow regulator with water jet ("Maintenance" Page 2, step 5).
	Los anticalcáreos están obstruidos. / Anti-limescale are dirty.	Realice limpieza (página 2, paso 6). / Cleaning (page 2, step 6).
	La presión en la instalación no es la adecuada. / The operating pressure is not adequate.	Verifique que la presión mínima de operación sea la correcta (Pag. 1). / Verify that the minimum operating pressure is correct (Page 1).



**Advertencia:** Para garantizar el producto y su buen desempeño no debe desarmarse ni retirar el economizador, el incumplimiento de cualquiera de las condiciones antes mencionadas inhabilita la garantía del mismo. / **Warning:** In order to guarantee the product and its good performance, the economizer must not be disarmed or removed, failure to comply with any of the aforementioned conditions disables the guarantee of the product.



Participa en nuestros cursos gratuitos de capacitación. Enter our free training courses.

Comunícate: Contact:

En la Ciudad de México: In Mexico City: (52) 55 53 33 94 00 Ext. 5804, 5805 y 5806	En Monterrey: In Monterrey: 81 83 33 57 67 81 83 33 61 78	En Guadalajara: In Guadalajara: 33 36 19 01 13	Centro de Capacitación <b>HELVE X</b> M.A.
--	---	--	--

## Recomendaciones de Limpieza / Cleaning Recommendations

Es muy importante seguir las siguientes instrucciones para conservar los acabados de los productos HELVEX, con brillo y en perfecto estado:

- Utilice únicamente agua y un paño limpio.
- No utilice fibras, polvos, abrasivos, ni productos químicos.
- No utilice objetos punzo-cortantes para limpiar los acabados.
- Se recomienda realizar la limpieza de su producto diariamente.

Visite nuestras páginas [www.helvex.com.mx](http://www.helvex.com.mx) para México y [www.helvex.com](http://www.helvex.com) para el mercado Internacional

It is very important to follow the instructions below to preserve HELVEX products finishes, shiny and in perfect condition:

- Use only water and a clean cloth.
- Do not use fibers, powders, abrasives, or chemicals.
- Do not use sharp objects to clean the finish.
- It is recommended to clean your product daily.

Visit our pages [www.helvex.com.mx](http://www.helvex.com.mx) for Mexico and [www.helvex.com](http://www.helvex.com) for the International market.

