

## Lamina SLIM

Open gevelfolie ≤ 10mm voeg

## Lamina STANDAARD

Open gevelfolie ≤ 30mm voeg



De Lamina SLIM is speciaal getest op langdurige UV belasting. De Lamina SLIM kan afhankelijk van de gevelbekleding, worden toegepast bij gedeeltelijk open gevelconstructies tot maximaal 10% of 10 mm open voeg. Als gevelbekleding zijn in principe diverse materialen te gebruiken.

Lamina STANDAARD is specifiek ontwikkeld voor open gevelconstructies met een maximale voegopening tot 30 mm of 30 procent. Lamina STANDAARD blinkt uit in onder meer UV-stabiliteit, waterkerendheid en mechanische eigenschappen. Het damp-open membraam is buitengewoon duurzaam en kwaliteit vast. De Lamina STANDAARD is voorzien van het KOMO certificaat CTG 530, dat een optimale waterkerendheid diffusieweerstand en mechanische eigenschappen garandeert. Uit tests, in nauwe samenwerking met SHR, blijkt dat zelfs 10 jaar intensieve belasting geen enkele invloed heeft op de kwaliteit van de folie.

Voor de Lamina SLIM en Lamina STANDAARD heb je de Prothan folielijm nodig. Bij deze folies is ook tangelband leverbaar, dit adviseren wij wanneer de latten waar de gevelbekleding op wordt gemonteerd verduurzaamd zijn. Verduurzamingsmiddelen in het hout kunnen de toplaag van de folie aantasten.

### Kenmerken:

- Zeer damp-open
- Eenvoudige montage
- Waterdicht W1
- Montage tegen elke achter constructie
- Lamina SLIM: Euroclass E (EN 13501-1)
- Lamina STANDAARD: Euroclass B s1 d0 (EN 13501-1)
- Hoogwaardige buitenschil
- Geen kans voor vocht
- Hoge trek- en scheursterkte

## Lamina SLIM

### Voordelen:

- Hoogwaardig spinvlies in de kleur zwart, UV bestendig tot 10mm open voeg.
- Mag direct tegen iedere achter constructie aangebracht worden, is zeer damp-open en waterkerend W1.
- De oplossing wanneer de gevelbekleding niet sluitend is, we spreken dan over een "open" gevel.
- Gewicht: ca. 150 gr/m<sup>2</sup>

### Nadelen:

- Lamina SLIM heeft Brandklasse E volgens de EN 13501.

## Lamina STANDAARD

### Voordelen:

- Hoogwaardig spinvlies in de kleur zwart, UV bestendig tot 30mm open voeg.
- Mag direct tegen iedere achter constructie aangebracht worden, is zeer damp-open en waterkerend W1.
- De oplossing wanneer de gevelbekleding niet sluitend is, we spreken dan over een "open" gevel.
- Lamina Standaard heeft Brandklasse Bs1d0 volgens de EN 13501-1
- Gewicht: ca. 210 gr/m<sup>2</sup>

### Nadelen:

- Toebehoren nodig.

## Lamina wandfolie open voeg

art.nr.	omschrijving	verpakking	kleur
391	lamina slim open gevefolie ≤ 10 mm voeg 150 cm breed	1 x 25 m <sup>1</sup> 37,5 m <sup>2</sup> p/rol	zwart
392	lamina standaard open gevefolie ≤ 30 mm voeg 150 cm breed	1 x 25 m <sup>1</sup> 37,5 m <sup>2</sup> p/rol	zwart

## Accessoires

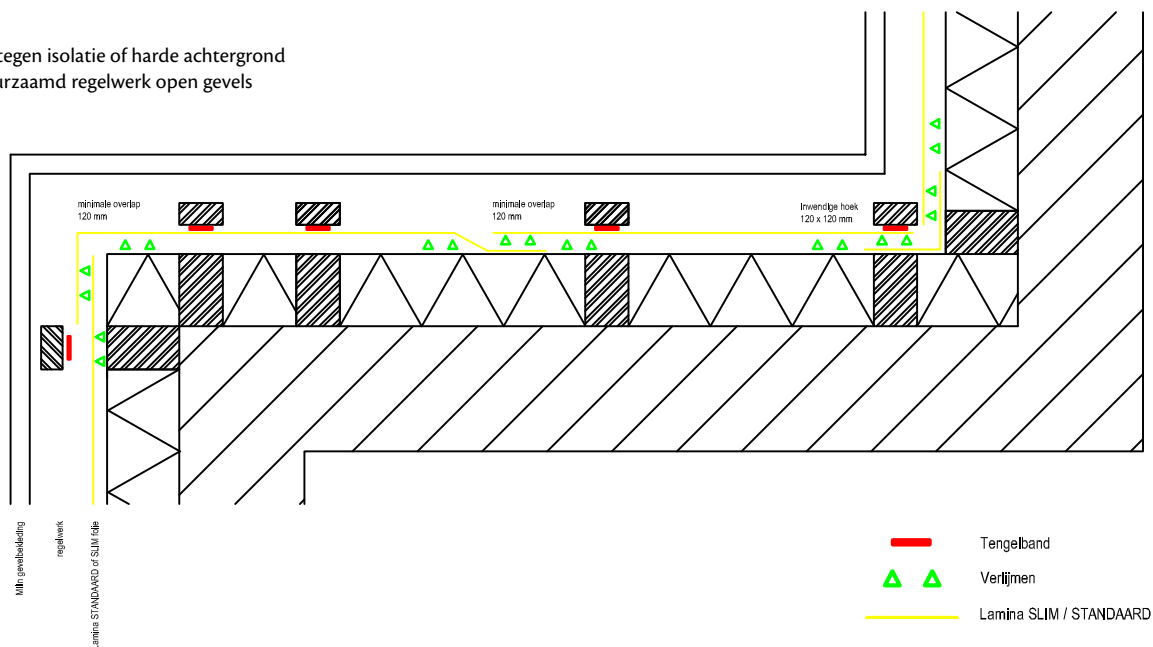
art.nr.	omschrijving	verpakking	kleur
399.01	prothan 400 folielijm 290 ml lijmkoek	12 st	n.v.t.
399.02	tengelband 3 x 30 mm t.b.v. slim en standaard	1 x 25m <sup>1</sup>	antraciet

## Montage-instructies

Lamina SLIM (10 mm open of 10%) / Lamina STANDAARD (30 mm open of 30%)

### Toepassing:

- wand, direct tegen isolatie of harde achtergrond
- let op! verduurzaamd regelwerk open gevels



🕒 alleen per volle verpakking + levertijd (ca. 4 weken)

Genoemde prijzen zijn exclusief BTW. Prijswijzigingen voorbehouden. Op al onze leveringen zijn onze algemene leveringsvoorwaarden van toepassing. [www.milin.nl](http://www.milin.nl)  
Type- en/of druk- en zetfouten voorbehouden.