



Instructies voor het perfecte eindresultaat

Een product van:



Algemene informatie	3
Eigenschappen	3
Verpakking en opslag	4
Bewerking	4
Ventilatie, regelwerk, isolatie en afwerking	5
Montage overzicht - Milexx gevelbekleding	6
Montage instructies - Milexx gevelbekleding	7
Montage overzicht - Milexx dakrandbekleding	10
Montage instructies - Milexx dakrandbekleding	11



# Algemene informatie

## CE-markering

De CE-markering van het bouwproduct geeft informatie over de prestatie van het product op de essentiële kenmerken (eigenschappen) voor de toepassing van het product. Met deze instructiefolder hebben wij het doel om u als afnemer te voorzien van informatie.

De Milexx gevelpanelen zijn voorzien van een geharmoniseerde norm NEN EN 13245-3. De technische data van de gevelpanelen is een resultaat van testen onder deze norm voor de CE-markering.

De prestatieverklaringen en het technisch datablad van de Milexx gevelpanelen kunt u downloaden op onze website [www.milin.nl](http://www.milin.nl) en [www.Milexx.nl](http://www.Milexx.nl). De CE-markering laat zien dat het product is getest volgens Europese, geharmoniseerde testmethoden. Dit betekent dat u een veilig product in handen heeft.



## Toepassingen

Milexx wordt als duurzame en milieuvriendelijke gevelbekleding toegepast in woningbouw, utiliteitsbouw, houtskeletbouw en recreatiebouw. Als gevel, overstek, dakrand en borstwering. De Milexx rabatdelen en dakranden mogen enkel horizontaal gemonteerd worden. De sponningdelen mogen ook verticaal gemonteerd worden.

## Garanties

De garantiebepaling is alleen van kracht wanneer de montage van Milexx gevel- en dakrandpanelen geheel volgens deze instructiefolder is uitgevoerd. De garantiebepaling kunt u opvragen via onze verkoopafdeling. Het garantiecertificaat is voor u beschikbaar op de website of op te vragen via [info@milexx.nl](mailto:info@milexx.nl).

## Eigenschappen

Milexx is gemaakt van PVC-UE volschuim met een co-extrusie toplaag, die UV bestendig is. Met bewezen uitstekende outdoor prestaties die voldoen aan de hoge standaard.

## Uitvoering Milexx gevelpaneel

Milexx, rabat	Euroclass Ds3d0
Milexx, sponningsdeel	Euroclass Ds3d0

Standaard hebben de Milexx rabat en sponningsdeel een brandclassificatie van Euroclass Ds3d0 volgens EN-13501-1.

## Afmetingen

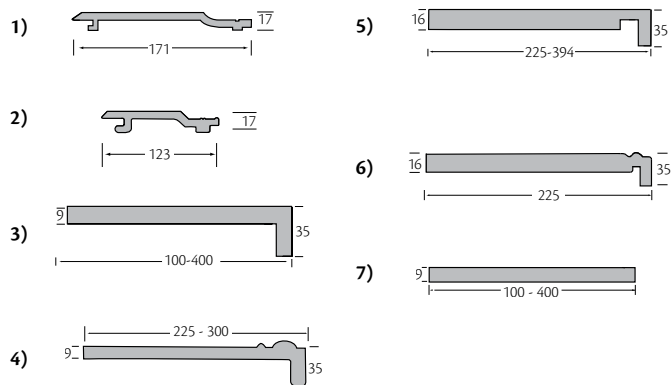
Milexx® gevelpaneel	Werkende Breedte	Breedte	Lengte	Dikte
1) Rabatdeel	150 mm	171 mm	5 m <sup>1</sup>	17 mm
2) Sponningsdeel	100 mm	123 mm	5 m <sup>1</sup>	17 mm

Milexx® dakrandpaneel	Breedte	Lengte	Dikte	Breedte neus
3) Dakrand, hoek haaks	100 - 400 mm	6 m <sup>1</sup>	9 mm	35 mm
4) Dakrand, hoek sierkraal	225/300 mm	5/6 m <sup>1</sup>	9 mm	35 mm
5) Big Board dakrand, hoek haaks	225 - 400 mm	6 m <sup>1</sup>	16 mm	35 mm
6) Big Board dakrand, hoek sierkraal	225 mm	6 m <sup>1</sup>	16 mm	35 mm

Milexx® overstek	Breedte	Lengte	Dikte	2-zijdig afgerond
7a) Platpaneel	100 - 250	5/6 m <sup>1</sup>	9 mm	nee
7b) Platpaneel	300 - 400	5/6 m <sup>1</sup>	9 mm	ja



## Toplaag en kleur

### Milexx® gevelpaneel

Rabatdeel

Spinningsdeel

### Toplaag

glad

glad

### Kleur

wit / crème

wit / crème

### Milexx® dakrandpaneel

Dakrand, hoek haaks

Dakrand, hoek sierkraal

Big Board dakrand, hoek haaks

Big Board dakrand, hoek sierkraal

### Toplaag

glad + structuurfolie

glad

structuurfolie

structuurfolie

### Kleur

wit / crème

wit / crème

zie kleurenoverzicht

zie kleurenoverzicht

### Milexx® overstek

Platpaneel

Platpaneel

### Toplaag

glad

structuurfolie

### Kleur

wit / crème

zie kleurenoverzicht

## Kleur

De gevelpanelen zijn in meerdere kleuren te verkrijgen. Voor het kleurenoverzicht, zie brochure of website.

## Werking

Kunststoffen krimpen of zetten uit bij temperatuurswisselingen. Dit betekent dat de Milexx profielen ook kunnen krimpen en uitzetten. Houdt hiermee rekening bij het afwerken van de gevelpanelen in de afwerkprofielen.

## Reinigen

De Milexx panelen zijn onderhoudsarm. Het Milexx mag schoongemaakt worden met een emmer water met zachte zeep. Geen oplosmiddelen of schurende schoonmaakmiddelen gebruiken. Schoonmaakmiddelen niet langdurig laten inwerken. Gebruik van agressieve stoffen of aromatische oplosmiddelen, zoals wasbenzine en terpentijn zijn niet toegestaan. Altijd goed naspoelen met schoon water.

Hoge druk reiniging is mogelijk onder de volgende voorwaarden:

- Minimale afstand van 1 meter tussen spuitkop en te reinigen oppervlak
- Watertemperatuur niet hoger dan 40°C
- Spuit in de lengterichting van de planken. Een roterende spuitkop wordt ten zeerste afgeraden.

# Verpakking en opslag

## Behandeling product

De Milexx gevel- en dakrandpanelen niet met de nerfstructuur of gladde zijde over elkaar schuiven. Scherpe puntvormige en harde voorwerpen niet in contact brengen met de nerfstructuur of gladde zijde.

## Opslag

De opslag van de Milexx panelen moet binnen, horizontaal op een vlakke ondergrond geschieden met voldoende ondersteuning. Bij opslag onder de 5 graden Celsius graag maatregelen treffen zoals een verwarmde opslag met een hogere omgevingstemperatuur. Buiten opslag in de zon en regen moet worden vermeden.

## Controle

Wij behandelen onze producten met de grootste zorg. Toch willen wij u vragen de Milexx panelen te controleren op onregelmatigheden, zoals transportschade, productiefouten, etc., bij aflevering op de werkplek door onze transporteur. Ook tijdens het montageproces de panelen visueel controleren.

# Bewerking

## Bewerken en zagen

Bewerken en zagen van de Milexx panelen wordt gedaan met normale houtbewerking gereedschappen. Zagen met fijn getande cirkelzaag. Gebruik de rubber hamer voor het kloppen van de afwerkprofielen in het montageprofiel. Geen ladders, trappen en steigers tegen de Milexx panelen plaatsen.

## Bevestiging profielen

Wanneer u de profielen gaat monteren, zorg dan altijd voor voldoende ventilatie en houdt altijd rekening met het uitzetten en krimpen van de profielen. De afwerkprofielen hebben voldoende overlap om de uitzetting en krimp op te vangen.

## Bevestiging

Milexx® wordt bevestigd met een nietapparaat. Gebruik hiervoor bij voorkeur RVS nieten met een maximale rug breedte van 10mm en een lengte van 25mm. Plaats de nieten in het midden van de geëxtrudeerde sleuf aan de bovenzijde van het Milexx paneel. Het nietapparaat kunt u afstellen op de juiste luchtdruk hoeveelheid en regelbare diepte-instelling. Plaats het nietpistool recht tegen het gevelpaneel en houdt rekening met de juiste afstelling van het apparaat. De montage van de dakrandpanelen wordt uitgevoerd door spijkers te gebruiken met kunststof kop. De spijkers hebben een lengte van 40 en 50 mm. De twee stuks spijkers met kunststof kop worden boven elkaar hart-op-hart 300 mm bevestigd op een stabiele ondergrond.

# Ventilatie, regelwerk, isolatie en afwerking

## **Ventilatie**

Bij montage van Milexx gevelpanelen is het noodzakelijk beluchting en ontluchting te creëren. Voor horizontale montage van de panelen moet er een minimale doorlopende ventilatieruimte tussen de achterzijde van de gevelbekleding en de bestaande constructie worden aangehouden. Er geldt een ruimte van minimaal 18 mm. Zo heeft u achter de constructie een luchtspouw welke de luchtstroom aan de boven- en onderkant aan de gang houdt. Ventilatieopeningen kunt u afsluiten met het ventilatieprofiel.

## **Regelwerk en isolatie**

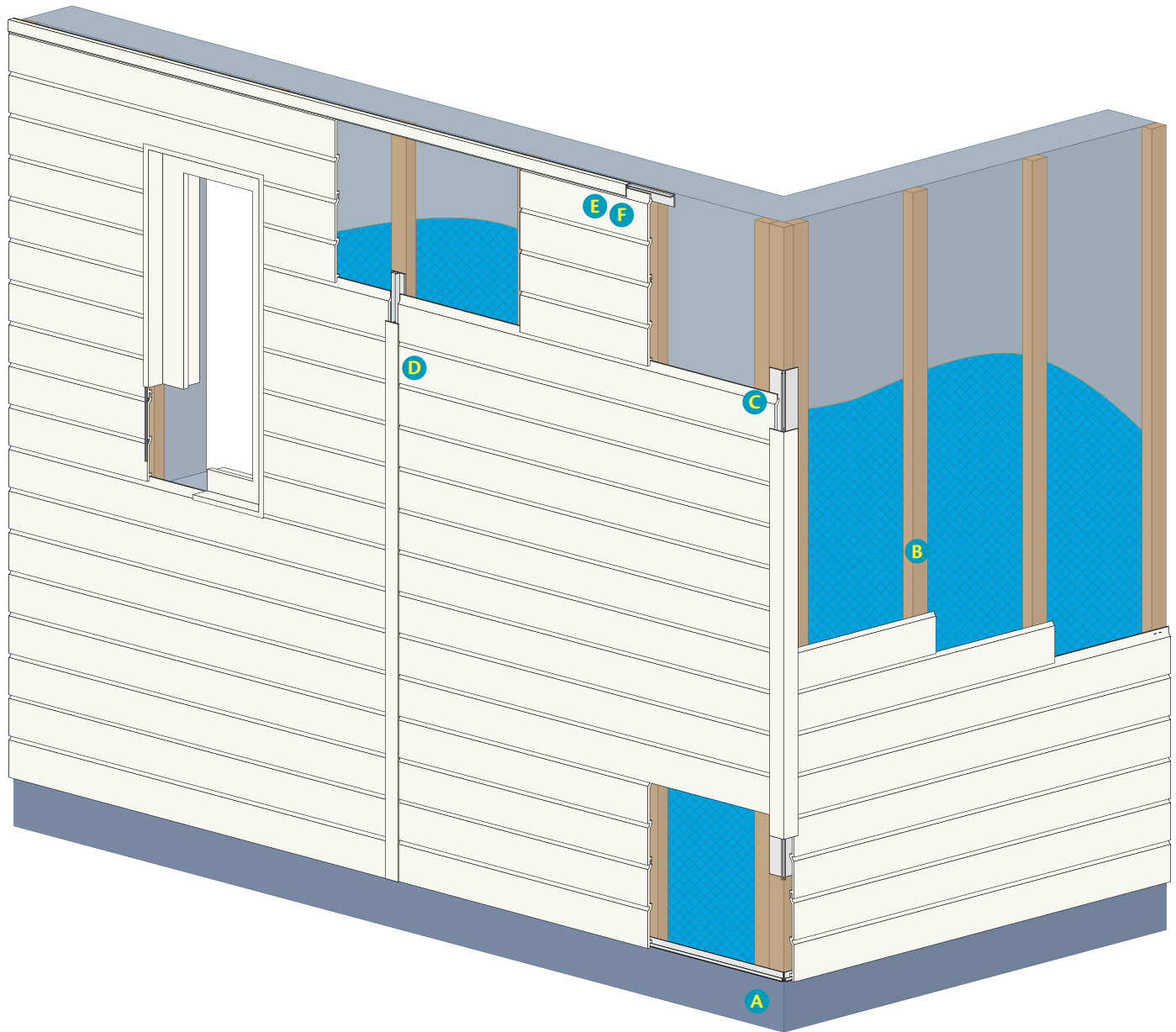
Breng een duurzaam en goed uitgelijnd regelwerk aan voor de Milexx gevelpanelen. Het regelwerk wordt in het oppervlak op h.o.h. 40cm gemonteerd. De eerste regels vanaf de hoek op maximaal 20cm plaatsen. Het regelwerk wordt verjongd op de dikte van het montageprofiel. Zorg er eveneens voor dat eventuele isolatie of folie niet gaat opbollen zodat ventilatie niet mogelijk is. Maak gebruik van onze Lamina bouwfolie, een hoogwaardige waterdichte damp-open folie.

## **Afwerking**

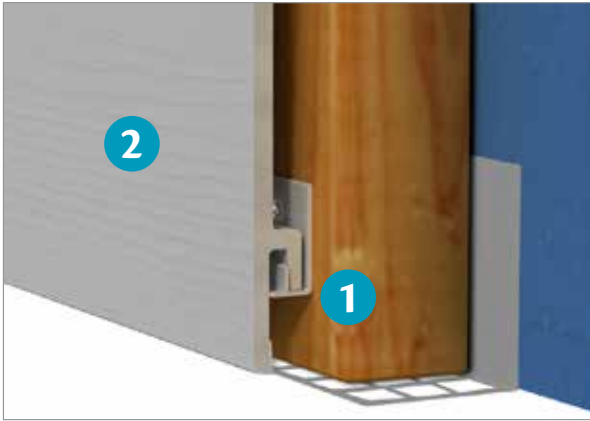
Zorg ervoor dat de Milexx panelen altijd afgewerkt worden met de daarvoor benodigde 2-delige afwerkprofielen. Buitenhoek-, verbindings- en eindprofiel. Nooit met kit werken.



# Montage overzicht - Milexx gevelbekleding



# Montage instructies - Milexx gevelbekleding



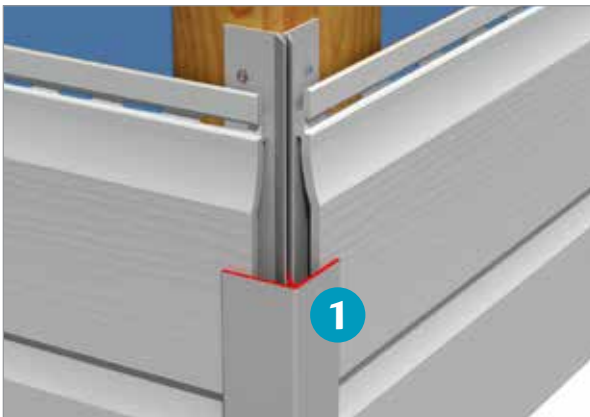
## A) Instructie

Met het ventilatieprofiel kunt u de ventilatieopening afdichten. Het profiel houdt tevens het ongedierte tegen. Zorg ervoor dat het startprofiel (1) wordt gemonteerd. Gebruik de waterpas om het startprofiel horizontaal uit te lijnen. Plaats daarna het Milexx gevelpaneel (2) in het startprofiel en monteer het gevelpaneel tegen het regelwerk. Ook tijdens het montageproces de gevelpanelen visueel controleren.



## B) Instructie

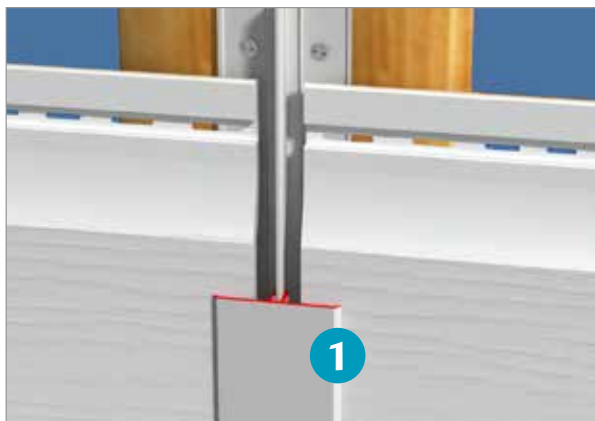
De Milexx gevelpanelen worden bevestigd met een nietapparaat.



## C) Instructie

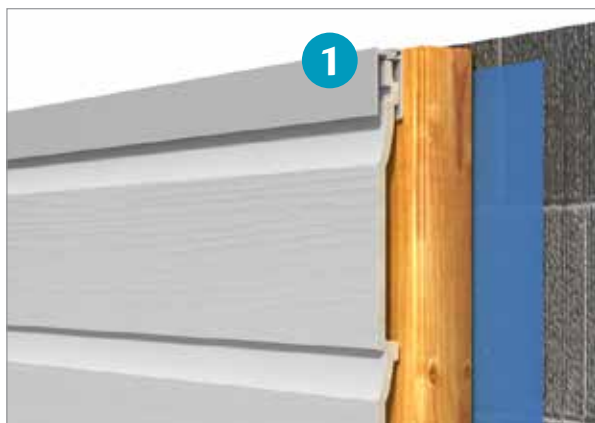
Wanneer het regelwerk is geplaatst, dan kunt u de montageprofielen op maat zagen en monteren ter plaatse van de hoeken. Wanneer de montageprofielen zijn gemonteerd, plaats dan de Milexx gevelpanelen. Houdt altijd rekening met het uitzetten en krimpen van de panelen. Gebruik de rubber hamer voor het kloppen van de kunststof afwerkprofielen in het montageprofiel. In deze afbeelding zorgt de 2-delige buitenhoek (1) voor de afwerking van een hoek.

# Montage instructies - Milexx gevelbekleding



## D) Instructie

Wanneer het regelwerk is geplaatst, dan kunt u de montageprofielen op maat zagen en monteren ter plaatse van de verlenging. Wanneer de montageprofielen zijn gemonteerd, plaats dan de Milexx gevelpanelen. Houdt altijd rekening met het uitzetten en krimpen van de panelen. Gebruik de rubber hamer voor het kloppen van de kunststof afwerkprofielen in het montageprofiel. In deze afbeelding zorgt het 2-delige verbindingprofiel (1) voor een verlenging van de gevelpanelen.



## E) Instructie

Wanneer het regelwerk is geplaatst, dan kunt u de montageprofielen op maat zagen en monteren ter plaatse van de uiteinden. Wanneer de montageprofielen zijn gemonteerd, plaats dan de Milexx gevelpanelen. Houdt altijd rekening met het uitzetten en krimpen van de panelen. Gebruik de rubber hamer voor het kloppen van de kunststof afwerkprofielen in het montageprofiel. In deze afbeelding zorgt het 2-delige eindprofiel (1) voor een horizontale afwerking.



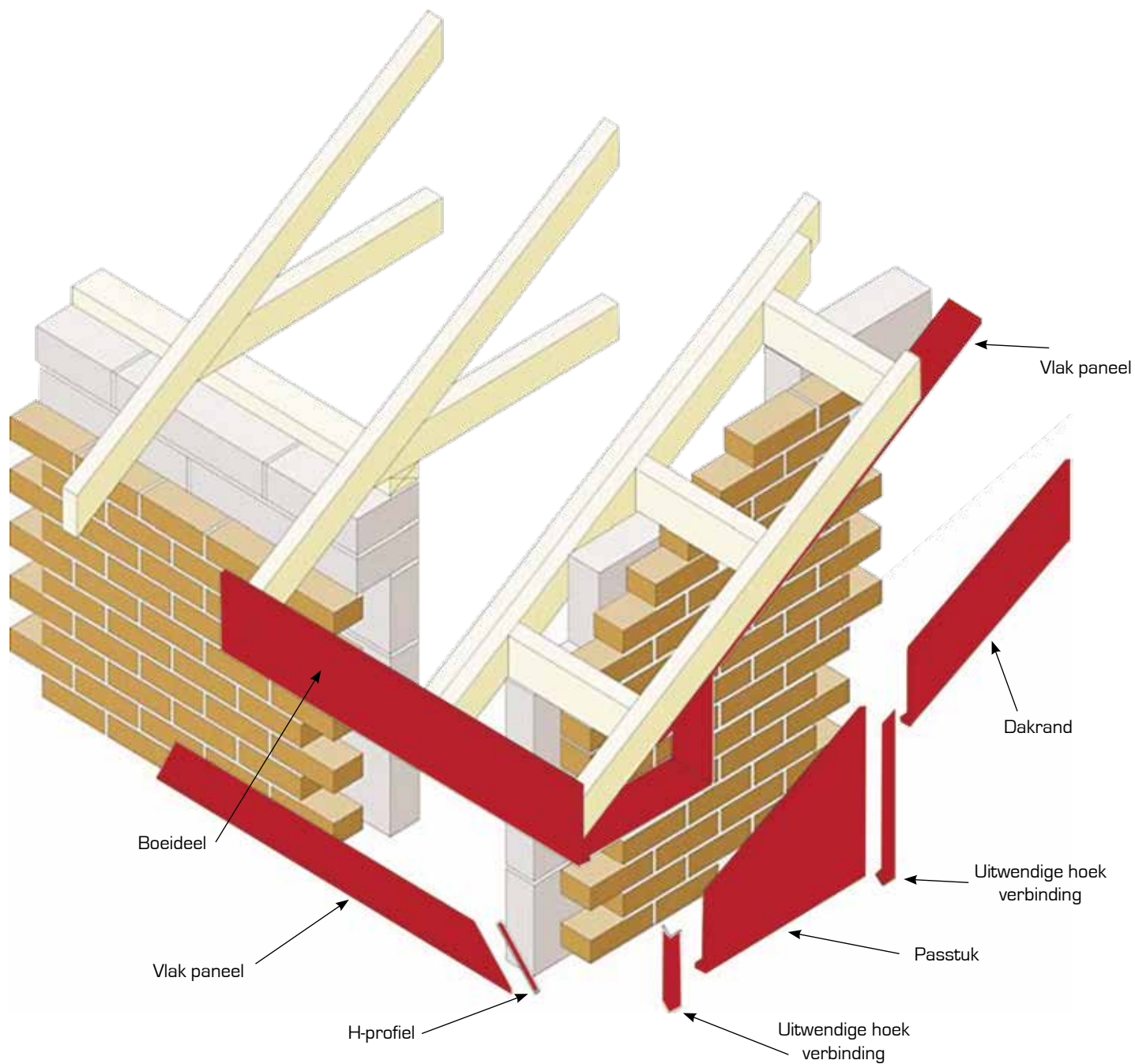
## F) Instructie

Indien een paneel niet volledig uitkomt, zorg ervoor dat het afgezaagde deel met opvulling (1), van het restmateriaal, wordt gemonteerd achter het eindprofiel. Houdt altijd rekening met het uitzetten en krimpen van de panelen. Gebruik de rubber hamer voor het kloppen van de kunststof afwerkprofielen in het montageprofiel. In deze afbeelding zorgt het 2-delige eindprofiel (2) voor een horizontale afwerking.

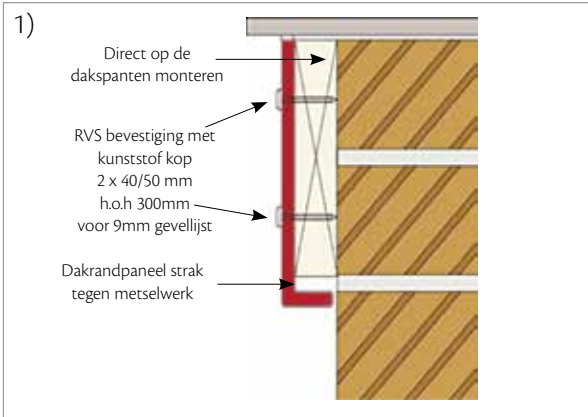




# Montage overzicht - Milexx dakrandbekleding

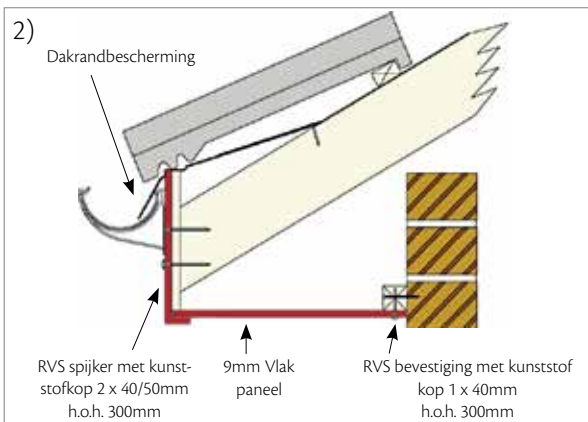


# Montage instructies - Milexx dakrandbekleding



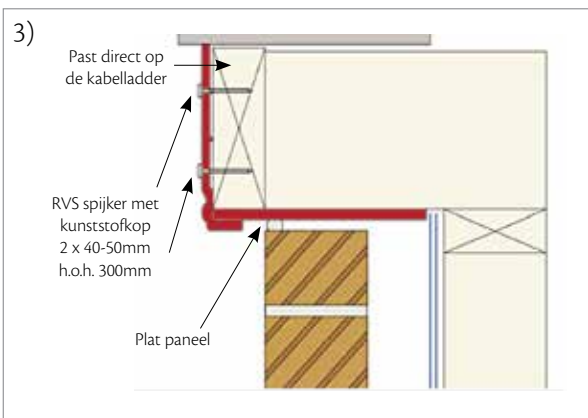
## 1) Montage-instructie Milexx dakrandpanelen (haaks, rond en sierkraal)

De dakrandpanelen met hoek kunnen direct op de dakspanten gemonteerd worden. De montage gebeurt door spijkers met kunststof kop, in kleur. De spijkers hebben een lengte van 40 en 50 mm. De 2 stuks spijkers met kunststof kop worden boven elkaar, h.o.h. 300 mm gemonteerd. In het plaatje hiernaast kunt u zien dat er geen platpaneel is gebruikt.



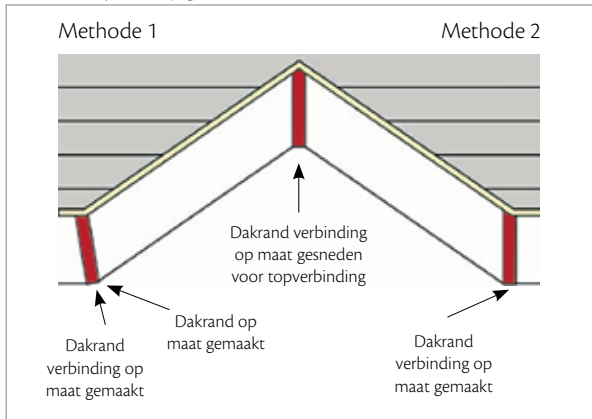
## 2+3) Montage-instructie Milexx dakrandpanelen (haaks, rond en sierkraal) + platpaneel

De dakrandpanelen met hoek kunnen direct op de dakspanten gemonteerd worden. De montage gebeurt door spijkers met kunststof kop, in kleur. De spijkers hebben een lengte van 40 en 50 mm. De 2 stuks spijkers met kunststof kop worden boven elkaar, h.o.h. 300 mm gemonteerd. In het plaatje hiernaast kunt u zien, dat het platpaneel aan 1 zijde in de neus van de dakrand wordt gelegd en de andere zijde tegen een houten lat wordt gespijkerd. Zonder extra ondersteuning mag de breedte van de platpanelen niet meer 300 mm bedragen. Indien de zijde is afgezaagd kan dit afgewerkt worden door passend ongelijkzijdig u-profiel. In voorbeeld (2) hiernaast wordt een lichtgewicht dakgoot gemonteerd.

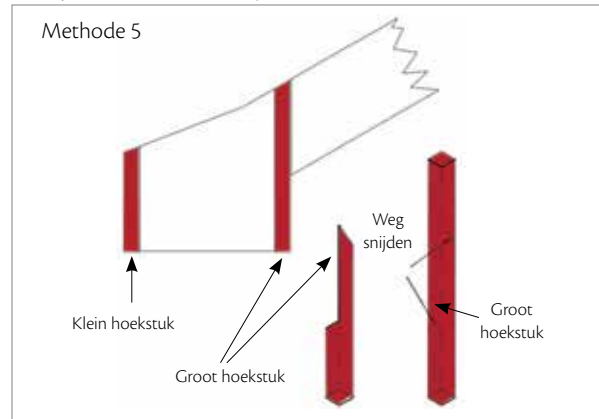


# Montage instructies - Milexx dakrandbekleding

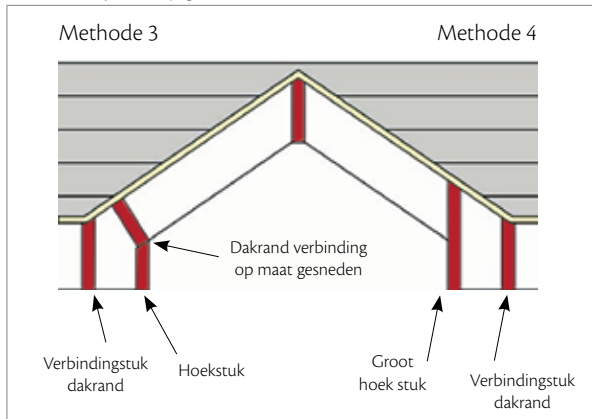
## 4) Voorzijde topgevel



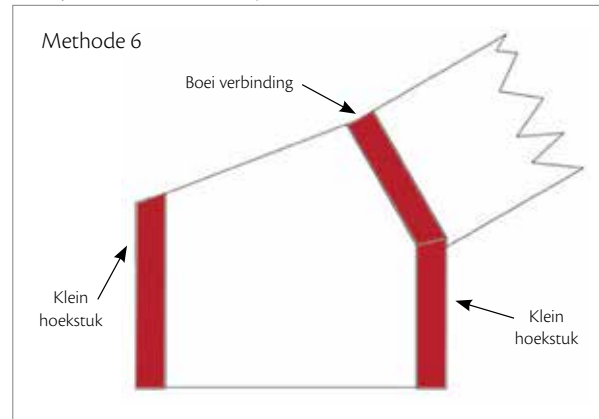
## 7) Zijaanzicht dakrandpaneel



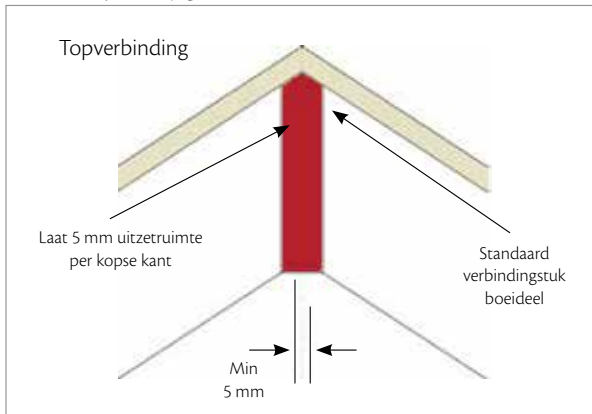
## 5) Voorzijde topgevel



## 8) Zijaanzicht dakrandpaneel



## 6) Voorzijde topgevel



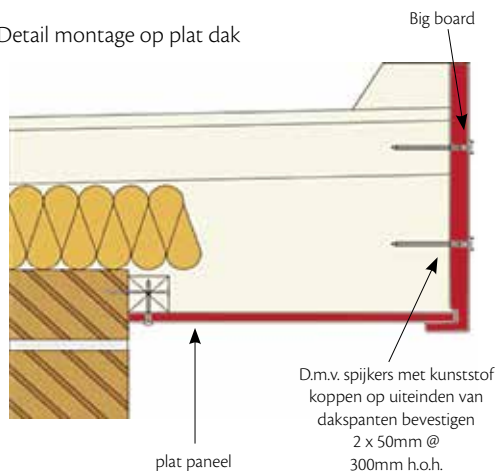
## 4 / 5 / 6 / 7 / 8) Instructie

Er zijn verschillende oplossingen voor passtukken in dakrandpanelen. Zie in de plaatjes de methoden voor bijvoorbeeld topgevels, maar ook de zijkanten aanzichten van het dakrandpaneel. Houdt altijd rekening met uitzetten en krimpen van de dakrandpanelen in hoeken en verbindingen. De buitenhoeken en verbindingen worden altijd aan 1-zijde bevestigd op een dakrandpaneel.

# Montage instructies - Milexx dakrandbekleding

9)

Detail montage op plat dak



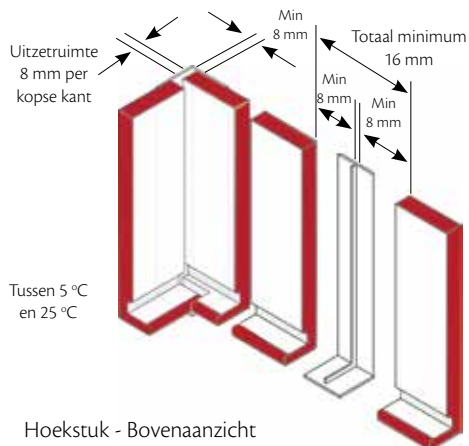
9) Montage-instructie Big Board dakrandpaneel (haaks en sierkraal)

De dakrandpanelen met hoek kunnen direct op de dakspanten gemonteerd worden. De montage gebeurt door spijkers met kunststof kop, in kleur. De spijkers hebben een lengte van 50 mm. De 2 stuks spijkers met kunststof kop worden boven elkaar, h.o.h. 300 mm gemonteerd. In het plaatje hiernaast kunt u zien dat er ook een platpaneel is gebruikt. Houdt er rekening mee, dat de Big Board dakrandpanelen, voorzien zijn van structuurfolie en de dikte is 16 mm. In het plaatje hiernaast kunt u zien, dat het platpaneel aan 1 zijde in de neus van de dakrand wordt gelegd en de andere zijde tegen een houten lat wordt gespijkerd. Zonder extra ondersteuning mag de breedte van de platpanelen niet meer 300 mm bedragen. Indien de zijde is afgezaagd kan dit afgewerkt worden door een bijpassen ongelijkzijdig u-profiel.

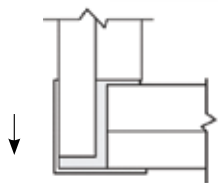
10) Montage-instructie buitenhoek en verbinding

Door op de hoek van het dakrandpaneel een inkeping te zagen in het blad van de neus, wordt een ruimte gecreëerd om het dakrandpaneel passend te maken voor de buitenhoek. Ook voor het uitzetten en het krimpen van het materiaal. Houd met het uitzetten en het krimpen van het materiaal altijd rekening met zomer en winter situaties.

10) Hoek- en verbindingstuk dakranden



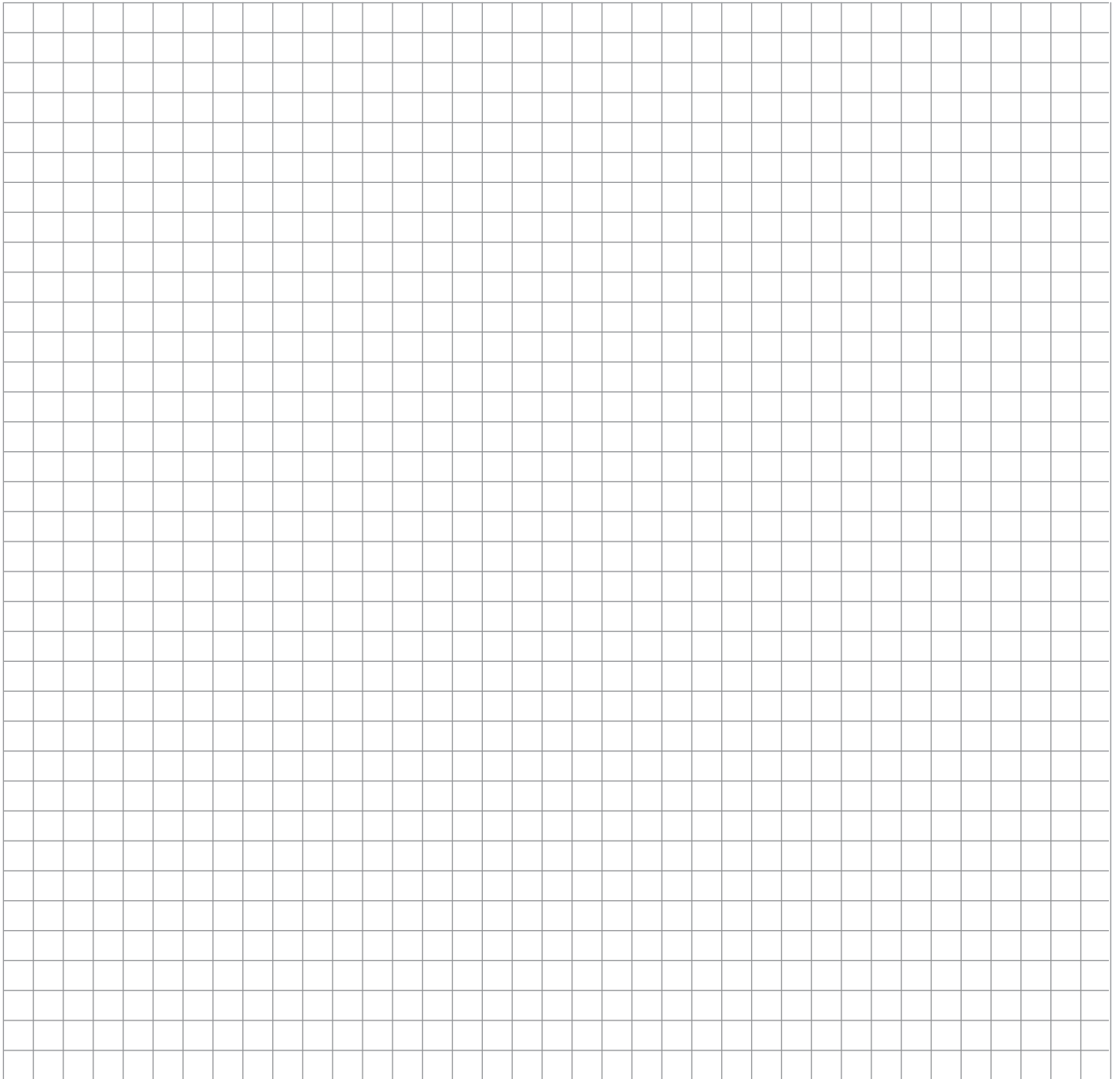
Hoekstuk - Bovenaanzicht



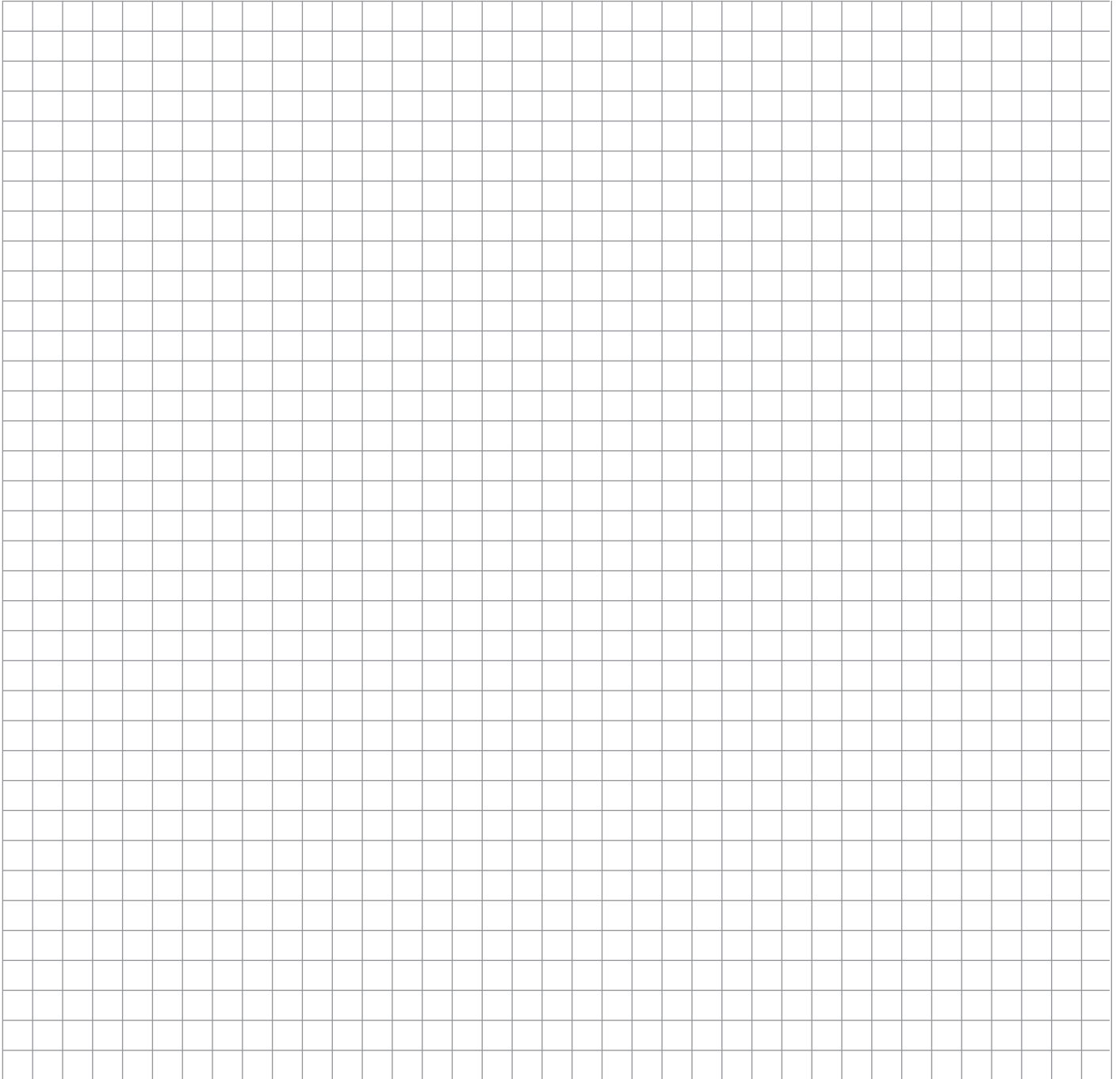
Maak op de hoek een inkeping in een boeideelblad

11) Montagegegevens voor boeidelen met houtnerffolie

# Notities



# Notities



## Kenmerken

- Vochtbestendig
- UV bestendig
- Onderhoudsarm
- Lange lengtes
- Milieuvriendelijk
- Eenvoudige montage
- Recyclebaar

Schilderen hoeft  
niet meer

 **MILEXX**<sup>®</sup> dealer:  
VOLSCHIJM PROFIELEN

[www.milexx.nl](http://www.milexx.nl)

Een product van Milin B.V.

 **Milin**<sup>®</sup>  
PANELEN & PROFIELEN