

COLORS, FABRICS & FINISHES

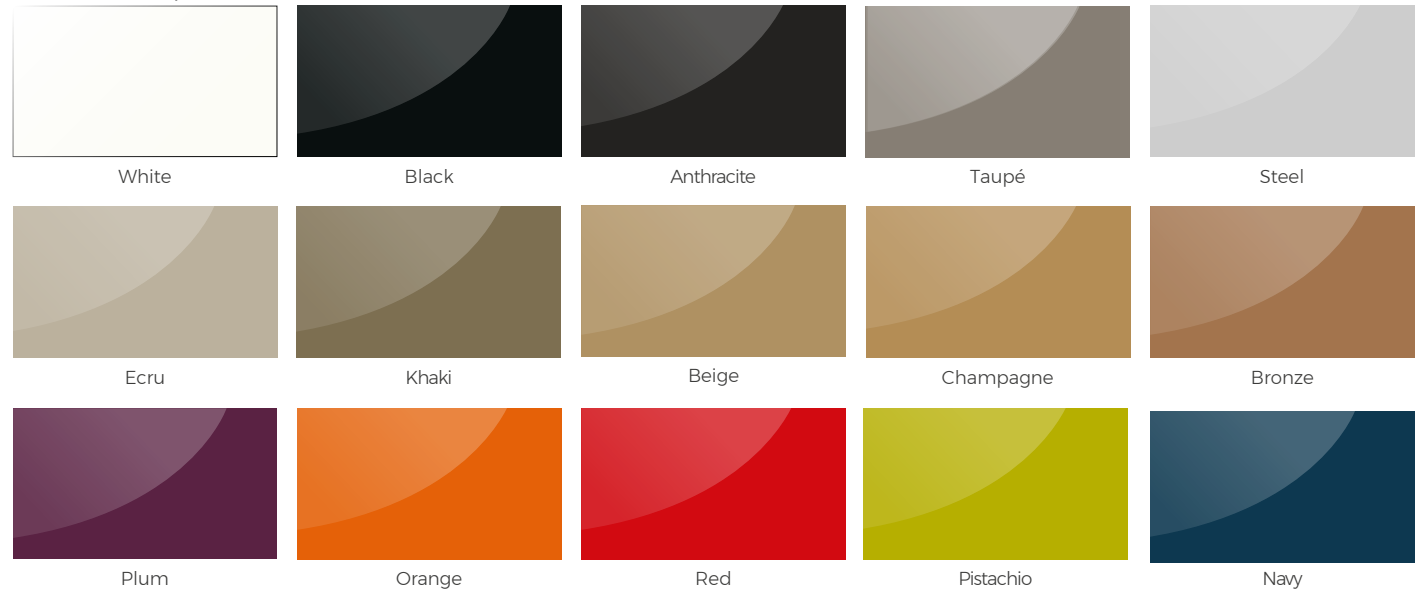


COLORES. COLORS.

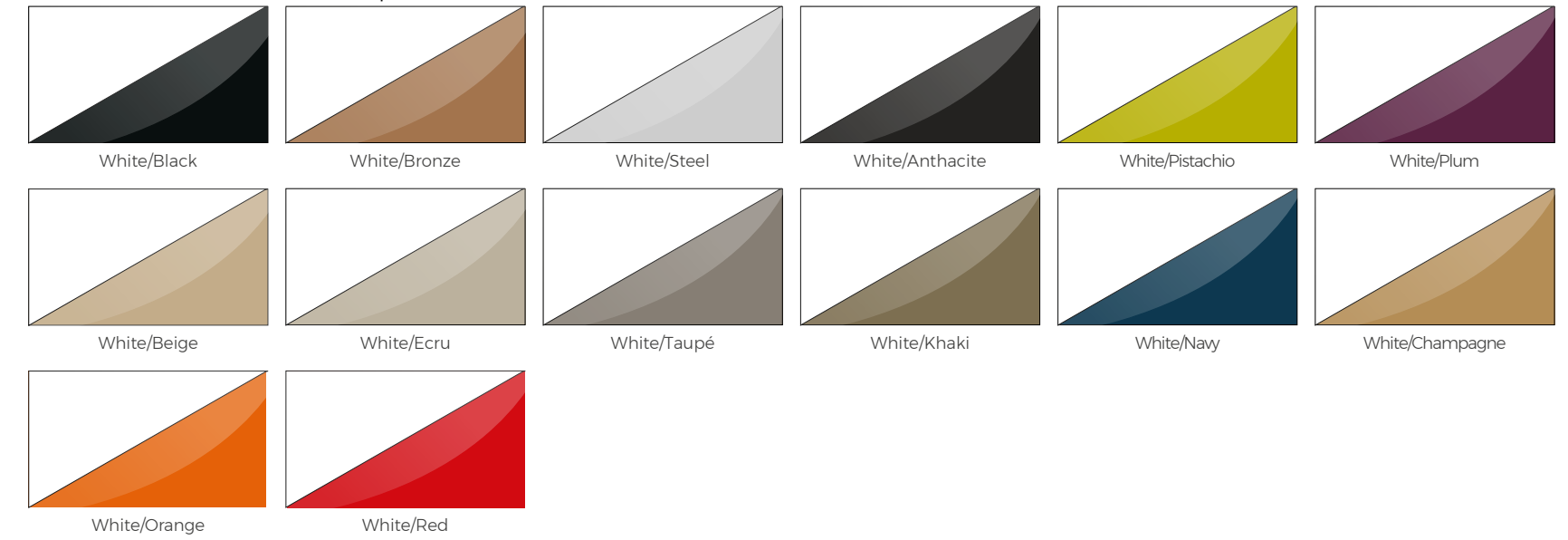
Basic. LLPDE.



Lacado. Lacquered.



Bicolor Lacado. Two-Tone lacquered.



Inyección. Injection. PP



REVOLUTION. **NEW** Recycled plastic from the Mediterranean.



*In our VONDOM Revolution range, we manufacture our products using recycled plastic, from the Mediterranean, extending its life and enhancing its real value. Due to the origin of this raw material slight natural imperfections may appear, which gives every piece its own personality and spirit.

*En las colecciones de VONDOM Revolution trabajamos con plástico reciclado del mar Mediterráneo, alargamos su vida y potenciamos su valor. El origen de esta materia prima puede causar ligeras imperfecciones naturales que dotan a las piezas de una personalidad y espíritu propios.

Traslúcido. Clear.



TABLEROS MESAS.

TABLE TOPS.

Dekton® Sobre Cerámico. Ceramic table top. **NEW**



Danae

Entzo

Kelya

Vidrio. Glass.



Glass

Bronze Smoked

White Opaque

Black Opaque

HPL borde negro. black edge.



White

Beige

Ecu

Bronze

Taupé

Steel



Black

Red

HPL borde blanco. White edge.



Full-White

BASES DE MESA.

TABLE BASES.

Perfiles de Aluminio. Aluminium Profiles.



White Powder coated

Black Powder coated

NEW
Madera de Haya. Beech Wood. 🌳



Wood 1

Wood 2

Madera de Iroko. Iroko Wood.



Iroko
Sloo collection

BASES DE MESA.

TABLE BASES.

Pies de Aluminio. Aluminium table base.



White

Black

Steel

Ecu

Bronze

Mostaza



Red

Navy
NEW

Pickle
NEW

Almond
NEW

Melon
NEW

TELAS parasoles y cortinas.

FABRICS parasols and blinds.

NEW
Ropes



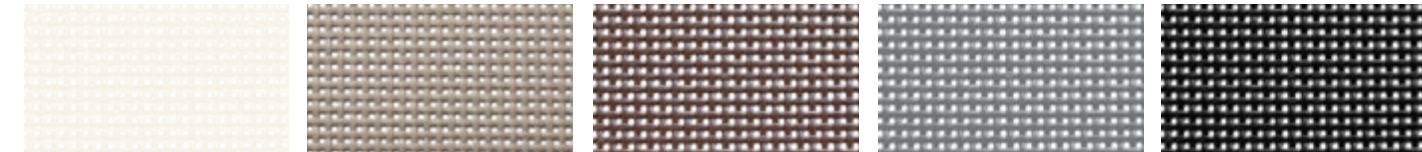
Snow

Ecu

Grey

Taupe

Batyline



White 5001

Ecu / Taupé 5014

Bronze 5048

Steel 5382

Black 5005

Sunvision DICKSON



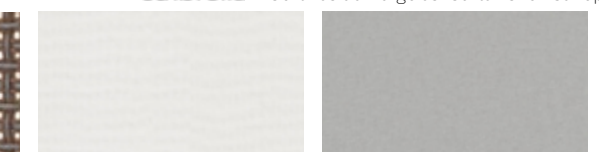
White Sv 8860

Silver Sv 8876

Ecu Sv 8859

Bronze Sv U350

Velum sunbrella *Cortinas de Pérgolas. Curtains for Canopies



White VIm 2000

Steel VIm 2003

TELAS Grupo 1.
FABRICS Group 1.

Nautical.



Silvertex.

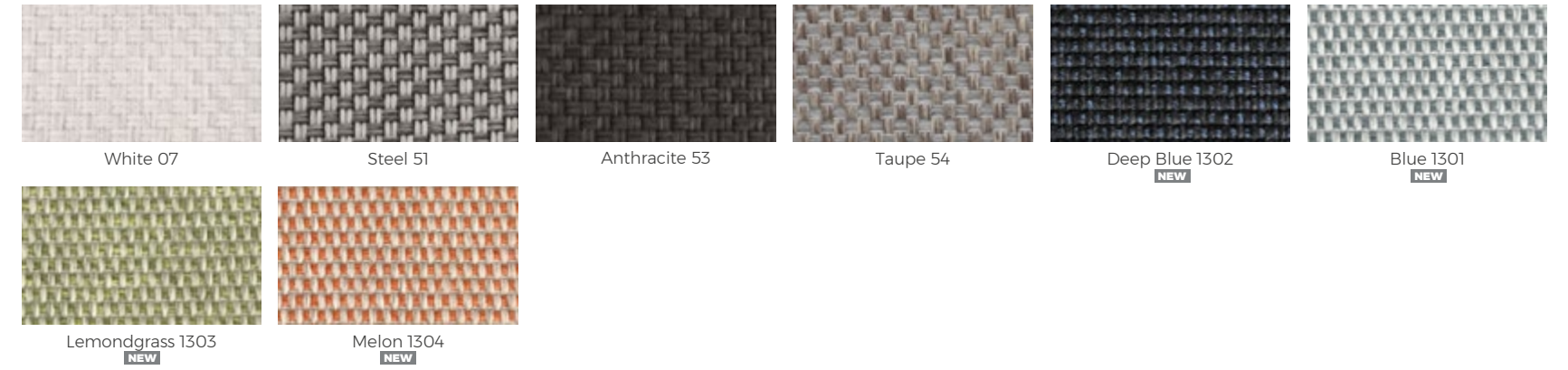


NEW

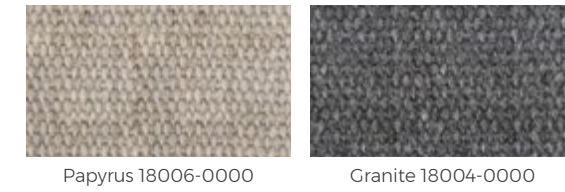
Dralon.



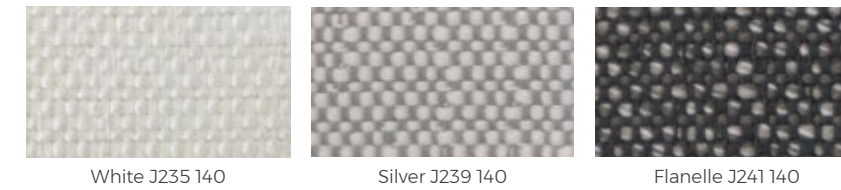
Crevin.



Heritage. sunbrella Made with recycled acrylic.



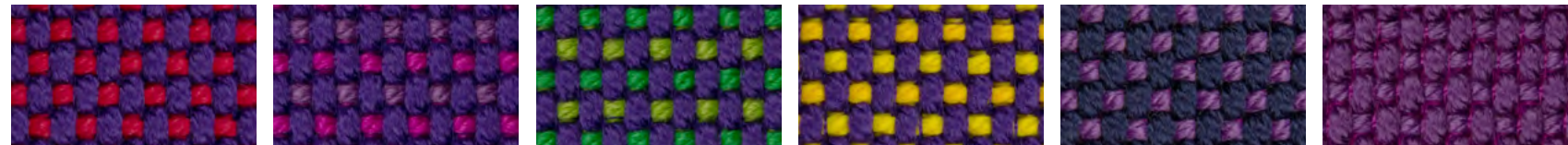
Savane. sunbrella



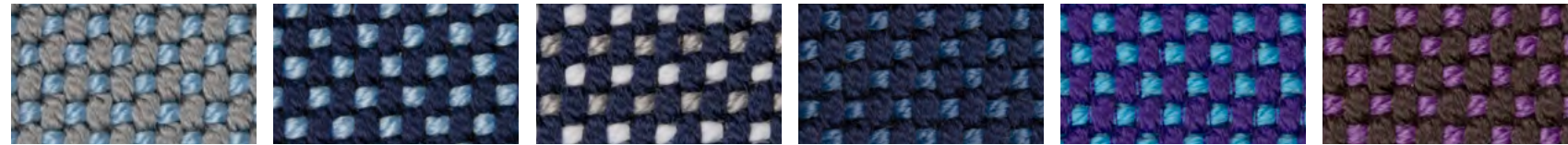
TELAS Grupo 2.

FABRICS Group 2.

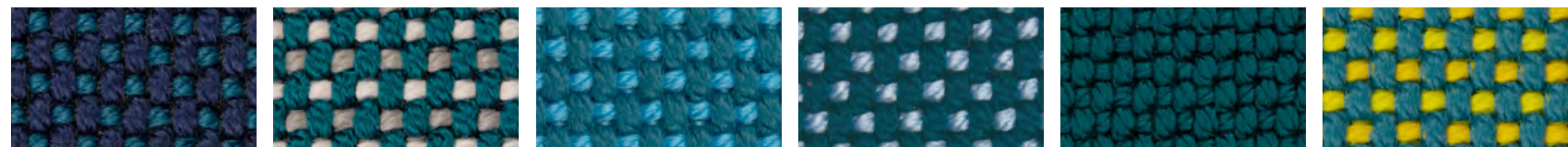
Glad. **NEW**



Vera 1019 Berry 1021 Masai 1018 Sunset 1020 Noa 1026 Pruna 1045



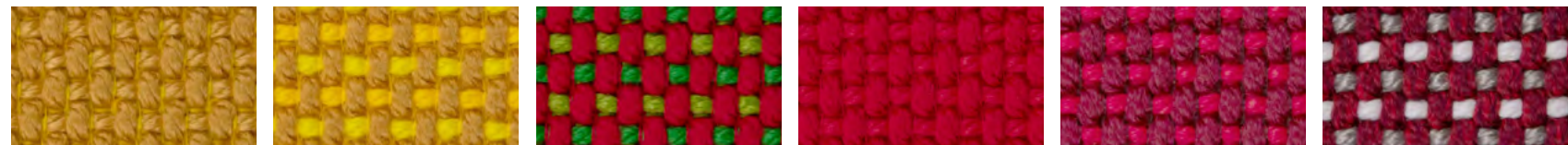
Perla 1006 Eclipse 1023 Galan 1025 Night 1024 Calipso 1017 Amatista 1011



Ultramar 1002 Niord 1015 Aquamarina 1003 Esmeralda 1016 Turquoise 1053 Caribe 1004



Delhi 1038 Lima 1030 Aguacate 1028 Artemisa 1027 Bosc 1029 Oceano 1005



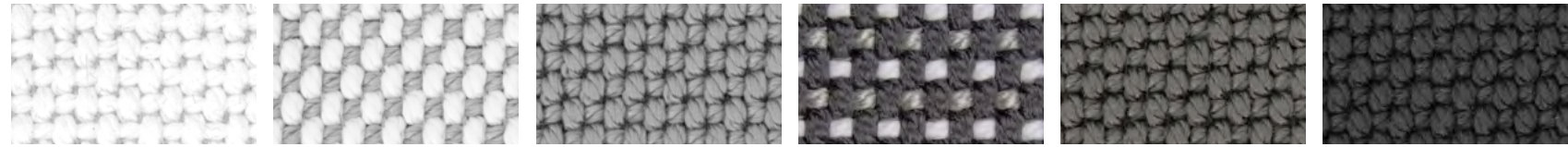
Ocre 1051 Oro 1031 Hestia 1014 Foc 1052 Wine 1012 Bacco 1034



Oasis 1007 Duna 1009 Moka 1010 Afrodita 1013 Grana 1046 Dahlia 1035



Ecrú 1047 Desert 1033 Taupé 1048 Terra 1039 Chocolate 1050 Moon 1040



Snow 1041 Iceberg 1037 Steel 1042 Granito 1008 Grey 1043 Anthracite 1044

RANGE OF FINISHES



TECHNICAL INFORMATION



DMX Wireless

DMX 512 (Digital Multiplex) is a mechanism used for the electronic control of entertainment lighting, enabling communication between the control-table, our own lights and light sources. You can create customized and special environments. This allowed to control every Vondom product independently or in groups.

There are 2 different DMX Wireless, depending on our customer needs:

DMX WIRELESS PROFESSIONAL XLR PACK

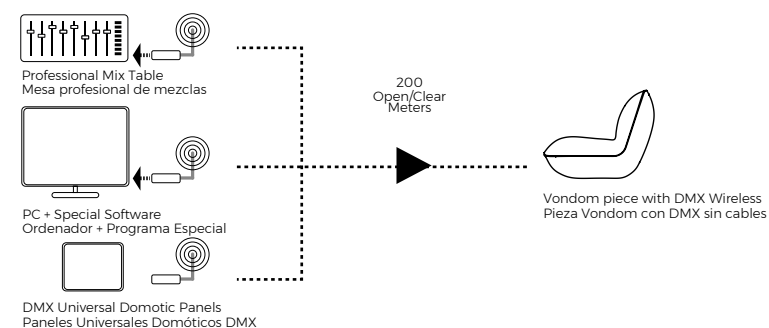
Vondom DMX Wireless Professional XLR you can control all LED RGBW VONDOM pieces from your Mix Tables, PC+software, Domotic panels, etc.

1* DMX Wireless Standard Configuration

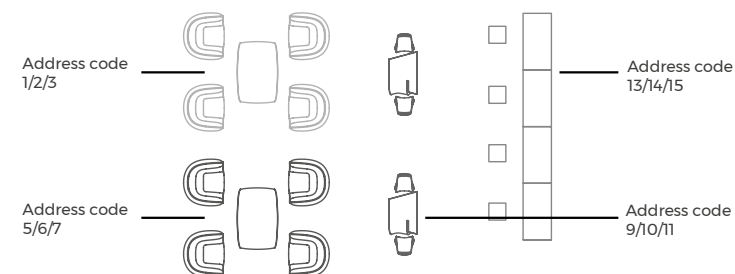
Preset three separate Family products: POTS, LAMPS & FURNITURE.

2* DMX Wireless Customized Configuration

You can send us your customized special environment that you want to control independently and we will set it up.



2* Example of DMX Wireless Professional Customized Configuration



DMX IS FUN!

DMX WIRELESS HOME WIFI PACK

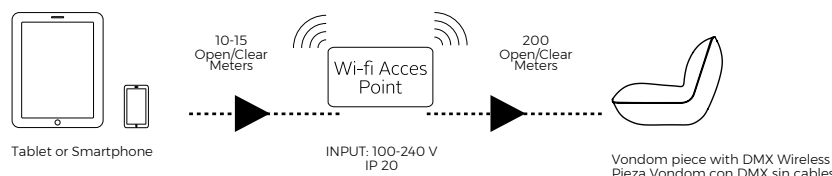
Vondom DMX Wireless Home Wi-Fi Pack is a WI-FI access point to control all LED RGBW VONDOM items with your IOS or Android devices.

1* DMX Wireless Standard Configuration

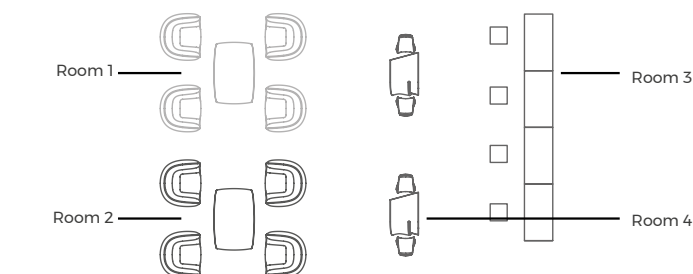
Preset three separate Family products: PLANTERS, LAMPS & FURNITURE.

2* DMX Wireless Customized Configuration

You can send us your customized requirements in order to control individually each item/group and we will set it up. (Max. 8 rooms).



2* Example of DMX Wireless Home Customized Configuration



MAINTENANCE & SAFETY GENERAL

Our productions are manufactured according to ISO 9001:2008 quality and ISO 14001:2004 environmental quality, by using high quality materials we guarantee long life of our products.

In order to provide a durable and safe use to the product, please follow the following recommendations:

- All our products are suitable for indoor and outdoor use.
- Continuous exposure to the sun (especially with the dark colors) can cause burning injuries by direct contact with your skin. To avoid this, please check the temperature of the furniture in case of long-term exposure to the sun.
- Place the item on a flat surface to avoid uncontrolled movements.
- Keep the item far from excessive heat sources.
- The product is not a toy. To avoid accidents, do not to allow children to play with it.
- Keep furniture away dust to keep it clean, if cleaning is required we recommended the use of pressure washers, such as KARCHER'S and/or domestic degreasing cleaner periodically. Never use abrasive or corrosive products.
- To preserve the product, we recommend the usage of VONDOM cover for every item.
- In the case of lacquered products, we recommended car wax every 2 or 3 months, as it will avoid the appearance of possible scratches.
- Outdoor cushions are available only some models. We recommended you clean them periodically with a cloth and basic soap and water.
- Clean the stainless steel parts with appropriate products.
- When changing bulbs, please make sure the cord is not connected to the main power.
- If cords suffer any damage, they must be changed exclusively by the manufacturer or by a professional.
- If the RGBW LED stops working, please do not handle it. Contact the manufacturer or your distributor immediately.



CLEANING GENERAL

Vondom Outdoor Furniture cleans easily and stays impeccable.

Steps for clean outdoor furniture:

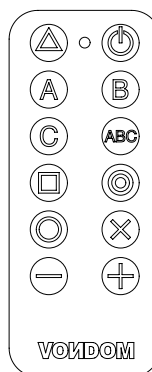
1. Spray the degreaser over the dirty surface.
2. Rub it with a damp cloth.
3. Rinse with abundant water with pressure washer.

Cautions! Don't use pressure washer for cushions and lacquered finish items.

4. Dry it outside and enjoy our products.

We hope you enjoy our products. If you need any further information, please contact our CUSTOMER SERVICE department by calling **+34 96 239 84 86** or sending us an e-mail to **info@vondom.com**.

Remote Control Instructions



- △ Repeat last order (Re-send order)
- ⏻ ON / OFF
- A/B/C Groups (A = Furniture and furnishings / B = Planters & Pots / C = Lamps) can be customized, 3 maximum items.
- ABC Controls all groups simultaneously
- Automatic color change
- Memory Button (for programming custom colors) (consult "advanced functions")
- Programmed colors (Yellow, Orange, Red, Purple, Blue, Cyan, Green, Light Green)
- ⊗ Warm White 2700K / Natural White 4000k / Cool White 6500k
- +/- More / less (speed or intensity)

- Remote Control Battery: CR2032
- RF Controller: 433 Mhz / 10-15 meters (30-45 feet) range
- IP20 / indoor use only.

KEY ICONS

- ☀️ Please avoid direct exposure to sun and rain.
- 📦 Packaging information.
- 🪑 Stackable.
- 🪑 Stackable or collapsible.

DMX Sin cables

DMX 512 (Digital MultipleX), es un protocolo electrónico utilizado en luminotecnia para el control de la iluminación de espectáculos, permitiendo la comunicación entre los equipos de control de luces y las propias fuentes de luz.

DMX Sin Cables. Puedes crear ambientes especiales y personalizados. Permite controlar cada producto Vondom de manera independiente o en grupos.

Hay 2 tipos de DMX Wireless, dependiendo las necesidades del cliente.

DMX WIRELESS PROFESSIONAL XLR PACK

Con Vondom DMX Profesional XLR Sin cables se puede controlar todos los productos VONDOM mediante una mesas de mezclas, Ordenadores + Programa, Paneles Domoticos, etc.

1* DMX Wireless Configuración Estándar

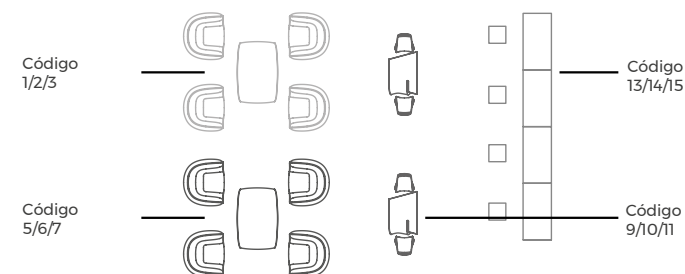
Están preconfiguradas tres Familias independientes: MACETAS, LAMPARAS, MOBILIARIO.

2* DMX Wireless Configuración Personalizada

Puede indicarnos los productos o grupos que necesita controlar independientemente y nosotros lo configuraremos.



2* Ejemplo de configuración personalizada DMX Wireless Profesional



DMX IS FUN!

DMX WIRELESS HOME WIFI PACK

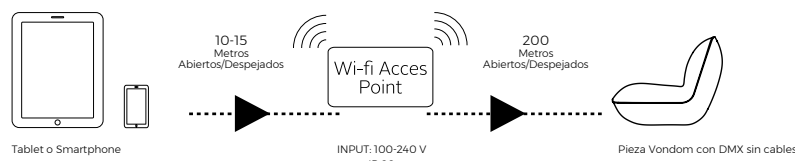
El paquete Home Wi-Fi Vondom DMX Sin cables es un punto de acceso Wi-Fi con el que controlar todos sus productos VONDOM mediante sus dispositivos IOS o Android.

1* DMX Wireless Configuración Estándar

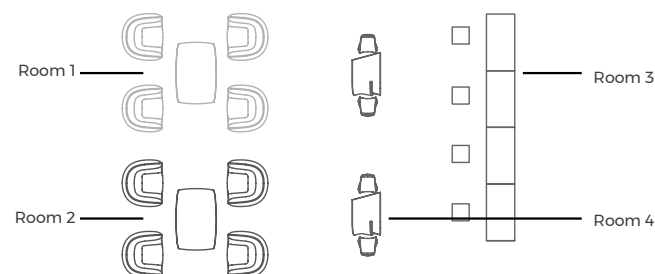
Están preconfiguradas tres Familias independientes: MACETAS, LAMPARAS, MOBILIARIO.

2* DMX Wireless Configuración Personalizada

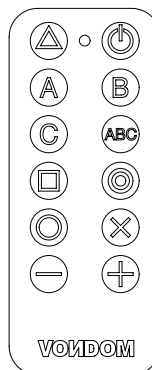
Puede indicarnos los productos o grupos que necesita controlar independientemente y nosotros lo configuraremos. (Máx. 8 zonas)



2* Ejemplo de configuración personalizada DMX Wireless Home



Control Remoto Instrucciones



- △ Repetir la última orden (Enviar la orden de nuevo)
- ⏻ on / off
- A/B/C Grupos (A = Mobiliario / B = Macetas / C = Lámparas) Se pueden personalizar, máximo 3.
- ABC Controlar todas los grupos a la vez
- Cambio de color automático
- Botón Memoria (para programar un color personalizado) (consultar las funciones avanzadas)
- Colores programados
- X Blanco cálido 2700K / Blanco natural 4000k / Blanco frío 6500k
- +/- Mas o menos (velocidad o intensidad)

- Pilas para el Control Remoto: CR2032
- Controlador RF 433 Mhz / 10-15 metros de alcance.
- IP20 / Apto solo para uso interior.

MANTENIMIENTO Y SEGURIDAD GENERAL

Nuestra producción se rige según las normas de nuestro sistema de aseguramiento de la calidad ISO 9001:2008 y de medio ambiente ISO 14001:2004. Y solamente utilizamos materiales de altísima calidad para garantizar una larga vida útil a los productos.

Para proporcionarle un uso duradero y seguro al producto, por favor siga las siguientes instrucciones:

- Todos nuestros productos son aptos tanto para interior como para exterior.
- La exposición continua al Sol, especialmente los colores oscuros, puede provocar lesiones por contacto con la piel. Tenga la precaución de verificar la temperatura de los muebles antes de su uso en horas de sol extremo.
- Coloque la pieza en una superficie regular y sin pendiente para evitar desplazamientos incontrolados.
- Manténgala alejada de fuentes de calor excesivas.
- El producto no es un juguete. No permita que los niños jueguen con ellos, para evitar accidentes.
- Mantenga sus muebles fuera de fuentes de polvo para mantenerlos limpios. En caso de que se requiera su limpieza se recomienda el uso de sistemas de presión de agua tipo KARCHER y/o desengrasantes domésticos de forma periódica. Nunca utilice productos abrasivos o corrosivos.
- Para una mejor conservación del mobiliario, se aconseja cubrir con fundas para cada uno de los artículos.
- Las colecciones lacadas son aptas para el exterior pero hay que extremar su cuidado puesto que son más delicadas, no debe utilizar agua a presión ni productos abrasivos o corrosivos. Para ello, es aconsejable aplicar cada 2 ó 3 meses cera de carrocería y así eliminar la aparición de posibles arañazos.
- Existen acolchados aptos para el exterior, disponibles para algunas colecciones. Se recomienda limpiarlos periódicamente utilizando un paño con jabón neutro y agua.
- Limpie las partes de acero inoxidable con productos adecuados.
- En caso de sustituir la bombilla, asegúrese de que el cable no está conectado a la corriente eléctrica.
- Si el cable sufre algún deterioro, debe cambiarse exclusivamente por el fabricante o por un profesional.
- Si el LED dejara de funcionar, no manipular en ningún caso y contactar con el fabricante o distribuidor del producto.

LIMPIEZA GENERAL

Vondom Mobiliario de exterior se limpia fácilmente y permanece impecable.

Pasos para limpiar mobiliario the exterior:

1. Pulverice con un quitagrasas la superficie a limpiar.
2. Frote con un paño húmedo y agua.
3. Aclare con abundante agua con un sistema de agua a presión.
- ¡Atención! No use el sistema de agua a presión para acolchados y acabados lacados.
4. Déjalo secar en el exterior.

- Esperemos que disfrute de nuestros productos. Si desea más información no dude en comunicárselo a nuestro departamento de ATENCIÓN AL CLIENTE llamando al **+34 96 239 84 86** o enviando un correo electrónico a **info@vondom.com**

LEYENDAS

- Evitar la exposición directa al sol y la lluvia.
- Información de embalaje.
- Apilable.
- Apilable y abatible.

Design
TVG_0320

Studio Vondom
March 2020

ES | Las posibles diferencias entre el color original y el color reproducido se deben a la técnica de impresión.

VONDOM se reserva el derecho exclusivo sobre todas las marcas, fotografías y diseños utilizados en sus colecciones, por lo que queda prohibida la fabricación, distribución y/o comercialización de los productos que los contienen, en cualquier medio o soporte.

En particular quedan reservados a favor de su titular los derechos de reproducción total o parcial, la transformación de los mismos y/o su utilización fuera de la esfera privada y con fines comerciales.

VONDOM se reserva el derecho de modificar total o parcialmente sin aviso previo cualquiera de los datos y especificaciones de esta publicación.

Toda la información que aparece en este catálogo referente a dimensiones y capacidades son aproximadas.

© Copyright. 2020. Vondom, S.L.U.

Todos los Derechos a beneficio de VONDOM

EN | The possible differences between pictures and real items could be due to the colors in the printing technology process.

VONDOM all rights related to trademarks, pictures and designs are reserved.

All manufacturing distribution and/or trading activities in any media of the products displayed in the collections are prohibited. Specifically those rights about total or partial reproduction, transformation and/or usage in public with commercial purposes. VONDOM reserves the right to effect any changes or improvements, without notice.

All the information included in this catalogue regarding sizes and capacities are approximated.

© Copyright. 2020. Vondom, S.L.U.

All rights reserved to the order of VONDOM

VONDOM

vondom.com

HEAD QUARTERS - FACTORY

VONDOM S.L.U.
Poligono 6, 16
46293 - Beneixida, Valencia - Spain
t.: +34 96 239 84 86 info@vondom.com

Latinoamérica

Gobernador Melchor Muzquiz 15 - 208
Col. San miguel Chapultepec 11850
Ciudad de México - México
latam@vondom.com

USA

VONDOM LLC.
8803 NW 23rd Street, Miami, FL 33172 - USA
ph.: +1 786 391 0274 - +1 786 353 9108
infousa@vondom.com

China

VONDOM Lifestyle Design Co., Ltd.
C6-103, No. 700, Wan Rong Road, Jing An
200072 - Shanghai - China - +86 21 6521 9916
infochina@vondom.com