

KÖN
NRE
TUS

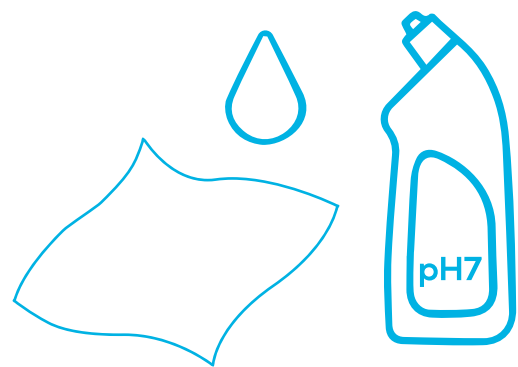


MANUAL DE LIMPIEZA Y MANTENIMIENTO

MOBILIARIO EXTERIOR

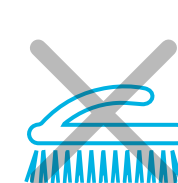
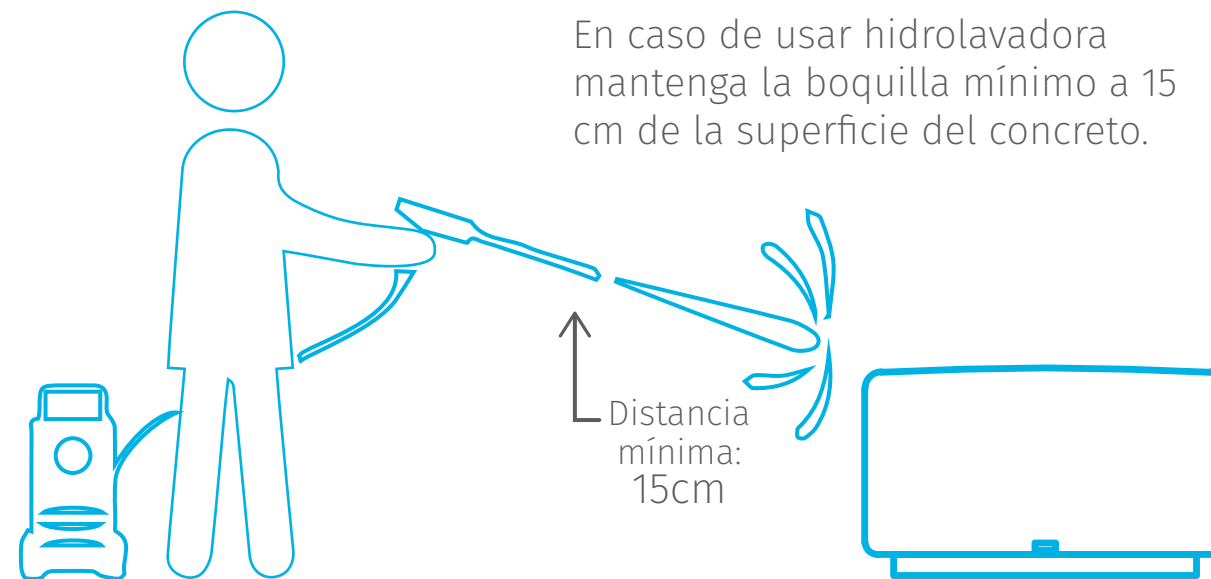
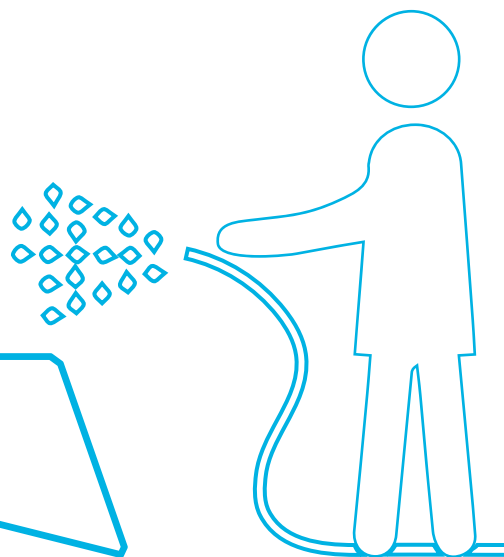
LIMPIEZA

MOBILIARIO EXTERIOR



Limpié con paño húmedo y detergente suave de pH neutral.

Enjuague con abundante agua.



NO use ácido o cloro.
NO use limpiadores abrasivos (lija, cepillos de cerda gruesa, entre otros).

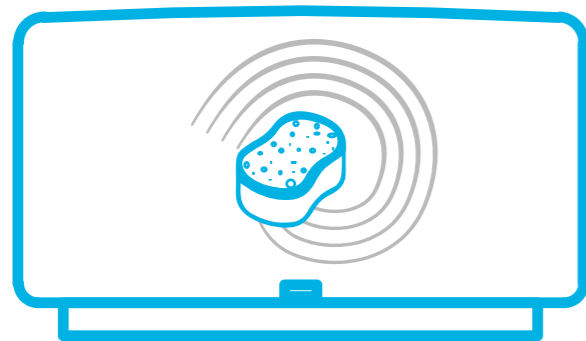
*Se recomienda lavar cada 15 días como mínimo para evitar manchas.

LIMPIEZA

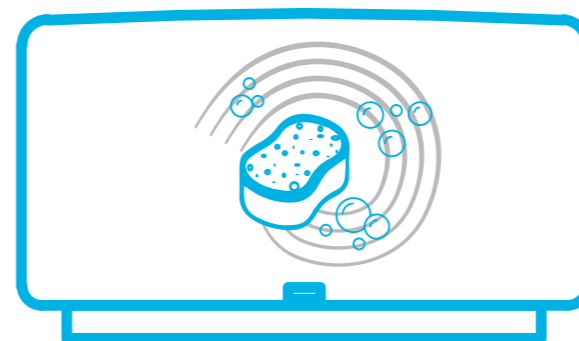
MOBILIARIO EXTERIOR / PROCESO PARA LIMPIAR MANCHAS DE GRASA O SUDOR



Aplique abundante detergente desengrasante neutro tipo DHP-50 de Chemistry de Colombia o similar y frótelo en círculos con esponja de fibras abrasivas de nylon café o negro.



Enjuague con abundante agua y deje secar completamente



ADVERTENCIA: No deje que el Rinse Combi se seque antes de enjuagar. De lo contrario pueden quedar manchas en la pieza.



Una vez la superficie de la pieza esté seca, aplique Rinse Combi de Mantenimiento de Fachadas y Pisos y frótelo en círculos con esponja de fibras abrasivas de nylon café o negro. Agregue agua durante el proceso para evitar que el producto se seque antes del enjuague.



Enjuague con abundante agua y deje secar.

*Si el piso donde está ubicado el producto es susceptible a mancharse o sufrir daños por exceso de humedad, cúbralo en plástico para evitar daños durante el proceso de lavado.

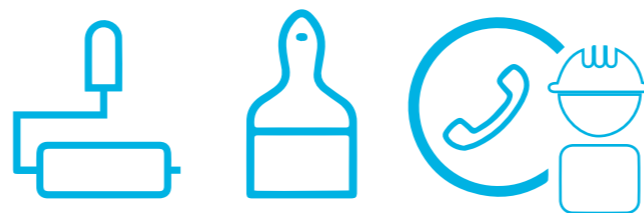
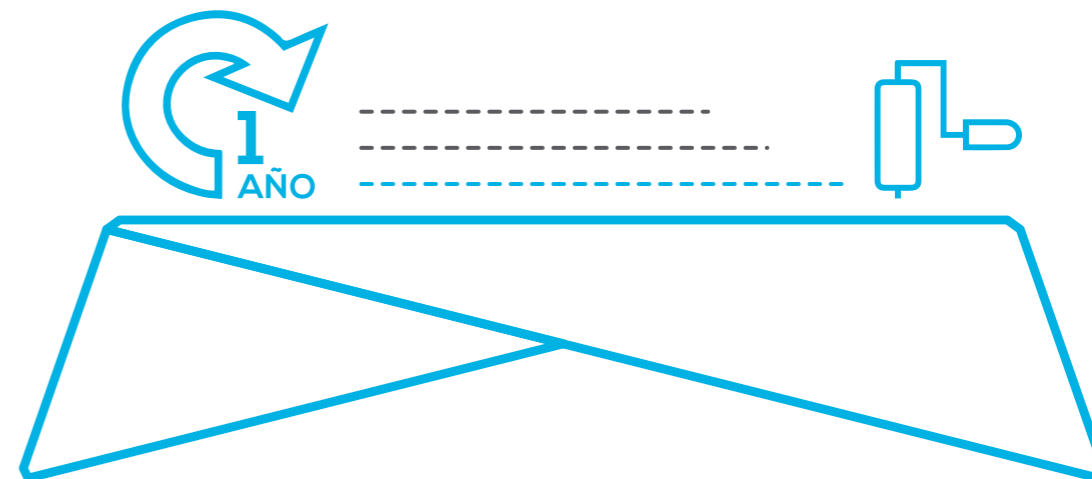
**Si el piso donde está ubicado el producto puede mancharse por el efecto del ácido, moje con abundante agua antes de comenzar el proceso para neutralizar el ácido que pueda caer.

MANTENIMIENTO

MOBILIARIO EXTERIOR



Aplicar una mano de hidrófugo y dos manos de oleófugo (en ese orden) por lo menos 1 vez al año.



El hidrófugo y el oleófugo se pueden aplicar con brocha, rodillo o aspersor. Recomendamos realizar la limpieza y aplicación de sello anual con la empresa Mantenimiento De Fachadas y Pisos S.A.S.

*La superficie debe estar completamente limpia antes de realizar la aplicación de cualquier sello.

SOPORTE Y GARANTÍA

MOBILIARIO EXTERIOR

Microfisuras:

Las microfisuras son consideradas una parte inherente del producto y pueden aparecer, sin que sean consideradas un defecto de manufactura. Estas fisuras pueden aparecer en cualquier momento durante la vida útil del producto, pero son una ocurrencia poco común. Este tipo de fisuras normalmente tienen menos de 1/2 mm de ancho y no amenazan la integridad o estabilidad de las piezas.

Soporte:

Brindaremos asesoría durante toda la vida útil del producto.

Puede adquirir los productos para la limpieza y solicitar el mantenimiento con la empresa Mantenimiento De Fachadas y Pisos S.A.S.

- Web: www.mantenimientodefachadasypisos.com

- Tel: (57)(4) 448 4703.

Chemistry de Colombia:

Tel: (57) (4) 583 1120.

Garantía:

El periodo de garantía del producto es de un año, dentro de la cual no se contemplan macrofisuras, despieces provocados por impacto, manchas u

otros defectos ocasionados por abuso por parte del cliente o los usuarios del producto.

En espera de sus comentarios, quedamos muy atentos a cualquier inquietud o información adicional que puedan necesitar

Un saludo y muchas gracias,

Atentamente.



Daniel Mesa Botero.
Director de Operaciones
Konkretus S.A.S

 @KONKRETUS.CO

 KONKRETUS

WWW.KONKRETUS.CO

COLOMBIA

Calle 100D Sur #50-96

La Estrella , Antioquia , Colombia

(+57 4) 4442901 - (+57) 3104970951 - L.franco@konkretus.co

PANAMÁ

Av. Costa del Mar Ed. Paramount.

Costa del Este, Ciudad de Panamá, Panamá

(+507) 62103830 - info.panama@konkretus.co

ECUADOR

Pasaje A (OE 2 -110) y Calle Cacha - Vía Marianas (Calderón)

Quito, Ecuador

(+593) 999 800 155 - comercial@konkretusecuador.com

