

j5create

USB Type-C

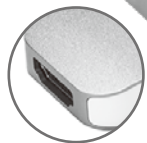
6-in-1/7-in-1 UltraDrive Mini Dock

HDMI / USB 3.1 / SD & microSD / PD 3.0 (JCD386)

USB 3.1 / SD & microSD / PD 3.0 (JCD388)



JCD388



JCD386

EN : Quick Installation Guide
ES : Guía De Instalación Rápida
DE : Kurzanleitung Für Installation
FR : Guide D'installation Rapide
IT : Guida rapida all'installazione

NL : Beknopte installatiehandleiding
PT : Guia de instalação rápida
SV : Snabbinstallationsguide
日本語 : クイックインストールガイド
繁体中文 : 快速安裝手冊

English

■ Features

- Supports HDMI resolutions up to 4K @ 30 Hz (JCD386)
- USB 3.0 Type-A port x 2
- Supports USB Type-C upstream & downstream: charging, power delivery 3.0 and data transfer
- USB 3.0 SD/microSD card slots allow for external memory access

■ System Requirements

- Available DisplayPort Alt Mode over a USB Type-C port (JCD386)
- USB PD 3.0/2.0 compatible for upstream charging

■ Notes

- If you are using a high-powered USB device please attach the USB Type-C power adapter to the power delivery port to ensure maximum performance
- To ensure files copy completely, do not remove the USB Type-C power adapter while copying files. For maximum performance, use a PC and Type-C power adapter equipped with PD 3.0

Español

■ Características

- Soporta resolución HDMI de hasta 4K @ 30 Hz (JCD386)
- USB 3.0 Tipo-A puerto x 2
- Soporta USB Tipo-C en sentido ascendente y descendente: carga, potencia entrega 3.0 y transferencia de datos
- USB 3.0 Las ranuras SD/microSD permiten el acceso a la memoria externa

■ Requisitos del Sistema

- Display Modo de DisplayPort Alt disponible sobre un puerto USB Tipo-C (JCD386)
- USB PD 3.0/2.0 compatible para carga en sentido ascendente

■ Notas

- Si está utilizando un dispositivo USB de alta potencia, conecte el adaptador de alimentación USB Tipo-C al puerto de suministro de energía para garantizar el máximo rendimiento
- Para garantizar que los archivos se copien por completo, no quite el adaptador de alimentación USB Tipo-C mientras se copian los archivos. Para obtener el máximo rendimiento, utilice una PC y un adaptador de corriente Tipo-C equipados con PD 3.0

Deutsch

■ Eigenschaften

- Unterstützt HDMI- Auflösung bis zu 4K @ 30 Hz (JCD386)
- USB 3.0 Typ-A Port x 2
- Unterstützt USB Typ-C Upstream & Downstream: Ladevorgang, Power Delivery 3.0 und Datenübertragung
- USB 3.0 SD/MicroSD Anschluss ermöglicht externen Speicherzugriff

■ System Voraussetzungen

- Verfügbarer DisplayPort Alt Mode über einen USB Typ-C Port (JCD386)
- USB PD 3.0/2.0 kompatibel für Upstream Charging

■ Notes

- Wenn Sie ein leistungsstarkes USB Gerät benutzen, schließen Sie bitte den USB Typ-C Power Adapter an den Stromversorgungsanschluss um maximale Leistung zu sichern
- Um ein vollständiges Kopieren der Daten sicherzustellen, entfernen Sie den USB Typ-C Adapter nicht während des Kopierens von Daten. Für maximale Leistung benutzen Sie ein PC und Typ-C Power Adapter ausgestattet mit PD 3.0

Français

■ Caractéristiques

- Soutient la résolution HDMI jusqu'à 4k @ 30 Hz (JCD386)
- Port USB 3.0 Type-A x 2
- Prend en charge USB Type-C en amont et en aval: chargement, Power Delivery 3.0 et transfert de données
- Emplacement de Cartes USB 3.0 SD/microSD permettent l'accès à la mémoire externe

■ Système Requis

- Mode DisplayPort Alt disponible sur un port USB Type-C (JCD386)
- Compatible avec USB PD 3.0/2.0 pour chargement en amont

■ A Noter

- Si vous utilisez un appareil USB à haute puissance, veuillez attacher l'adaptateur d'alimentation USB Type-C au port de chargement pour garantir une performance maximale
- Pour garantir une copie complète des fichiers, ne retirez pas l'adaptateur d'alimentation USB Type-C pendant la copie de fichiers. Pour des performances maximales, utilisez un adaptateur secteur PC et Type-C équipé de la PD 3.0

Italian

■ Caratteristiche

- Supporta HDMI fino a 4K a 30 Hz (JCD386)
- Porta USB3.0 Tipo A x 2
- Supporta USB Tipo C upstream e downstream: alimentazione tramite porta di carica 3.0 e trasferimento dati.
- Gli slot per scheda USB 3.0 SD/MicroSD consentono accesso alla memoria esterna

■ Requisiti di sistema

- DisplayPort Alt Mode disponibile su porta USB Tipo C (JCD386)
- Compatibile USB PD 3.0/2.0 per carica upstream

■ Note

- Se si utilizza un dispositivo USB ad alta potenza, collegare l'adattatore di alimentazione USB Tipo C alla porta di alimentazione per garantire prestazioni massime.
- Per garantire la copia completa dei file, non rimuovere l'adattatore di alimentazione USB Tipo C durante la copia dei file. Per garantire prestazioni massime, utilizzare un PC e l'adattatore di alimentazione Tipo C dotato di PD3.0.

Dutch

■ Opties

- Ondersteunt HDMI resoluties tot 4K bij 30 Hz (JCD386)
- USB 3.0 Type-A poort x 2
- Ondersteunt USB Type-C upstream & downstream: leveren laadstroom 3.0 en gegevensoverdracht.
- USB3.0 Door SD/MicroSD-kaartsleuf is toegang tot extern geheugen mogelijk

■ Systeem-vereisten

- Beschikbare DisplayPort Alt Mode over USB Type-C-poort (JCD386)
- USB PD 3.0/2.0 compatibel voor upstream laden

■ Opmerkingen

- Als u een USB-apparaat met hoog vermogen gebruikt, verbind dan de USB Type-C voedingsadapter met de stroomtoevoerpoort voor maximale prestaties
- Om er voor te zorgen dat bestanden volledig worden gekopieerd, moet u de USB Type-C voedingsadapter niet verwijderen tijdens het kopiëren van bestanden. Gebruik voor maximale prestaties een pc en Type C voedingsadapter: voorzien van PD 3.0.

Portuguese

■ Características

- Suporta HDMI resolução até 4K a 30 Hz(JCD386)
- 2 portas USB 3.0 Tipo A
- Suporta transmissão e transferência USB Tipo C: carregamento Power Delivery 3.0 e transferência de dados.
- Ranhuras para cartão USB 3.0 SD/MicroSD para acesso a memória externa

■ Requisitos do sistema

- Modo DisplayPort Alt através de porta USB Tipo C (JCD386)
- Compatível com USB PD 3.0/2.0 para fornecer carregamento

■ Notas

- Se utilizar um dispositivo USB de alta potência, ligue o transformador USB Tipo C à porta de fornecimento de energia do para garantir o máximo desempenho
- Para garantir a cópia de todos os ficheiros, não remova o transformador USB Tipo C durante o processo de cópia. Para obter o máximo desempenho, utilize um PC e um transformador Tipo C equipados com PD3.0.

Swedish

■ Funktioner

- Stöder HDMI upplösning upp till 4K @ 30 Hz (JCD386)
- USB 3.0 Typ-A port x 2
- Stöder USB Typ-C uppström & nedström: laddningseffekt 3.0 och dataöverföring
- Plats för USB3.0 SD/MicroSD-minneskort ger möjlighet till externt minne

■ Systemkrav

- Tillgänglig DisplayPort Alt-Mode över USB Typ-C-port (JCD386)
- USB PD 3.0/2.0 kompatibel för uppströmsladdning

■ Observera

- Om du använder en kraftfull USB-enhet, bifogar du USB-nätkabeln till strömförsörjningsporten för att garantera maximal prestanda
- Ta inte bort strömadaptern USB Typ-C medan du kopierar filer för att säkerställa att alla filer kopierats. För maximal prestanda, använd en PC och Typ-C nätadapter utrustad med PD3.0

日本語

■ 製品特長

- HDMI最大解像度4K @ 30 Hz (JCD386)
- USB 3.0 Type-A x 2ポートハブ
- データ転送&パワーデリバリー（PD 2.0 & 3.0）対応で、PCを充電しながら様々な周辺機器の拡張、使用が可能
- USB 3.0 SD/microSDカードスロット搭載で、デジカメなどで撮影した写真や映像を取り込むことができます

■ 対応機種

- USB Type-CポートがDisplayPort Alt Modeに対応する必要があります (JCD386)
- 本製品のType-Cポートからパソコン本体へ電力供給するため、パソコン本体のUSB Type-CポートがUSB PD3.0/2.0 (USB Power Delivery)に対応する必要があります

■ 取扱い上のご注意

- 消費電流が高い機器を使用する場合、Type-Cポートから本体へ電力供給が利用してください
- データ転送する時、Type-C電源アダプターを取り外さないでください

繁體中文

■ 特色

- 支持HDMI解析度高達4K @ 30 Hz (JCD386)
- USB 3.0 Type-A 埠 x 2
- 支持USB 3.0 Type-C 上下行供電：Power Delivery 3.0和資料傳輸
- USB 3.0 SD/microSD卡槽能延伸記憶體

■ 系統需求

- USB Type-C端口有支持DisplayPort Alt模式 (JCD386)
- USB PD 3.0/2.0兼容上下供電功能

■ 注意

- 如果您使用的是最高功率USB設備，請接上USB Type-C電源插入電源輸出口，以確保最大性能
- 若要確保文件能複製完全，請勿再複製檔案時移除Type-C電源為了最佳功能的表現，請使用附有PD3.0的電腦及USB Type-C的電源

STOP!

If you have any problems with this product please contact our technical support team before returning it to the store.

TECHNICAL SUPPORT

Customer Service：**888-988-0488**

Technical Support：**888-689-4088**

Email：**service@j5create.com**

Service Hours：**Mon. - Fri. 10:00 - 18:00 E.S.T**

Live Chat：**www.j5create.com/livechat**

Support Ticket：**tickets.j5create.com**

SOPORTE TÉCNICO

Número gratuito：+1-888-988-0488

Horario de atención：

Lun-Vier. 10:00 – 18:00 U.S.A-E.S.T

Email：service@j5create.com

TECHNISCHER SUPPORT

Kostenloser Anruf bei：+1-888-988-0488

Sprechstunden：

Mon.-Frei. 10:00 – 18:00 U.S.A-E.S.T

E-mail：service@j5create.com

SUPPORT TECHNIQUE

Numéro gratuit：+1-888-988-0488

Heures d'ouverture：

lun.-Ven. 10:00 – 18:00 U.S.A-E.S.T

Email：service@j5create.com

TECHNICKÁ PODPORA

Zákaznická linka：888-988-0488

Technická podpora：888-689-4088

Mon.-Frei. 10:00 – 18:00 U.S.A-E.S.T

E-mail：service@j5create.com

Online Chat：**www.j5create.com/livechat**

Žádost o pomoc：tickets.j5create.com

TECHNIKAI SEGÍTSÉG

Vevőszolgálat (angol nyelven)：888-988-0488

Technikai támogatás (angol nyelven)：888-689-4088

Mon.-Frei. 10:00 – 18:00 U.S.A-E.S.T

E-mail：service@j5create.com

Live Chat：www.j5create.com/livechat

Support Ticket：tickets.j5create.com

テクニカルサポート

日本における製品のサポートは販売代理店が提供しております。製品ご購入後のお問い合わせについては、製品の外箱に記載、貼付された「販売代理店」をご確認の上、販売代理店へお問い合わせください。

尚、サポートの受付にあたっては製品のシリアル番号が必要となります。

販売代理店サポートセンターの確認はこちら：

https://jp.j5create.com/pages/contact

Email：service@j5create.com

技術支援資訊

美國客服專線：+1-888-988-0488

台灣客服專線：+886-2-2269-5533#19

客服時間：

星期一至星期五10:00-18:00 (台灣時間)

Email信箱：service.tw@j5create.com