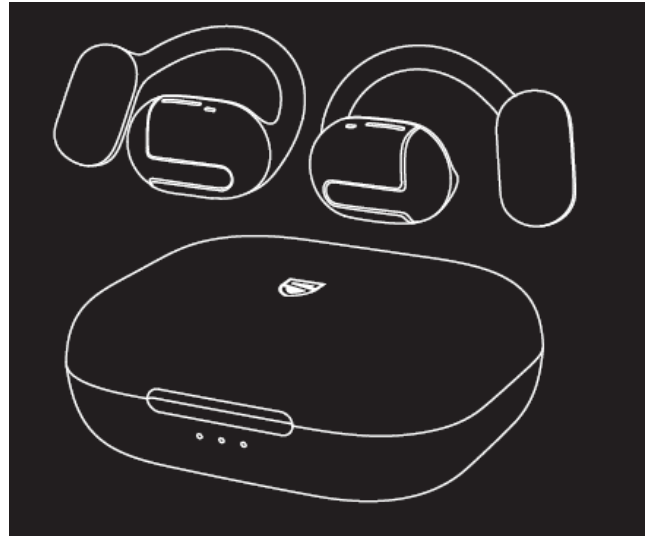


SOUNDPEATS GoFree

אוזניות אלחוטיות

הוראות שימוש



היבואן

דוגית יחזקאל ששון בע"מ
בן יהודה 250
תל אביב 6350109
טלפון: 03-6045034

ארץ ייצור: סין

אישור FCC: 2AFTU-DD033

היצרן

**Shenzhen SoundSOUL Information Technology
Company Limited**

Room 1308-1309, Building B, Huihai Square,
Chuangye Road, Longhua District,
Shenzhen, China.

518109

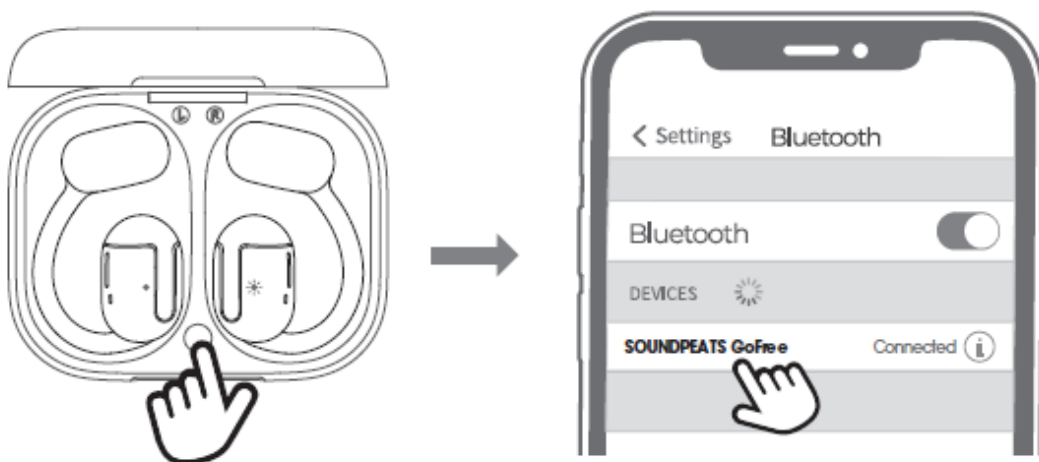
support@soundpeats.com

www.soundpeats.com

צימוד

פותחים את מכסה המארז, מוציאים את שתי האוזניות ומסירים את המדבקה המבודדת שעל נקודות המגע. לאחר מכן, מחזירים את האוזניות למקומן.

1. לוחצים על הלחצן שבתוך המארז למשך 3 שניות עד שנורית החיווי מהבהבת בלבן. נורית החיווי שעל אחת האוזניות תהבהב באדום ובלבן ונורית החיווי של האוזנייה השנייה תישאר לבנה. האוזניות כעת במצב צימוד (pairing).
 2. במכשיר הנייד, פותחים את תפריט Bluetooth ובוחרים את המכשיר SOUNDPEATS GoFree.
- כדי לחבר את האוזניות למכשיר לאחר השימוש הראשון, פותחים את מכסה המארז. האוזניות יידלקו ויתחברו למכשיר הנייד באופן אוטומטי.



חיבור שני מכשירים

ניתן להשתמש באוזניות כשהן מחוברות לשני מכשירים בו זמנית באופן הבא:

1. לאחר ביצוע צימוד למכשיר הראשון, מכבים את אפשרות ה-Bluetooth של המכשיר.
2. מבצעים לאוזניות צימוד למכשיר השני.
3. לאחר שהאוזניות מחוברות למכשיר השני, מפעילים מחדש את אפשרות ה-Bluetooth של המכשיר הראשון.

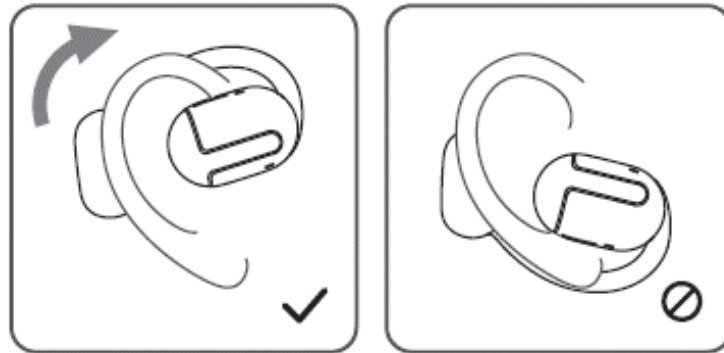
כעת ניתן להשתמש באוזניות עם שני המכשירים בו זמנית.

איפוס

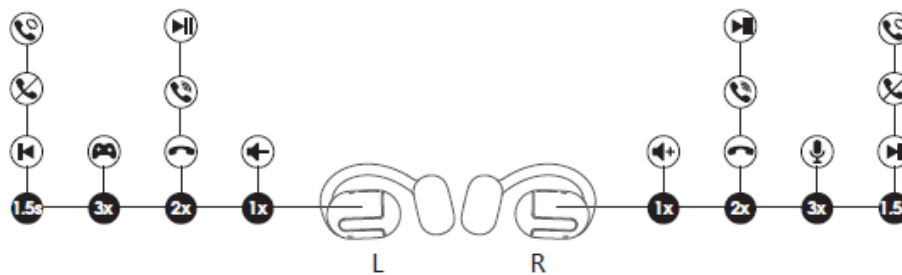
1. פותחים את מכסה המארז.
2. מחזירים את שתי האוזניות למקומן ומוודאים שהן מונחות היטב במקומן.
3. כאשר מכסה המארז פתוח, לוחצים למשך 10 שניות על הלחצן של המארז, עד שנוריות החיווי של המארז מהבהבות פעמיים. האיפוס בוצע.
4. כדי להפעיל שוב את האוזניות, סוגרים ופותחים שוב את מכסה המארז.

הרכבת האוזניות

1. מרכיבים את האוזניות בכיוון הנכון (R=ימין, L=שמאל).
2. מסובבים את האוזניות עד למציאת המיקום הנוח ביותר.



תיאור המוצר



הפעלה

הדלקה	אוטומטית: פותחים את מכסה המארז ידנית: לוחצים על הלחצן שעל גבי האוזנייה למשך 1.5 שניות
כיבוי	אוטומטי: מחזירים את האוזניות לתוך המארז וסוגרים את המכסה ידני: לוחצים על הלחצן שעל גבי האוזנייה למשך 10 שניות
הפעלה/השהיה	לוחצים פעמיים על הלחצן שעל גבי האוזנייה
הנמכת עוצמה	לוחצים לחיצה אחת על הלחצן שעל גבי האוזנייה השמאלית
הגברת עוצמה	לוחצים לחיצה אחת על הלחצן שעל גבי האוזנייה הימנית
הקודם	לוחצים על הלחצן שעל גבי האוזנייה השמאלית למשך 1.5 שניות
הבא	לוחצים על הלחצן שעל גבי האוזנייה הימנית למשך 1.5 שניות
מענה לשיחה / ניתוק	לוחצים פעמיים על הלחצן שעל גבי האוזנייה
דחיית שיחה	לוחצים על הלחצן שעל גבי האוזנייה למשך 1.5 שניות
מעבר בין שתי שיחות פעילות	לוחצים על הלחצן שעל גבי האוזנייה למשך 2 שניות
הפעלת עוזרת קולית	לוחצים שלוש פעמים על הלחצן שעל גבי האוזנייה הימנית
כניסה / יציאה ממצב משחק	לוחצים שלוש פעמים על הלחצן שעל גבי האוזנייה השמאלית

שאלות נפוצות

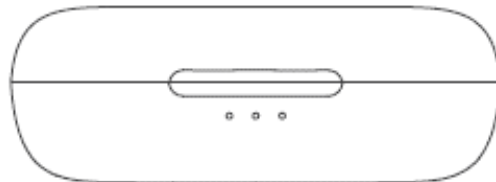
מה המשמעות של נורית החיווי שעל גבי המארז?

1. מצב הטעינה של המארז

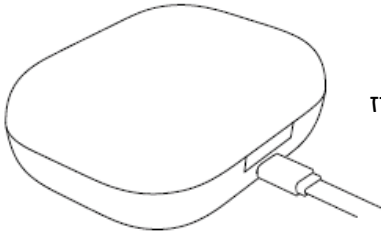
מצב נוריות	מצב הסוללה
שלוש נוריות לבנות דולקות	100% - 60%
שתי נוריות לבנות דולקות	59% - 30%
נורית לבנה אחת דולקת	פחות מ-30%

2. בזמן הטעינה

מצב נוריות	מצב הסוללה
שלוש נוריות לבנות דולקות	100%
שלוש נוריות לבנות מהבהבות	99% - 60%
שתי נוריות לבנות מהבהבות	59% - 30%
נורית לבנה אחת מהבהבת	פחות מ-30%



איך מטעינים את המארז?



1. יש להשתמש במתאם Type-C בעל זרם עד 1A. בזמן הטעינה, נורית החיווי תהבהב.
2. כאשר האוזניות לא בשימוש במשך זמן רב, יש להטעין את המארז אחת ל-3 חודשים לפחות כדי למנוע זקק לסוללה.

מדוע האוזניות נשארות מחוברות לטלפון שלי אחרי שהחזרתי אותן למארז וסגרתי אותו?

1. הסוללה של המארז ריקה. המארז לא יכול לכבות את האוזניות כאשר הסוללה שלו ריקה.
2. חשוב לוודא שהאוזניות מונחות היטב במקומן במארז, ושנקודות החיבור של האוזניות ושל המארז נקיות. ניתן לנקות אותן באמצעי רך, כגון מטלית מיקרופיבר, ובמעט אלכוהול.

איך מנתקים את האוזניות מהטלפון?

- אפשרות ראשונה: מחזירים את האוזניות למקומן במארז וסוגרים את המכסה. האוזניות יכבו ויתנתקו.
- אפשרות שנייה: מכבים את פונקציית ה-Bluetooth של הטלפון.
- אפשרות שלישית: מחזירים את האוזניות למקומן במארז ולוחצים למשך 3 שניות על הלחצן שבתוך המארז. האוזניות יתנתקו מהטלפון וייכנסו למצב צימוד.

הצהרת תאימות FCC

המכשיר נבדק ונמצא תואם את המגבלות החלות על מכשירים דיגיטליים בסיווג Class B, לפי סעיף 15 בתקני FCC. מגבלות אלו נועדו לספק הגנה סבירה מפני הפרעה מזיקה בסביבות מגורים. מכשיר זה מייצר אנרגיית גלי רדיו, משתמש בה ועשוי להקרין אותה. במקרה של התקנה או שימוש שלא בהתאם להוראות, הוא עלול לגרום להפרעה מזיקה לתקשורת רדיו. עם זאת, לא מובטח שהפרעה כאמור לא תתרחש בנסיבות מסוימות. אם המכשיר גורם הפרעה מזיקה לקליטת רדיו או טלוויזיה, אשר אומתה באמצעות כיבוי והדלקה של המכשיר, מומלץ לנסות ולתקן את ההפרעה באחת מהדרכים הבאות:

- כיוון מחדש או מיקום מחדש של אנטנת הקליטה.
- הגדלת המרחק בין המקלט והמכשיר.
- חיבור המכשיר לשקע ברשת נפרדת מזו שבה מחובר המקלט.
- פנייה לספק או לטכנאי רדיו/טלוויזיה מנוסה לקבלת עזרה.

המכשיר עומד בתקן לפי סעיף 15 בתקני FCC. הפעלתו כפופה לשני התנאים הבאים:

- (1) המכשיר לא יגרום להפרעה מזיקה.
- (2) המכשיר חייב לקבל כל הפרעה שנקלטת, כולל הפרעה שעלולה לגרום לפעולה לא רצויה. כל שינוי שלא אושר מפורשות ע"י הגוף האחראי על התקינה עלול לגרום לשלילת זכותו של המשתמש להפעיל את המכשיר.

אישור תאימות IC ID

מכשיר זה עומד בדרישות הפטור מרישיון ע"פ התקן הקנדי RSS. הפעלתו כפופה לשני התנאים הבאים:

- (1) המכשיר לא יגרום להפרעה.
- (2) המכשיר חייב לקבל כל הפרעה, כולל הפרעה שעלולה לגרום לפעולה לא רצויה של המכשיר.

אזהרת גלי רדיו:
מכשיר זה נבדק ונמצא עומד בדרישות הכלליות לחשיפה לגלי רדיו. ניתן להשתמש בו תוך כדי תנועה מחוץ למבנים ללא מגבלות.