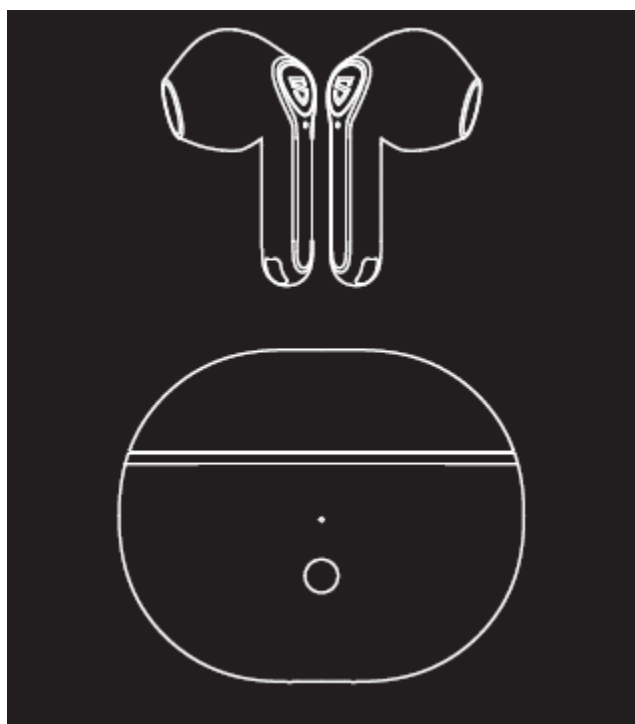


SOUNDPEATS Air3 Deluxe HS

אוזניות אלחוטיות

הוראות שימוש



היבואן

דוגית יחזקאל ששון בע"מ
בן יהודה 250
תל אביב 6350109
טלפון: 03-6045034

ארץ ייצור: סין

אישור FCC: 2AFTU-DD024
אישור IC ID: 27785-AIR3

היצרן

**Shenzhen SoundSOUL Information Technology
Company Limited**

Room 1308-1309, Building B, Huihai Square,
Chuangye Road, Longhua District,
Shenzhen, China.

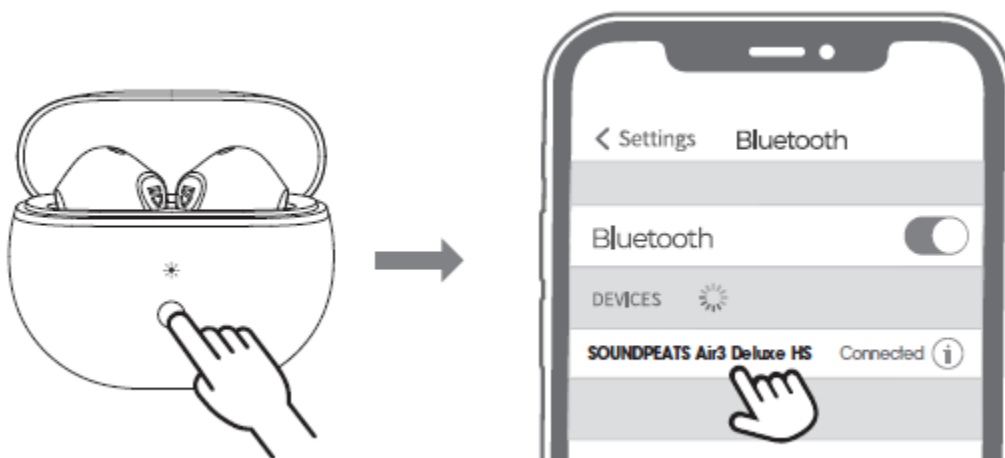
518109

support@soundpeats.com

www.soundpeats.com

צימוד

1. כאשר מארז האוזניות טעון, לוחצים למשך 3 שניות על הלחצן של המארז, עד שנורית החיווי מתחילה להבהב בלבן. שתי האוזניות יידלקו וייכנסו למצב צימוד (pairing).
2. במכשיר הנייד, פותחים את תפריט Bluetooth ובחרים את המכשיר SOUNDPEATS Air3 Deluxe HS.

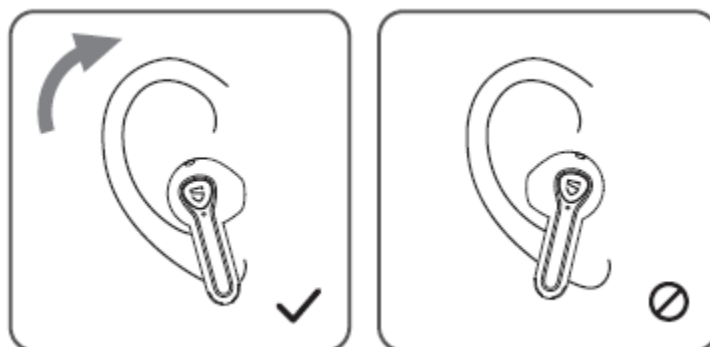


איפוס

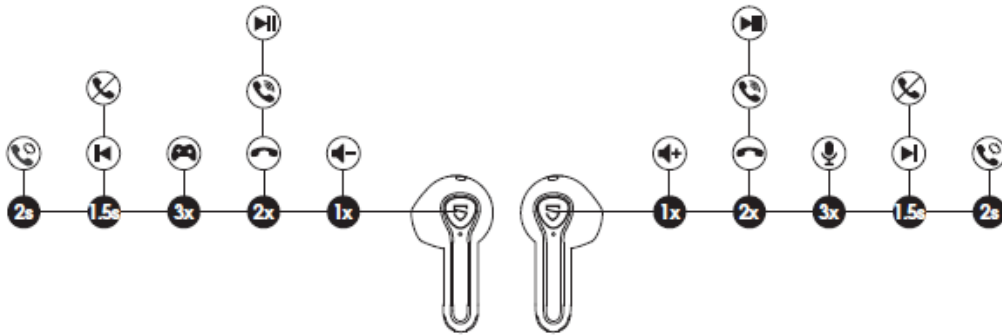


1. מחזירים את שתי האוזניות למקומן. נורית החיווי שעל המארז תהבהב פעמיים בלבן. כעת האוזניות נטענות.
2. כאשר מכסה המארז פתוח, לוחצים למשך 10 שניות על הלחצן של המארז, עד שנורית החיווי מהבהבת פעמיים בלבן. האיפוס בוצע.
3. כדי להפעיל שוב את האוזניות, סוגרים ופותחים שוב את מכסה המארז.

הרכבת האוזניות



תיאור המוצר



הפעלה

הדלקה	אוטומטית: פותחים את מכסה המארז ידנית: לוחצים על הלחצן שעל גבי האוזנייה למשך 1.5 שניות
כיבוי	אוטומטי: מחזירים את האוזניות לתוך המארז וסוגרים את המכסה ידנית: לוחצים על הלחצן שעל גבי האוזנייה למשך 10 שניות
הפעלה/השהיה	אוטומטית: כדי לעצור את המוזיקה, מוציאים אחת מהאוזניות מהאוזן כדי להפעיל את המוזיקה, מכניסים אחת מהאוזניות או את שתיהן לאוזניים ידנית: לוחצים פעמיים על הלחצן שעל גבי האוזנייה
הנמכת עוצמה	לוחצים לחיצה אחת על הלחצן שעל גבי האוזנייה השמאלית
הגברת עוצמה	לוחצים לחיצה אחת על הלחצן שעל גבי האוזנייה הימנית
הקודם	לוחצים על הלחצן שעל גבי האוזנייה השמאלית למשך 1.5 שניות
הבא	לוחצים על הלחצן שעל גבי האוזנייה הימנית למשך 1.5 שניות
מענה לשיחה / ניתוק	לוחצים פעמיים על הלחצן שעל גבי האוזנייה
דחיית שיחה	לוחצים על הלחצן שעל גבי האוזנייה למשך 1.5 שניות
מעבר בין שתי שיחות פעילות	לוחצים על הלחצן שעל גבי האוזנייה למשך 2 שניות
כניסה ידנית למצב צימוד	לוחצים על הלחצן שעל גבי המארז למשך 3 שניות
הפעלת עוזרת קולית	לוחצים שלוש פעמים על הלחצן שעל גבי האוזנייה הימנית
כניסה / יציאה ממצב משחק	לוחצים שלוש פעמים על הלחצן שעל גבי האוזנייה השמאלית

מצב משחק

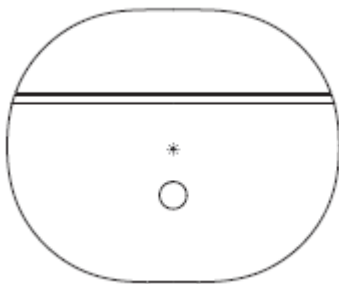
אוזניות SOUNDPEATS Air3 Deluxe HS נשענות על הטכנולוגיה העדכנית ביותר כדי למנוע עיכובים במצב משחק ולוודא שהקול מסונכרן עם התמונה.

כדי להפעיל את מצב המשחק, מקישים שלוש פעמים על הלחצן שעל גבי האוזנייה השמאלית בצירוף פקודה קולית "Game Mode", וכדי לצאת ממצב המשחק, בצירוף פקודה קולית "Exit Game Mode".

שאלות נפוצות

מה המשמעות של נורית החיווי שעל גבי המארז?

1. מצב הטעינה של המארז

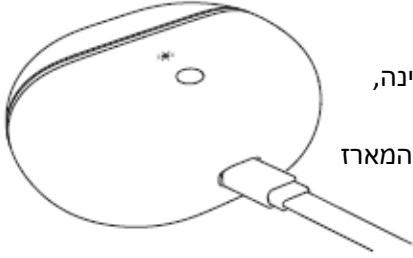


מצב הסוללה	נורית החיווי של המארז
100% - 50%	ירוקה
49% - 10%	צהובה
פחות מ-10%	אדומה

2. בזמן הטעינה

מצב הסוללה	נורית החיווי של המארז
19% - 0%	מהבהבת לאט באדום
69% - 20%	מהבהבת לאט בצהוב
99% - 70%	מהבהבת לאט בירוק
100%	דולקת ברציפות בירוק

איך מטעינים את המארז?



1. יש להשתמש במתאם Type-C בעל זרם עד 1A. בזמן הטעינה, נורית החיווי תהבהב.
2. כאשר האוזניות לא בשימוש במשך זמן רב, יש להטעין את המארז אחת ל-3 חודשים לפחות כדי למנוע נזק לסוללה.

מדוע האוזניות נשארות מחוברות לטלפון שלי אחרי שהחזרתי אותן למארז וסגרתי אותו?

1. הסוללה של המארז ריקה.
 2. המארז לא יכול לכבות את האוזניות כאשר הסוללה שלו ריקה. חשוב לוודא שהאוזניות מונחות היטב במקומן במארז, ושנקודות החיבור של האוזניות ושל המארז נקיות.
- ניתן לנקות אותן באמצעי רך, כגון מטלית מיקרופיבר.

מדוע משך ההפעלה קצר מהמצופה?

טעינה אחת לא מספיקה ל-20 שעות של השמעה רצופה. טעינה אחת מספיקה לאוזניות ל-5 שעות רצופות, והמארז מספק טעינה ל-3.5 מחזורים נוספים של הפעלה.

הצהרת תאימות FCC

המכשיר נבדק ונמצא תואם את המגבלות החלות על מכשירים דיגיטליים בסיווג Class B, לפי סעיף 15 בתקני FCC. מגבלות אלו נועדו לספק הגנה סבירה מפני הפרעה מזיקה בסביבות מגורים. מכשיר זה מייצר אנרגיית גלי רדיו, משתמש בה ועשוי להקרין אותה. במקרה של התקנה או שימוש שלא בהתאם להוראות, הוא עלול לגרום להפרעה מזיקה לתקשורת רדיו. עם זאת, לא מובטח שהפרעה כאמור לא תתרחש בנסיבות מסוימות. אם המכשיר גורם הפרעה מזיקה לקליטת רדיו או טלוויזיה, אשר אומתה באמצעות כיבוי והדלקה של המכשיר, מומלץ לנסות ולתקן את ההפרעה באחת מהדרכים הבאות:

- כיוון מחדש או מיקום מחדש של אנטנת הקליטה.
- הגדלת המרחק בין המקלט והמכשיר.
- חיבור המכשיר לשקע ברשת נפרדת מזו שבה מחובר המקלט.
- פנייה לספק או לטכנאי רדיו/טלוויזיה מנוסה לקבלת עזרה.

המכשיר עומד בתקן לפי סעיף 15 בתקני FCC. הפעלתו כפופה לשני התנאים הבאים:

- (1) המכשיר לא יגרום להפרעה מזיקה.
- (2) המכשיר חייב לקבל כל הפרעה שנקלטת, כולל הפרעה שעלולה לגרום לפעולה לא רצויה. כל שינוי שלא אושר מפורשות ע"י הגוף האחראי על התקינה עלול לגרום לשלילת זכותו של המשתמש להפעיל את המכשיר.

אישור תאימות IC ID

מכשיר זה עומד בדרישות הפטור מרישיון ע"פ התקן הקנדי RSS. הפעלתו כפופה לשני התנאים הבאים:

- (1) המכשיר לא יגרום להפרעה.
- (2) המכשיר חייב לקבל כל הפרעה, כולל הפרעה שעלולה לגרום לפעולה לא רצויה של המכשיר.

אזהרת גלי רדיו:
מכשיר זה נבדק ונמצא עומד בדרישות הכלליות לחשיפה לגלי רדיו. ניתן להשתמש בו תוך כדי תנועה מחוץ למבנים ללא מגבלות.