



1 FIND YOUR STARTING COLOR.

IDENTIFIQUE EL COLOR DE SU CABELLO.



Original hair color with gray strands
Tono de cabello natural con reflejos plateados



Dyed hair with gray roots / Graying hair
Pelo teñido con raíces canosas/pelo canoso



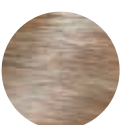
Bleached
Decolorado



Light Blonde
Rubio claro



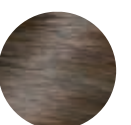
Medium Blonde
Rubio medio



Dark Blonde
Rubio oscuro



Light Brown
Marrón claro



Medium Brown
Marrón medio



Dark Brown to Black
Marrón oscuro

3

CHOOSE YOUR KHADI HAIR COLOR.

ELIJA SU TONALIDAD DE COLOR KHADI HAIR.

4

FIND TEMP. AND LEAVE-IN TIME BELOW.

CÓMO PREPARAR SU COLORACIÓN KHADI.

2 FIND YOUR DESIRED COLOR RESULT.

ENCUENTRE EL RESULTADO DESEADO.

PLEASE NOTE THAT KHADI HAIR COLOR CANNOT LIGHTEN YOUR HAIR, IT CAN ONLY ADD COLOR.
TENGA EN CUENTA QUE LOS COLORES KHADI NO PUEDEN ACLARAR SU CABELLO, SOLO PUEDEN AGREGAR COLOR.

										60° C 140° F	
										60° C 140° F	
										60° C 140° F	
										60° C 140° F	
										60° C 140° F	
										60° C 140° F	
										80° C 176° F	
										80° C 176° F	
										80° C 176° F	
										60° C 140° F	
										60° C 140° F	
										60° C 140° F	
										60° C 140° F	
										60° C 140° F	
										60° C 140° F	
										60° C 140° F	
										60° C 140° F	

CO LOR PREP

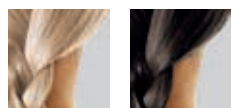
YOUR HAIR IS AS UNIQUE AS KHADI.

SU CABELLO ES ÚNICO...COMO KHADI.

Every hair color is naturally unique – and so are khadi Natural Hair Colors. khadi COLOR PREP pretreatment is the ideal primer for damaged hair and very light hair colors, helping you achieve optimal results. For application follow the hair color instruction.

Cada color de cabello natural es único, como lo son los colores naturales de khadi. El pretratamiento COLOR PREP de khadi es la base ideal para cabellos dañados y muy claros, por lo que le ayuda a lograr resultados óptimos. Para su aplicación, siga las instrucciones en función del color de cabello.

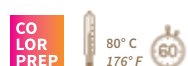
FROM VERY LIGHT TO DARK DE MUY CLARO A OSCURO



khadi Natural Hair Color is intense and long-lasting. This can be a dramatic change for very light hair. khadi COLOR PREP pre-pigments the hair and provides the optimal base for a color change from very light to a darker shade.

Los colores naturales khadi tienen intensa y permanentemente. Un cambio notable en cabellos muy claros. khadi COLOR PREP tiñe el cabello y proporciona la base adecuada al cambiar su color de un tono muy claro a tonos oscuros.

STEP 1



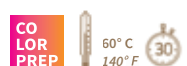
Color with khadi COLOR PREP first to deposit the base color.
Primero teñir con khadi COLOR PREP para poner el color base.

STEP 2



Right after using COLOR PREP, color with your desired shade.
Inmediatamente después de usar khadi COLOR PREP, aplique el tono deseado.

STEP 1



Wait at least 10 days after the last bleaching.
Espere al menos 10 días después de la última decoloración.

STEP 2



If you want to dye your hair darker, please start with khadi COLOR PREP.
Si desea teñir su cabello con un color más oscuro, comience con khadi COLOR PREP.

STEP 1



Color with khadi COLOR PREP first to deposit the base color.
Primero teñir con khadi COLOR PREP para poner el color base.

STEP 2



Right after using COLOR PREP, color with your desired shade.
Inmediatamente después de usar khadi COLOR PREP, aplique el tono deseado.

WARNING SAFETY INSTRUCTIONS

AVISO - INSTRUCCIONES DE SEGURIDAD

- Keep out of reach of children!
- Do not inhale powder.
- Please carry out a sensitivity test 48 hours before use to prevent allergic reactions.
- Do not use on damaged or broken skin.
- Avoid contact with eyes. If product gets into eyes, rinse immediately.
- We recommend a strand test beforehand.
- Make sure to cover your clothing and surrounding to protect them to get stained.
- Wear gloves while coloring and washing out.
- If color gets on other parts of your skin than your scalp, wash it off immediately to avoid staining.
- Before application make sure the temperature is not too hot for scalp.
- Mix color in a heat and stain resistant bowl.
- Color can stain clothes.
- ¡Mantener fuera del alcance de los niños!
- No inhalar.
- Pruebe 48 horas antes de usar para prevenir reacciones alérgicas.
- No aplicar en piel dañada.
- Si el producto entra en contacto con los ojos, enjuague inmediatamente.
- Realizar prueba en un mechón antes de su aplicación.
- Proteger ropa y objetos de posibles manchas.
- Use guantes al colorear y lavar.
- Si el color tiñe otras partes de la piel que no sea el cuero cabelludo, lávelas inmediatamente.
- Asegúrese que la temperatura de la crema no esté demasiado caliente. Esta debe ser adecuada para el cuero cabelludo.
- Preparar en recipiente que no se manche y que resista al calor.
- Su cabello recién teñido puede manchar los textiles con los que entra en contacto.

Read FAQ's by scanning the QR code or visit our website at khadibeauty.com:
Para ir a nuestras "Preguntas frecuentes", escanee el código o visite nuestro sitio web:



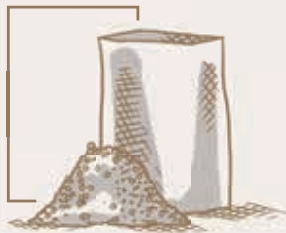
5

PREPARE TO COLOR!

¡A DAR COLOR!

CONTENT OF COLOR BOX

CONTENIDO DE LA CAJA DE COLORACIÓN

detailed instructions
instrucciones detalladashair color powder
color para los cabelloscap
gorra2 gloves
2 guantes

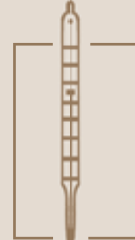
FOR OPTIMAL RESULTS WE RECOMMEND USING

PARA OBTENER ÓPTIMOS RESULTADOS, RECOMENDAMOS USAR

khadi Ayurvedic Shampoo or a natural
shampoo without sulfates and silicones
champú khadi o un champú
natural sin sulfatos y siliconabefore coloring
antes de teñir
DETOX HAIR MASKbefore coloring, if required
antes de teñir, si es necesario
COLOR PREPafter coloring
después de teñir
COLOR CARE

ADDITIONAL TOOLS OR EQUIPMENT NEEDED

UTENSILIOS O ACCESORIOS ADICIONALES NECESARIOS

comb
peinehair clip
pinza para el pelospoon
cucharabowl (heat resistant)
recipiente (resistente al calor)application brush
cepillo de aplicaciónthermometer
termómetrowhisk
batidortowel (use a dark or older towel
as the color might stain)
toalla (use una toalla oscura o vieja que
pueda mancharse)

6

LET'S GO COLOR!

¡A PINTARSE EL CABELLO!



7

PREPARATION

Wash your hair with a natural shampoo. We recommend: If you chemically treat your hair or use silicone-based styling products, try our **DETOX HAIR MASK** first for optimal results.

PREPARACIÓN

Lave su cabello con un champú natural. Nuestro consejo: Si su cabello fue tratado químicamente, o utiliza productos de peinado que contienen silicio, pruebe primero nuestro **DETOX HAIR MASK** para obtener óptimos resultados.



8

MIX THE COLOR

Put on the gloves. Pour the **khadi NATURAL HAIR COLOR** or the **khadi COLOR PREP** into a bowl:

- use 3.5 oz/100 g for a full head coloring
- + aprox. 12 fl oz / 355 ml of water
- use 1.75 oz/50 g for touching up roots
- + aprox. 6 fl oz / 177 ml of water

Using a whisk, mix the powder with warm water until it forms a smooth cream (check step 4 in color chart for the exact water temperature for your chosen shade). If your tap water is treated with chlorine, use distilled water. **Check the temperature of the color cream before applying.** It must be suitable for your scalp, but make sure it does not get cold. Use a warm water bath bowl under the color cream bowl to keep your color warm while you apply it.

MEZCLADO DEL COLOR

Póngase los guantes. Vierta el **COLOR DE khadi** o **khadi COLOR PREP** en un recipiente:

- use 3.5 oz/100 g para una coloración completa de los cabellos
- + aprox. 12 fl oz / 355 ml de agua
- use 1.75 oz/50 g para retocar raíces
- + aprox. 6 fl oz / 177 ml de agua

Con un batidor, mezcle el polvo con agua tibia a 60°-80° de temperatura (busque la temperatura exacta del agua para el tono elegido en la tabla de colores paso 4) en una crema suave. **Verifique la temperatura de la crema antes de aplicarla.** Debe ser adecuada para el cuero cabelludo, pero asegúrese de no dejar que se enfríe. Si el agua del grifo contiene cloro, use agua destilada. La crema de color debe estar tibia cuando se aplica. Use un recipiente para baño de agua tibia debajo del recipiente que contenga la crema.



9

APPLY THE HAIR COLOR

For a full head coloring you can use your hands covered with gloves to apply the color cream. For a root touch up it is best to use an application brush. For more information and videos on how to apply your color go to www.khadibeauty.com or scan the QR code on the right.



APLICAR EL COLOR

Para la coloración de todo el cabello, aplique la crema de color ayudándose con las manos utilizando los guantes. Para retocar las raíces, es mejor usar un cepillo de aplicación. Para obtener más información y videos sobre cómo aplicar su color, visite www.khadibeauty.com o escanee el código QR a la derecha.

11

RINSE

Rinse thoroughly with warm water. Do **NOT** use shampoo or conditioner to rinse. Style as usual.

ENJUAGUE

Enjuague bien con agua tibia. **NO utilice champú o acondicionador.** Luego peine los cabellos como de costumbre.



12

LET THE COLOR DEVELOP

Our potent, plant-based hair color can take 24-48 hours to fully develop. Occasionally, an ashy-greenish hue will appear. That is completely normal and will disappear within one or two washes.

DEJE QUE EL COLOR SE INTENSIFIQUE

Nuestros intensos colores a base de plantas pueden tomar de 24 a 48 horas para desarrollar el espectro completo de colores. En ocasiones, los reflejos grises y verdes que aparecen son completamente normales y probablemente desaparecerán durante ese tiempo.



13

FIX THE COLOR

After 24-48 hours we recommend you treat your hair with khadi Color Care Hair Oil or one of our other Hair Oils. Use 1-2 pumps and massage it into scalp and hair. Leave in overnight and or wash your hair with shampoo after 30 minutes.

FIJAR LOS COLORES

Después de 24-48 horas, le recomendamos que trate su cabello con khadi Color Care Hair Oil o uno de nuestros otros aceites capilares. Use 1-2 pulsaciones y masajee el cuero cabelludo y el cabello. Déjelo actuar durante la noche o lávese el cabello después de 30 minutos.



10

NOW IT'S WELLNESS TIME

Place the provided cap on your head and cover with a towel. Leave on for 60-120 minutes (check step 4 in color chart for the exact time for your chosen shade). For lighter, transparent results leave on for 30-45 minutes.

AHORA ES TIEMPO DE REPOSO

Coloque la gorra provista en su cabeza y cúbrala con una toalla. Déjala actuar durante 60-120 min (busque el tiempo exacto para el tono elegido en el paso 4 de la tabla de colores). Para obtener resultados más claros, deje actuar durante 30-45 minutos.



14

IT'S DONE.

Congratulations to your beautiful healthy hair color.

LISTO.

Felicidades por su hermoso y saludable color.

