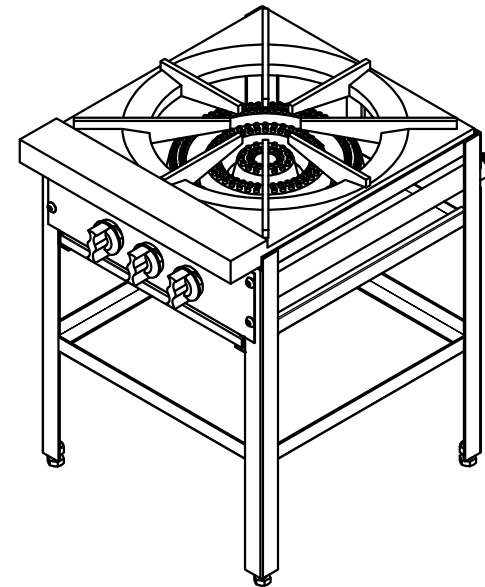


**INTERNATIONAL**<sup>®</sup>

EXPERIENCIA Y SERVICIO CON LA TÉCNICA MÁS AVANZADA

INSTRUCTIVO Y GARANTÍA

FOGONES  
COMP



F1 COMP. \_\_\_\_\_ F2 COMP. \_\_\_\_\_

VECA INTERNACIONAL, S.A. DE C.V.

TEL. Y FAX. 2619-7160 AL 89

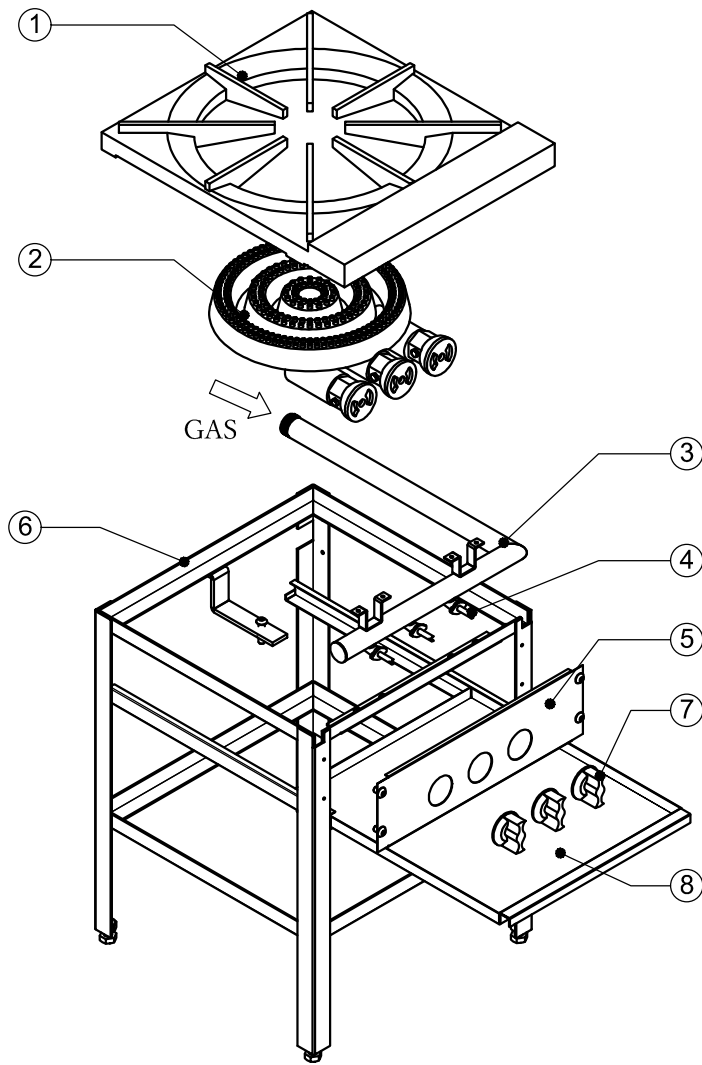
e-mail: [ventas@international.com.mx](mailto:ventas@international.com.mx)

[www.international.com.mx](http://www.international.com.mx)

HECHO EN MÉXICO

Domicilio Planta: Monte Alto No. 1, Parque Industrial Izcalli, Cd. Nezahualcóyotl, Estado de México, C.P. 57810  
Domicilio Fiscal: Revillagigedo No. 61, Col. Centro, Delegación Cuauhtémoc, Distrito Federal, C.P. 06070

## EXPLOSIVO DE PARTES FOGÓN



## PIEZAS PRINCIPALES DE SU FOGÓN:

NOMBRE:

CLAVE

	FOGON F-1 COMP	FOGON F-2 COMP
(1) PARRILLA	CGFGSLS002	CGFGSLS002
(2) QUEMADOR TRIPLE	CGFGSLS001	CGFGSLS001
(3) MANIFOLD	CGFCSLF017	CGFCSLF019
(4) VÁLVULA DE GAS	CGFCSL001	CGFCSL001
(5) FRENTE DE VÁLVULAS	CGFCSLF015	CGFCSLF015
(6) PERILLA VÁLVULAS DE GAS	CG00SFS015	CG00SFS015
(7) ESTRUCTURA SOPORTE	CGFCSLA001	CGFCSLA002
(8) CHAROLA FOGÓN	CGFCSLF013	CGFCSLF013

NOTA: Para mayor información sobre otras partes que conforman su Fogón, consulte al fabricante.

## PRECAUCIONES IMPORTANTES

- 1.- Lea todas las instrucciones y recomendaciones del presente instructivo.
- 2.- El tipo de gas al que esta calibrado su equipo es gas L.P. (licuado de petróleo) de 0.414 lb/plg<sup>2</sup>.
- 3.- Su instalación de gas que alimentará su equipo deberá estar provista de una línea de tubería en la cual el diámetro del tubo utilizado no será menor a 3/4" así como de un regulador de baja presión y su respectiva llave de paso.
- 4.- Su fogón esta provisto de una conexión macho de tubo de 1" NPT conecte allí su línea de gas, (manifold).
- 5.- Su fogón cuenta con quemador triple (tres anillos) que funcionan de forma independiente, considere al encender su fogón que la perilla central abre el suministro de gas al anillo de menor diámetro, la perilla derecha abre el suministro de gas al anillo de diámetro intermedio y finalmente la perilla izquierda abre el suministro de gas al anillo de mayor diámetro.

## USO DE SU FOGÓN

- 1.- Asegúrese de tener abierta la línea de suministro de gas hacia el fogón, girando la perilla para válvula en sentido contrario a las manecillas del reloj y colocando un encendedor en el anillo del quemador seleccionado, y encenderá. Repita la operación para los otros anillos y en su caso para las otras secciones del fogón.

## LIMPIEZA

- Limpie perillas, charola, quemadores, parrillas y demas partes de su fogón que se hayan quedado con residuos de cochambre con agua caliente, jabón y fibra muy ligera.