

Tapete Sanitizante tipo Charola

ESPECIFICACIONES

Uso: Ideal para uso en empresas, hogares, laboratorios, hospitales, plantas procesadoras de alimentos y cualquier lugar en donde se requiera desinfectar las suelas de los zapatos de virus y bacterias. Mantiene las áreas higiénicas libres de contaminación y gérmenes.

Capacidad: hasta 2 litros de solución sanitizante.

Tapete Rizo Limpiador: fabricado con filamentos de PVC virgen de primera calidad orientados aleatoriamente y unidos entre sí creando una superficie limpiador que raspa las suelas de los zapatos

Base: base de hule antiderrapante.

Construcción: Tapete rizo fabricado 100% PVC virgen de alta calidad.
Charola fabricada de PVC de Alta Resistencia
Base de Hule Neopreno antiderrapante

Alta resistencia al desgaste (abrasión): Este tapete tiene un alto valor de resistencia al desgaste medido bajo la norma ASTM D1630 (American Standard Test Method) que son las normas internacionales usadas para medir las propiedades de los polímeros. Este tapete tiene un valor de 9.45 grs/min, el cual es un valor por arriba de la norma.

MEDIDAS TAPETE SANITIZANTE TIPO CHAROLA

No. Stock
BASAN127

Medida Estándar
44 x 64 cm

Espesor
38 mm

Peso
4.1 kg

ESPECIFICACIONES TÉCNICAS

Material: Tapete rizo fabricado 100% de PVC Virgen y Charola de Hule Neopreno Antiderrapante

Característica	Unidad de Medida	Norma ASTM	Resultado
Dureza	Shore A	ASTM D 2240	60 +/- 5
Resistencia a la Tensión	PSI (Libras/plg)	ASTM D 412	1550
Resistencia al Desgarre	N/mm	ASTM D 623	23.53
Resistencia a la Abrasión	gr/min	ASTM D 1630	9.45
Compresion Set	%	ASTM D 395	5

Comentario: el tapete tiene valores superiores a los promedio, esto quiere decir que es de calidad óptima.



Reverso Antiderrapante

COLORES DISPONIBLES



Beige / Café



Verde / Verde



Café / Café



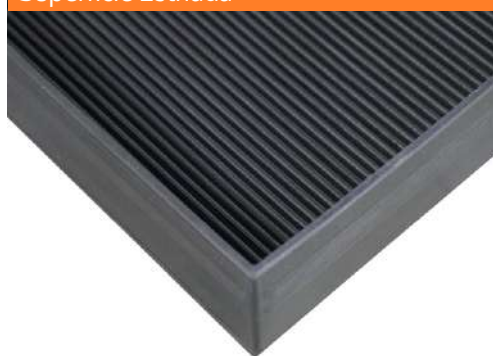
Negro / Café



BIOAPLICACIONES



Superficie Estriada



ESPECIFICACIONES

Uso: ideal para uso en empresas, hogares, laboratorios, hospitales, plantas procesadoras de alimentos y cualquier lugar en donde se requiera desinfectar las suelas de los zapatos de virus y bacterias. Mantiene las áreas higiénicas libres de contaminación y gérmenes.

Capacidad: hasta 750 ml de Solución Sanitizante.

Limpiador: miles de costillas raspadoras en su superficie ayudan a limpiar y desinfectar la suela de los zapatos como ningún otro tapete.

Bordes achaflanados: sus 4 bordes achaflanados ayudan a prevenir tropezones.

Construcción: Mezcla de Hule Neopreno, EPDM y SBR que soporta soluciones sanitizantes.

Alta resistencia al desgaste (abrasión): Este tapete tiene un alto valor de resistencia al desgaste medido bajo la norma ASTM D1630 (American Standard Test Method) que son las normas internacionales usadas para medir las propiedades de los polímeros. Este tapete tiene un valor de 9.45 grs/min, el cual es un valor por arriba de la norma.

MEDIDAS TAPETE SANITIZANTE

No. Stock
BASAN150

Medida Estándar
41 x 51 cm

Profundidad Interna
1.50 cm

Peso
1.4 kg

ESPECIFICACIONES TÉCNICAS

Material: Mezcla de Hule Neopreno, EPDM y SBR			
Característica	Unidad de Medida	Norma ASTM	Resultado
Dureza	Shore A	ASTM D 2240	60 +/- 5
Resistencia a la Tensión	PSI (Libras/plg)	ASTM D 412	1550
Resistencia al Desgarre	N/mm	ASTM D 623	23.53
Resistencia a la Abrasión	gr/min	ASTM D 1630	9.45
Compresion Set	%	ASTM D 395	5
Comentario: el tapete tiene valores superiores a los promedio, esto quiere decir que es de calidad óptima.			

OTRAS PROPIEDADES

- Contiene protector UV que evita que el material sea afectado por los rayos ultravioleta
- Contiene protector antienviejimiento (antiozonante)
- Antiderrapante
- Ligero y fácil de limpiar



BIOAPLICACIONES



Costillas Raspadoras



ESPECIFICACIONES

Uso: ideal para uso en empresas, hogares, laboratorios, hospitales, plantas procesadoras de alimentos y cualquier lugar en donde se requiera desinfectar las suelas de los zapatos de virus y bacterias. Mantiene las áreas higiénicas libres de contaminación y gérmenes.

Capacidad: hasta 4 litros de solución sanitizante.

Limpiador: miles de costillas raspadoras en su superficie ayudan a limpiar y desinfectar la suela de los zapatos como ningún otro tapete.

Bordes achaflanados: sus 4 bordes achaflanados ayudan a prevenir tropezones.

Construcción: Mezcla de Hule Neopreno, EPDM y SBR que soporta soluciones sanitizantes.

Alta resistencia al desgaste (abrasión): Este tapete tiene un alto valor de resistencia al desgaste medido bajo la norma ASTM D1630 (American Standard Test Method) que son las normas internacionales usadas para medir las propiedades de los polímeros. Este tapete tiene un valor de 9.45 grs/min, el cual es un valor por arriba de la norma.

MEDIDAS TAPETE SANITIZANTE

No. Stock
BASAN126

Medida Estándar
60 x 81 cm

Espesor
26 mm

Peso
5 kg

ESPECIFICACIONES TÉCNICAS

Material: Mezcla de Hule Neopreno, EPDM y SBR			
Característica	Unidad de Medida	Norma ASTM	Resultado
Dureza	Shore A	ASTM D 2240	60 +/- 5
Resistencia a la Tensión	PSI (Libras/plg)	ASTM D 412	1550
Resistencia al Desgarre	N/mm	ASTM D 623	23.53
Resistencia a la Abrasión	gr/min	ASTM D 1630	9.45
Compresion Set	%	ASTM D 395	5

Comentario: el tapete tiene valores superiores a los promedio, esto quiere decir que es de calidad óptima.

OTRAS PROPIEDADES

- Contiene protector UV que evita que el material sea afectado por los rayos ultravioleta
- Contiene protector antienviejecimiento (antiozonante)
- Antiderrapante
- Ligero y fácil de limpiar



BIOAPLICACIONES



Costillas Raspadoras



Sanitizante Media Luna TRÁFICO LIGERO

ESPECIFICACIONES

Uso: ideal para uso en empresas, hogares, laboratorios, hospitales, plantas procesadoras de alimentos y cualquier lugar en donde se requiera desinfectar las suelas de los zapatos de virus y bacterias. Mantiene las áreas higiénicas libres de contaminación y gérmenes.

Capacidad: hasta 1 litro de solución sanitizante.

Limpiador: miles de costillas raspadoras en su superficie ayudan a limpiar y desinfectar la suela de los zapatos como ningún otro tapete.

Bordes achaflanados: sus bordes achaflanados ayudan a prevenir tropezones.

Construcción: Mezcla de Hule Neopreno, EPDM y SBR que soporta soluciones sanitizantes.

Alta resistencia al desgaste (abrasión): Este tapete tiene un alto valor de resistencia al desgaste medido bajo la norma ASTM D1630 (American Standard Test Method) que son las normas internacionales usadas para medir las propiedades de los polímeros. Este tapete tiene un valor de 9.45 grs/min, el cual es un valor por arriba de la norma.

MEDIDAS TAPETE SANITZANTE

No. Stock
BASAN15155

Medida Estándar
45 x 75 cm

Espesor
11 mm

Capacidad
1 Litro

ESPECIFICACIONES TÉCNICAS

Material: Mezcla de Hule Neopreno, EPDM y SBR			
Característica	Unidad de Medida	Norma ASTM	Resultado
Dureza	Shore A	ASTM D 2240	60 +/- 5
Resistencia a la Tensión	PSI (Libras/plg)	ASTM D 412	1550
Resistencia al Desgarre	N/mm	ASTM D 623	23.53
Resistencia a la Abrasión	gr/min	ASTM D 1630	9.45
Compresion Set	%	ASTM D 395	5

Comentario: el tapete tiene valores superiores a los promedio, esto quiere decir que es de calidad óptima.

OTRAS PROPIEDADES

- Contiene protector UV que evita que el material sea afectado por los rayos ultravioleta
- Contiene protector antienviejecimiento (antiozonante)
- Antiderrapante
- Ligero y fácil de limpiar



BIOAPLICACIONES

ESPECIFICACIONES

Uso: ideal para uso en empresas, hogares, laboratorios, hospitales, plantas procesadoras de alimentos y cualquier lugar en donde se requiera desinfectar las suelas de los zapatos de virus y bacterias. Mantiene las áreas higiénicas libres de contaminación y gérmenes.

Capacidad: hasta 1.5 litros de solución sanitizante.

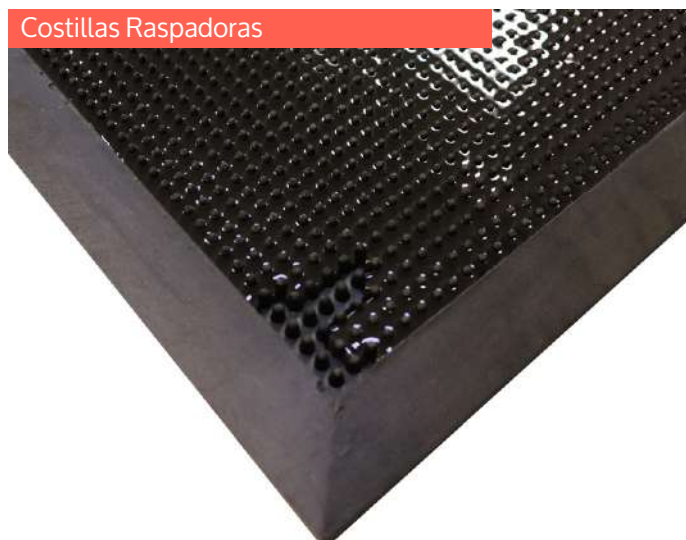
Limpiador: miles de costillas raspadoras en su superficie ayudan a limpiar y desinfectar la suela de los zapatos como ningún otro tapete.

Bordes achaflanados: sus bordes achaflanados ayudan a prevenir tropezones.

Construcción: Mezcla de Hule Neopreno, EPDM y SBR que soporta soluciones sanitizantes.

Alta resistencia al desgaste (abrasión): Este tapete tiene un alto valor de resistencia al desgaste medido bajo la norma ASTM D1630 (American Standard Test Method) que son las normas internacionales usadas para medir las propiedades de los polímeros. Este tapete tiene un valor de 9.45 grs/min, el cual es un valor por arriba de la norma.

Costillas Raspadoras



MEDIDAS TAPETE SANITIZANTE

No. Stock
BASAN151

Medida Estándar
61 x 81 cm

Peso
2.7 kg

Capacidad
1.5 Litros

ESPECIFICACIONES TÉCNICAS

Material: Mezcla de Hule Neopreno, EPDM y SBR			
Característica	Unidad de Medida	Norma ASTM	Resultado
Dureza	Shore A	ASTM D 2240	60 +/- 5
Resistencia a la Tensión	PSI (Libras/plg)	ASTM D 412	1550
Resistencia al Desgarre	N/mm	ASTM D 623	23.53
Resistencia a la Abrasión	gr/min	ASTM D 1630	9.45
Compresion Set	%	ASTM D 395	5
Comentario: el tapete tiene valores superiores a los promedio, esto quiere decir que es de calidad óptima.			

OTRAS PROPIEDADES

- Contiene protector UV que evita que el material sea afectado por los rayos ultravioleta
- Contiene protector anti envejecimiento (antiozonante)
- Antiderrapante
- Ligero y fácil de limpiar



BIOAPLICACIONES



Superficie segura



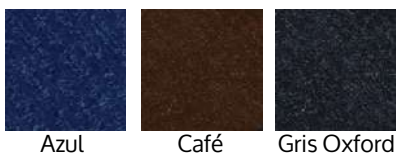
ESPECIFICACIONES

- Ideal para colocarse después del Tapete Sanitizante con Solución Líquida
- Absorbe rápidamente la humedad, secando la suela de los zapatos.
- Excelente retenedor de polvo y mugre.
- Base antiderrapante de PVC
- Diseño de DOBLE COSTILLA fabricado con filamentos de Polipropileno Virgen de Alta Calidad vulcanizado ala base
- Para uso interior y exterior solo con área techada.

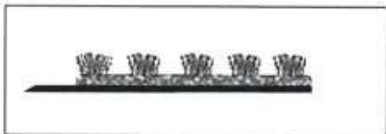
TAPETE PARA SECAR

No. Stock	Medida Estándar	Color	Peso	Fabricación
BASAN130	60 x 90 cm	Azul	1.5 kg	Filamentos de Polipropileno y base de PVC
BASAN130	60 x 90 cm	Gris Oxford y Café	1.5 kg	Filamentos de Polipropileno y base de PVC
BASAN131	80 x 100 cm	Gris Oxford	2.1 kg	Filamentos de Polipropileno y base de PVC
BASAN132	90 x 150 cm	Gris Oxford	3.7 kg	Filamentos de Polipropileno y base de PVC

Colores



Vista Lateral

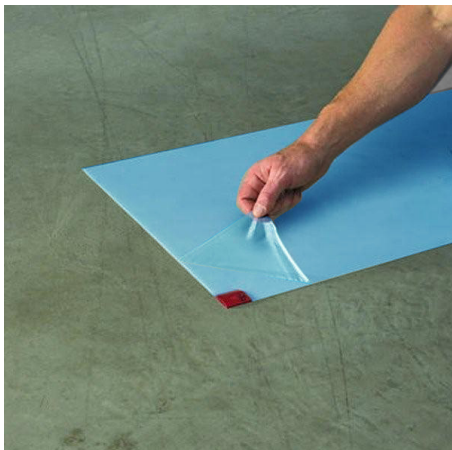


Vista Superior



BIOAPLICACIONES

Tapete Cuarto Limpio



Despegue las hojas y uselo una y otra vez.



Elimina las partículas de polvo, gérmenes y contaminantes



Limpia la suela de tus zapatos

Aplicaciones

El tapete cuarto limpio es una manera conveniente y económica de atrapar las impurezas en áreas que requieren de un control efectivo de particular de polvo sobre cualquier superficie.

Este tapete es necesario para el control sanitario en áreas que deben permanecer libres de sustancias externas ayudando así a mejorar el aire de los interiores.

Propiedades y Beneficios

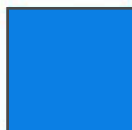
- Tapete desechable para entradas de cuartos que requieren control de impurezas.
- Es renovable, basta con despegar la hoja de la superficie para obtener una nueva hasta 40 veces.
- Adhesivo de alta calidad en película de polipropileno.
- Remueve y atrapa la indeseable suciedad de la suela del calzado.
- Funcionan como barricada en ambientes estériles.
- Antiderrapante.
- Control económico de la suciedad.

Lugares recomendados

Laboratorios
Hospitales
Talleres de relojeros
Plantas Industriales

Medidas Estándar	Peso por Rollo
Caja con 6 tapetes de 40 hojas c/u. (Total 240 hojas) Medida: 0.45 m x 1.15 m	7.10 kg

Colores Disponibles



Azul

Bioaplicaciones S.A.S.

Calle Darwin 96 Int 601, Col. Anzures, Del. Miguel Hidalgo, CDMX
C.P. 11590, MEXICO
Tel. + 52 55 8853 4780
info@bioaplicaciones.com