



aruru スヌード



〔レベル〕 ★☆☆☆☆ 初心者

〔使用糸〕 aruru メイン色 2玉
配色 1玉

〔用具〕 棒針 15号
かぎ針 10/0号程度 (別鎖用)

〔ゲージ〕 10cm 四方
メリヤス編み：10.5目 14段

〔上がりサイズ〕
首回り 58cm 幅 19cm



sawada itto

<https://www.sawadaitto.jp/>

MAIL sawadaitto@sawada-co-ltd.co.jp

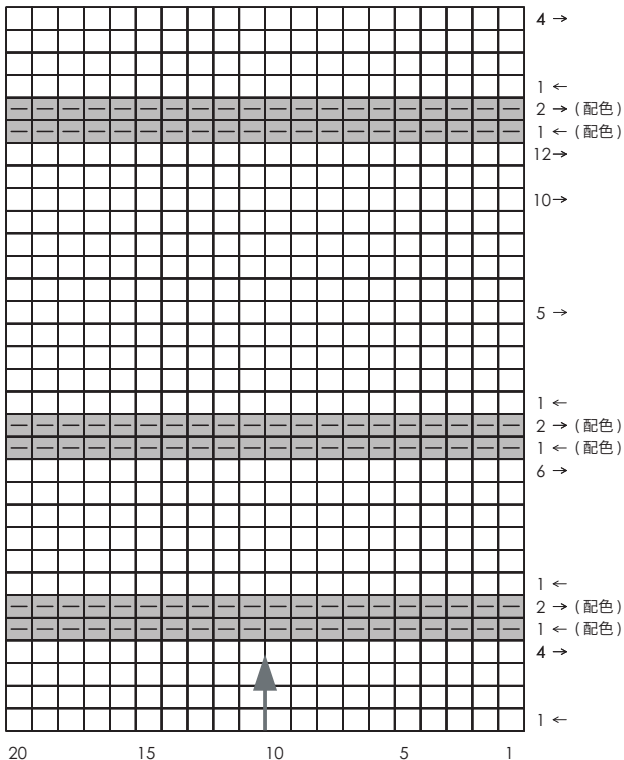
IG @sawada_itto_



編み方]

1. 別鎖の作り目をし、メリヤス編みで編みはじめます。
2. 編み図の通り配色で裏目にしながらボーダー柄を3模様繰り返して編みます。
3. 作り目の鎖をほどき、編み終わりとメリヤスはぎして完成。

ボーダー柄 (1模様) □ = □ 表目



仕上げ方

